

**Zeitschrift:** Das Werk : Architektur und Kunst = L'oeuvre : architecture et art  
**Band:** 25 (1938)  
**Heft:** 4

## Werbung

### Nutzungsbedingungen

Die ETH-Bibliothek ist die Anbieterin der digitalisierten Zeitschriften. Sie besitzt keine Urheberrechte an den Zeitschriften und ist nicht verantwortlich für deren Inhalte. Die Rechte liegen in der Regel bei den Herausgebern beziehungsweise den externen Rechteinhabern. [Siehe Rechtliche Hinweise.](#)

### Conditions d'utilisation

L'ETH Library est le fournisseur des revues numérisées. Elle ne détient aucun droit d'auteur sur les revues et n'est pas responsable de leur contenu. En règle générale, les droits sont détenus par les éditeurs ou les détenteurs de droits externes. [Voir Informations légales.](#)

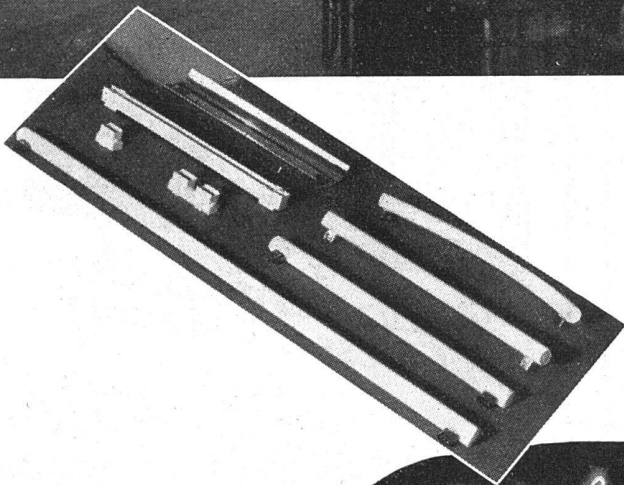
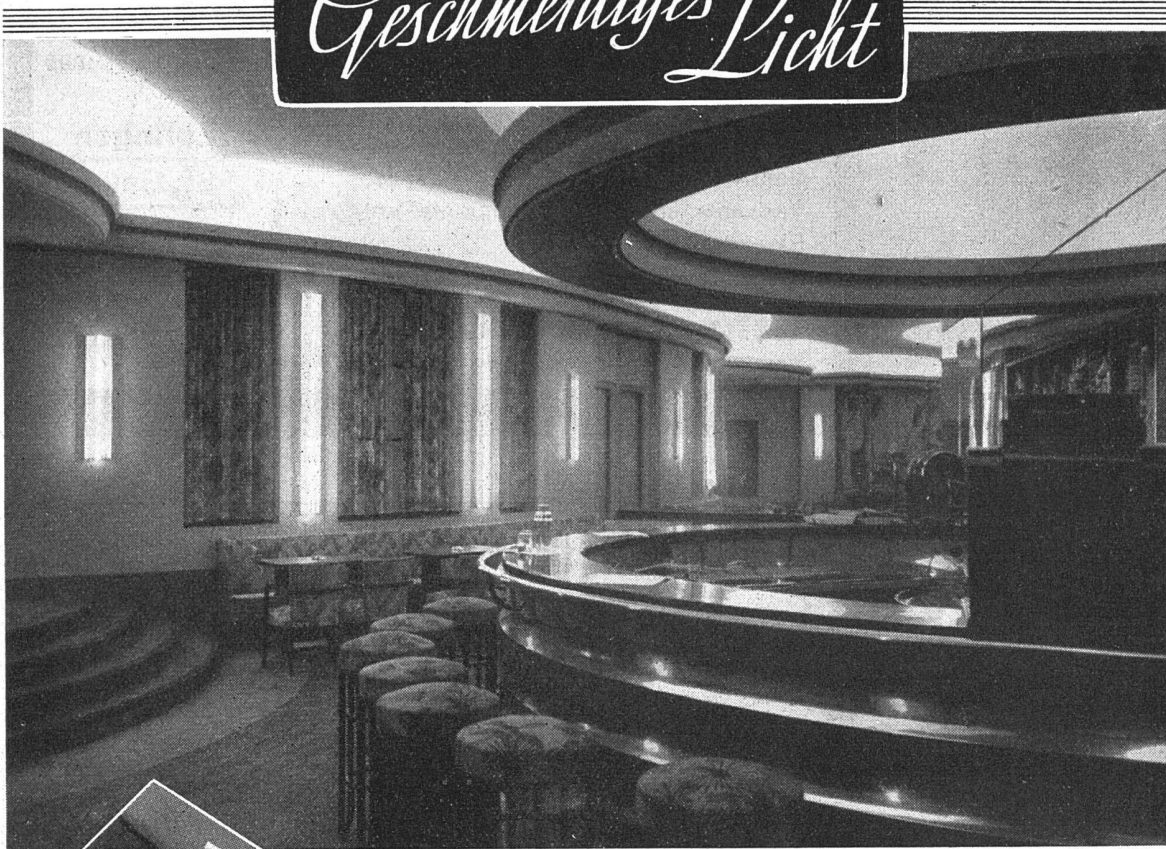
### Terms of use

The ETH Library is the provider of the digitised journals. It does not own any copyrights to the journals and is not responsible for their content. The rights usually lie with the publishers or the external rights holders. [See Legal notice.](#)

**Download PDF:** 15.10.2024

**ETH-Bibliothek Zürich, E-Periodica, <https://www.e-periodica.ch>**

# Geschmeidiges Licht



## LICHTBAUELEMENTE

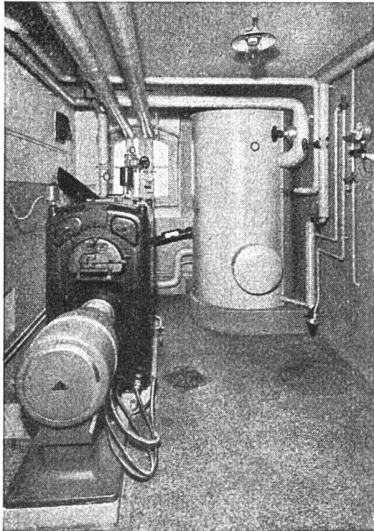
Zeitgemässe Innen- und Aussenarchitektur fordert Betonung ihrer schlichten Linien und Flächen durch Licht. Lichtbauelemente genormter Form und Abmessungen sollen zusammen mit leichter Montage und bequemer Auswechslung ermöglichen, Lichtornamente zu bilden, Leuchtlinien zu formen, Lichtkonstruktionen beliebigen Ausmasses zu bauen.

## „PHILINEA“-LEUCHTRÖHREN

Die neue Philips „Philinea“ Wolfram-Leuchtröhre erfüllt vollkommen diese vielfältigen Anforderungen. Genormte Ausmasse, gleichmässige Ausleuchtung durch Spezial-Wolframdrahtwendel, hervorragende Lichtausbeute, Vermeidung jeder Blendung, abstandslose Reihbarkeit sind ihre besonderen Vorteile.

**PHILIPS** *Philinea* **LAMPEN**

Bezugsquellennachweis: Philips-Lampen A.-G., Zürich, Manessestr. 192. Telephon 58.610



# Lehmann

Gegr. 1899

Zentralheizungen aller Systeme  
 Sanitäre Anlagen  
 Tankanlagen für Benzin und Oel «Autorève»  
 Eigener Kesselbau

Zofingen

St. Gallen

Bern

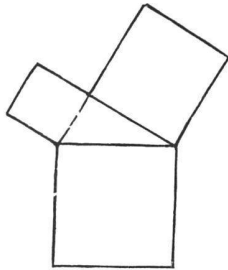
Luzern

Basel

Zürich

## Lehmann & Cie.

vorm. Zentralheizungsfabrik Altorfer, Lehmann & Cie.



## Pythagoras

die neuen, hochtransparenten  
**Detail-Zeichenpapiere**  
 sind bestes Schweizerfabrikat und  
 vielfach erprobt. In fünf verschie-  
 denen Stärken erhältlich. Bitte  
 verlangen Sie das neue Muster-  
 buch TP3a

# SCHOLL

an der Poststrasse, Zürich  
 Telefon 35.710



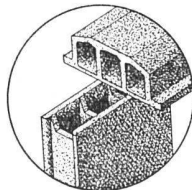
*Rolladenfabrik  
 A. Griesser & Aadorf*

BASEL  
 Gundeldingerstr. 202  
 Tel. 29.849

FILIALEN:  
 LAUSANNE  
 Boulev. de Grancy 14  
 Tel. 33.272

ZÜRICH  
 Militärstr. 108  
 Tel. 37.398

Deckensteine u.  
 Wandsteine aus  
 Baukork sind  
 hochisolierende  
 Bauelemente



# Baukork A.G.

Zürich, Gotthardstrasse 61    Telefon 38.012

# AUSSTELLUNGS-KALENDER

ORT	LOKAL	WERKE	DATUM
<b>Aarau</b>	Gewerbemuseum	Staatliche Kunstsammlung Staatliches Antiquarium mit Münzsammlung Oelbilder, Aquarelle, Zeichnungen von H. Steiner, Maler GSMBA	} ständig 24. April b. 8. Mai
<b>Basel</b>	Gewerbemuseum Kunsthalle	Pult, Schreibtisch, Sekretär, Bett, Alkoven, Wiege XVII. Ausstellung der Gesellschaft Schweiz. Maler, Bildhauer und Architekten	} bis 18. April 26. März b. 1. Mai
	Kupferstichkabinett Pro Arte Robert Klingele Aeschenvorstadt 36 Kunstsalon Bethie Thommen Güterstrasse 119	Bilder alter Meister — Schweizer Kunst des 19. und 20. Jahrh. Verkaufsstelle der Ortsgruppe Basel des SWB  Kurt Hinrichsen, Paris; J. P. Flück, Brienz	ständig ständig  bis 16. April
<b>Bern</b>	Kunsthalle	Jubiläumsausstellung Cuno Amiet Jubiläumsausstellung Ernest Biéler	27. März b. 1. Mai 7. Mai b. 6. Juni
	Gewerbemuseum	Plakatwettbewerb für das eidg. Schützenfest 1939	3.—24. April
	Kunsthandlung A. Klipstein Amthausgasse 16	Alte und moderne Originalgraphik	
<b>Chur</b>	Kunsthaus		
<b>Genf</b>	Musée d'Art et d'Histoire Athénée Musée Rath	Maurice Barraud Mme A. Jacobi, sculpteur; MM. J. Jacobi, P. Perrelet, peintres	au 28 avril au 10 avril
<b>Luzern</b>	Kunstmuseum	J. J. Biedermann, Jean Danner, Juliette Troller; Basler-Kopp Frühjahrsausstellung der Kunstgesellschaft	bis 13. April 24. April b. 22. Mai
<b>Schaff- hausen</b>	Betz-Wirth, Ringkengässchen beim Herrenacker	Verkaufsstelle des Schweiz. Werkbundes	ständig
<b>St. Gallen</b>	Kunstmuseum		
<b>Winterthur</b>	Kunstmuseum	Max Beckmann	3. April b. 8. Mai
	Gewerbemuseum	Das Haus aus unserem Holz	24. März b. 24. April
<b>Zürich</b>	Kunstgewerbemuseum Ausstellungsstr. 60	Polnische Grafik Oeffentl. Ideenwettbewerb über die Gestaltung des plastischen Sckmuckes an der Südfassade des Kongressgebäudes Zürich	} 29. März b. 30. April 13.—30. April
	Kunsthaus	O. Bamberger, J. Ritzmann, E. Stiefel, A. Thomann, E. Zeller Eugène Delacroix P. B. Barth, Wilhelm Gimmi, zeitgenössische italienische Grafik Karikaturen und Skizzen von Kawanabe Kiosai (1831—1889). Das Problem der Farbe in den graphischen Künsten Sonderausstellung Othon Friesz	} Mär7/April April/Mai 7. April b. 8. Mai bis 10. April 30. April b. 31. Juli April
	Graphische Sammlung der E. T. H. Galerie Aktuaryus Pelikanstrasse 3 Galerie Talacker A.-G. Haus zur Spindel St. Peterstrasse 11	Gemälde alter Meister Ständige Verkaufs-Ausstellung von Arbeiten des Schweizer Kunstgewerbes und der Schweizer Heimindustrie	} ständig ständig
	Kunstsalon Wolfsberg Bederstrasse 109	Wertbeständige Kunst	ständig
	Koller-Atelier		
	Pestalozzianum, Beckenhofstr.		
	St. Anna-Galerie St. Annagasse 9 Schweizer Baumuster-Centrale SBC, Talstr. 9, Börsenblock	Ständige Baumaterial- und Baumuster-Ausstellung	ständig, Eintritt frei 9—19, Sa. 9—17



*Feine Beschläge*

**F. BENDER, ZÜRICH**

Oberdorfstrasse 9 und 10 Telephon 27.192

Besichtigen Sie meine Ausstellung in der Bau-Centrale Zürich