

**Zeitschrift:** Das Werk : Architektur und Kunst = L'oeuvre : architecture et art  
**Band:** 25 (1938)  
**Heft:** 5

**Rubrik:** Teehaus Mühlehalde bei Witikon-Zürich und Wochenend- und Bootshaus in Herrliberg : Architekten Hubacher und Steiger BSA

### **Nutzungsbedingungen**

Die ETH-Bibliothek ist die Anbieterin der digitalisierten Zeitschriften. Sie besitzt keine Urheberrechte an den Zeitschriften und ist nicht verantwortlich für deren Inhalte. Die Rechte liegen in der Regel bei den Herausgebern beziehungsweise den externen Rechteinhabern. [Siehe Rechtliche Hinweise.](#)

### **Conditions d'utilisation**

L'ETH Library est le fournisseur des revues numérisées. Elle ne détient aucun droit d'auteur sur les revues et n'est pas responsable de leur contenu. En règle générale, les droits sont détenus par les éditeurs ou les détenteurs de droits externes. [Voir Informations légales.](#)

### **Terms of use**

The ETH Library is the provider of the digitised journals. It does not own any copyrights to the journals and is not responsible for their content. The rights usually lie with the publishers or the external rights holders. [See Legal notice.](#)

**Download PDF:** 19.11.2024

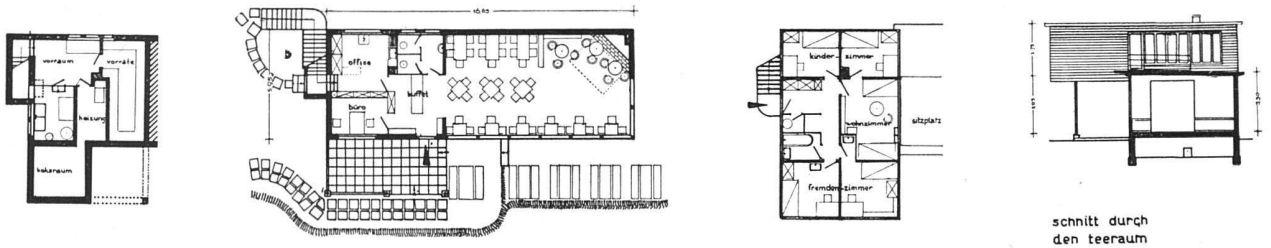
**ETH-Bibliothek Zürich, E-Periodica, <https://www.e-periodica.ch>**



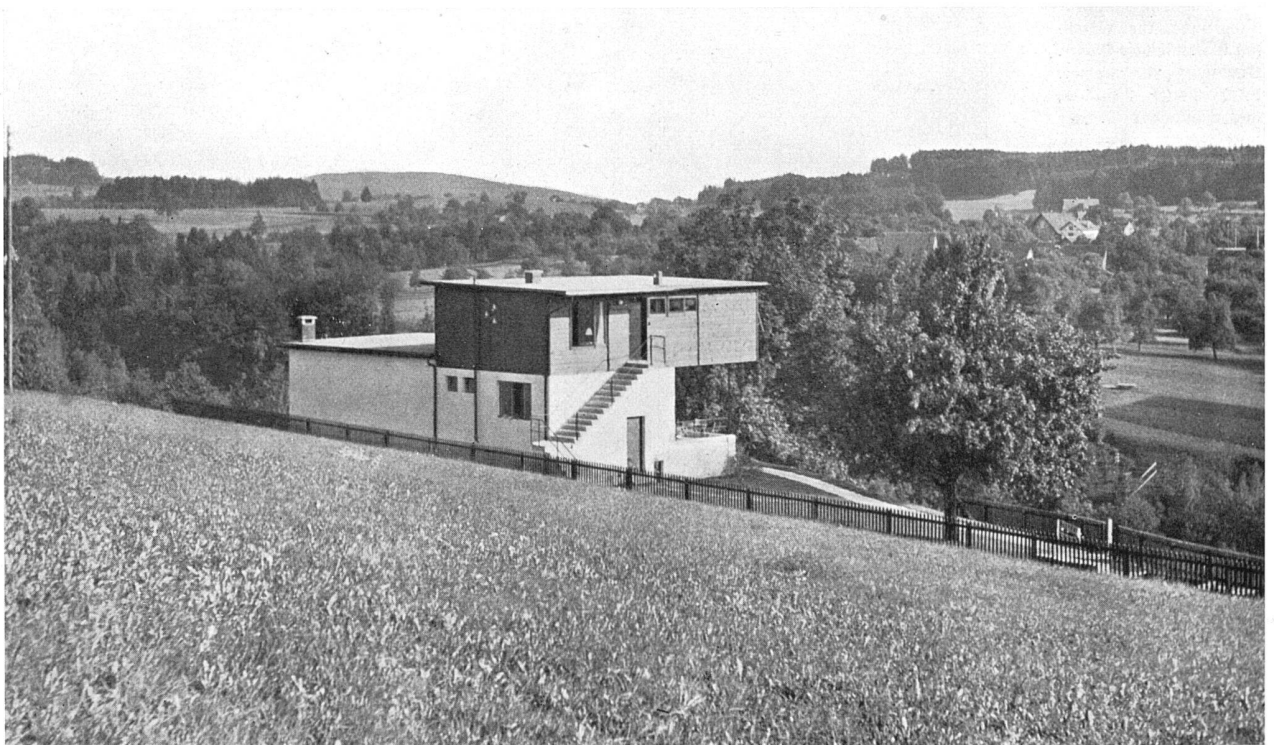
Teehaus Mühlehalde bei Witikon-Zürich, am Südrand des Wehrenbachtobels (oberhalb der Trichtenhauser Mühle), erbaut 1934  
oben links: Ansicht von Westen, rechts von Süden, unten von Nordwesten Hubacher und Steiger, Architekten BSA, Zürich

Erdgeschoss in Tuffstein-Mauerwerk, darüber quergestellt ein Obergeschoss in Holzkonstruktion, innen mit naturfarbenen Pavatex-Platten verkleidet, aussen karboliniert, Türen und Fenster in roter Oelfarbe gestrichen. In der NO-Ecke des Teerraums ein Cheminée. Das eine der Kinderschlafzimmer im Obergeschoss hat zwei Betten übereinander.

Grundrisse und Schnitt 1:300



schnitt durch den teerraum



Ansicht aus Süden

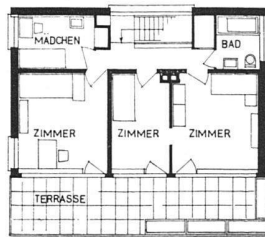
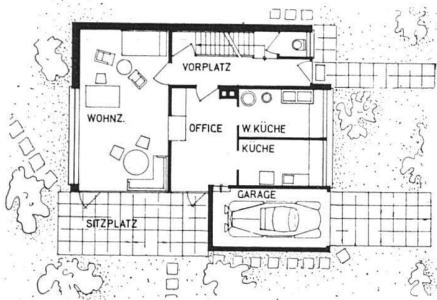
unten:  
Ansicht aus  
Südosten

Erbaut 1933.

Haus f. eine Familie mit einem Kind. Die Kombination von Küche, Waschküche und Office hat sich gut bewährt. Baukosten ohne Land-erwerb und Umgebungsarbeiten, doch inkl. Oelfeuerung, Kühlschrank, Honorar Fr. 55 000.



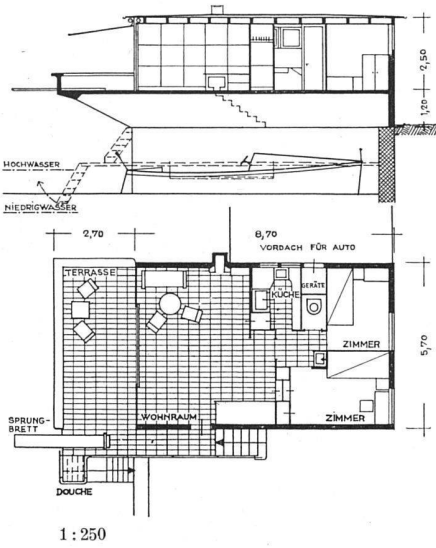
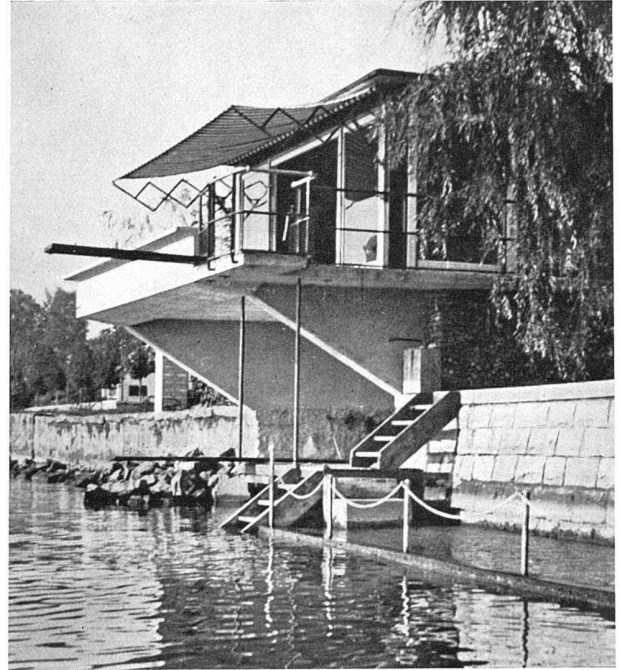
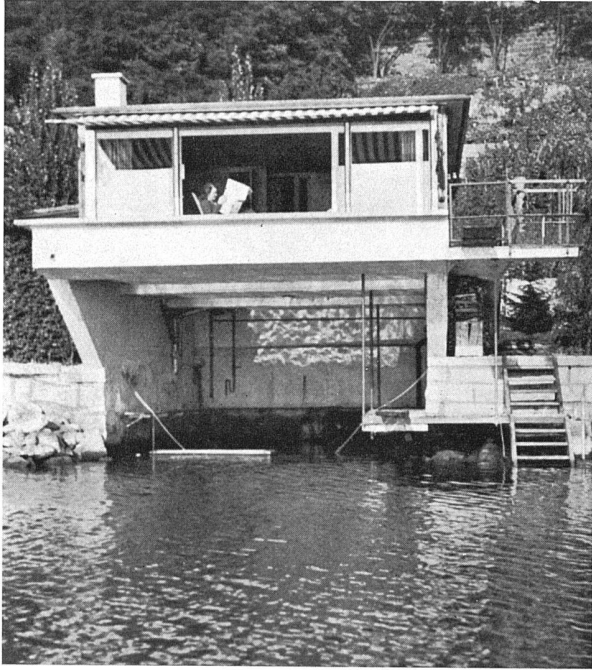
Grundrisse 1 : 300



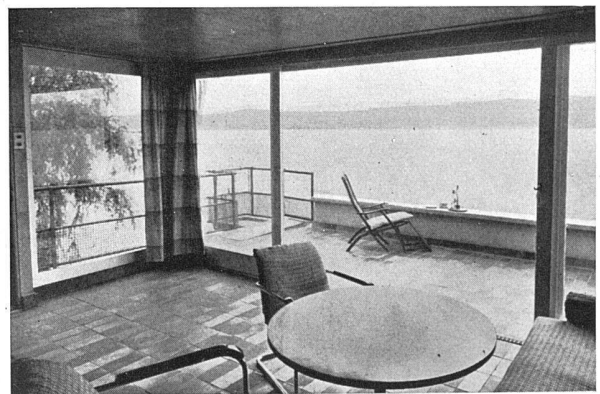
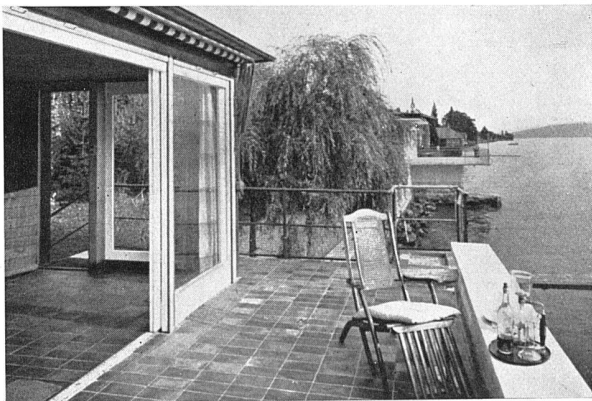
Haus V. in Witikon-Zürich  
Hubacher und Steiger,  
Architekten BSA, Zürich  
Mitarbeiterin Frau F. Steiger-Crawford, Architektin

Ziegelmauerwerk, Massivdecke über Keller, Holzbalken über Parterre. Dach: Holzbalkendecke mit Zwischenlage aus 4 cm starken Korkplatten unter Verkleidung in Pavatexplatten mit Deckleisten in Eschenholz. Fensterbrüstungen mit äusserer Eternitverkleidung auf Holzrahmen, Zwischenisolation aus Kork und innerer Sperrholzverkleidung. Die automatische Oelfeuerung hat sich als sehr günstig erwiesen, indem durch ihre grosse Anpassungsfähigkeit die beträchtliche Strahlungswärme der Fenster in den Uebergangszeiten gut ausgenützt wird.





Wochenend- und Bootshaus Herrliberg



Seite 154:  
 Wochenend- und Bootshaus in  
 Herrliberg am Zürichsee  
 erbaut 1931  
 Hubacher und Steiger,  
 Architekten BSA, Zürich  
 Wände und Decke des Wohnraums  
 verkleidet mit Birken-Sperrholzplatten  
 Bodenbelag: Lausener Klinker



Seite 155:  
 Wochenend- und Bootshaus  
 am Zürichsee, erbaut 1930  
 Karl Egender, Architekt BSA, Zürich  
 Fotos P. Burckhardt, Zürich  
 Holzskelett, waagrecht verschall, über  
 Hausteinmauerwerk im grossen  
 Wohnraum offener Kamin

Diese Bootshäuser, in unmittelbarer Nähe  
 schöner alter Wohnhäuser, zeigen, wie vor-  
 züglich sich organisch-moderne Bauten selbst  
 einer ausgesprochen historischen Umgebung  
 einfügen, sobald sie im Maßstab darauf Rück-  
 sicht nehmen. Als Gegenbeispiel mögen die  
 zahlreichen Bootshäuser im Palästchenstil  
 dienen, an denen es ja nicht mangelt; sie  
 sind effektiv nicht grösser als das abgebildete,  
 wirken aber anspruchsvoll und schwer und  
 belasten die Umgebung. Nach der anderen  
 Seite unterscheidet sich die organische, so-  
 zusagen ernsthafte Modernität unserer Bei-  
 spiele erfreulich von den reklamehaften  
 Modernitätsmäztchen, mit denen sich andere  
 Weekendahäuschen auf Kosten des Uferbildes  
 wichtig machen.

*p. m.*



Grundriss 1:250

