

Objektyp: **Advertising**

Zeitschrift: **Das Werk : Architektur und Kunst = L'oeuvre : architecture et art**

Band (Jahr): **25 (1938)**

Heft 5

PDF erstellt am: **12.07.2024**

Nutzungsbedingungen

Die ETH-Bibliothek ist Anbieterin der digitalisierten Zeitschriften. Sie besitzt keine Urheberrechte an den Inhalten der Zeitschriften. Die Rechte liegen in der Regel bei den Herausgebern. Die auf der Plattform e-periodica veröffentlichten Dokumente stehen für nicht-kommerzielle Zwecke in Lehre und Forschung sowie für die private Nutzung frei zur Verfügung. Einzelne Dateien oder Ausdrucke aus diesem Angebot können zusammen mit diesen Nutzungsbedingungen und den korrekten Herkunftsbezeichnungen weitergegeben werden. Das Veröffentlichen von Bildern in Print- und Online-Publikationen ist nur mit vorheriger Genehmigung der Rechteinhaber erlaubt. Die systematische Speicherung von Teilen des elektronischen Angebots auf anderen Servern bedarf ebenfalls des schriftlichen Einverständnisses der Rechteinhaber.

Haftungsausschluss

Alle Angaben erfolgen ohne Gewähr für Vollständigkeit oder Richtigkeit. Es wird keine Haftung übernommen für Schäden durch die Verwendung von Informationen aus diesem Online-Angebot oder durch das Fehlen von Informationen. Dies gilt auch für Inhalte Dritter, die über dieses Angebot zugänglich sind.

Zell-Ton

Die „Zell-Ton“-Platte besteht aus gebrannter Tonmasse, der Sägemehl beigemischt wurde. Durch die Verbrennung des Sägemehls entsteht eine Unmenge kleiner Zellräume: die „Zell-Ton“-Platte ist deshalb leicht, porös, zersäggbar und nagelbar; nicht nur feuersicher, sondern auch feuerbeständig, und ausserdem: der Putz haftet ausgezeichnet. Die „Zell-Ton“-Platte isoliert gegen Wärme und Schall und, ein wichtiger Punkt! als gebranntes Gut schwindet sie nicht und reisst nicht.



Zwischenwandplatte aus
gebranntem Ton.
Nagelbar und zersäggbar

ZÜRCHER ZIEGELEIEN A. G. ZÜRICH
TELEPHON 36.698



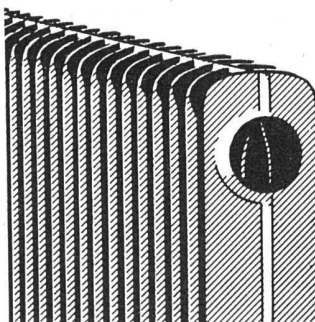
Lasst den Amtsschimmel seine krausen Wege gehen ...

Wir Techniker suchen Höchstleistungen auf einfachstem Wege zu erzielen. Unser neuer Stahlblech-ZENT-Radiator LAMELLA verdankt seine Vorzüge der zweckmässigen Verarbeitung des Werkstoffes (kupferlegiertes Stahlblech). Er ist nicht eine Imitation des Gussradiators in Blech, sondern ein nach andern Konstruktionsprinzipien gebauter Heizkörper.

ZENT-Radiatoren LAMELLA haben keine Nippelverbindungen, keine scharfen Kanten; sie verziehen sich nicht, da sie aussen und innen verstrebt sind. Sie brauchen nach der Probeheizung nicht ab- und wieder neu montiert zu werden; nur die Vorderseite erhält Zimmeranstrich, da die Rückseite nicht sichtbar ist. Leichtes Gewicht (ca. 11 kg/m² Heizfläche) — rationelle Montage. ZENT-Radiatoren LAMELLA haben bei schmaler Bauart grösste Heizfläche (ca. 40% Raumersparnis).

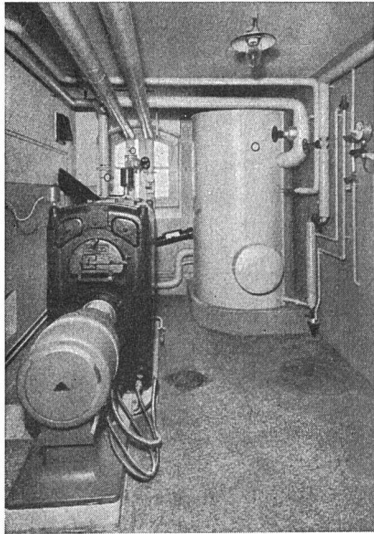
ZENT A. G. BERN, Fabrik für Zentralheizungs-
material, Ostermundigen. Telephon 41.211

ZENT BÜRGT FÜR QUALITÄT!



LAMELLA

der neue Stahlblech-
Radiator der
ZENT A. G. BERN



LEHMANN
G E G R Ü N D E T 1899

Zentralheizungen aller Systeme
Sanitäre Anlagen
Tankanlagen für Benzin und Oel «Autorêve»
Eigener Kesselbau

Zofingen

St. Gallen

Bern

Luzern

Basel

Zürich

Lehmann & Cie. A.-G.

vorm. Zentralheizungsfabrik Altorfer, Lehmann & Cie.

**Architekt
Zeichen- und Arbeitstisch**

in Metallausführung mit Bügelfuss laut Abbildung oder in Holz. Aufklappbares Reissbrett 86/120 und 100/150 cm, bis zu 60° verstellbar. Korpusblatt 50 cm breit. Sehr praktisch und beliebt.

Spezialprospekt Telephone 35.710

SCHOLL
an der Poststrasse 3, Zürich

Rolladen aus gewelltem Stahlblech für Hand- und elektrische Betätigung, verschiedene Systeme; seit 1870 bewährt

Rollgitter ⊕ Patent 165429, für Schaufenster und Türen. Spezialprofile für Bijouterien und Metzgereien

Scherengitter Besonders gesicherte Schlosskonstruktion

Sonnenstoren mit Lateral- oder Scherenarmen. Spezialkonstruktion für geringstes Gefälle

Hochschiebbare Klappstore
⊕ Patent 120463

Seitliche Schiebetore auf Kugellagerführung, ⊕ Patent angemeldet

Stahlbau, Feineisenkonstruktionen

GAUGER & CO • ZÜRICH
Spezialhaus für mechanische Baukonstruktionen

Deckensteine u. Wandsteine aus Baukork sind hochisolierende Bauelemente

Baukork A.G.
Zürich, Gotthardstrasse 61 Telephone 38.012

AUSSTELLUNGS-KALENDER

ORT	LOKAL	WERKE	DATUM
Aarau	Gewerbemuseum	Staatliche Kunstsammlung Staatliches Antiquarium mit Münzsammlung	} ständig
Basel	Gewerbemuseum Kunsthalle	Raoul Dufy, Georges Rouault, Marice Vlamenck	14. Mai b. 6. Juni
	Kupferstichkabinett Pro Arte Robert Klingele Aeschenvorstadt 36 Kunstsalon Bethie Thommen Güterstrasse 119	Bilder alter Meister — Schweizer Kunst des 19. und 20. Jahrh. Verkaufsstelle der Ortsgruppe Basel des SWB Ernst Rentsch, Basel (Aquarelle)	ständig ständig bis 15. Mai
Bern	Kunsthalle	Jubiläumsausstellung Ernest Bieler	7. Mai b. 6. Juni
	Gewerbemuseum Kunsthaltung A. Klipstein Amthausgasse 16	100 Jahre Eidg. Landestopographie Alte und moderne Originalgraphik	 22. Mai b. 26. Juni
Chur	Kunsthhaus	Victor Surbek, Bern (Gemälde- und Graphikausstellung)	22. Mai b. 12. Juni
Genf	Musée d'Art et d'Histoire Athénée Musée Rath	M. et Mme Cila d'Aïre, Pierre Néri, R. A. Coppel (peintre et sculpt.)	14 au 29 mai
Luzern	Kunstmuseum	Frühjahrsausstellung der Kunstgesellschaft Schweizer Wehrgeist in der Kunst	24. April b. 22. Mai 6. Juni b. 1. Aug.
Schaff- hausen	Betz-Wirth, Ringkengässchen beim Herrenacker	Verkaufsstelle des Schweiz. Werkbundes	ständig
St. Gallen	Kunstmuseum	W. Bänninger, E. Schmid	7.—29. Mai
Winterthur	Kunstmuseum	Jüngere Basler Künstler: Bodmer, Coghuf, Haefliger, Staiger, Stocker	} 15. Mai b. 19. Juni
	Gewerbemuseum		
Zürich	Kunstgewerbemuseum Ausstellungsstr. 60	Sardinische Gewebe des 17.—19. Jahrhunderts	20. Mai b. Anf. Juli
	Kunsthhaus	Cuno Amiet	12. Mai b. 8. Juni
	Graphische Sammlung der E. T. H.	Das Problem der Farbe in den graphischen Künsten	30. April b. 31. Juli
	Galerie Aktuaryus Pelikanstrasse 3	Sonderausstellung Othon Friesz, Paris	4.—26. Mai
	Galerie Talacker A.-G. Haus zur Spindel St. Peterstrasse 11	Gemälde alter Meister Ständige Verkaufs-Ausstellung von Arbeiten des Schweizer Kunstgewerbes und der Schweizer Heimindustrie	ständig } ständig
	Kunstsalon Wolfsberg Bederstrasse 109	Wertbeständige Kunst	ständig
	Koller-Atelier Pestalozzianum, Beckenhofstr. St. Anna-Galerie St. Annagasse 9 Schweizer Baumuster-Centrale SBC, Talstr. 9, Börsenblock	Ständige Baumaterial- und Baumuster-Ausstellung	ständig, Eintritt frei 9—19, Sa. 9—17



Feine Beschläge

F. BENDER, ZÜRICH

Oberdorfstrasse 9 und 10 Telephon 27.192

Besichtigen Sie meine Ausstellung in der Bau-Centrale Zürich