

**Zeitschrift:** Das Werk : Architektur und Kunst = L'oeuvre : architecture et art  
**Band:** 25 (1938)  
**Heft:** 5

## Werbung

### Nutzungsbedingungen

Die ETH-Bibliothek ist die Anbieterin der digitalisierten Zeitschriften. Sie besitzt keine Urheberrechte an den Zeitschriften und ist nicht verantwortlich für deren Inhalte. Die Rechte liegen in der Regel bei den Herausgebern beziehungsweise den externen Rechteinhabern. [Siehe Rechtliche Hinweise.](#)

### Conditions d'utilisation

L'ETH Library est le fournisseur des revues numérisées. Elle ne détient aucun droit d'auteur sur les revues et n'est pas responsable de leur contenu. En règle générale, les droits sont détenus par les éditeurs ou les détenteurs de droits externes. [Voir Informations légales.](#)

### Terms of use

The ETH Library is the provider of the digitised journals. It does not own any copyrights to the journals and is not responsible for their content. The rights usually lie with the publishers or the external rights holders. [See Legal notice.](#)

**Download PDF:** 19.11.2024

**ETH-Bibliothek Zürich, E-Periodica, <https://www.e-periodica.ch>**



### **Joh. Müller, Rüti (Zürich)**

Fabrik für Zentralheizungen A.-G.

Gegr. 1878 Rüti Tel. 30 Filiale Zürich Tel. 65.890

Pumpen-Warmwasserheizung  
und Warmwasserversorgung Kantonsspital Glarus



### **Meynadier & Cie. A.-G., Zürich**

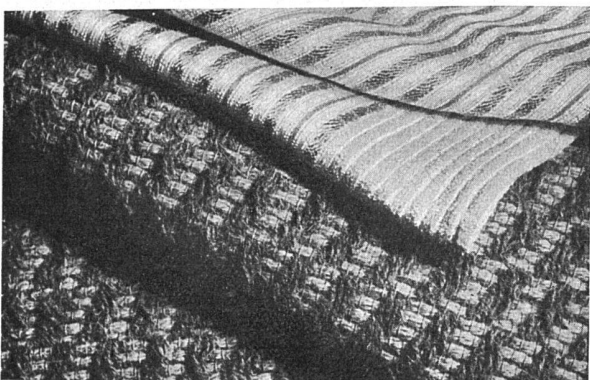
Uraniastrasse 35 «Handelshof» Telefon 58.620

Fabrik in Zürich-Altstetten

### **Granitox**

schützt Beton- und Zementböden gegen Öl und  
Fett und macht sie vollkommen staubfrei

Garage Amtshaus V, Zürich



### **Schweizerischer Werkbund SWB Zentralsekretariat Zürich**

Börsenstrasse 10, Telefon 57.742

Sprechstunde Montag bis Freitag von 9 bis 11 Uhr

Nachweis von Bezugsquellen für handgewobene  
Textilien (Bodenteppiche, Wand-, Möbel-, Vorhang-  
stoffe etc.)

## **Teppiche für das Ferienhaus**

Wir haben besondere Teppicharten herstellen lassen, die eigens diesem Zwecke dienen sollen. Sie sind ansprechend und günstig im Preis. Erkundigen Sie sich bei uns nach Manilla- und Tonking-Teppichen.

# **Schuster & Co**

Zürich, Bahnhofstrasse 18, gegenüber Kantonalbank