

Objektyp: **Advertising**

Zeitschrift: **Das Werk : Architektur und Kunst = L'oeuvre : architecture et art**

Band (Jahr): **25 (1938)**

Heft 5

PDF erstellt am: **12.07.2024**

Nutzungsbedingungen

Die ETH-Bibliothek ist Anbieterin der digitalisierten Zeitschriften. Sie besitzt keine Urheberrechte an den Inhalten der Zeitschriften. Die Rechte liegen in der Regel bei den Herausgebern.

Die auf der Plattform e-periodica veröffentlichten Dokumente stehen für nicht-kommerzielle Zwecke in Lehre und Forschung sowie für die private Nutzung frei zur Verfügung. Einzelne Dateien oder Ausdrucke aus diesem Angebot können zusammen mit diesen Nutzungsbedingungen und den korrekten Herkunftsbezeichnungen weitergegeben werden.

Das Veröffentlichen von Bildern in Print- und Online-Publikationen ist nur mit vorheriger Genehmigung der Rechteinhaber erlaubt. Die systematische Speicherung von Teilen des elektronischen Angebots auf anderen Servern bedarf ebenfalls des schriftlichen Einverständnisses der Rechteinhaber.

Haftungsausschluss

Alle Angaben erfolgen ohne Gewähr für Vollständigkeit oder Richtigkeit. Es wird keine Haftung übernommen für Schäden durch die Verwendung von Informationen aus diesem Online-Angebot oder durch das Fehlen von Informationen. Dies gilt auch für Inhalte Dritter, die über dieses Angebot zugänglich sind.

Aussteller in der öffentl. Schweizer Baumuster-Centrale Zürich

Talstrasse 9 Börsenblock Eintritt frei, Montag bis Freitag 9—19, Samstag 9—17

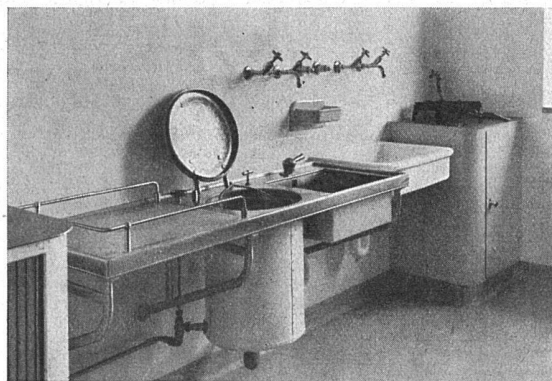


E. R. Zetter & Co., Solothurn

Naturasphalt von Travers

der nationale Baustoff für dauerhafte u. wetterfeste Isolations-, Trottoir- und Strassenbeläge. Jahrzehntelange, erfolgreiche Erfahrungen

Kolonial E. G., Burgdorf. Flachdach mit einem 20 mm dicken Gussasphaltbelag, wasserdicht abgedeckt ca. 4500 m², ausgeführt im Jahre 1936

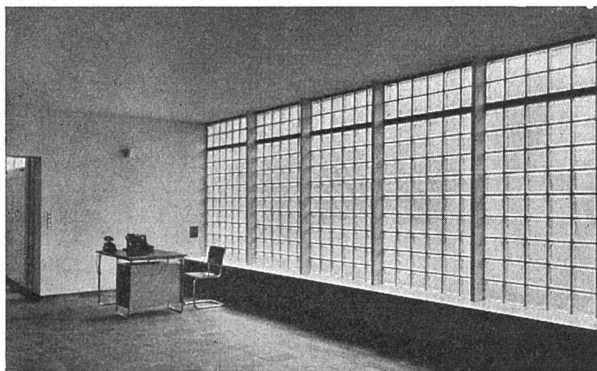


Hermann Meier, Dipl.-Ing. SIA, Zürich

Bahnhofquai 15, Telefon 31.948

Vorprojekte für sanitäre Anlagen

als einheitliche Basis für Submissionen, mit kompl. dimensionierten Plänen, approximative Kostenanschläge, Offertenvergleiche, Baukontrollen, Expertisen, Bau- und Betriebskosten von Warmwasserversorgungen



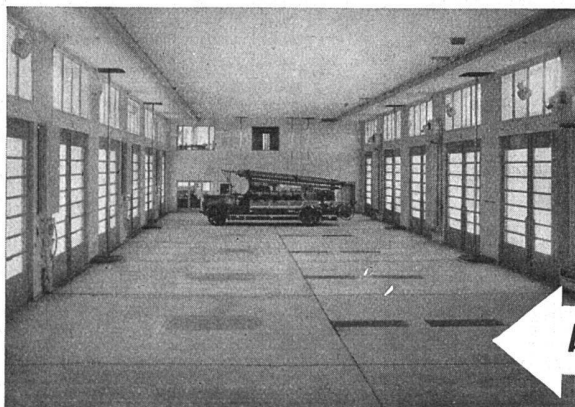
Rob. Looser & Cie., Zürich

Badenerstrasse 41 Telefon 37.295

Luxfer Glashohlsteine Nr. 160 R

Glaswand im Verwaltungsgebäude der Firma Hoffmann, La Roche & Cie., Basel
Architekt Professor O. R. Salvisberg BSA

Nähere Angaben im Schweizer Baukatalog, Seite 261/65



WALO BERTSCHINGER

Bauunternehmung Zürich

Abteilung Spezialbetonbeläge

Ausführung in Kieserling Spezialbeton „DUROCRET“