

Objektyp: **Advertising**

Zeitschrift: **Das Werk : Architektur und Kunst = L'oeuvre : architecture et art**

Band (Jahr): **25 (1938)**

Heft 6

PDF erstellt am: **12.07.2024**

Nutzungsbedingungen

Die ETH-Bibliothek ist Anbieterin der digitalisierten Zeitschriften. Sie besitzt keine Urheberrechte an den Inhalten der Zeitschriften. Die Rechte liegen in der Regel bei den Herausgebern.

Die auf der Plattform e-periodica veröffentlichten Dokumente stehen für nicht-kommerzielle Zwecke in Lehre und Forschung sowie für die private Nutzung frei zur Verfügung. Einzelne Dateien oder Ausdrucke aus diesem Angebot können zusammen mit diesen Nutzungsbedingungen und den korrekten Herkunftsbezeichnungen weitergegeben werden.

Das Veröffentlichen von Bildern in Print- und Online-Publikationen ist nur mit vorheriger Genehmigung der Rechteinhaber erlaubt. Die systematische Speicherung von Teilen des elektronischen Angebots auf anderen Servern bedarf ebenfalls des schriftlichen Einverständnisses der Rechteinhaber.

Haftungsausschluss

Alle Angaben erfolgen ohne Gewähr für Vollständigkeit oder Richtigkeit. Es wird keine Haftung übernommen für Schäden durch die Verwendung von Informationen aus diesem Online-Angebot oder durch das Fehlen von Informationen. Dies gilt auch für Inhalte Dritter, die über dieses Angebot zugänglich sind.



Wer straffe Arbeitsmethodik u. Ordnung

in all ihren, das Werk begünstigenden Auswirkungen kennt, wird sich freudig der Bigla-Stahlmöbel bedienen. Denn

Bigla

Stahlmöbel

sind sowohl für das kleine wie für das grosse Büro, für den schöpferischen Chef wie für den routinieren Angestellten wertvolle Zeitsparer, die jede gedankliche Störung, jeden Arbeitsunterbruch verhüten. Bigla-Stahlmöbel sind im Aufbau und in der Einrichtung allen individuellen Arbeitsbedürfnissen anpassbar. Daher auch die mühelos erzielbare Leistungssteigerung und die vorbildliche Ordnung überall, wo Bigla-Stahlmöbel methodische Arbeitsweise befruchten! Weder die Zustellung der interessanten Gratisprospekte noch der Vertreterbesuch verpflichten Sie irgendwie. Bitte, schreiben Sie uns.

Bigler, Spichiger & Cie. A.-G. Biglen (Bern)

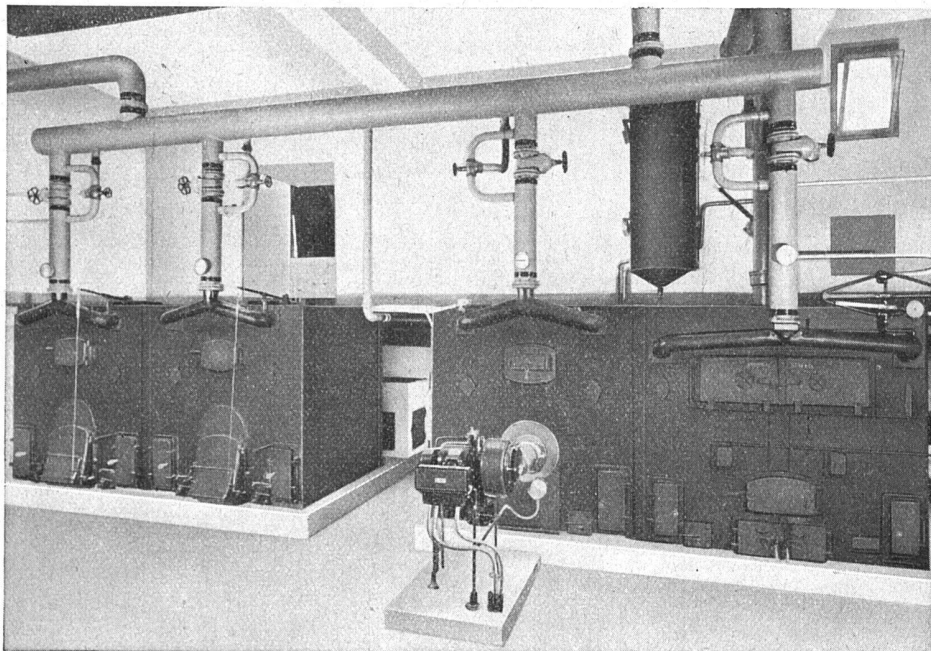


Rayonvertreter:

Ostschweiz: J. F. Pfeiffer, Zürich. **Kt. Baselstadt und Baselland:** J. F. Pfeiffer, Basel; Steiner, Guhl & Cie., A.-G., Basel. **Kt. Genf:** W. Bertrand, Genève. **Kt. Schaffhausen:** J. F. Pfeiffer, Schaffhausen. **Kt. Tessin:** S. A. Forniture d'Ufficio Moderno, Lugano. **Kt. Waadt und Wallis:** Krieg & Cie., Lausanne. **Kt. Neuenburg:** M. Raymond et ses Fils, Neuchâtel; Ismaël Berger, Le Locle

STREBEL

Werk Rothrist (Aargau)



Der Strebel-Spezial-Langscheitholzessel neben Strebel-Koks- und Oel-Grosskesseln in der Kaserne in Chur



Strebel-Eca-Kessel machen die Erstellung teurer Podeste über den Kesseln überflüssig, weil sie oben begeh- und befahrbar sind.