

Objektyp: **Advertising**

Zeitschrift: **Das Werk : Architektur und Kunst = L'oeuvre : architecture et art**

Band (Jahr): **25 (1938)**

Heft 7

PDF erstellt am: **08.08.2024**

Nutzungsbedingungen

Die ETH-Bibliothek ist Anbieterin der digitalisierten Zeitschriften. Sie besitzt keine Urheberrechte an den Inhalten der Zeitschriften. Die Rechte liegen in der Regel bei den Herausgebern.

Die auf der Plattform e-periodica veröffentlichten Dokumente stehen für nicht-kommerzielle Zwecke in Lehre und Forschung sowie für die private Nutzung frei zur Verfügung. Einzelne Dateien oder Ausdrucke aus diesem Angebot können zusammen mit diesen Nutzungsbedingungen und den korrekten Herkunftsbezeichnungen weitergegeben werden.

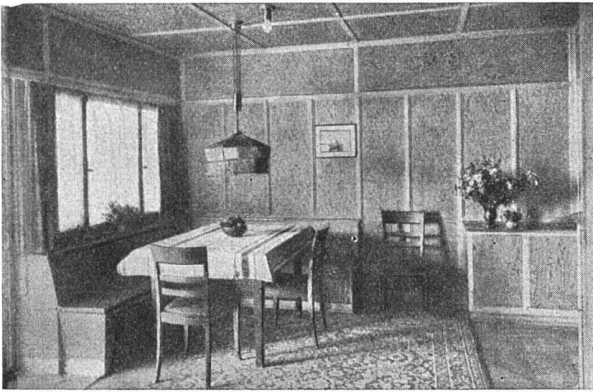
Das Veröffentlichen von Bildern in Print- und Online-Publikationen ist nur mit vorheriger Genehmigung der Rechteinhaber erlaubt. Die systematische Speicherung von Teilen des elektronischen Angebots auf anderen Servern bedarf ebenfalls des schriftlichen Einverständnisses der Rechteinhaber.

Haftungsausschluss

Alle Angaben erfolgen ohne Gewähr für Vollständigkeit oder Richtigkeit. Es wird keine Haftung übernommen für Schäden durch die Verwendung von Informationen aus diesem Online-Angebot oder durch das Fehlen von Informationen. Dies gilt auch für Inhalte Dritter, die über dieses Angebot zugänglich sind.

Aussteller in der öffentl. **Schweizer Baumuster-Centrale Zürich**

Talstrasse 9 Börsenblock Eintritt frei, Montag bis Freitag 9—19, Samstag 9—17

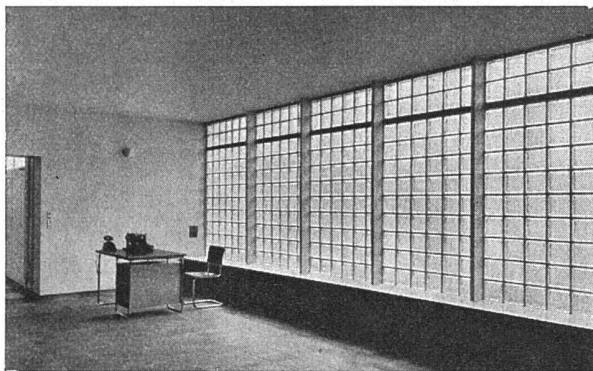


G. Lienhard Söhne, Zürich 2

Mechanische Schreinerei
Albisstrasse 131 Telephon 54.290

**Bauschreinerarbeiten und
Innenausbau**

in bester handwerklicher Ausführung



Rob. Looser & Cie., Zürich

Badenerstrasse 41 Telephon 37.295

Luxfer Glashohlsteine Nr. 160 R

Glaswand im Verwaltungsgebäude der Firma
Hoffmann, La Roche & Cie., Basel
Architekt Professor O. R. Salvisberg BSA

Nähere Angaben im
Schweizer Baukatalog, Seite 261/65



**Inducta
Zentral-Uhrenanlagen**

sind unabhängig von der Netzspannung, den Schwankungen der Netzfrequenz und von Hilfsbatterien. Jn 809
Die Hauptuhr erzeugt die Stromstösse zur Steuerung der Nebenuhren selbst.

LANDIS & GYR A.-G. ZUG



Wand *und*
Bodenbelag

RICHNER & CIE

Aarau
Baumaterialien

Tel. 35

Annen, Zürich

Bureau und Lager Zürich: Giesshübelstrasse 48