

Objektyp: **Advertising**

Zeitschrift: **Das Werk : Architektur und Kunst = L'oeuvre : architecture et art**

Band (Jahr): **25 (1938)**

Heft 8

PDF erstellt am: **12.07.2024**

Nutzungsbedingungen

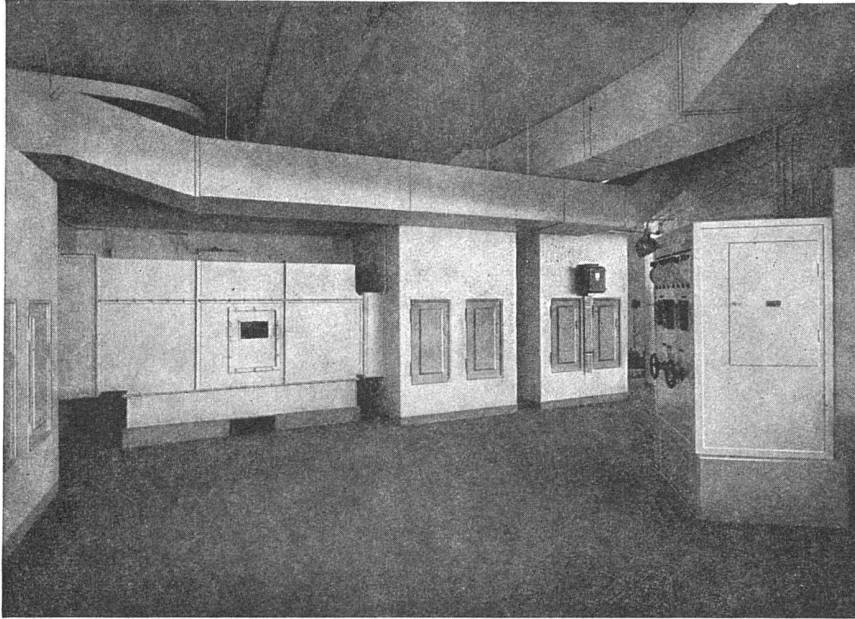
Die ETH-Bibliothek ist Anbieterin der digitalisierten Zeitschriften. Sie besitzt keine Urheberrechte an den Inhalten der Zeitschriften. Die Rechte liegen in der Regel bei den Herausgebern.

Die auf der Plattform e-periodica veröffentlichten Dokumente stehen für nicht-kommerzielle Zwecke in Lehre und Forschung sowie für die private Nutzung frei zur Verfügung. Einzelne Dateien oder Ausdrucke aus diesem Angebot können zusammen mit diesen Nutzungsbedingungen und den korrekten Herkunftsbezeichnungen weitergegeben werden.

Das Veröffentlichen von Bildern in Print- und Online-Publikationen ist nur mit vorheriger Genehmigung der Rechteinhaber erlaubt. Die systematische Speicherung von Teilen des elektronischen Angebots auf anderen Servern bedarf ebenfalls des schriftlichen Einverständnisses der Rechteinhaber.

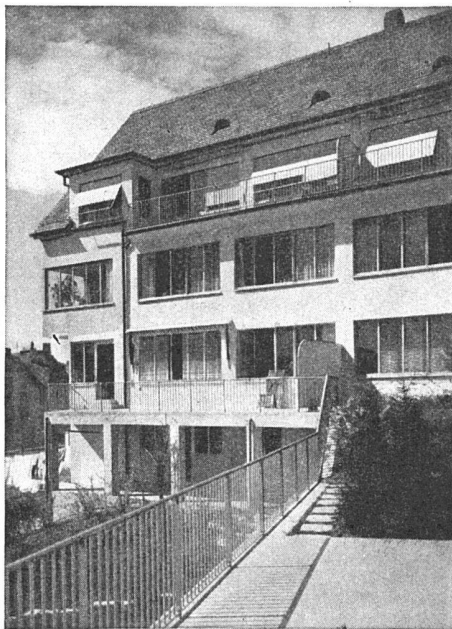
Haftungsausschluss

Alle Angaben erfolgen ohne Gewähr für Vollständigkeit oder Richtigkeit. Es wird keine Haftung übernommen für Schäden durch die Verwendung von Informationen aus diesem Online-Angebot oder durch das Fehlen von Informationen. Dies gilt auch für Inhalte Dritter, die über dieses Angebot zugänglich sind.



Luftkonditionierungsanlage für den neuen Rotationsmaschinensaal der Buchdruckerei Berichthaus, Zürich, verbunden mit kompletter Lüftung der Garage, Wagenwäscherei und des Speditionsraumes

Wanner & Co. A. G., Horgen Fabrik für Ventilatoren und lufttechnische Anlagen



Zwei Mehrfamilienhäuser an der Tobelegg-Ackersteinstrasse Zürich-Höngg. Architekten Kündig & Oetiker, Zürich. (Detail am Haus „Andrea“)

Fermetic-Stahlfenster im Mehrfamilienhaus

Auszug aus dem Bericht der Architekturfirma:

„Die Mieter in Höngg sagen uns, dass sie kein anderes Fenster mehr haben wollten. Sie seien mit der Anlage sehr zufrieden und hätten sich nie über kalte Räume zu beklagen.“

Fermetic-Stahlfenster mit dreifacher Dichtfläche und zweifacher Zugunterbrechung halten auch bei einfacher Verglasung jede Zugserscheinung fern. Räume mit Fermetic-Stahlfenstern sind hell und behaglich, in denen Sie sich wohl fühlen. Wohnungen mit Fermetic-Stahlfenstern vermieten sich leichter und besser

VERWO A.-G., Stahlfenster-Fabrikation, PFÄFFIKON (Schwyz) Tel. 27.208



Jalousieladen, Rolladen. Kipp- und Flügel-
tore für Garagen. Stoffstoren, Rollwände

WILH. BAUMANN, HORGEN

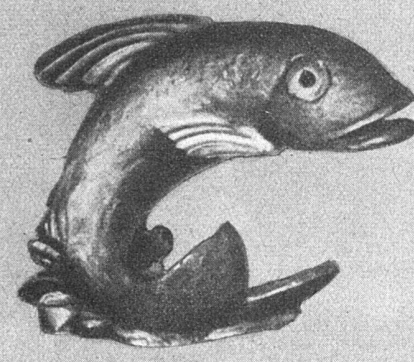
ZÜRICH
Grüllistr. 64, Telephon 36.382
Montage und Reparaturwerkstätte

LUZERN
Maihofstr. 45; Tel. 23.875
Platzmonteur Gulknecht

LAUSANNE
Chemin des Epinettes, Tel: 33.201
Représentant W. Eisenhut

WASSERSPEIER

Künstlerische Ausführung
in Bronze gegossen



Breite 33 cm	Höhe 31 cm	Ausladung 40 cm
-----------------	---------------	--------------------

9 verschiedene Modelle

KUGLER
METALLGIESSEREI & ARMATURENFABRIK AG.
GENÈVE ZÜRICH

ZEHNDER

Radiatoren
lieferbar in jeder Bauhöhe und in
jedem Radius und Winkel



Gebrüder Zehnder
Radiatoren- & Apparatebau, Gränichen bei Aarau

1898-1938

40jährige Erfahrung

Ein- und mehrfarbige
Euböolithfussböden
mit oder ohne Korkisolierschicht

Schall- und wärmeisolierende
Unterlagsböden
in diversen Konstruktionen

EUBÖOLITHWERKE A.-G. OLTEN Tel. 23.35
Filiale in Zürich: Clausiusstrasse 31, Telephon 29.550

R. BOSSHARDT & CO.

MECH. SCHREINEREI

Mühlebachstr. 126
Tel. 24.962

ZÜRICH

Giesshübelstr. 42
Tel. 38.212

Bauschreinerarbeiten zu Neubauten, Umbauten, Reparaturen

**SCHINDLER
AUFZÜGE**

GERAUSCHLOS ZUVERLÄSSIG

**SCHINDLER & Co.
A.-G. LUZERN**

8390

**HUNDERTTAUSENDE
IN DER SCHWEIZ
INSTALLIERT**

Schüttsteine
Waschtische
Ausgüsse
Wandplatten
Bodenplatten

**A. G. FÜR KERAMISCHE
INDUSTRIE - LAUFEN**

LAUFEN

KORK

Marke
Frigorit

**KORKSTEINWERKE A.G.
KÄPFNACH-HORGEN**

Der **EINZELHÄNDLER** muss wissen, was
das **KUNSTHANDWERK** leistet!



Den besten Überblick mit günstigsten Einkaufsmöglichkeiten bietet hierzu ein Besuch der
LEIPZIGER HERBSTMESSE 1938

28. August bis 1. September. Auskünfte erteilt die

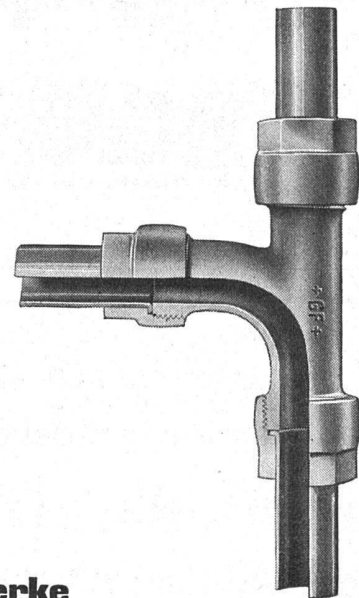
Schweizer Geschäftsstelle des Leipziger Messamts, Zürich, Bahnhofstrasse 77

+GF+ Kupferrohr-Verbindung aus Bronze

Druckprobe mit Petroleum

Eine Kombination halbharter Kupferrohre und **+GF+** Kupferrohrfittings von 10/12 bis 19/22 mm wurde mit Petroleum gefüllt und während 32 Stunden einem inneren Ueberdruck von 300 Atm. ausgesetzt. Die Kombination wurde jeweils nach 8 Stunden auseinandergenommen und die Rohre gewechselt, so dass kein Rohr bzw. kein Bördel mehr mit demselben Fitting verschraubt war wie vorher. Hierauf erfolgte jeweils erneutes Anziehen und Abpressen auf 300 Atm. Sämtliche Verbindungsstellen blieben vollkommen dicht.

**Aktiengesellschaft der Eisen- und Stahlwerke
vormals Georg Fischer, Schaffhausen (Schweiz)**



+ Patent
181608

Telephon 25

F 306a

Ein Zwerg im Aussehen, ein Riese in der Leistung ist der neue

„Cumulus“ 8-Liter-Schnellheizboiler

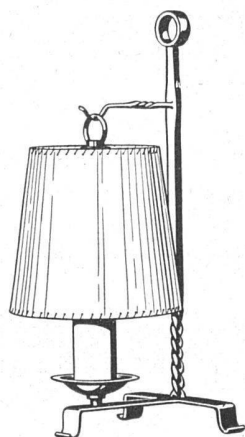
liefert täglich ca. 200 Liter 90 grädiges heisses Wasser

FR. SAUTER A.G., BASEL

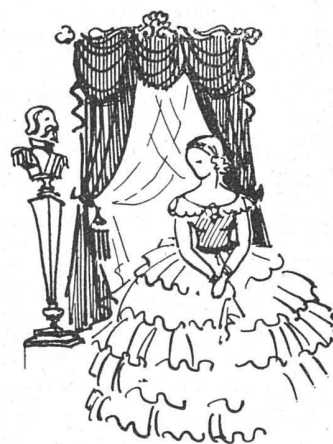
Verlangen Sie unseren Katalog!

BELEUCHTUNGSKÖRPER

für jeden Zweck



BAG
TURGI
BRONZEWARENFABRIK AG.



In jedem Jahrhundert

verstand man, es den Räumen mit der Wand-
bekleidung und den Vorhängen das gewünschte
Gepräge zu geben. Für zeitgemässe Tapeten,
Vorhänge, Wand- und Möbelstoffe ist

Tapeten Spörrli führend.

Zürich Füsslistrasse 6 Telephon 36.660

Die schönsten und besten

Klinker

in frohen Farbtönen geflammt und in vielen
Formaten liefert

A.-G. Verblendsteinfabrik Lausen

Planwettbewerb

**für ein neues Bezirksgebäude
in Meilen**

Die Direktion der öffentlichen Bauten des Kantons Zürich eröffnet einen Planwettbewerb für ein neues Bezirksgebäude in Meilen. Zum Wettbewerb zugelassen sind alle in den Bezirken Meilen, Hinwil, Uster, Horgen und Affoltern verbürgerten, oder seit 1. Januar 1936 dort niedergelassenen Architekten schweizerischer Nationalität. Die Entwürfe sind bis spätestens 30. November 1938, 18 Uhr, der Kanzlei der Direktion der öffentlichen Bauten des Kantons Zürich, im Walchetor, in Zürich 1, einzureichen oder einzusenden. Die Unterlagen können gegen Bezahlung von Fr. 10.— auf der Kanzlei der Direktion der öffentlichen Bauten des Kantons Zürich, Zürich 1, Walchetor, Zimmer Nr. 301, III. Stock, bezogen werden.

Zürich, den 25. Juli 1938.

**Direktion der öffentl. Bauten
des Kantons Zürich.**

Stahltreppen

⊕ Pat. 108884, in allen Ausführungen

Blechbiegearbeiten

bis 25 mm stark und 4200 mm lang

Türen und Tore

Tanks und Behälter

Sanitäre Anlagen und Heizungen

Gebr. Demuth & Cie.

Telephon 21.344

Baden

Flachbedachungen Abdichtungen

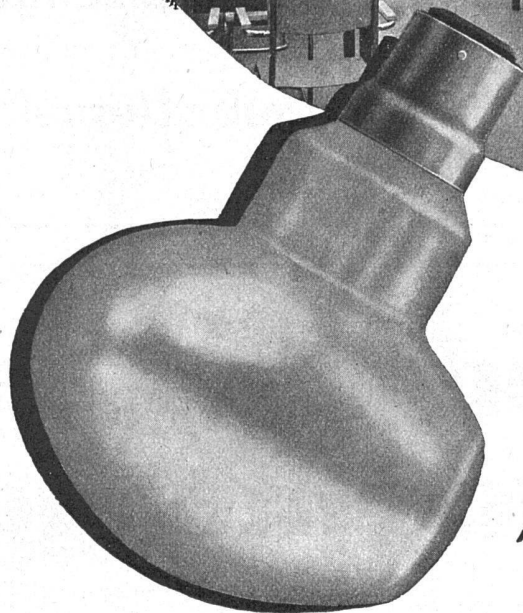
Baufenschutz gegen
Regen, Feuchtigkeit,
Gebrauchs- und Grundwasser

Berechnungen und Vorschläge durch

H. Süssmann Söhne, Zürich-Affoltern
Fabrik für Flachbedachungs- und Bausoliermaterialien

Gegründet 1893 Telephon 69.104

Für indirekte Beleuchtung



die neue
PHILIPS
Cornalux
LAMPE

Hauptzweck: *Cornalux* verwirklicht das Problem der indirekten Raumbelichtung ohne jegliche zusätzliche Hilfsarmaturen. Dementsprechend können die Abmessungen der verwendeten Hohlkehlen auf ein Minimum reduziert werden.

Leuchtstärke: Mit *Cornalux* 50% höhere Lichtstärke gegenüber gewöhnlichen Glühlampen.

PHILIPS-LAMPEN A.G.

Manessestrasse 192

ZÜRICH

Telephon 58.610