

Zeitschrift: Das Werk : Architektur und Kunst = L'oeuvre : architecture et art
Band: 25 (1938)
Heft: 8

Werbung

Nutzungsbedingungen

Die ETH-Bibliothek ist die Anbieterin der digitalisierten Zeitschriften. Sie besitzt keine Urheberrechte an den Zeitschriften und ist nicht verantwortlich für deren Inhalte. Die Rechte liegen in der Regel bei den Herausgebern beziehungsweise den externen Rechteinhabern. [Siehe Rechtliche Hinweise.](#)

Conditions d'utilisation

L'ETH Library est le fournisseur des revues numérisées. Elle ne détient aucun droit d'auteur sur les revues et n'est pas responsable de leur contenu. En règle générale, les droits sont détenus par les éditeurs ou les détenteurs de droits externes. [Voir Informations légales.](#)

Terms of use

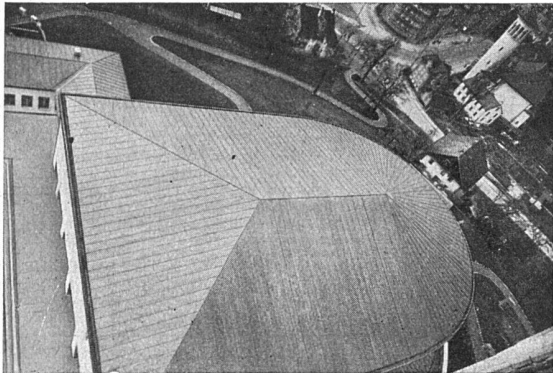
The ETH Library is the provider of the digitised journals. It does not own any copyrights to the journals and is not responsible for their content. The rights usually lie with the publishers or the external rights holders. [See Legal notice.](#)

Download PDF: 19.11.2024

ETH-Bibliothek Zürich, E-Periodica, <https://www.e-periodica.ch>

Aussteller in der öffentl. Schweizer Baumuster-Centrale Zürich

Talstrasse 9 Börsenblock Eintritt frei, Montag bis Freitag 9—19, Samstag 9—17



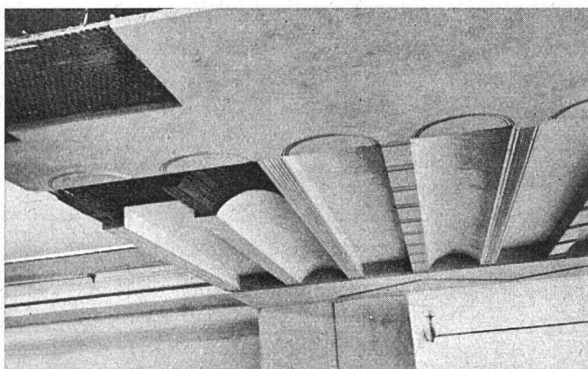
Jakob Scherrer, Zürich 2

Allmendstrasse 7 Telefon 57.980

Spenglerei

Kittlose Verglasungen, Bleirohrfabrik
Gitterroste

Kupferbedachung
Kirche Zürich-Wollishofen



Vereinigte Schilfwebereien E. G.

Zürich Stampfenbachplatz 1, Tel. 41.163

Verkaufsbureau schweizer. Schilfwebereien

Monieta-Schilfrabitz für rissfreie Gipsdecken
Doppelschilfrohrgewebe für Decken und
Verkleidungen
Schilfrohrzellen, die leichteste Betondecke

Preise, Muster und Referenzen auf An-
frage. Nähere Angaben im Schweiz.
Baukatalog.



Moderne Klosettanlagen

Alle Preislagen, einfachste
bis komfortabelste
Ausführungen

Nur Schweizer Fabrikat
⊕ Patent «SEZ»



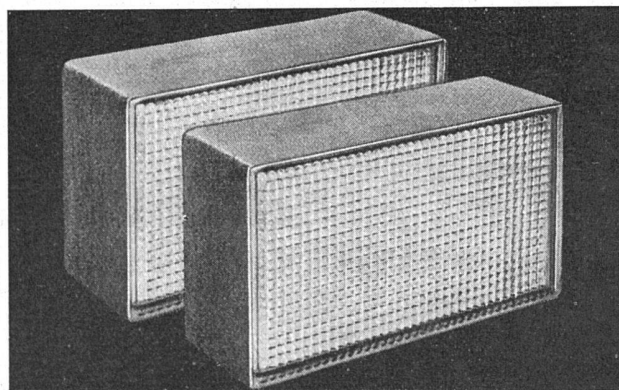
Absolut geräuschlose Füllung!

Bis 70% Wassereinsparung!

Rapidspülung, Ia. Konstruktion!

Stöckli & Erb, Küsnacht-Zürich

Telephon 910.531 • Erste Fabrik sanitärer
Apparate aus rostfreiem Chromnickelstahl



Insulux-Vacuum-Glasbausteine

für

**lichtdurchlässige
Wärme und Schall
hochisolierende Glasbauwände**

Vertrieb durch Baumaterialhandel

JÜR G F. WEBER, DIPL.-ING.

Krähbühlstrasse 122 ZÜRICH 7 Telefon 43.542

Ausschreibung einer Stelle

Infolge Rücktritts des bisherigen Inhabers ist die Stelle des **Konservators an der Oeffentlichen Kunstsammlung im neuen Kunstmuseum zu Basel** neu zu besetzen. Amtsantritt nach Uebereinkunft.

Verlangt werden: abgeschlossene akademische Bildung und womöglich Nachweis von Praxis in Museumstätigkeit. Lehrauftrag an der Universität ist je nach Umständen möglich.

Die Besoldungsverhältnisse, sowie die Pensionsansprüche und die Witwen- und Waisenversicherung sind gesetzlich geregelt.

Schriftliche Anmeldung mit Lebenslauf unter Beifügung von Ausweisen über bisherige Tätigkeit ist bis **31. August 1938** an den derzeitigen Präsidenten der Kommission zur Oeffentlichen Kunstsammlung, Herrn Karl A. Burckhardt, Kunstmuseum, St. Albangraben 16, zu richten.

Basel, den 16. Juli 1938.

**Erziehungsdepartement
des Kantons Basel-Stadt**

SCHULAMT DER STADT ZÜRICH Stellenausschreibung

Die Stelle des Direktors des Museums und der kunstgewerblichen Abteilung der Gewerbeschule ist infolge Rücktritts des bisherigen Inhabers auf 1. Oktober 1938 neu zu besetzen. Obliegenheiten: Leitung des Museums (wechselnde Ausstellungen, Sammlung), der Fachbibliothek, sowie der kunstgewerblichen Abteilung der Gewerbeschule. Erfordernisse: Ausweis über beruflich-künstlerische Ausbildung und Museumstätigkeit, sowie über Lehrtätigkeit an einer Kunstgewerbeschule oder einer verwandten Anstalt. Bewerber schweizerischer Nationalität wollen ihre schriftliche Anmeldung mit Ausweisen über Bildungsgang und bisherige Tätigkeit bis **31. August 1938 dem Vorstand des Schulamtes der Stadt Zürich**, Amtshaus III, einreichen. Das Sekretariat II des Schulamtes (Zimmer 89) erteilt über die Anstellungs- und Besoldungsverhältnisse nähere Auskunft.
Zürich, den 11. Juli 1938. **Der Schulvorstand**

Die **Möbelfabrik J. Perrenoud & Cie.**
in Cernier (Neuenburg) sucht einen guten

Zeichner- Ensemblier

Handgeschriebene Offerten mit Zeichnungen, Angabe von Referenzen und Lohnansprüchen verlangt.

Für das Flachdach

beziehen Sie Teerdachpappe, teerfreie Dachpappe „Beccoid“, Asphaltisierplatte „Beccoplast“ mit Juteeinlage, Klebmassen durch

Beck & Cie., Pieterlen
Fachmännische Beratung

BÜRKLI KURSBUCH

**Zuverlässig
handlich
praktisch**

SYSTEM „FORTUNA“

Glas-Beton

begehrbar

solide und vorteilhafte Ausführung

**WALTHER & MÜLLER
BERN**

TELEPH. BOLLWERK 4912 / EIGENES TECHN. BUREAU