

Objektyp: **Advertising**

Zeitschrift: **Das Werk : Architektur und Kunst = L'oeuvre : architecture et art**

Band (Jahr): **25 (1938)**

Heft 9

PDF erstellt am: **08.08.2024**

### **Nutzungsbedingungen**

Die ETH-Bibliothek ist Anbieterin der digitalisierten Zeitschriften. Sie besitzt keine Urheberrechte an den Inhalten der Zeitschriften. Die Rechte liegen in der Regel bei den Herausgebern.

Die auf der Plattform e-periodica veröffentlichten Dokumente stehen für nicht-kommerzielle Zwecke in Lehre und Forschung sowie für die private Nutzung frei zur Verfügung. Einzelne Dateien oder Ausdrucke aus diesem Angebot können zusammen mit diesen Nutzungsbedingungen und den korrekten Herkunftsbezeichnungen weitergegeben werden.

Das Veröffentlichen von Bildern in Print- und Online-Publikationen ist nur mit vorheriger Genehmigung der Rechteinhaber erlaubt. Die systematische Speicherung von Teilen des elektronischen Angebots auf anderen Servern bedarf ebenfalls des schriftlichen Einverständnisses der Rechteinhaber.

### **Haftungsausschluss**

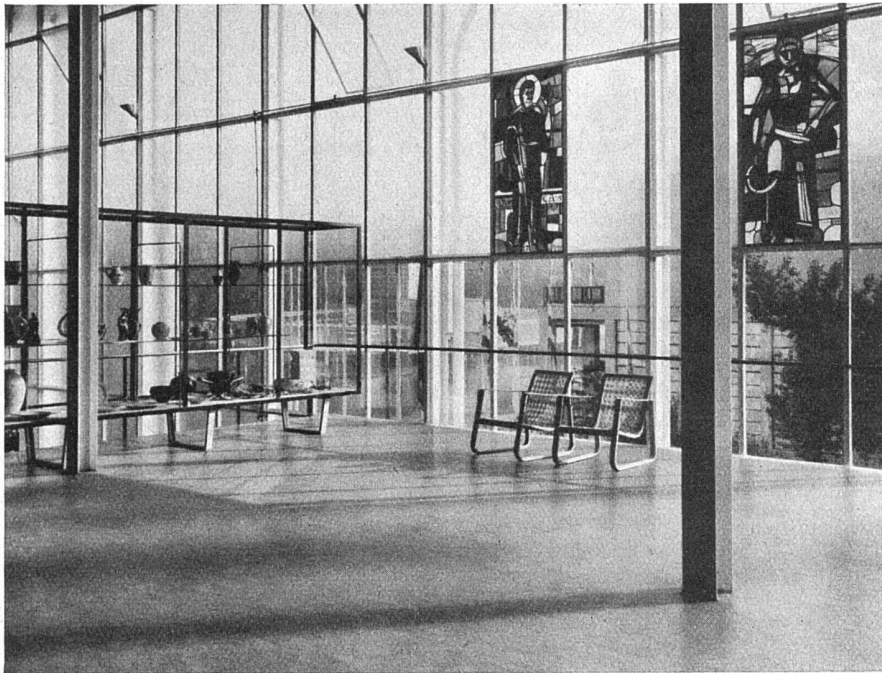
Alle Angaben erfolgen ohne Gewähr für Vollständigkeit oder Richtigkeit. Es wird keine Haftung übernommen für Schäden durch die Verwendung von Informationen aus diesem Online-Angebot oder durch das Fehlen von Informationen. Dies gilt auch für Inhalte Dritter, die über dieses Angebot zugänglich sind.

Ein Dienst der *ETH-Bibliothek*  
ETH Zürich, Rämistrasse 101, 8092 Zürich, Schweiz, [www.library.ethz.ch](http://www.library.ethz.ch)

<http://www.e-periodica.ch>

# Aussteller in der öffentl. Schweizer Baumuster-Centrale Zürich

Talstrasse 9 Börsenblock Eintritt frei, Montag bis Freitag 8—19, Samstag 9—17



**1914**  
**Bern**

**1939**  
**Zürich**

Schon vor einem Vierteljahrhundert haben sich in Bern unsere Erzeugnisse im Ausstellungsbetrieb bewährt.

Letztes Jahr gingen Millionen Besucher in Paris über unser Marmolino. Selbst die stark begangenen Stellen wiesen nach Schluss der Ausstellung keine Spuren der Abnutzung auf.

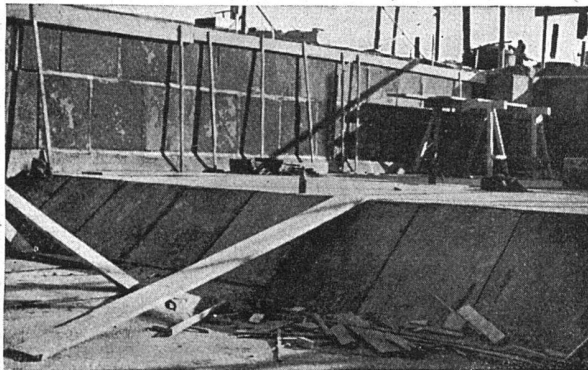
Auch in Zürich werden die mit LG Linoleum ausgelegten LA-Bauten den Besuchern in angenehmer Erinnerung bleiben, denn:

 **- Linoleum**

ist gesicher und geruchfrei, die Auswahl ist überaus gross, die Reinigung ist höchst einfach, die Preise sind denkbar günstig.

Flächen an einem Stück bis zu 60 m<sup>2</sup> mit

**LINOLEUM GIUBIASCO**

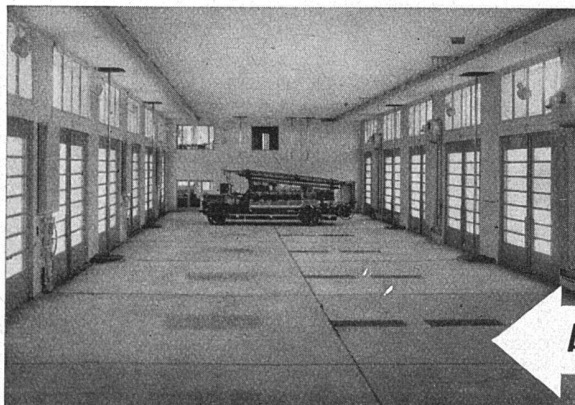


**E. R. Zetter & Co., Solothurn**

**Naturasphalt von Travers**

der nationale Baustoff für dauerhafte u. wetterfeste Isolations-, Trottoir- und Strassenbeläge. Jahrzehntelange, erfolgreiche Erfahrungen

Grundwasserisolierung mit Gussasphalt in einem eidg. Gebäude



**WALO BERTSCHINGER**

**Bauunternehmung Zürich**

**Abteilung Spezialbetonbeläge**

**Ausführung in Kieserling Spezialbeton „DUROCRET“**