

Objektyp: **Advertising**

Zeitschrift: **Das Werk : Architektur und Kunst = L'oeuvre : architecture et art**

Band (Jahr): **25 (1938)**

Heft 10

PDF erstellt am: **08.08.2024**

### **Nutzungsbedingungen**

Die ETH-Bibliothek ist Anbieterin der digitalisierten Zeitschriften. Sie besitzt keine Urheberrechte an den Inhalten der Zeitschriften. Die Rechte liegen in der Regel bei den Herausgebern.

Die auf der Plattform e-periodica veröffentlichten Dokumente stehen für nicht-kommerzielle Zwecke in Lehre und Forschung sowie für die private Nutzung frei zur Verfügung. Einzelne Dateien oder Ausdrucke aus diesem Angebot können zusammen mit diesen Nutzungsbedingungen und den korrekten Herkunftsbezeichnungen weitergegeben werden.

Das Veröffentlichen von Bildern in Print- und Online-Publikationen ist nur mit vorheriger Genehmigung der Rechteinhaber erlaubt. Die systematische Speicherung von Teilen des elektronischen Angebots auf anderen Servern bedarf ebenfalls des schriftlichen Einverständnisses der Rechteinhaber.

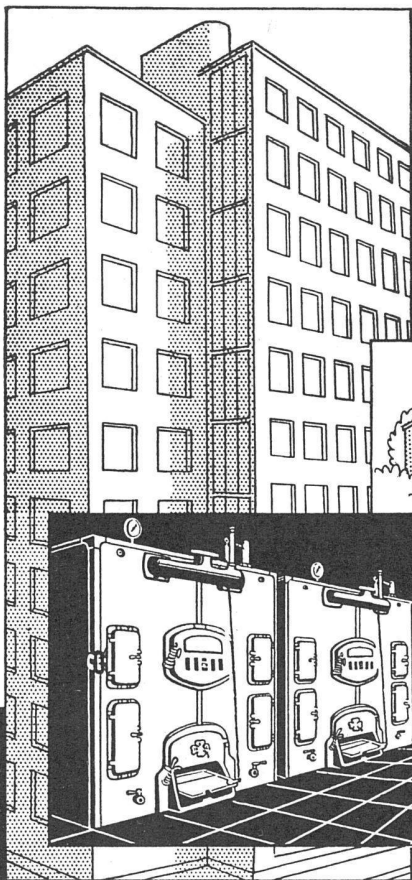
### **Haftungsausschluss**

Alle Angaben erfolgen ohne Gewähr für Vollständigkeit oder Richtigkeit. Es wird keine Haftung übernommen für Schäden durch die Verwendung von Informationen aus diesem Online-Angebot oder durch das Fehlen von Informationen. Dies gilt auch für Inhalte Dritter, die über dieses Angebot zugänglich sind.

# Dilatit

-Korksteinplatten  
sind ein überragendes Isoliermittel  
für Kühlanlagen und im Hochbau!

Wanner & Co. A.G., Horgen  
Dilatit-Korksteinfabrik



## IDEAL Radiatoren und Heizkessel

sind an Wirtschaftlichkeit allen voran!

Die Auswahl von über 150 verschiedenen Grössen von "IDEAL" Heizkesseln stellt wirklich für jede Installation den geeignetsten Kessel zur Verfügung. Spezialguss von hoher Widerstandskraft. Probedruck 12 Atm. "IDEAL NEO CLASSIC" u. "IDEAL NARAG" sind Spitzenleistungen der Radiatorenfabrikation. Besondere Vorzüge: Grosse Heizfläche, geringer Platzbedarf, elegante, formschöne Modelle, kleiner Wasserinhalt. Spezialmodelle für Fensterbänke, schmale Mauerradiatoren und Radiatoren mit Wärmeschrank.

Werk in Dulliken bei Olten (Solothurn)

### IDEAL RADIATOREN GESELLSCHAFT AG

IDEAL Radiatoren & Heizkessel "Standard" Sanitäre Apparate  
Alpenstrasse 1 ZUG Teleph. 40.801



Jalousieladen, Rolladen. Kipp- und Flügel-  
tore für Garagen. Stoffstoren, Rollwände

## WILH. BAUMANN, HORGEN

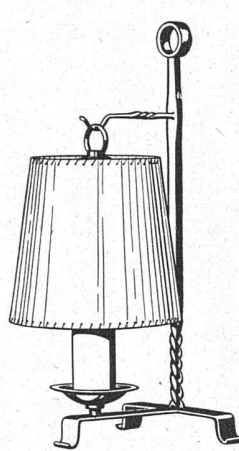
**ZÜRICH**  
Grütlistr. 64, Telefon 3 63 82  
Montage und Reparaturwerkstätte

**LUZERN**  
Maihofstr. 45, Tel. 2 38 75  
Platzmonteur Gutknecht

**LAUSANNE**  
Chemin des Epinettes, Tel. 3 32 01  
Représentant W. Eisenhut

### BELEUCHTUNGSKÖRPER

für jeden Zweck



**BAC**  
TURGI  
BRONZEWARENFABRIK A.G.



An dieser Marke erkennt man  
den guten Horgen-Glarus-Stuhl.

**HORGEN-  
GLARUS**

A.G. Möbelfabrik Horgen-Glarus in Horgen

### Keller & Cie. A.G., Ziegeleien, Pfungen

mit Werken in **Pfungen und Winterthur-Dätttau**

sowie die alliierten Fabriken:

**Dachziegelwerk Frick**  
**Ziegelei Paradies bei Schaffhausen**  
**Ziegelfabrik Kölliken A.G.**

empfehlen ihre vorzüglichen Tonprodukte

# R. BOSSHARDT & CO.

MECH. SCHREINEREI

Mühlebachstr. 126  
Tel. 2 49 62

**ZÜRICH**

Giesshübelstr. 42  
Tel. 3 82 12

Bauschreinerarbeiten zu Neubauten, Umbauten, Reparaturen

**SCHINDLER  
AUFZÜGE**

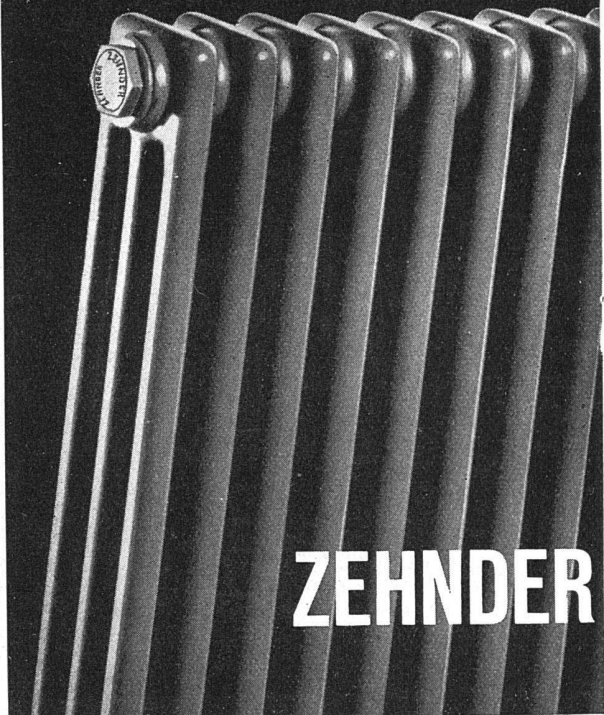
GERÄUSCHLOS      ZUVERLÄSSIG

**SCHINDLER & Cie.  
A.G. LUZERN**

8390

Zehnder-Radiatoren aus kupferlegiertem, korrosionswiderstandsfähigem PATINA-Stahl, lieferbar in beliebiger Bauhöhen und in den Bautiefen von 62, 100, 136, 173 und 210 mm Mehrleistung gegenüber anderen Radiatoren bis 35%

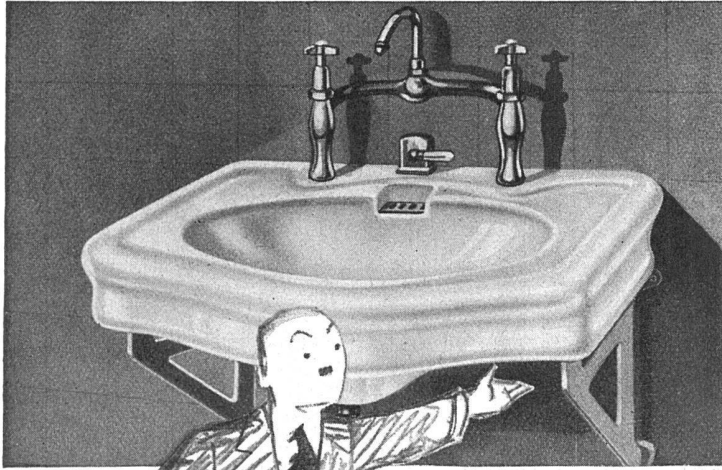
Gebrüder Zehnder  
Radiatoren- und Apparatebau, Gränichen bei Aarau



# KORK

Marke  
**Frigorit**

**KORKSTEINWERKE A.G.  
KÄPFNACH-HORGEN**



*so viel soll  
so ein Lavabo kosten?*



Zugegeben, der Betrag scheint hoch für ein scheinbar so einfaches Stück. Aber eben nur scheinbar... wenn man nur jeden Architekten, jeden Bauherrn durch die Fabrik führen könnte... manches scheinbar Unverständliche würde dann klar, manches Geschäft ginge leichter.

Giessen, Modellieren, Vorbrennen, das endgültige Brennen mit seinen tausend Schwierigkeiten, die trotz der vorgeschrittenen Keramik nicht vermieden werden können! 1300° Hitze sind keine Kleinigkeit. Nicht jedes Stück hält es aus. Ein kleines Stäubchen, das von der Ofenwand sich loslösend in die Glasur fällt... und ein Fehler ist da. So muss bei jedem Brand mit Ausschuss gerechnet werden. Dann kommt erst noch das strenge Auge des Grossisten, der unter dem, was die Fabrik bietet, scharfe Auslese hält. Und trotzdem findet der Bauherr und der Architekt oft noch hier und dort eine Kleinigkeit, die er glaubt rügen zu müssen,

Das alles drückt auf den Preis. Dazu die Lagerspesen und das Bruchrisiko, die Unkosten für das Anpassen der Armaturen, der Transport auf den Bauplatz... Tausend Kleinigkeiten... sie verstehen, heisst gegenseitig leichter arbeiten.

**Für alle sanitären Apparate:**

**Bamberger, Leroi & Co. A.-G., Zürich**  
**Hans U. Bosshard A.-G., Zürich und Lugano**  
**Deco A.-G., Küsnacht-Zürich**  
**Gétaz, Romang, Ecoffey S. A., Lausanne,**  
**Vevey und Genf**  
**G. Hoffmann, Basel**  
**Alfred Kuhn & Co., vorm. Bossard, Kuhn**  
**& Co., Zürich**  
**Maurer, Stüssi & Co. A.-G., Zürich**  
**und St. Gallen**  
**„Ideal“ Radiatoren Gesellschaft A.-G., Zug**  
**Sanitas A.-G., Zürich, Bern, St. Gallen**  
**und Basel**  
**Sanitäre Apparate A.-G., Basel**  
**Sanitär-Material A.-G., Luzern**  
**Stöckli & Erb, Küsnacht-Zürich**  
**Tavelli & Bruno S. A., Nyon, Genf, Bern**  
**und Sitten**  
**Troesch & Co. A.-G., Bern und Zürich**

**Unsere Ausstellungen können  
unverbindlich besucht werden.**



## Fermetic-Stahlfenster im Mehrfamilienhaus

### Auszug aus dem Bericht der Architekturfirma:

„Die Mieter in Höngg sagen uns, dass sie kein anderes Fenster mehr haben wollten. Sie seien mit der Anlage sehr zufrieden und hätten sich nie über kalte Räume zu beklagen.“

Fermetic-Stahlfenster mit dreifacher Dichtfläche und zweifacher Zugunterbrechung halten auch bei einfacher Verglasung jede Zugserscheinung fern. Räume mit Fermetic-Stahlfenstern sind hell und behaglich, in denen Sie sich wohl fühlen. Wohnungen mit Fermetic-Stahlfenstern vermieten sich leichter und besser

Zwei Mehrfamilienhäuser an der Tobelegg-Ackersteinstrasse Zürich-Höngg. Architekten Kündig & Oetliker, Zürich. (Detail am Haus „Andrea“)

**VERWO A.-G., Stahlfenster-Fabrikation, PFÄFFIKON (Schwyz) Tel. 272 08**

## Moderne Klosettanlagen

Alle Preislagen, einfachste  
bis komfortabelste  
Ausführungen

Nur Schweizer Fabrikat  
⊕ Patent «SEZ»



**Absolut geräuschlose Füllung!**  
**Bis 70% Wassereinsparung!**  
**Rapidspülung, Ia. Konstruktion!**

**Stöckli & Erb, Küsnacht-Zürich**  
Telephon 91 05 31 • Erste Fabrik sanitärer  
Apparate aus rostfreiem Chromnickelstahl

SYSTEM „FORTUNA“

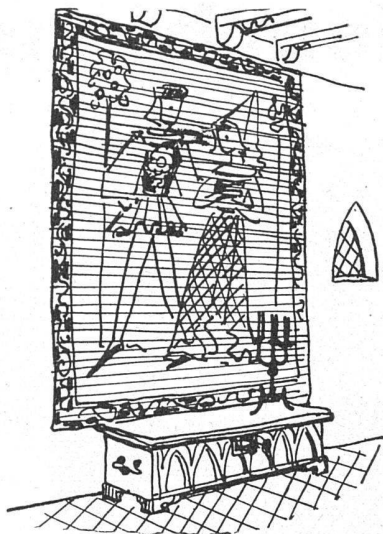
# Glas-Beton

*begehbar*

*solide und vorteilhafte Ausführung*

**WALTHER & MÜLLER  
BERN**

TELEPH. BOLLWERK 4912 / EIGENES TECHN. BUREAU



## In jedem Jahrhundert

war die Wandbekleidung der erste Schritt, um einen Raum wohnlich zu gestalten. Für zeitgemässe Tapeten, Vorhänge, Wand- und Möbelstoffe ist

**Tapeten Spörrli** führend.

Zürich Füsslistrasse 6 Telephon 36660

## Unverträglich! dieser Lärm!

der nicht schlafen lässt, die Nerven angreift und den Komfort des behaglichsten Raumes verdirbt.



Zögern Sie nicht, lassen Sie durch Ihren Installateur **GERÄUSCHLOSE ELYSIUM ARMATUREN** einbauen, die Ihnen Ruhe, Gesundheit und Komfort garantieren.

Es sind seit Jahren bewährte Fabrikate von

**KUGLER A.G.** GENÈVE

Tel. 4.72.35  
Filiale: ZÜRICH, Kornhausbrücke, 7 - Telephon 7.43.30

Verlangen Sie Referenzen und Auskünfte.

## Stahltreppen

⊕ Pat. 108884, in jeder Ausführung

## Gepresste Profile

bis 4200 mm Länge und jeder Stärke, in jeder erdenkbaren Ausführung

## Türen und Tore

in Stahl und Metall

## Behälter und Silos

in jeder Grösse

## Gebr. Demuth & Cie.

Telephon 21344 und 21374

**Baden**

**HUNDERTTAUSENDE  
IN DER SCHWEIZ  
INSTALLIERT**

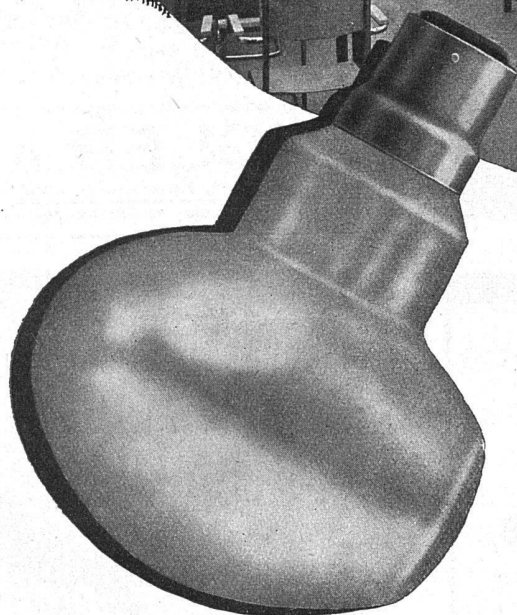
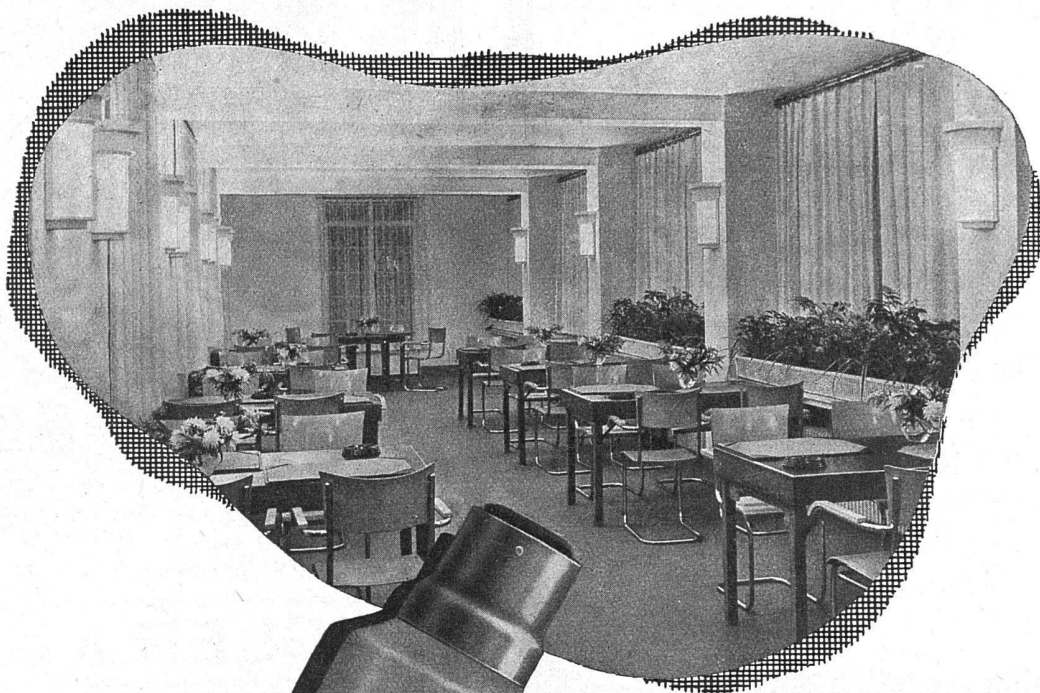


Schüttsteine  
Waschtische  
Ausgüsse  
Wandplatten  
Bodenplatten

**A. G. FÜR KERAMISCHE  
INDUSTRIE - LAUFEN**



# Für indirekte Beleuchtung



die neue  
**PHILIPS**

*Cornalux*

**LAMPE**

Hauptzweck: *Cornalux* verwirklicht das Problem der indirekten Raumbeleuchtung ohne jegliche zusätzliche Hilfsarmaturen. Dementsprechend können die Abmessungen der verwendeten Hohlkehlen auf ein Minimum reduziert werden.

Leuchtstärke: Mit *Cornalux* 50% höhere Lichtstärke gegenüber gewöhnlichen Glühlampen.

## **PHILIPS-LAMPEN A.G.**

Manessestrasse 192

**ZÜRICH**

Telephon 58610