

Objektyp: **Advertising**

Zeitschrift: **Das Werk : Architektur und Kunst = L'oeuvre : architecture et art**

Band (Jahr): **25 (1938)**

Heft 10

PDF erstellt am: **08.08.2024**

### **Nutzungsbedingungen**

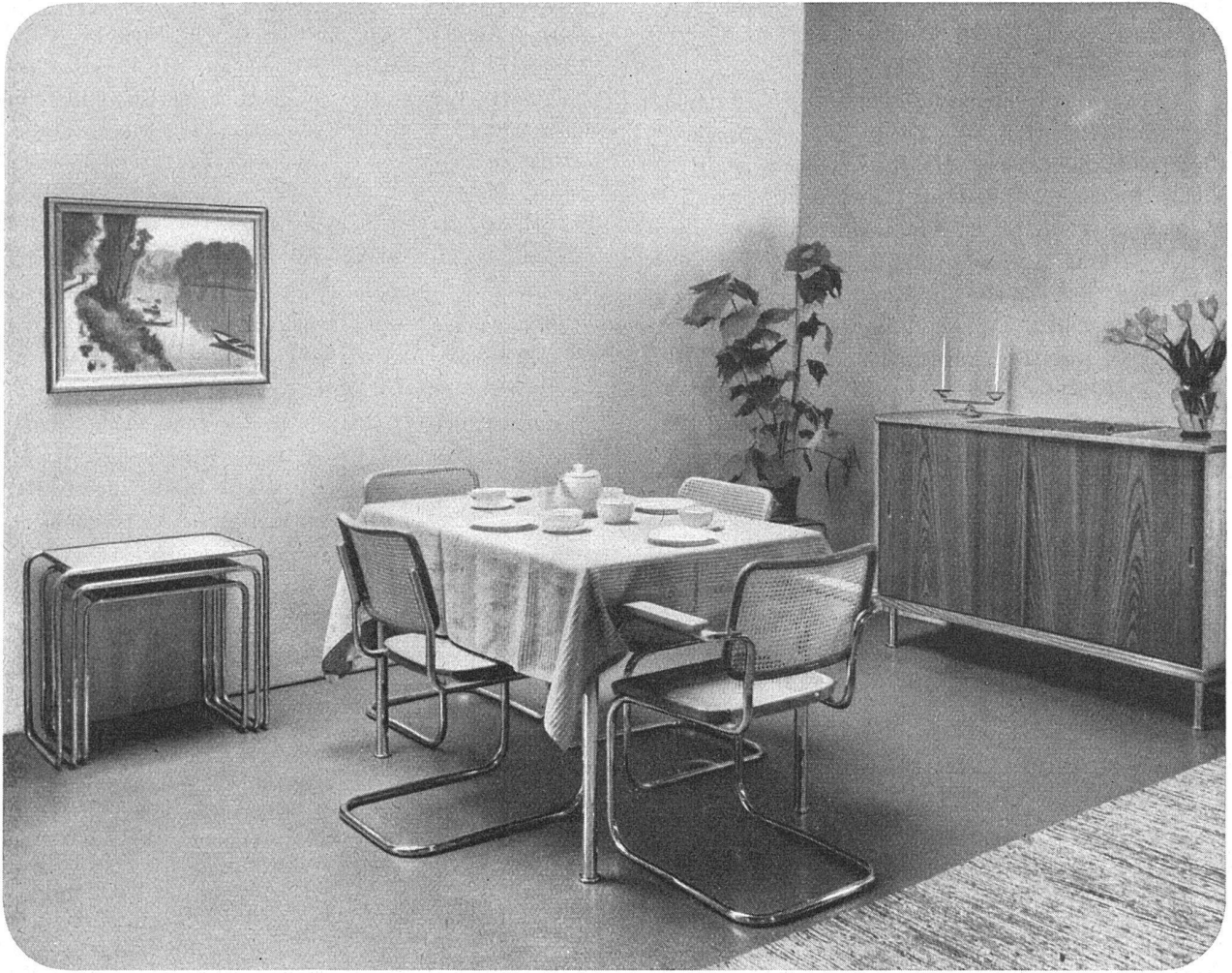
Die ETH-Bibliothek ist Anbieterin der digitalisierten Zeitschriften. Sie besitzt keine Urheberrechte an den Inhalten der Zeitschriften. Die Rechte liegen in der Regel bei den Herausgebern.

Die auf der Plattform e-periodica veröffentlichten Dokumente stehen für nicht-kommerzielle Zwecke in Lehre und Forschung sowie für die private Nutzung frei zur Verfügung. Einzelne Dateien oder Ausdrucke aus diesem Angebot können zusammen mit diesen Nutzungsbedingungen und den korrekten Herkunftsbezeichnungen weitergegeben werden.

Das Veröffentlichen von Bildern in Print- und Online-Publikationen ist nur mit vorheriger Genehmigung der Rechteinhaber erlaubt. Die systematische Speicherung von Teilen des elektronischen Angebots auf anderen Servern bedarf ebenfalls des schriftlichen Einverständnisses der Rechteinhaber.

### **Haftungsausschluss**

Alle Angaben erfolgen ohne Gewähr für Vollständigkeit oder Richtigkeit. Es wird keine Haftung übernommen für Schäden durch die Verwendung von Informationen aus diesem Online-Angebot oder durch das Fehlen von Informationen. Dies gilt auch für Inhalte Dritter, die über dieses Angebot zugänglich sind.



Stahlmöbel sind Gegenstände des täglichen Bedarfs. Sie sind hygienisch, elegant, leicht, dauerhaft, praktisch. Sie beanspruchen wenig Platz und wirken erfrischend und einladend, besonders im Zusammenklang mit einer richtig gewählten Umgebung. Durch Zusammenarbeit mit einer ganzen Anzahl von Architekten des „neuen Bauens“ werden Stühle, Fauteuils, Tische, Betten, Schränke, Buffets, Gestelle usw. hergestellt, „die ein Höchstes an Komfort in knapper, klarer Formulierung bringen“, sagt eine Zeitung. — Die unterzeichneten drei schweizerischen Metallmöbel-fabriken arbeiten Hand in Hand an der Entwicklung des guten Metallmöbels.

Entw. Gauchat

*Verkauf nur durch Wiederverkäufer*

**Biola**

**Bigler, Spichiger & Co. A. G.**  
Biglen (Bern)

**embru**

**Embru Werke A. G. Rüti**  
(Zürich)

**BES**  
SIS SACH

**Basler Eisenmöbelfabrik**  
Th. Breunlin & Co.