

Objektyp: **Advertising**

Zeitschrift: **Das Werk : Architektur und Kunst = L'oeuvre : architecture et art**

Band (Jahr): **25 (1938)**

Heft 11

PDF erstellt am: **08.08.2024**

Nutzungsbedingungen

Die ETH-Bibliothek ist Anbieterin der digitalisierten Zeitschriften. Sie besitzt keine Urheberrechte an den Inhalten der Zeitschriften. Die Rechte liegen in der Regel bei den Herausgebern.

Die auf der Plattform e-periodica veröffentlichten Dokumente stehen für nicht-kommerzielle Zwecke in Lehre und Forschung sowie für die private Nutzung frei zur Verfügung. Einzelne Dateien oder Ausdrucke aus diesem Angebot können zusammen mit diesen Nutzungsbedingungen und den korrekten Herkunftsbezeichnungen weitergegeben werden.

Das Veröffentlichen von Bildern in Print- und Online-Publikationen ist nur mit vorheriger Genehmigung der Rechteinhaber erlaubt. Die systematische Speicherung von Teilen des elektronischen Angebots auf anderen Servern bedarf ebenfalls des schriftlichen Einverständnisses der Rechteinhaber.

Haftungsausschluss

Alle Angaben erfolgen ohne Gewähr für Vollständigkeit oder Richtigkeit. Es wird keine Haftung übernommen für Schäden durch die Verwendung von Informationen aus diesem Online-Angebot oder durch das Fehlen von Informationen. Dies gilt auch für Inhalte Dritter, die über dieses Angebot zugänglich sind.

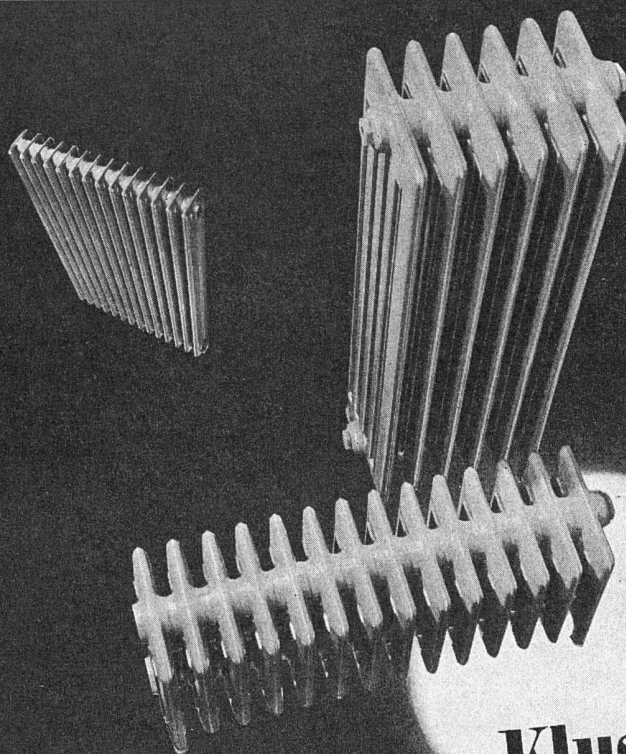
Zugluft bei Fenstern und Türen

verhindert **DITUSTRA**

DITUSTRA schützt gegen Zugluft, Kälte, Lärm!

DITUSTRA erspart Heizmaterial!

Wanner & Co. A.-G. Horgen Korkstein- und Isoliermittel-Fabrik



hoch

flach

breit

schmal

in jeden Raum

das zweckmässigste Modell

Kluser Radiatoren

Eisenwerk Klus, Klus (Sol.)



Jalousieladen, Rolladen. Kipp- und Flügel-
tore für Garagen. Stoffstoren, Rollwände

WILH. BAUMANN, HORGEN

ZÜRICH Grütlistr. 64, Telephon 3 63 82 Montage und Reparaturwerkstätte	LUZERN Maihofstr. 45, Tel. 2 38 75 Platzmonteur Gutknecht	LAUSANNE Chemin des Epinettes, Tel. 332 01 Représentant W. Eisenhut
---	--	--

1898-1938
40jährige Erfahrung

Ein- und mehrfarbige
Euböolithfussböden
mit oder ohne Korkisolierschicht

Schall- und wärmeisolierende
Unterlagsböden
in diversen Konstruktionen

EUBÖOLITHWERKE A.-G. OLTEN Tel. 23.35
Filiale in Zürich: Clausiusstrasse 31, Telephon 2 95 50

HABEN SIE DEN NEUEN KATALOG Nr. 25 über
**METALLBAUARBEITEN und
BELEUCHTUNGSKÖRPER**
erhalten ?

**WENN NICHT,
DANN BITTE VERLANGEN!**

DIESER KATALOG ist ein
**NACHSCHLAGEWERK
FÜR ALLE BELEUCHTUNGSFRAGEN**

BELMAG ZÜRICH
TEL. 5 76 20-22

W. GOLDENBOHM ZÜRICH 8

DUFOURSTR. 47 • TELEPHON 208 60

SPEZIALHAUS FÜR FEINE SANITÄRE INSTALLATIONEN
NEUBAUTEN, UMÄNDERUNGEN UND REPARATUREN

**SCHINDLER
AUFZÜGE**

GERÄUSCHLOS ZUVERLÄSSIG

**SCHINDLER & Co.
A.-G. LUZERN**

8390

**MODELLE
FÜR JEDEN BEDARF**

**A. G. FÜR KERAMISCHE
INDUSTRIE - LAUFEN**

KORK

Marke
Frigorit

**KORKSTEINWERKE A.G.
KÄPFNACH-HORGEN**

Die schönsten und besten

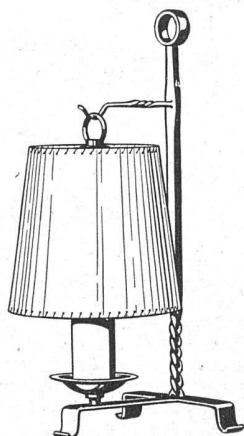
Klinker

in frohen Farbtönen geflammt und in vielen
Formaten liefert

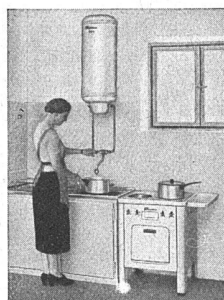
A.-G. Verblendsteinfabrik Lausen

BELEUCHTUNGSKÖRPER

für jeden Zweck



BAG
TURGI
BRONZEWARENFABRIK A.G.



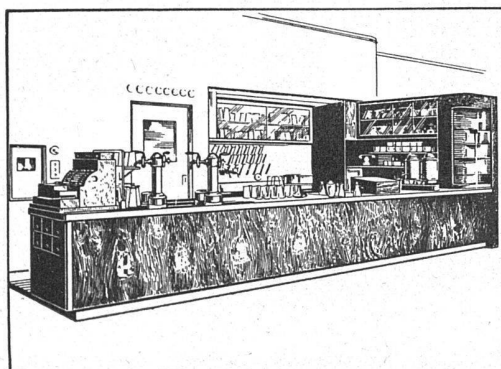
35 Jahre

Konstruktions- und Betriebserfahrung

sind in den heutigen THERMA-Fabrikaten,
wie Kochherde, Boiler, Kühlschränke, Spül-
tröge aus rostfreiem Chromstahl etc. ver-
einigt.

Berücksichtigen Sie daher für Ihre Neu- und
Umbauten THERMA-Fabrikate.

Therma
A. G. Schwanden (Glarus)



EDUARD IMBER KÜHLSCHRANKFABRIK

Haldenstrasse 27 Telephon 31317

ZÜRICH

Kühlanlagen, Bar- und Buffetanlagen, Gläser-
schränke, Liqueurschränke, Patisseriekor-
pusse mit Kühlteil, Isolierungen jeder Art

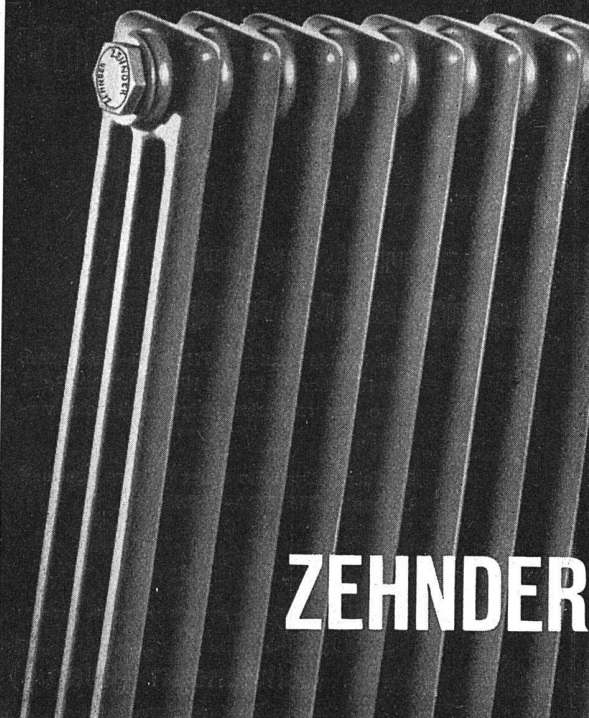
Jurassische Steinbrüche

A.G.
LAUFEN (JURA)

Steinhauerarbeiten in la. Laufener Kalkstein
andern Steinsorten in- und ausländischer Herkunft • Verkleidungsplatten
für Innen- und Aussenarbeiten • Lieferung von Rohblöcken
Übernahme von Steinhauerreparaturen

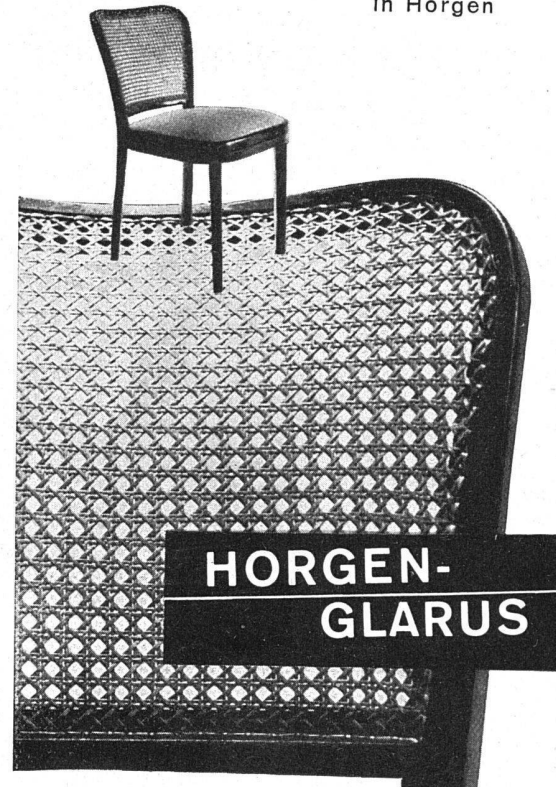
Zehnder-Radiatoren aus kupferlegiertem, korrosionswiderstandsfähigem PATINA-Stahl, lieferbar in beliebigen Bauhöhen und in den Bautiefen von 62, 100, 136, 173 und 210 mm Mehrleistung gegenüber anderen Radiatoren bis 35%

Gebrüder Zehnder
Radiatoren- und Apparatebau, Gränichen bei Aarau



ZEHNDER

A.G. Möbelfabrik Horgen-Glarus
in Horgen



HORGEN-GLARUS

Wallerdichte Beläge

Spezial-Unternehmen:

Frick-Glass Zürich-Altstetten



Hauptverteilanlage, Kraftleitungen, Lichtinstallation in zwei Etagen,
Beleuchtungskörperlieferung im Spitalneubau Wädenswil

durch

Baumann, Koelliker

& Co. A.-G. Sihlstrasse 37 Zürich 1 Telephon 33733

Antike Kachelöfen

blaufarbig, mit Blumen und Land-
schaften. Altertümliche Cheminées
in Holz und Marmor.

Man wende sich an

V. Rigotti et Fils, Genève

7, rue des Photographes

Techn. Photographie



**Bauten
Räume
Maschinen
Gemälde**

H. WOLF-BENDER's Erben ZÜRICH I
Telefon 3 52 74 Kappelergasse 16



Feineisenbau · Stahlbau

Schaufensterkonstruktionen

In Stahl und Nichteisenmetallen mit schrauben-
los zusammengebauten Spezialprofilen, ⚡ Pat-
ent 171574

Metallfenster

für Wohn- und Geschäftshäuser, aus spezial-
gewalzten Kammerprofilen (ohne Gummi- und
Filzdichtungen)

Totalverschluss

⚡ Patent 169985, der dichteste Verschluss
für Drehflügel Fenster, mit Feststeller kombi-
niert, glänzend bewährt

Schiebefenster und -tore Hebebühnen, Trennwände

Hochziehbare u. versenkbare Wände und Tore

Pendel-, Drehtüren

GAUGER & CO · ZÜRICH

Spezialhaus für mechanische Baukonstruktionen

Wand *und* Bodenbelag

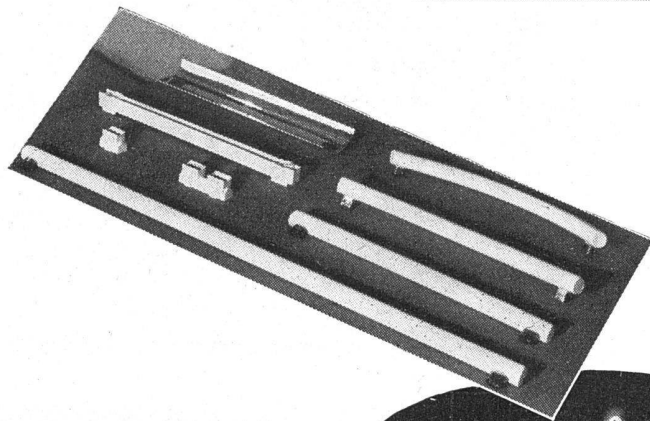
RICHNER & CIE
Aarau
Baumaterialien
Tel. 35

Annen, Zürich

Bureau und Lager Zürich: Giesshübelstrasse 48

V

Moderne LICHTARCHITEKTUR



LICHTBAUELEMENTE

Zeitgemässe Innen- und Aussenarchitektur fordert Betonung ihrer schlichten Linien und Flächen durch Licht. Lichtbauelemente genormter Form und Abmessungen sollen zusammen mit leichter Montage und bequemer Auswechslung ermöglichen, Lichtornamente zu bilden, Leuchtlinien zu formen, Lichtkonstruktionen beliebigen Ausmasses zu bauen.

„PHILINEA“-LEUCHTRÖHREN

Die neue Philips „Philinea“ Wolfram-Leuchtröhre erfüllt vollkommen diese vielfältigen Anforderungen. Genormte Ausmasse, gleichmässige Ausleuchtung durch Spezial-Wolframdrahtwendel, hervorragende Lichtausbeute, Vermeidung jeder Blendung, abstandslose Reihbarkeit sind ihre besonderen Vorteile.

PHILIPS *Philinea* **LAMPEN**

Bezugsquellennachweis: Philips-Lampen A.-G., Zürich, Manessestr. 192. Telephon 5 8610