

Zeitschrift: Das Werk : Architektur und Kunst = L'oeuvre : architecture et art
Band: 25 (1938)
Heft: 11

Rubrik: Wohnhaus des Malers R.K. in Arn bei Horgen, Wohnhaus E.-B. in Rickenbach bei Wil (St. Gallen), Zweifamilienhaus E.M. und Einfamilienhaus J.R. an der Enzenbühlstrasse, Zürich, Wohnhaus Dr. M.-S. in Baden (Kt. Aargau) : Architekten H. und A. Bräm BSA, Zürich

Nutzungsbedingungen

Die ETH-Bibliothek ist die Anbieterin der digitalisierten Zeitschriften. Sie besitzt keine Urheberrechte an den Zeitschriften und ist nicht verantwortlich für deren Inhalte. Die Rechte liegen in der Regel bei den Herausgebern beziehungsweise den externen Rechteinhabern. [Siehe Rechtliche Hinweise.](#)

Conditions d'utilisation

L'ETH Library est le fournisseur des revues numérisées. Elle ne détient aucun droit d'auteur sur les revues et n'est pas responsable de leur contenu. En règle générale, les droits sont détenus par les éditeurs ou les détenteurs de droits externes. [Voir Informations légales.](#)

Terms of use

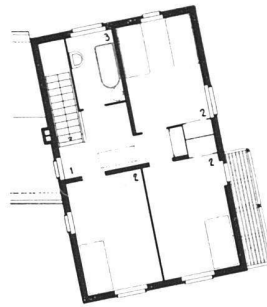
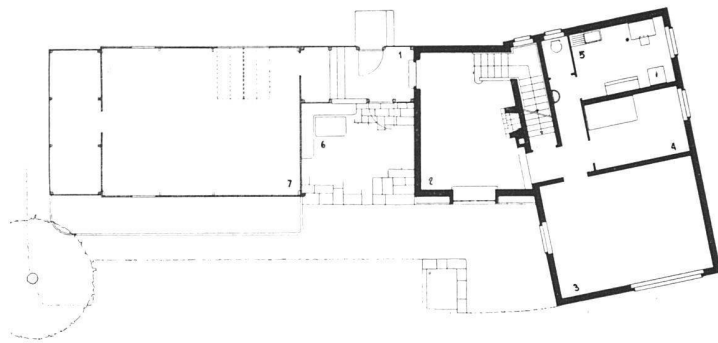
The ETH Library is the provider of the digitised journals. It does not own any copyrights to the journals and is not responsible for their content. The rights usually lie with the publishers or the external rights holders. [See Legal notice.](#)

Download PDF: 19.11.2024

ETH-Bibliothek Zürich, E-Periodica, <https://www.e-periodica.ch>

Wohnhaus des Malers R. K. in Arn bei Horgen
 Gebrüder Bräm, Architekten BSA, Zürich

Wohnzimmer Riemenboden, Decke mit sichtbarem Schrägboden; sämtliches Holzwerk ungestrichen, naturfarben, auch der Wandabrieb ist in allen Zimmern naturfarben belassen



oben:
 Diele, Bodenbelag mit
 Zürcher Bodenplatten,
 holzverschaltete Decke,
 Wände naturfarbener
 Abrieb

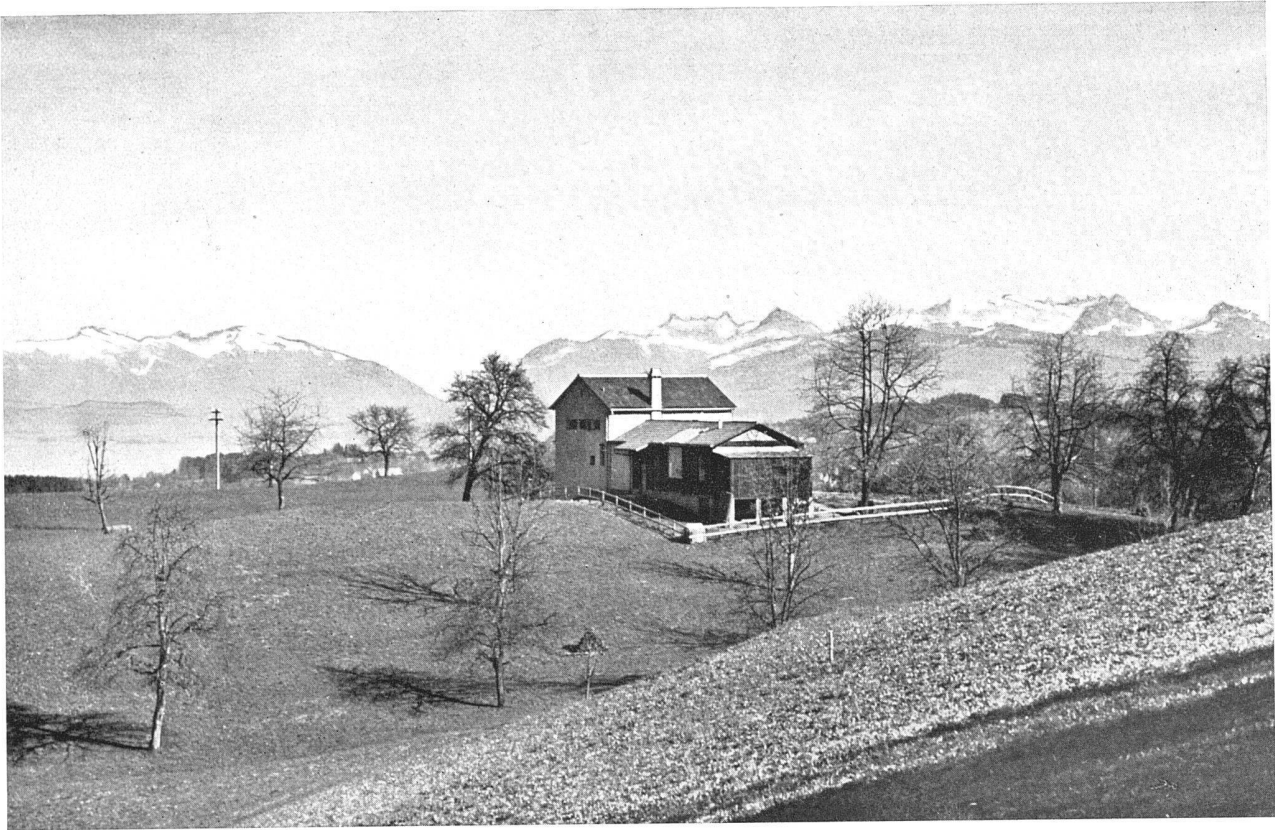
Erdgeschoss-
 Grundriss M. 1:300
 1 Windfang, 2 Diele,
 3 Wohnzimmer,
 4 Zimmer, 5 Küche,
 6 gedeckter Sitzplatz,
 7 Atelier

rechts: Obergeschoss
 1 Vorplatz, 2 Zimmer,
 3 Bad



Ansicht von
 Nordosten
 Die kleine Laube
 vor dem Zimmer
 der Frau gewährt
 Ausblick auf den
 See

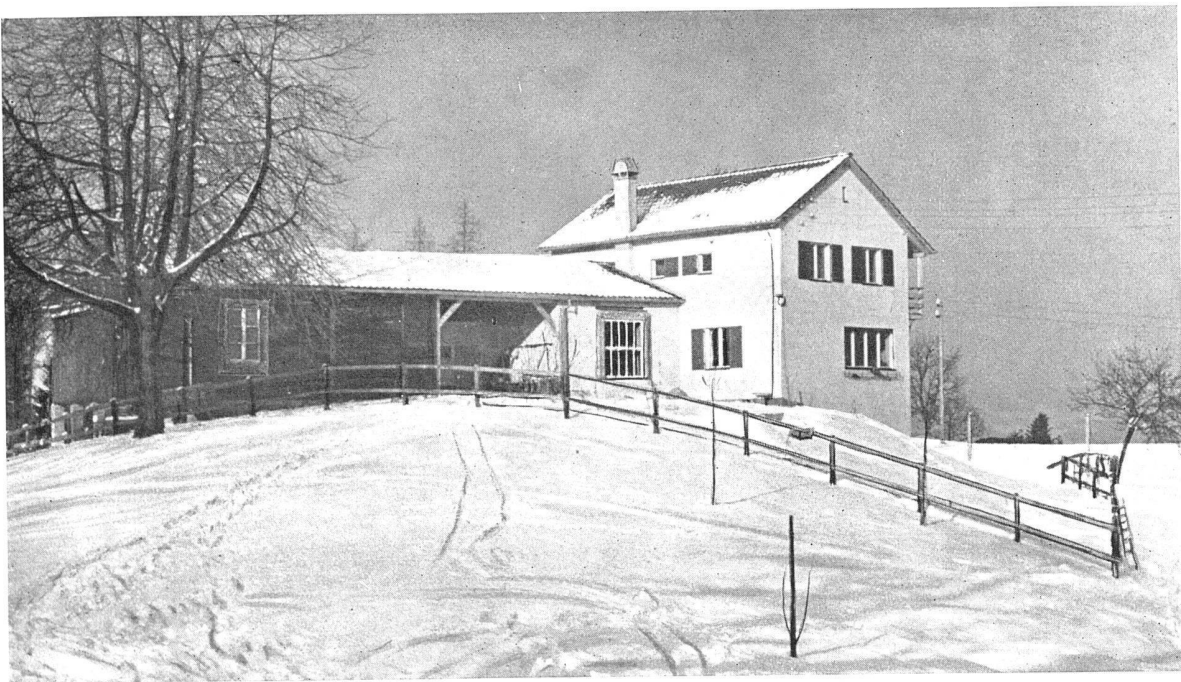
Fotos:
 F. Langendorf,
 Wädenswil

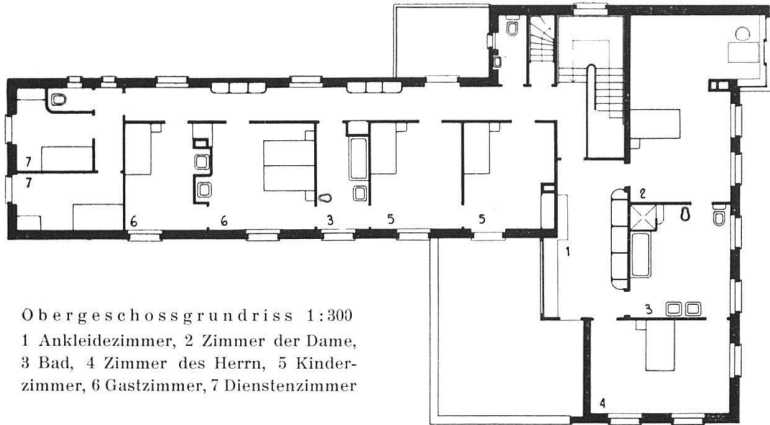


Ansicht von Nordwesten, Blick auf See und St. Galler und Glarner Alpen

Wohnhaus und Atelier des Malers R. K. in Arn bei Horgen, am linken Ufer des Zürichsees
Gebrüder Bräm, Architekten BSA, Zürich

Ansicht von Südwesten. Der Holzbau des Ateliers links war vorhanden und wurde in die neue Baugruppe eingefügt



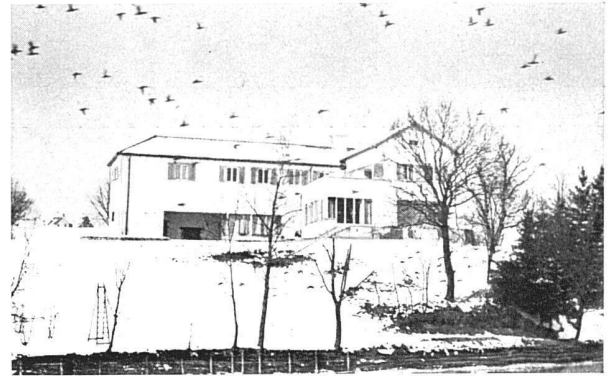


Obergeschossgrundriss 1:300
 1 Ankleidezimmer, 2 Zimmer der Dame,
 3 Bad, 4 Zimmer des Herrn, 5 Kinder-
 zimmer, 6 Gastzimmer, 7 Dienstenzimmer



Wohnhaus E.-B. in Rickenbach bei Wil (St. Gallen)
 Gebrüder Bräm, Architekten BSA, Zürich

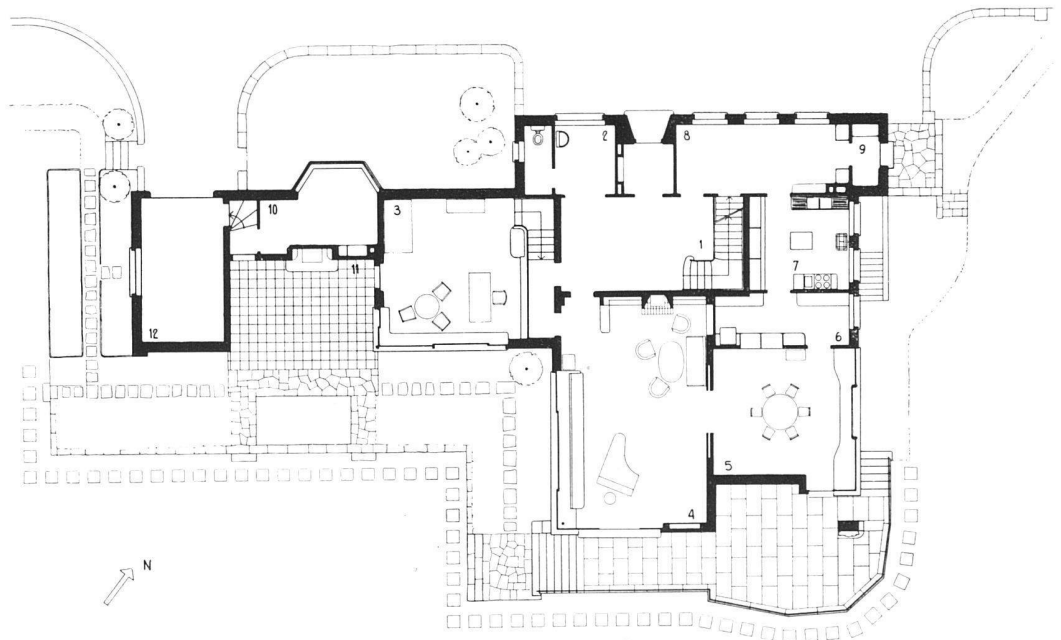
rechts: die nach Südosten offene Gartenhalle



Ansicht aus Osten
 und Südosten
 vom Weiher her

Erdgeschoss-
 Grundriss 1:300

- 1 Halle
- 2 Garderobe
- 3 Herrenzimmer
- 4 Wohnzimmer
- 5 Esszimmer
- 6 Anrichte
- 7 Küche
- 8 Dienstenzimmer
- 9 Nebeneingang
- 10 kleines Atelier
- 11 offene Halle
- 12 Garage



Fotos:
 A. Tschopp, Wil



Wohnhaus E.-B. in Rickenbach bei Wil (Kt. St. Gallen), erbaut 1932/33
Gebrüder Bräm, Architekten BSA, Zürich

Ansicht aus Süden



Foto:
A. Tschopp,
Wil (St. Gallen)



Wohnhaus E.-B. in Rickenbach bei Wil
(St. Gallen)

oben: Kamin in der Halle, daneben Wohnzimmer



Musikzimmer

Haus des Malers R.K. in Arn
Wohnzimmer, Blick auf den Glärnisch



Wohnhäuser von Gebrüder Bräm
Architekten BSA, Zürich



Zweifamilienhaus E. M. und Einfamilienhaus J. R. an der Enzenbühlstrasse, Zürich, erbaut 1927/28
Gebrüder Bräm, Architekten BSA, Zürich



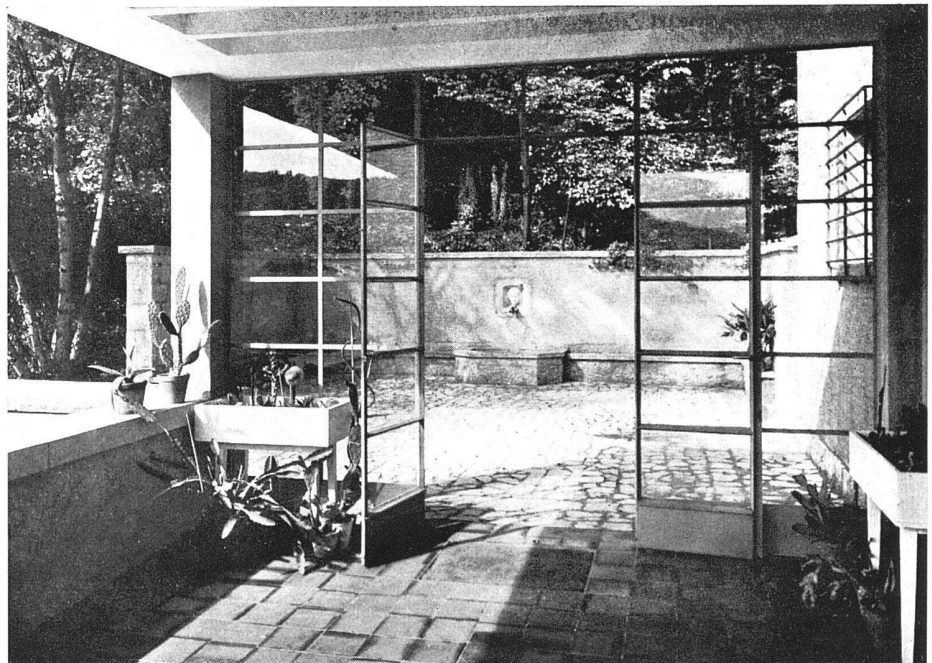
Fotos: Ernst Linck, Zürich



Ansicht aus Südwesten

Wohnhaus Dr. M.-S. in Baden (Kt. Aargau), erbaut 1929
Gebrüder Bräm, Architekten BSA, Zürich

Gartenhalle gegen den nördlich angrenzenden Laubwald



Fotos: Ernst Linck, Zürich