

Objektyp: **Advertising**

Zeitschrift: **Das Werk : Architektur und Kunst = L'oeuvre : architecture et art**

Band (Jahr): **25 (1938)**

Heft 12

PDF erstellt am: **12.07.2024**

Nutzungsbedingungen

Die ETH-Bibliothek ist Anbieterin der digitalisierten Zeitschriften. Sie besitzt keine Urheberrechte an den Inhalten der Zeitschriften. Die Rechte liegen in der Regel bei den Herausgebern. Die auf der Plattform e-periodica veröffentlichten Dokumente stehen für nicht-kommerzielle Zwecke in Lehre und Forschung sowie für die private Nutzung frei zur Verfügung. Einzelne Dateien oder Ausdrucke aus diesem Angebot können zusammen mit diesen Nutzungsbedingungen und den korrekten Herkunftsbezeichnungen weitergegeben werden. Das Veröffentlichen von Bildern in Print- und Online-Publikationen ist nur mit vorheriger Genehmigung der Rechteinhaber erlaubt. Die systematische Speicherung von Teilen des elektronischen Angebots auf anderen Servern bedarf ebenfalls des schriftlichen Einverständnisses der Rechteinhaber.

Haftungsausschluss

Alle Angaben erfolgen ohne Gewähr für Vollständigkeit oder Richtigkeit. Es wird keine Haftung übernommen für Schäden durch die Verwendung von Informationen aus diesem Online-Angebot oder durch das Fehlen von Informationen. Dies gilt auch für Inhalte Dritter, die über dieses Angebot zugänglich sind.



Stahlmöbel im Büro sind heute eine Selbstverständlichkeit. Sie sind hygienisch, dauerhaft und praktisch. Sie wirken erfrischend und einladend, besonders dann, wenn sie im Zusammenklang mit einer richtig gewählten Umgebung stehen. Im Arbeitsraum bringt man ein Viertel seines Lebens zu. Im Büro, in der Praxis empfängt man Geschäftsfreunde und solche, die es noch werden sollen. Ein solcher Raum soll ebenso persönlich und freundlich wirken, wie ein Raum, in dem man „zuhause“ ist. Die Pflege unserer Arbeitsumgebung soll uns eine hohe Pflicht sein; von ihr hängt unsere Arbeitsbereitschaft ab. — Die drei unterzeichneten schweizerischen Metallmöbelfabriken arbeiten Hand in Hand an der Entwicklung des guten Büromobiliars.

Erlw. Gaudinat

Verkauf nur durch Wiederverkäufer



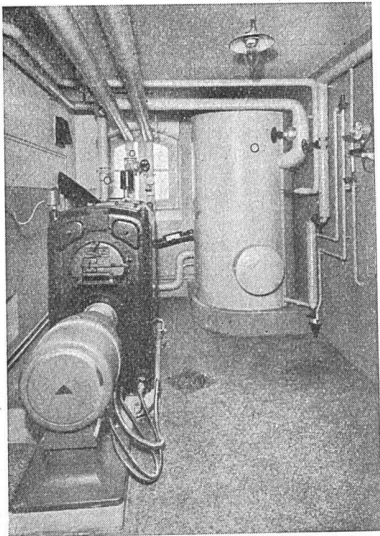
**Basler Eisenmöbelfabrik
Th. Breunlin & Co.**

embru

**Embru Werke A. G. Rüti
(Zürich)**

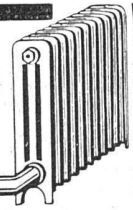
Biola

**Bigler, Spichiger & Co. A. G.
Biglen (Bern)**



LEHMANN

GEGRÜNDET 1899



Zentralheizungen aller Systeme
 Sanitäre Anlagen
 Tankanlagen für Benzin und Oel «Autorêve»
 Eigener Kesselbau

Zofingen

St. Gallen

Bern

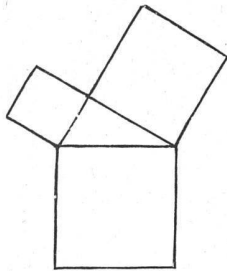
Luzern

Basel

Zürich

Lehmann & Cie. A.-G.

vorm. Zentralheizungsfabrik Altorfer, Lehmann & Cie.

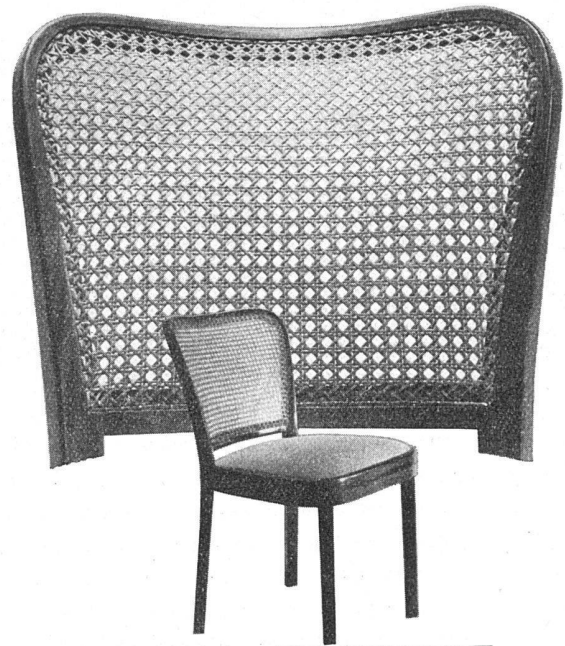


Pythagoras

die neuen, hochtransparenten
Detail-Zeichenpapiere
 sind bestes Schweizerfabrikat und
 vielfach erprobt. In fünf verschie-
 denen Stärken erhältlich. Bitte
 verlangen Sie das neue Muster-
 buch TP3a

Scholl

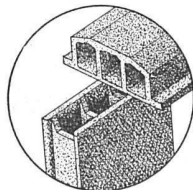
Zürich Poststr. 3 beim Paradeplatz Tel. 35.710



**HORGEN-
 GLARUS**

A.G. Möbelfabrik Horgen-Glarus in Horgen

Deckensteine u.
 Wandsteine aus
 Baukork sind
 hochisolierende
 Bauelemente



Baukork A.G.

Zürich, Gotthardstrasse 61 Telephone 380 12

AUSSTELLUNGS-KALENDER

ORT	LOKAL	WERKE	DATUM
Aarau	Gewerbemuseum	Staatliche Kunstsammlung Staatliches Antiquariat mit Münzsammlung Weihnachtsausstellung der Ortsgruppe Aargau SWB	} ständig 4.—18. Dezember
Basel	Gewerbemuseum	Ausstellung des Schweizerischen Werkbundes, Ortsgruppe Basel	11. Dez. b. 23. Jan.
	Kunsthalle	Weihnachtsausstellung der Basler Künstler	3.—31. Dezember
	Pro Arte Robert Klingele Aeschenvorstadt 36 Galerie Bettie Thommen Petersplatz 11	Bilder alter Meister — Schweizer Kunst des 19. und 20. Jahrh. Verkaufsstelle der Ortsgruppe Basel des SWB Weihnachtsausstellung Schweizer Künstler	ständig ständig 15.—31. Dezember
Bern	Kunsthalle	Weihnachtsausstellung bernischer Künstler	4. Dez. b. 8. Jan.
	Gewerbemuseum	Weihnachtsausstellung des bernischen Kleingewerbes	8.—31. Dezember
	Kunsthändler A. Klippstein Amthausgasse 16	Alte und moderne Originalgraphik Honoré Daumier (Lithographien)	bis 31. Dezember
Chur	Kunsthhaus	Oeffentliche Kunstsammlung	ständig
Genf	Musée d'Art et d'Histoire Athénée Musée Rath	La grande collective de Noël pour les cadeaux de fin d'année Fr. Gos, H. Theurillat, A. Rothenberger	à fin décembre décembre
Lausanne	Musée Arlaud, 3, Riponne Galerie du Lion d'Or	Fr. de Ribaupierre, Béranges, La Tour-de-Peilz J. Berger, Lausanne	27 nov. au 12 déc.— 1er au 15 déc.
Luzern	Kunstmuseum	Weihnachtsausstellung der stadtluzernischen freierwerbenden Künstlerschaft	} 20. Nov. b. 28. Dez.
Schaff- hausen	Betz-Wirth, Ringkengässchen beim Herrenacker	Verkaufsstelle des Schweiz. Werkbundes	ständig
	Museum zu Allerheiligen	Weihnachtsausstellung der Schaffhauser Künstler	bis Ende Dez.
St. Gallen	Kunstmuseum	Weihnachtsausstellung Sektion St. Gallen GSMB, Mitglieder und Gäste	} 3. Dez. b. 1. Jan.
Solothurn	Kunstmuseum	Weihnachtsausstellung des Kunstvereins der Stadt Solothurn	3.—25. Dezember
Winterthur	Kunstmuseum	Künstlergruppe Winterthur	27. Nov. b. 31. Dez.
	Gewerbemuseum	Weihnachtsverkaufs Ausstellung (Winterthurer Kunstgewerbe)	27. Nov. b. 23. Dez.
Zürich	Kunstgewerbemuseum Ausstellungsstrasse 60 Kunsthhaus	Ergebnisse des Wettbewerbes neues Schulhaus Industriequartier Ausstellung «Die Aussteuer» Felix Vallotton S. Righini	2. Nov. b. 21. Dez. Januar/Februar bis 14. Dezember 18. Dez. b. Mitte Jan. ständig
	Graphische Sammlung der E. T. H.	Sammlung Schweizerische Graphik im Zeitalter der Spätgotik und der Frührenaissance	} 1. Okt. b. 18. Dez.
	Galerie Aktuaryus Pelikanstrasse 3	Weihnachtsausstellung Schweizer Maler und Bildhauer (I. Teil) Weihnachtsausstellung Schweizer Künstler (II. Teil)	13. Nov. b. 8. Dez. 11.—31. Dezember
	Galerie Talacker A.-G. Haus zur Spindel St. Peterstrasse 11	Gemälde alter Meister Ständige Verkaufs-Ausstellung von Arbeiten des Schweizer Kunstgewerbes und der Schweizer Heimindustrie	ständig } ständig
	Kunstsalon Wolfsberg Bederstrasse 109 Kunstsalon, vorm. Koller- Atelier, Feldeggstr. 89 Pestalozzianum, Beckenhofstr. Schweizer Baumuster-Centrale SBC, Talstr. 9, Börsenblock	Wertbeständige Kunst Weihnachtsausstellung von Zürcher Künstlern	ständig bis 31. Dezember
		Frohes Schaffen (Zeichenausstellung) Ständige Baumaterial- und Baumuster-Ausstellung	Nov. bis Februar ständig, Eintritt frei 9—19, Sa. 9—17



Feine Beschläge

F. BENDER, ZÜRICH

Oberdorfstrasse 9 und 10 Telephone 27.192

Besichtigen Sie meine Ausstellung in der Bau-Centrale Zürich