

**Zeitschrift:** Das Werk : Architektur und Kunst = L'oeuvre : architecture et art  
**Band:** 25 (1938)  
**Heft:** 1

## Werbung

### Nutzungsbedingungen

Die ETH-Bibliothek ist die Anbieterin der digitalisierten Zeitschriften. Sie besitzt keine Urheberrechte an den Zeitschriften und ist nicht verantwortlich für deren Inhalte. Die Rechte liegen in der Regel bei den Herausgebern beziehungsweise den externen Rechteinhabern. [Siehe Rechtliche Hinweise.](#)

### Conditions d'utilisation

L'ETH Library est le fournisseur des revues numérisées. Elle ne détient aucun droit d'auteur sur les revues et n'est pas responsable de leur contenu. En règle générale, les droits sont détenus par les éditeurs ou les détenteurs de droits externes. [Voir Informations légales.](#)

### Terms of use

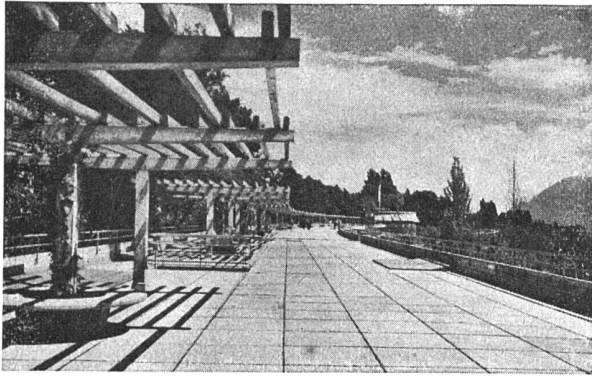
The ETH Library is the provider of the digitised journals. It does not own any copyrights to the journals and is not responsible for their content. The rights usually lie with the publishers or the external rights holders. [See Legal notice.](#)

**Download PDF:** 15.10.2024

**ETH-Bibliothek Zürich, E-Periodica, <https://www.e-periodica.ch>**

**Aussteller** in der öffentl. **Schweizer Baumuster-Centrale Zürich**

Talstrasse 9 Börsenblock Eintritt frei, Montag bis Freitag 9-19, Samstag 9-17

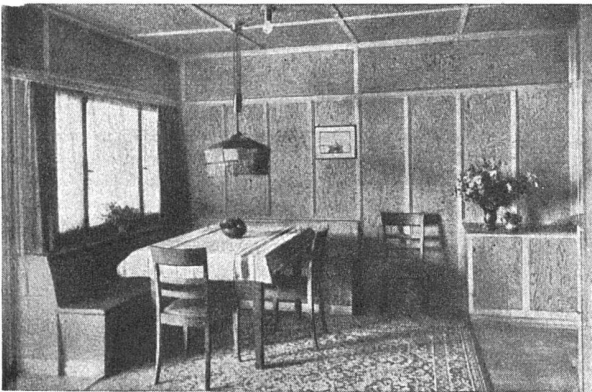


**E. R. Zetter & Co., Solothurn**

**Naturasphalt von Travers**

der nationale Baustoff für dauerhafte u. wetterfeste Isolations-, Trottoir- und Strassenbeläge. Jahrzehntelange, erfolgreiche Erfahrungen

Gussasphalthisolierung  
aus Naturasphalt von Travers

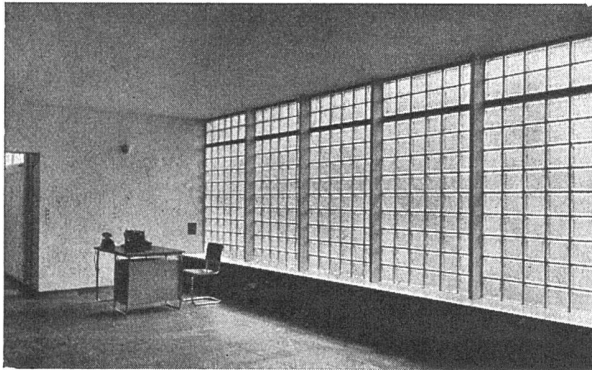


**G. Lienhard Söhne, Zürich 2**

Mechanische Schreinerei  
Albisstrasse 131 Telefon 54.290

**Bauschreinerarbeiten und  
Innenausbau**

in bester handwerklicher Ausführung



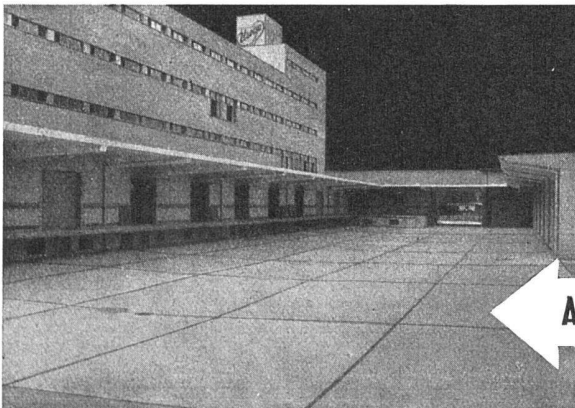
**Rob. Looser & Cie., Zürich**

Badenerstrasse 41 Telefon 37.295

**Luxfer Glashohlsteine Nr. 160 R**

Glaswand im Verwaltungsgebäude der Firma Hoffmann, La Roche & Cie., Basel  
Architekt Professor O. R. Salvisberg BSA

Nähere Angaben im  
Schweizer Baukatalog, Seite 261/65



**WALO BERTSCHINGER  
Bauunternehmung Zürich  
Abteilung Spezialbetonbeläge**

**Ausführung in Kieserling Spezialbeton „DUROCRET“**