

**Zeitschrift:** Das Werk : Architektur und Kunst = L'oeuvre : architecture et art  
**Band:** 25 (1938)  
**Heft:** 2

**Rubrik:** Skihaus Oberfeld der Sektion Gotthard SAC, bei Altdorf (Uri),  
Architekten A.H. Steiner BSA, Zollikon (Zürich) und Max Meier, Zürich

### **Nutzungsbedingungen**

Die ETH-Bibliothek ist die Anbieterin der digitalisierten Zeitschriften. Sie besitzt keine Urheberrechte an den Zeitschriften und ist nicht verantwortlich für deren Inhalte. Die Rechte liegen in der Regel bei den Herausgebern beziehungsweise den externen Rechteinhabern. [Siehe Rechtliche Hinweise.](#)

### **Conditions d'utilisation**

L'ETH Library est le fournisseur des revues numérisées. Elle ne détient aucun droit d'auteur sur les revues et n'est pas responsable de leur contenu. En règle générale, les droits sont détenus par les éditeurs ou les détenteurs de droits externes. [Voir Informations légales.](#)

### **Terms of use**

The ETH Library is the provider of the digitised journals. It does not own any copyrights to the journals and is not responsible for their content. The rights usually lie with the publishers or the external rights holders. [See Legal notice.](#)

**Download PDF:** 23.11.2024

**ETH-Bibliothek Zürich, E-Periodica, <https://www.e-periodica.ch>**

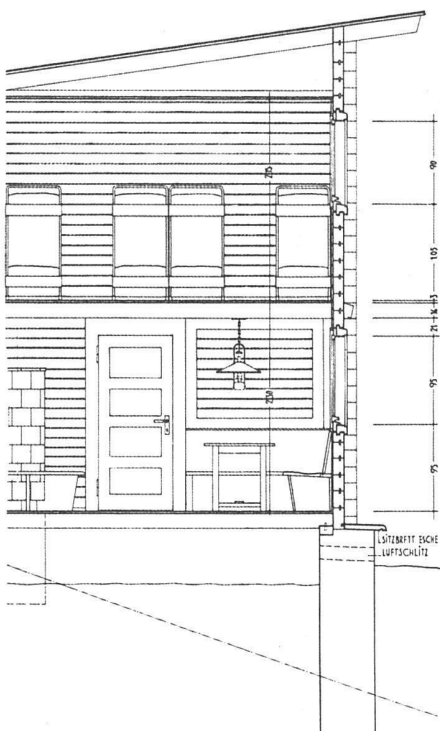
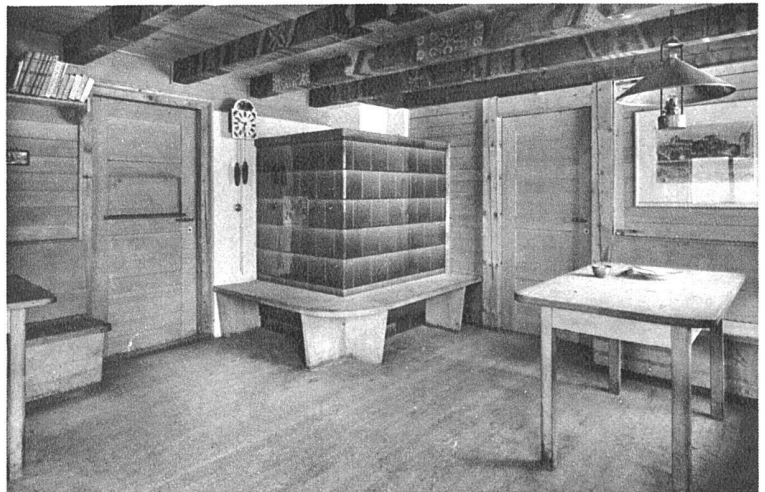


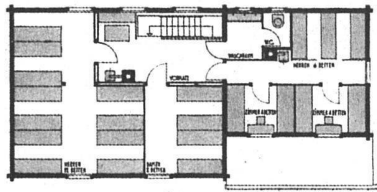
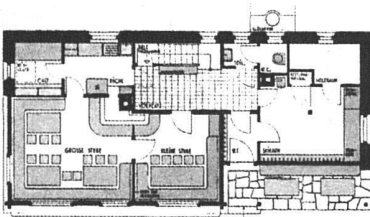
Skihaus Oberfeld der Sektion Gotthard SAC, bei Altdorf (Uri)  
 Architekten A. H. Steiner BSA,  
 Zollikon (Zürich)  
 und Max Meier, Zürich

oben: Südwestansicht

Mitte und unten: Grosse Stube im Erdgeschoss  
 Schnitt 1:80

Baukosten Fr. 32,500. Kubikmeterpreis Fr. 61.—, alles  
 inbegriffen ausser Landerwerb und Wasserzufuhr. 30%  
 entfallen auf die Transportkosten. Die Erdarbeiten  
 wurden von Klubmitgliedern freiwillig geleistet.





**Skihaus Oberfeld**  
 der Sektion Gotthard SAC, bei Altdorf (Uri)  
 Höhe 1375 m  
 Architekten A. H. Steiner BSA,  
 Zollikon (Zürich) und Max Meier, Zürich

oben: Südansicht  
 unten: Ostansicht  
 Grundrisse 1:300

Im Erdgeschoss 45 Sitzplätze. Die Wand zwischen den zwei Stuben kann entfernt werden. Kleine, rationelle Küche mit Durchreiche. Eingang durch den Skiraum mit Werkbank. Obergeschoss: 38 Schlafplätze, je zwei übereinander, frostsichere Waschräume und Abort, zwei Öfen. Bergseits ist das Haus bis auf halbe Erdgeschosshöhe in den Hang eingeschnitten, talwärts Terrasse von 3 m Breite mit natürlicher Böschung. Blockbau.



Fotos:  
 H. Wolf-Benders Erben, Zürich.