

Objektyp: **Advertising**

Zeitschrift: **Das Werk : Architektur und Kunst = L'oeuvre : architecture et art**

Band (Jahr): **25 (1938)**

Heft 2

PDF erstellt am: **13.09.2024**

Nutzungsbedingungen

Die ETH-Bibliothek ist Anbieterin der digitalisierten Zeitschriften. Sie besitzt keine Urheberrechte an den Inhalten der Zeitschriften. Die Rechte liegen in der Regel bei den Herausgebern.

Die auf der Plattform e-periodica veröffentlichten Dokumente stehen für nicht-kommerzielle Zwecke in Lehre und Forschung sowie für die private Nutzung frei zur Verfügung. Einzelne Dateien oder Ausdrucke aus diesem Angebot können zusammen mit diesen Nutzungsbedingungen und den korrekten Herkunftsbezeichnungen weitergegeben werden.

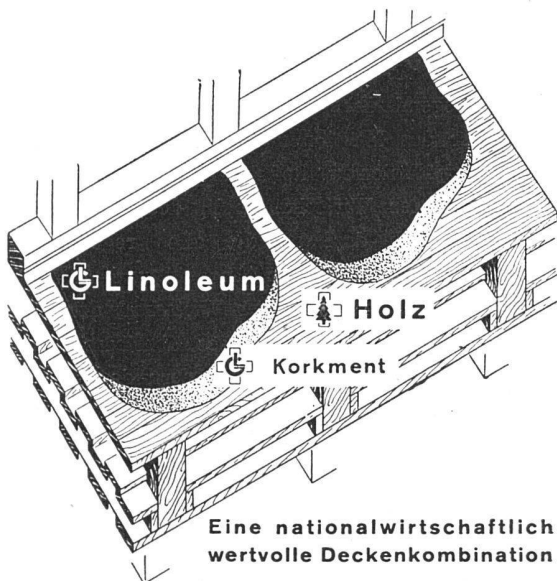
Das Veröffentlichen von Bildern in Print- und Online-Publikationen ist nur mit vorheriger Genehmigung der Rechteinhaber erlaubt. Die systematische Speicherung von Teilen des elektronischen Angebots auf anderen Servern bedarf ebenfalls des schriftlichen Einverständnisses der Rechteinhaber.

Haftungsausschluss

Alle Angaben erfolgen ohne Gewähr für Vollständigkeit oder Richtigkeit. Es wird keine Haftung übernommen für Schäden durch die Verwendung von Informationen aus diesem Online-Angebot oder durch das Fehlen von Informationen. Dies gilt auch für Inhalte Dritter, die über dieses Angebot zugänglich sind.

Aussteller ^{in der öffentl.} Schweizer Baumuster-Centrale Zürich

Talstrasse 9 Börsenblock Eintritt frei, Montag bis Freitag 9—19, Samstag 9—17



Eine nationalwirtschaftlich wertvolle Deckenkombination

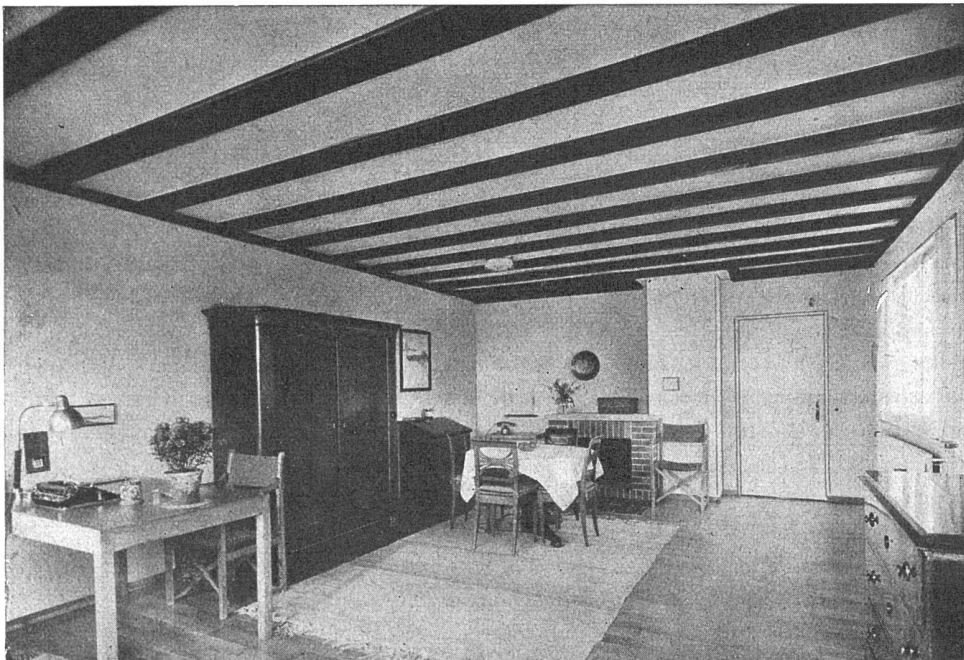
Man beachte das Musterbeispiel in der Ausstellung
«Das Holz» im Kunstgewerbemuseum in Zürich.

Auch im Holzhaus sollten der Hausfrau alle hygienischen Vorteile an Böden und Wänden geboten werden.

Mit unserem preiswerten Super-Walton-Korklinoleum sind treffliche Ausführungen möglich.



LINOLEUM A.-G., GIUBIASCO (Schweiz)



Landhaus K.
in Rüslikon
Wohndiele mit
Pavatexplatten und
sichtbarer Balkenlage

Auskünfte, technische Beratung, Offerten, durch:

Pavatex A.G., Cham, Tel. 47.446

Isolier-, Bitumen-, Halbhart-, Hart-, Extrahart- und Bodenbelagsplatten für die verschiedensten Isolierungen und Verkleidungen

