

**Zeitschrift:** Das Werk : Architektur und Kunst = L'oeuvre : architecture et art  
**Band:** 25 (1938)  
**Heft:** 2

## Werbung

### Nutzungsbedingungen

Die ETH-Bibliothek ist die Anbieterin der digitalisierten Zeitschriften. Sie besitzt keine Urheberrechte an den Zeitschriften und ist nicht verantwortlich für deren Inhalte. Die Rechte liegen in der Regel bei den Herausgebern beziehungsweise den externen Rechteinhabern. [Siehe Rechtliche Hinweise.](#)

### Conditions d'utilisation

L'ETH Library est le fournisseur des revues numérisées. Elle ne détient aucun droit d'auteur sur les revues et n'est pas responsable de leur contenu. En règle générale, les droits sont détenus par les éditeurs ou les détenteurs de droits externes. [Voir Informations légales.](#)

### Terms of use

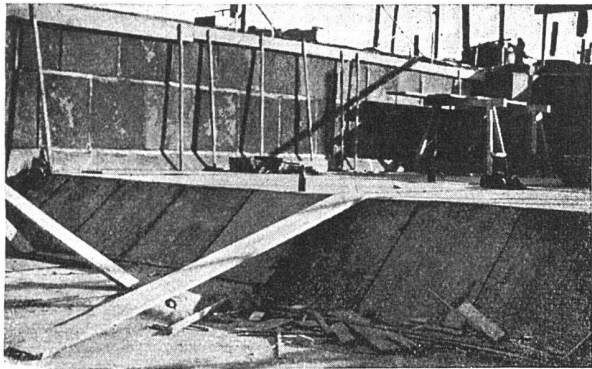
The ETH Library is the provider of the digitised journals. It does not own any copyrights to the journals and is not responsible for their content. The rights usually lie with the publishers or the external rights holders. [See Legal notice.](#)

**Download PDF:** 19.11.2024

**ETH-Bibliothek Zürich, E-Periodica, <https://www.e-periodica.ch>**

**Aussteller** in der öffentl. **Schweizer Baumuster-Centrale Zürich**

Talstrasse 9 Börsenblock Eintritt frei, Montag bis Freitag 8—19, Samstag 9—17

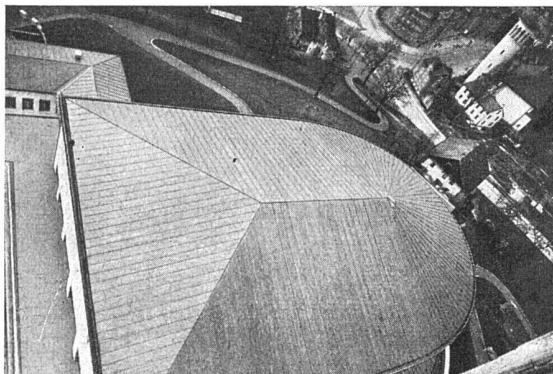


**E. R. Zetter & Co., Solothurn**

**Naturasphalt von Travers**

der nationale Baustoff für dauerhafte u. wetterfeste Isolations-, Trottoir- und Strassenbeläge. Jahrzehntelange, erfolgreiche Erfahrungen

Grundwasserisolierung mit Gussasphalt in einem eidg. Gebäude



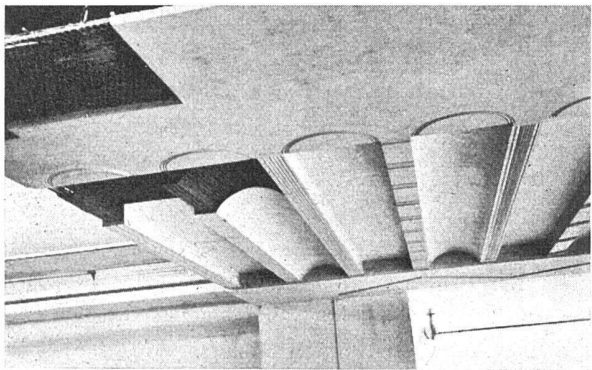
**Jakob Scherrer, Zürich 2**

Allmendstrasse 7 Telefon 57.980

**Spenglerei**

Kittlose Verglasungen, Bleirohrfabrik Gitterroste

Kupferbedachung  
Kirche Zürich-Wollishofen

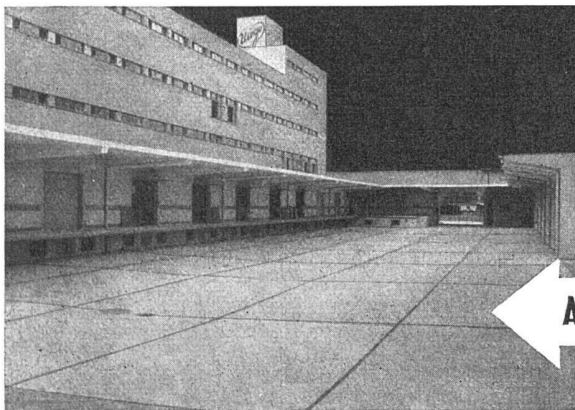


**Vereinigte Schilfwereien E. G. Zürich**

Verkaufsbureau schweizer. Schilfwereien

**Monieta-Schilfrabitz** für rissfreie Gipsdecken  
**Doppelschilfrohwewe** für Decken und Verkleidungen  
**Schilfrohzellen**, die leichteste Betondecke

Preise, Muster und Referenzen auf Anfrage. Nähere Angaben im Schweiz. Baukatalog.



**WALO BERTSCHINGER**  
Bauunternehmung Zürich  
Abteilung Spezialbetonbeläge

← Ausführung in Kieserling Spezialbeton „DUROCRET“