

Objektyp: **Advertising**

Zeitschrift: **Das Werk : Architektur und Kunst = L'oeuvre : architecture et art**

Band (Jahr): **25 (1938)**

Heft 3

PDF erstellt am: **08.08.2024**

Nutzungsbedingungen

Die ETH-Bibliothek ist Anbieterin der digitalisierten Zeitschriften. Sie besitzt keine Urheberrechte an den Inhalten der Zeitschriften. Die Rechte liegen in der Regel bei den Herausgebern.

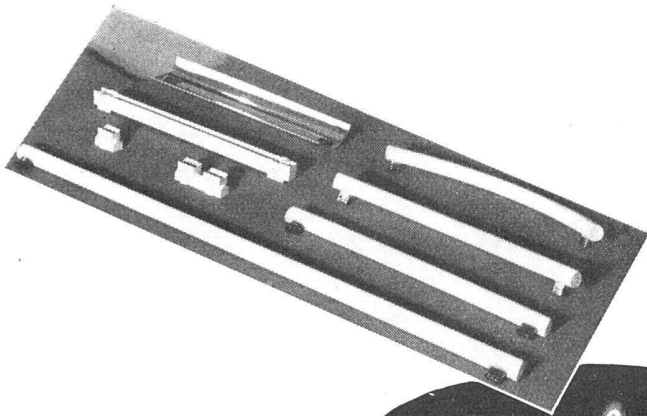
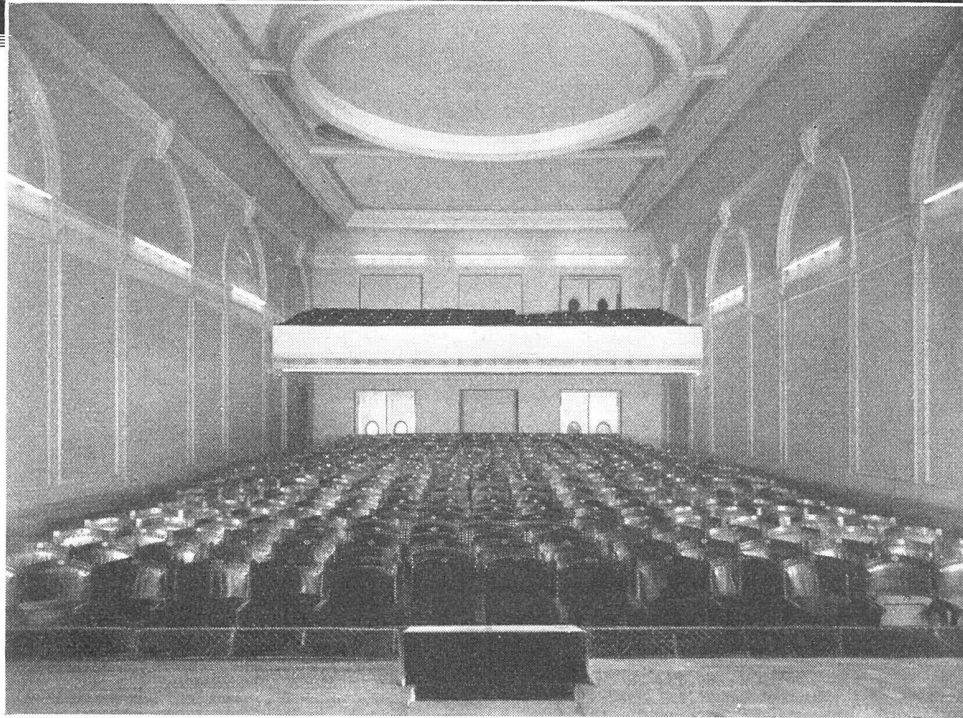
Die auf der Plattform e-periodica veröffentlichten Dokumente stehen für nicht-kommerzielle Zwecke in Lehre und Forschung sowie für die private Nutzung frei zur Verfügung. Einzelne Dateien oder Ausdrucke aus diesem Angebot können zusammen mit diesen Nutzungsbedingungen und den korrekten Herkunftsbezeichnungen weitergegeben werden.

Das Veröffentlichen von Bildern in Print- und Online-Publikationen ist nur mit vorheriger Genehmigung der Rechteinhaber erlaubt. Die systematische Speicherung von Teilen des elektronischen Angebots auf anderen Servern bedarf ebenfalls des schriftlichen Einverständnisses der Rechteinhaber.

Haftungsausschluss

Alle Angaben erfolgen ohne Gewähr für Vollständigkeit oder Richtigkeit. Es wird keine Haftung übernommen für Schäden durch die Verwendung von Informationen aus diesem Online-Angebot oder durch das Fehlen von Informationen. Dies gilt auch für Inhalte Dritter, die über dieses Angebot zugänglich sind.

Moderne LICHTARCHITEKTUR



LICHTBAUELEMENTE

Zeitgemässe Innen- und Aussenarchitektur fordert Betonung ihrer schlichten Linien und Flächen durch Licht. Lichtbauelemente genormter Form und Abmessungen sollen zusammen mit leichter Montage und bequemer Auswechslung ermöglichen, Lichtornamente zu bilden, Leuchtlinien zu formen, Lichtkonstruktionen beliebigen Ausmasses zu bauen.

„PHILINEA“-LEUCHTRÖHREN

Die neue Philips „Philinea“ Wolfram-Leuchtröhre erfüllt vollkommen diese vielfältigen Anforderungen. Genormte Ausmasse, gleichmässige Ausleuchtung durch Spezial-Wolframdrahtwendel, hervorragende Lichtausbeute, Vermeidung jeder Blendung, abstandslose Reihbarkeit sind ihre besonderen Vorteile.

PHILIPS *„Philinea“* **LAMPEN**

Bezugsquellennachweis: Philips-Lampen A.-G., Zürich, Manessestr. 192. Telephon 58.610

AUSSTELLUNGS-KALENDER

ORT	LOKAL	WERKE	DATUM
Aarau	Gewerbemuseum	Staatliche Kunstsammlung Staatliches Antiquarium mit Münzsammlung Plakatentwürfe für das Eidg. Schützenfest Luzern 1939	} ständig 27. Febr. b. 13. März
Basel	Gewerbemuseum Kunsthalle	Ausstellung von Schülerarbeiten Otto Roos, zum 50. Geburtstag; Paul B. Bart; Willy Gimmi XVII. Ausstellung der Gesellschaft Schweiz. Maler, Bildhauer und Architekten	} 20. Febr. b. 6. März 12. Febr. b. 13. März 26. März b. 1. Mai
	Kupferstichkabinett Pro Arte Robert Klingele Aeschenvorstadt 36	Bilder alter Meister — Schweizer Kunst des 19. und 20. Jahrh. Verkaufsstelle der Ortsgruppe Basel des SWB	} ständig ständig
	Kunstsalon Bethie Thommen Güterstrasse 119	Hans Bühler, Neuhausen; Ilse Kühner, Basel-Budapest; Marg. Osswald, Lugano (Gemälde, Aquarelle, Zeichnungen)	} bis 12. März
Bern	Kunsthalle	Max Beckmann Jubiläumsausstellung Cuno Amiet	} 20. Febr. b. 20. März 26. März b. 1. Mai
	Gewerbemuseum	Plakatwettbewerb vom Eidg. Schützenfest 1939	2.—24. April
	Kunsthandlung A. Klipstein Amthausgasse 16	Alle und moderne Originalgraphik	
Chur	Kunsthaus	Gemäldeausstellung von Mara Corradini, Neapel-Sent; Maria Bass, Celerina, Anny Vonzun, Chur-St. Moritz	} bis 20. März
Genf	Musée d'Art et d'Histoire Athénée Musée Rath		
Luzern	Kunstmuseum	J. J. Biedermann, Jean Danner, Juliette Troller; Basler-Kopp, Gedächtnisausstellung	} 13. März b. 13. April
Schaff- hausen	Betz-Wirth, Ringkengässchen beim Herrenacker	Verkaufsstelle des Schweiz. Werkbundes	ständig
St. Gallen	Kunstmuseum	Maler im Tessin (Ascona)	12. März b. 3. April
Winterthur	Kunstmuseum	Pflanzenaquarelle und Pflanzenbücher, 1480—1850 Max Beckmann	13. Febr. b. 20. März 27. März b. 1. Mai
	Gewerbemuseum	Das Haus aus unserem Holz	24. März b. 24. April
Zürich	Kunstgewerbemuseum Ausstellungsstr. 60	Das Haus aus unserm Holz Plastikwettbewerb für die Landesausstellung 1939	30. Jan. bis 13. März Mitte bis Ende März
	Kunsthaus	O. Baumberger, J. Ritzmann, E. Stiefel, A. Thomann, E. Zeller Eugène Delacroix	März/April April/Mai
	Graphische Sammlung der E. T. H.	Karikaturen und Skizzen von Kawanabe Kiosai (1831—1889)	bis 10. April
	Galerie Aktuaryus Pelikanstrasse 3		ständig
	Galerie Talacker A.-G. Haus zur Spindel St. Peterstrasse 11	Gemälde alter Meister Ständige Verkaufs-Ausstellung von Arbeiten des Schweizer Kunstgewerbes und der Schweizer Heimindustrie	} ständig
	Kunstsalon Wolfsberg Bederstrasse 109	Wertbeständige Kunst	ständig
	Koller-Atelier Pestalozzianum, Beckenhofstr.		
	St. Anna-Galerie St. Annagasse 9		
Schweizer Baumuster-Centrale SBC, Talstr. 9, Börsenblock	Ständige Baumaterial- und Baumuster-Ausstellung	ständig, Eintritt frei 9—19. Sa. 9—17	



Feine Beschläge

F. BENDER, ZÜRICH

Oberdorfsstrasse 9 und 10 Telephon 27.192

Besichtigen Sie meine Ausstellung in der Bau-Centrale Zürich