

Zeitschrift: Das Werk : Architektur und Kunst = L'oeuvre : architecture et art
Band: 25 (1938)
Heft: 3

Rubrik: Bauchronik : Pfählungsarbeiten in schlechtem Baugrund (Seekreide) zur Fundierung des neuen Tonhalle- und Kongressgebäudes, Zürich, Architekten M.E. Haefeli BSA, W.M. Moser BSA, R. Steiger BSA

Nutzungsbedingungen

Die ETH-Bibliothek ist die Anbieterin der digitalisierten Zeitschriften. Sie besitzt keine Urheberrechte an den Zeitschriften und ist nicht verantwortlich für deren Inhalte. Die Rechte liegen in der Regel bei den Herausgebern beziehungsweise den externen Rechteinhabern. [Siehe Rechtliche Hinweise.](#)

Conditions d'utilisation

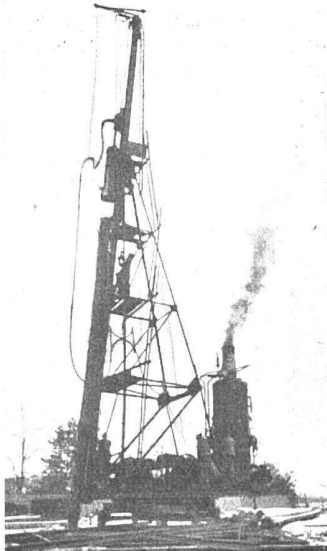
L'ETH Library est le fournisseur des revues numérisées. Elle ne détient aucun droit d'auteur sur les revues et n'est pas responsable de leur contenu. En règle générale, les droits sont détenus par les éditeurs ou les détenteurs de droits externes. [Voir Informations légales.](#)

Terms of use

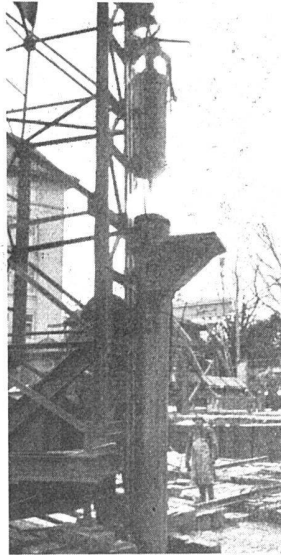
The ETH Library is the provider of the digitised journals. It does not own any copyrights to the journals and is not responsible for their content. The rights usually lie with the publishers or the external rights holders. [See Legal notice.](#)

Download PDF: 15.10.2024

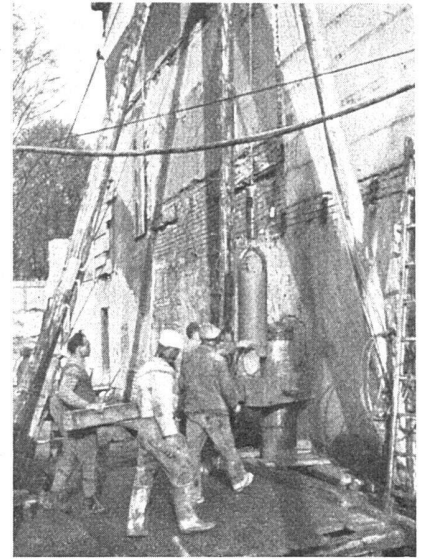
ETH-Bibliothek Zürich, E-Periodica, <https://www.e-periodica.ch>



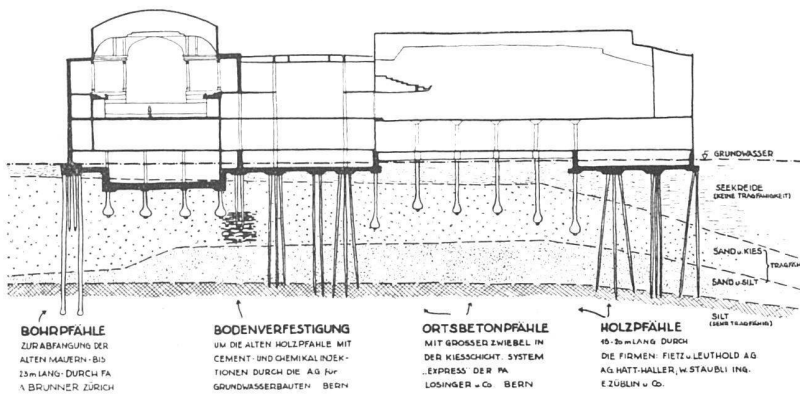
Dampfrahmen für Holzpfähle
(Firma Züblin & Co., Zürich)



Eisenbeton-Ortspfähle
Rahmen des Rohres, das dem Beton als Schalung dient und das dann wieder herausgezogen wird (siehe unten links)
Firma Losinger & Co., Bern

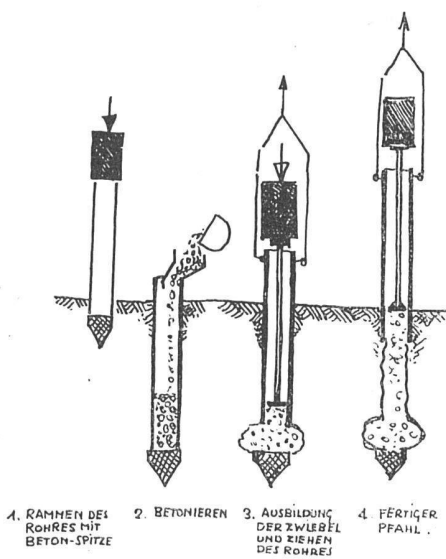


Bohrpfähle (Firma A. Brunner & Co., Zürich)
Sie haben den Vorteil, dass beim Bohren die starken Erschütterungen des Rammens unterbleiben, die für die bestehenden Mauern gefährlich wären. An den Bohrpfählen wurde gearbeitet selbst während in den bestehenden Teilen der Tonhalle Konzerte stattfanden



links:
Schematische Uebersicht der verschiedenen zur Anwendung gelangenden Pfählungssysteme

Bauchronik:
Pfählungsarbeiten in schlechtem Baugrund (Seekreide) zur Fundierung des neuen Tonhalle- und Kongressgebäudes, Zürich
Architekten: M. E. Haefeli BSA, W. M. Moser BSA, R. Steiger BSA
Nicht «Erdölgebiet von Batum», sondern die Baustelle vom Tonhalle- und Kongressgebäude in Zürich mit elektrischen Rahmen für Holzpfähle (Firma W. Stäubli, Ing., Zürich)



Schema der Herstellung eines Ortbetonpfahles System «Express»

