

**Zeitschrift:** Das Werk : Architektur und Kunst = L'oeuvre : architecture et art  
**Band:** 25 (1938)  
**Heft:** 3

## Werbung

### Nutzungsbedingungen

Die ETH-Bibliothek ist die Anbieterin der digitalisierten Zeitschriften. Sie besitzt keine Urheberrechte an den Zeitschriften und ist nicht verantwortlich für deren Inhalte. Die Rechte liegen in der Regel bei den Herausgebern beziehungsweise den externen Rechteinhabern. [Siehe Rechtliche Hinweise.](#)

### Conditions d'utilisation

L'ETH Library est le fournisseur des revues numérisées. Elle ne détient aucun droit d'auteur sur les revues et n'est pas responsable de leur contenu. En règle générale, les droits sont détenus par les éditeurs ou les détenteurs de droits externes. [Voir Informations légales.](#)

### Terms of use

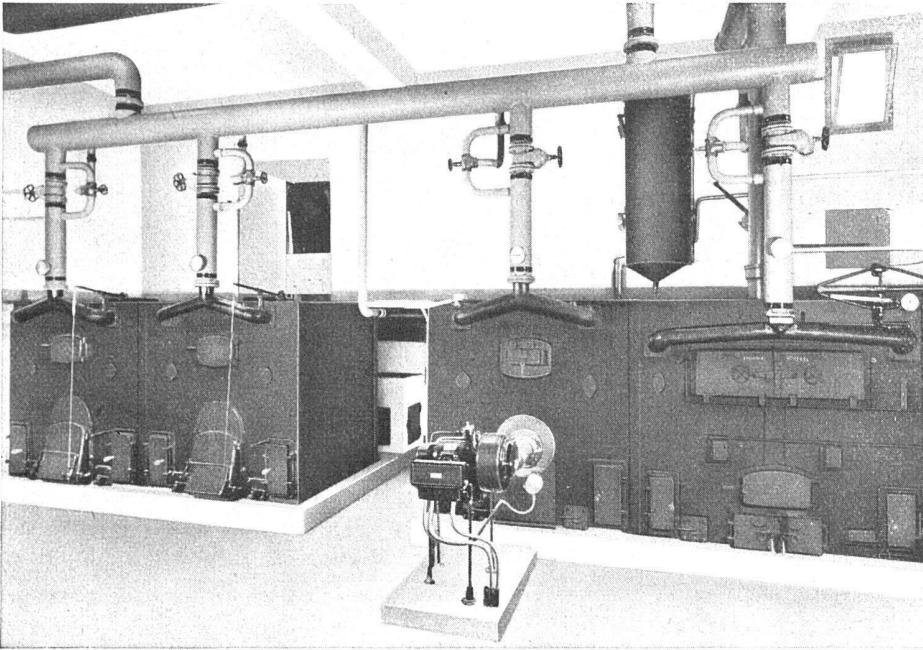
The ETH Library is the provider of the digitised journals. It does not own any copyrights to the journals and is not responsible for their content. The rights usually lie with the publishers or the external rights holders. [See Legal notice.](#)

**Download PDF:** 15.10.2024

**ETH-Bibliothek Zürich, E-Periodica, <https://www.e-periodica.ch>**

# STREBEL

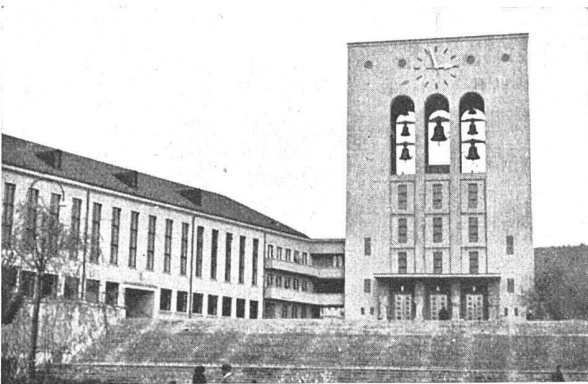
## Werk Rothrist (Aargau)



Der Strebel-Spezial-Langscheitholzessel neben Strebel-Koks- und Oel-Grosskesseln in der Kaserne in Chur



**Strebel-Eca-Kessel** machen die Erstellung teurer Podeste über den Kesseln überflüssig, weil sie oben bege- und befahrbar sind.



## Glockengiesserei Rüetschi A. G. Aarau

### Kirchenglocken Statuen und Bildguss

Geläute der Pauluskirche Zürich-Unterstrass. Kombination G, B, c, d, es, f, g. Totalgewicht an Bronze 17 556 kg



Für die Terrasse oder den Garten eignen sich Möbel aus Metall vortrefflich. Unsere Modelle geben dem Garten ein sehr vornehmes Gepräge. Sie sind zudem leicht und unempfindlich gegen Witterungseinflüsse.

# embru