

Zeitschrift: Das Werk : Architektur und Kunst = L'oeuvre : architecture et art
Band: 26 (1939)
Heft: 4

Werbung

Nutzungsbedingungen

Die ETH-Bibliothek ist die Anbieterin der digitalisierten Zeitschriften. Sie besitzt keine Urheberrechte an den Zeitschriften und ist nicht verantwortlich für deren Inhalte. Die Rechte liegen in der Regel bei den Herausgebern beziehungsweise den externen Rechteinhabern. [Siehe Rechtliche Hinweise.](#)

Conditions d'utilisation

L'ETH Library est le fournisseur des revues numérisées. Elle ne détient aucun droit d'auteur sur les revues et n'est pas responsable de leur contenu. En règle générale, les droits sont détenus par les éditeurs ou les détenteurs de droits externes. [Voir Informations légales.](#)

Terms of use

The ETH Library is the provider of the digitised journals. It does not own any copyrights to the journals and is not responsible for their content. The rights usually lie with the publishers or the external rights holders. [See Legal notice.](#)

Download PDF: 17.10.2024

ETH-Bibliothek Zürich, E-Periodica, <https://www.e-periodica.ch>

FLINTKOTE

ist eine absolut geruchlose Asphalt-Wasser-Emulsion

Dieses neuzeitliche Universal-Dichte- und Klebemittel haftet überall, auch auf feuchter Unterlage, fliesst nicht an der Wärme, wird bei Frost weder spröde noch brüchig.

Flintkote entspricht allen Anforderungen, die man an ein gutes Dichtungsmaterial stellt.

Flintkote ist das Produkt, das der Baufachmann und Techniker sucht.

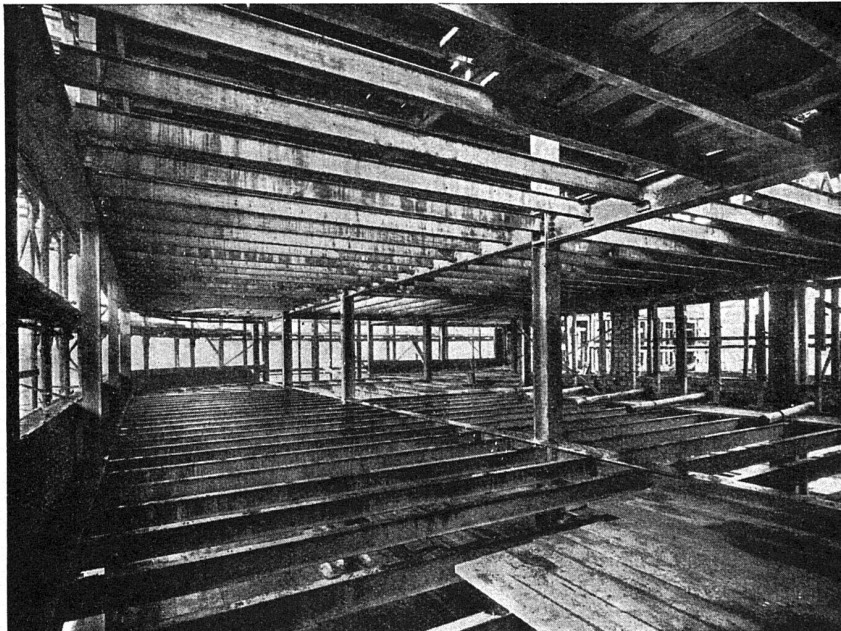
Wanner & Co. A.-G., Horgen

Korkstein- und Isoliermittelfabrik

Eisenbaugesellschaft Zürich

Ingenieurbureaux in Zürich

Stahlbauwerkstätten in Kloten



Stahl spannt leicht, weit und elegant.

Stahl schafft grösste Freiheit in der Raumeinteilung.

Stahl lässt maximalen Nutzraum erzielen durch kleinste Ausmasse der Säulen, Decken und Fassaden.

Stahl ist hinsichtlich Wärme- und Schallisolation unerreicht.

Stahl gewährleistet kurze Bauermine, das heisst Einsparung von Bauzinsen.

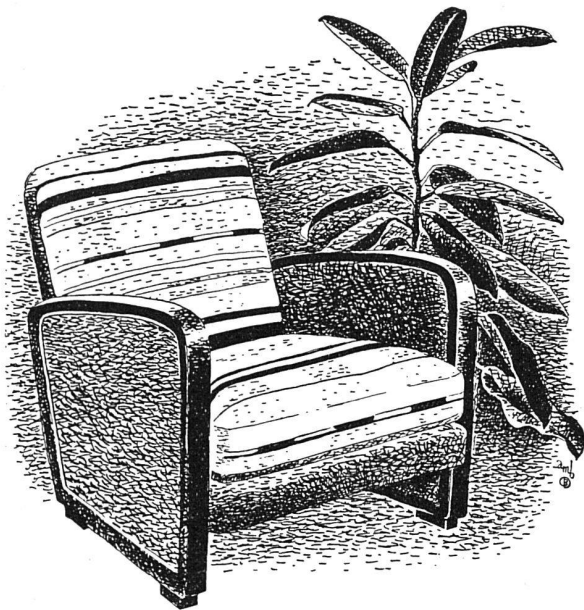
Innenaufnahme
Erweiterung Jelvoli, Zürich



Jalousieladen, Rolladen. Kipp- und Flügel-
tore für Garagen. Stoffstoren, Rollwände

WILH. BAUMANN, HORGEN

ZÜRICH Grütlistr. 64, Telefon 3 63 82 Montage und Reparaturwerkstätte	LUZERN Maihofstr. 45, Tel. 2 38 75 Platzmonteur Gutknecht	LAUSANNE Chemin des Epinettes, Tel. 3 32 01 Repräsentant W. Eisenhut
--	--	---



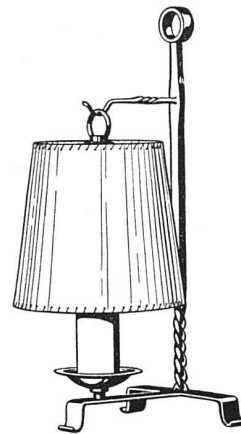
Mit Handwerkers Sorgfalt

helfe ich Ihnen gediegene Sitzmöbel für Ihre Kundschaft zu formen. Eigene Werkstätten für Gestelle, Federung und Polsterung, Sitzmöbel aus Stoff, Leder und Holz. Verlangen Sie meine Vorschläge. Ich berechne gerne nach Ihren Skizzen.

Sitzmöbelfabrik E. Kyburz
Lessingstrasse 5 Telefon 3 55 21 **ZÜRICH 2**

BELEUCHTUNGSKÖRPER

für jeden Zweck

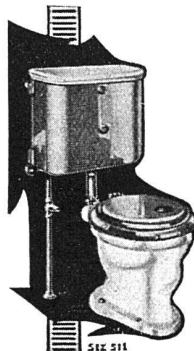


BAG
TURGI
BRONZEWARENFABRIK A.G.

Moderne Klosettanlagen

Alle Preislagen, einfachste
bis komfortabelste
Ausführungen

Nur Schweizer Fabrikat
⊕ Patent «SEZ»



Absolut geräuschlose Füllung!
Bis 70% Wassereinsparung!
Rapidspülung, la. Konstruktion!

Stöckli & Erb, Küsnacht-Zürich
Telephon 91 05 31 • Erste Fabrik sanitärer
Apparate aus rostfreiem Chromnickelstahl

Jurassische Steinbrüche

A-G.
LAUFEN (JURA)

Steinhauerarbeiten in la. Laufener Kalkstein
 anderen Steinsorten in- und ausländischer Herkunft • Verkleidungsplatten
 für Innen- und Aussenarbeiten • Lieferung von Rohblöcken
 Übernahme von Steinhauerreparaturen

**SCHINDLER
AUFZÜGE**

GERAUSCHLOS ZUVERLÄSSIG

SCHINDLER & Co. A.-G. LUZERN

8390

ZEHNDER

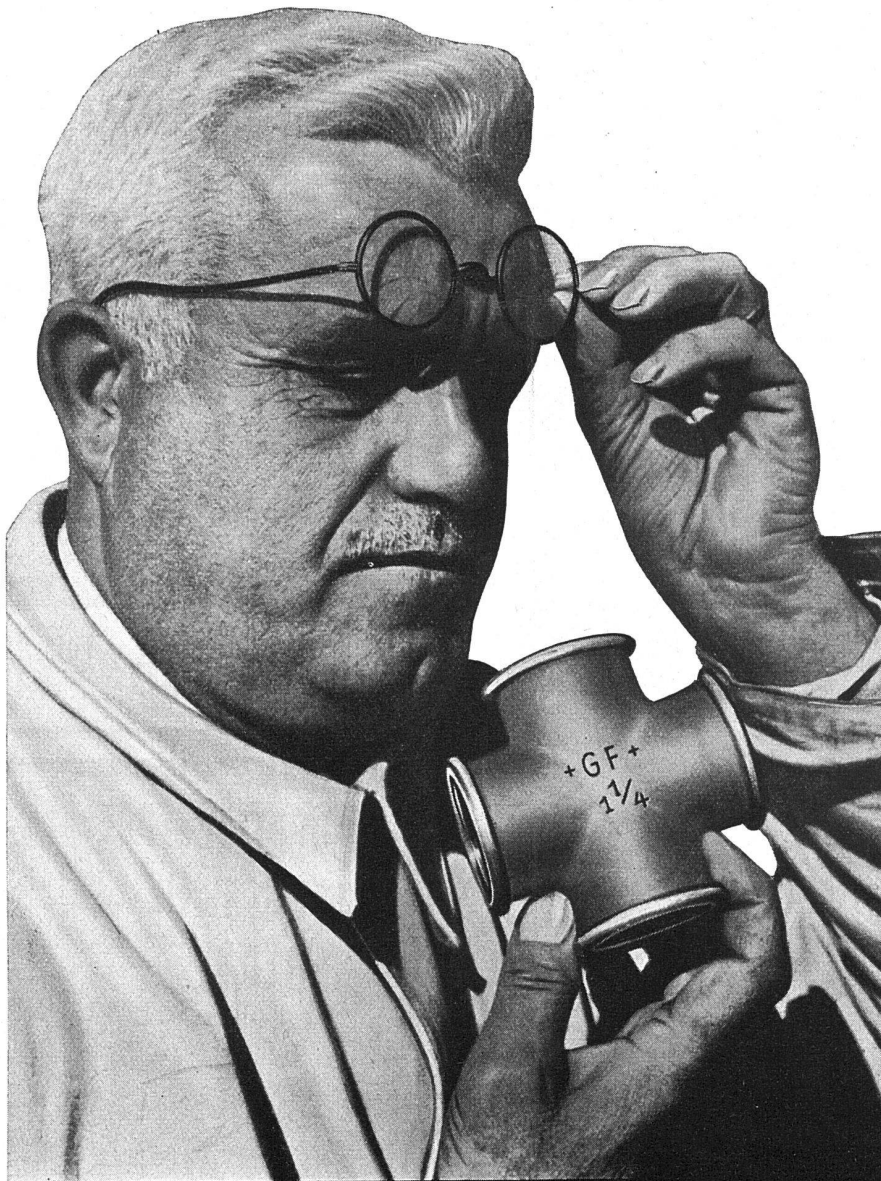
Radiatoren
 aus kupferlegiertem,
 korrosionswiderstandsfähigem
 PATINA-Stahl,
 lieferbar
 in beliebigen Bauhöhen
 und in den Bautiefen
 von 62, 100, 136, 173
 und 210 mm.
 Bis 35 % größere Heizleistung
 gegenüber anderen Radiatoren

Gebrüder Zehnder
 Radiatoren- und Apparatebau
 Gränichen bei Aarau

KORK

Marke
Frigorit

**KORKSTEINWERKE A.G.
KÄPFNACH-HORGEN**



es ist
ein + GF + Fitting

F 326

*Hier gibt es keinen Zweifel:
diese Schärfe gelang mit*

CASTELL
lichtpausereif



Das sieht der Chef gern,
eine klare, exakte Zeichnung
und davon die linientreuen
Ozalid-Pausen. Das fördert
die Arbeit, steigert die Lei-
stung u. garantiert Präzision.

Ein Erfolg der Zeichenstifte:

AW FABER CASTELL

Man zeichnet heute
lichtpausereif. Fast 90%,
aller techn. Zeichnungen
kommen als Bleistift-
zeichnung zum Licht-
pauser. CASTELL ist
grafitgesättigt und wird
auf Microlettemühlen
DRP. besonders gemah-
len. Deshalb zeichnet
CASTELL scharf dek-
kend, also lichtpaus-
reif! Die CASTELL-
Härteskala ist auf die
Belange aller techn.
Berufe abgestimmt. Ver-
langen Sie den Prospekt
1/132 von Ihrem Licht-
pauser oder Fach-
händler.

CASTELL Nr. 9000
Stück Fr. -.50
Dtd. Fr. 5.—

AW FABER CASTELL
welterprobt und als führend anerkannt

Gebr. Demuth & Cie.

Stahltreppen
+ Pat. 108884
in jeder Ausführung

Biegen u. Pressen
von Blechen bis 25 mm Stärke

Spezialität:
Ausführung schwierigster
Biegeprobleme
26jährige Erfahrung

Baden Tel. 213 44
213 74

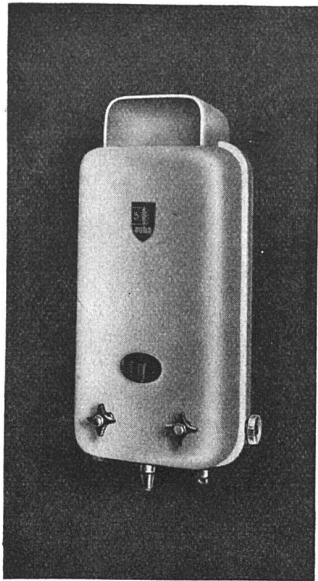
**HUNDERTTAUSENDE
IN DER SCHWEIZ
INSTALLIERT**



Schüttsteine
Waschtische
Ausgüsse
Wandplatten
Bodenplatten

**A. G. FÜR KERAMISCHE
INDUSTRIE - LAUFEN**





Heisses Wasser billiger

durch Soha-5-Schnellwassererhitzer der kleine, sparsame Hochleistungsapparat für Küche und Toilette etc.

Neues, formschönes Gehäuse, feuervermalt. Vorderwand zur Kontrolle der Innenteile leicht abnehmbar. / Selbsttätiger Gasmengenbegrenzer, verhindert ein Ueberschreiten der normalen Gasmenge. / Wärmewähler, mit einem Griff gewünschte Wassertemperatur einstellbar.

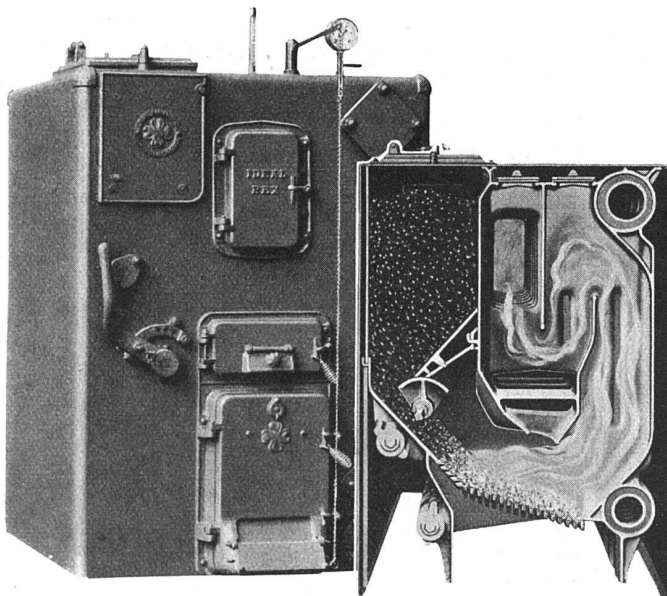


O. Sommerhalder, Zürich 6

Gasapparatefabrik Milchbuckstrasse 15 Telephon 61667

IDEAL-REX

OTO REX

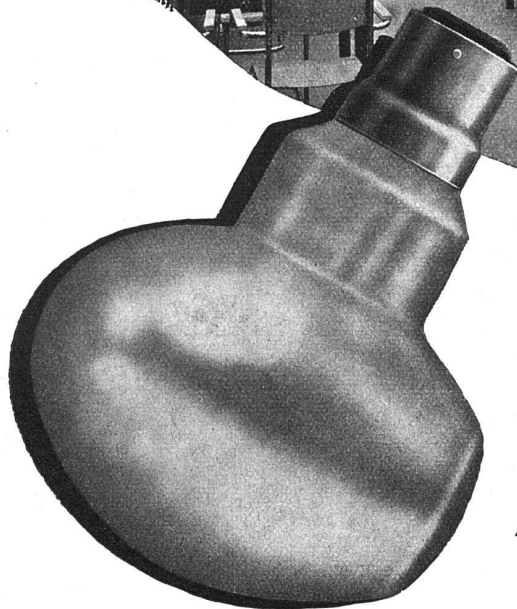
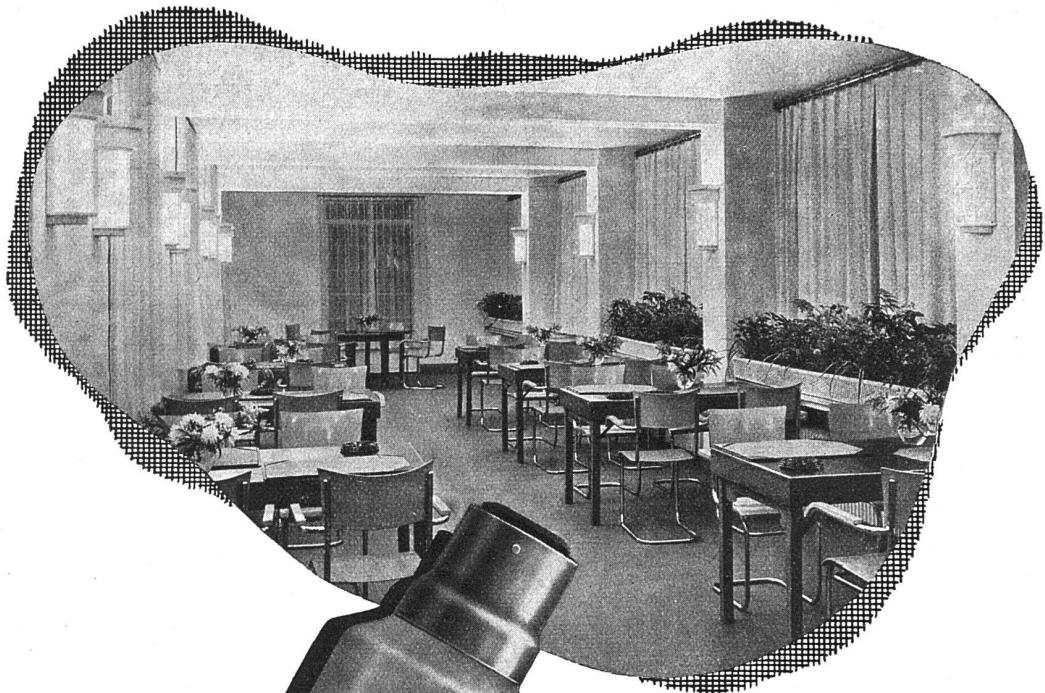


- Billigster Betrieb
- Einfache Wartung
- Automatische Feuerung
- Universell verwendbar
- Unabhängig von Kohlenkörnung
- Massiver Bau
- Zuverlässig

IDEAL RADIATOREN GESELLSCHAFT AG

ZUG, Alpenstrasse 1

Für indirekte Beleuchtung



die neue
PHILIPS

Cornalux

LAMPE

Hauptzweck: *Cornalux* verwirklicht das Problem der indirekten Raumbeleuchtung ohne jegliche zusätzliche Hilfsarmaturen. Dementsprechend können die Abmessungen der verwendeten Hohlkehlen auf ein Minimum reduziert werden.

Leuchtstärke: Mit *Cornalux* 50% höhere Lichtstärke gegenüber gewöhnlichen Glühlampen.

PHILIPS-LAMPEN A.G.

Manessestrasse 192

ZÜRICH

Telephon 58610