

**Zeitschrift:** Das Werk : Architektur und Kunst = L'oeuvre : architecture et art  
**Band:** 26 (1939)  
**Heft:** 5: Schweizerische Landesausstellung Zürich 1939

## Werbung

### Nutzungsbedingungen

Die ETH-Bibliothek ist die Anbieterin der digitalisierten Zeitschriften. Sie besitzt keine Urheberrechte an den Zeitschriften und ist nicht verantwortlich für deren Inhalte. Die Rechte liegen in der Regel bei den Herausgebern beziehungsweise den externen Rechteinhabern. [Siehe Rechtliche Hinweise.](#)

### Conditions d'utilisation

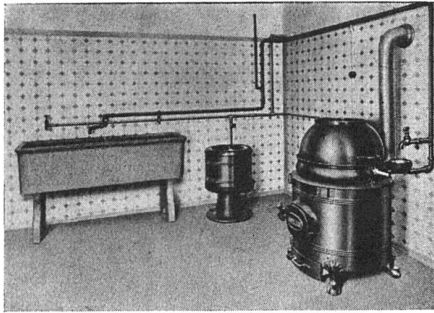
L'ETH Library est le fournisseur des revues numérisées. Elle ne détient aucun droit d'auteur sur les revues et n'est pas responsable de leur contenu. En règle générale, les droits sont détenus par les éditeurs ou les détenteurs de droits externes. [Voir Informations légales.](#)

### Terms of use

The ETH Library is the provider of the digitised journals. It does not own any copyrights to the journals and is not responsible for their content. The rights usually lie with the publishers or the external rights holders. [See Legal notice.](#)

**Download PDF:** 16.10.2024

**ETH-Bibliothek Zürich, E-Periodica, <https://www.e-periodica.ch>**



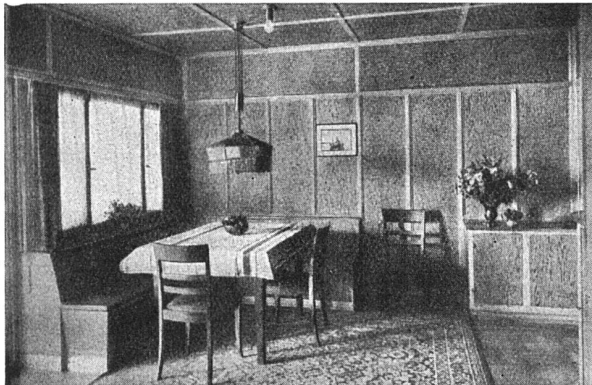
# Wäschmaschinen-Spezialfabrik Lange & Co.

Zürich 8  
Dufourstr. 31

Bonstetten  
(Zch.)



Einrichtungen für  
**Wäscherei, Glättere, Tröcknerei**



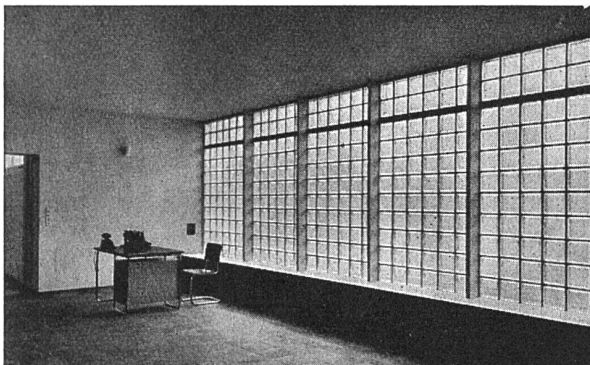
## G. Lienhard Söhne, Zürich 2

Mechanische Schreinerei  
Albisstrasse 131 Telephon 5 42 90

LA-Aussteller, Halle 36, Abt. «Unser Holz»

## Bauschreinerarbeiten und Innenausbau

in bester handwerklicher Ausführung



## Rob. Looser & Cie., Zürich

Badenerstrasse 41 Telephon 3 72 95

## Luxfer Glashohlsteine Nr. 160 R

Glaswand im Verwaltungsgebäude der Firma  
Hoffmann, La Roche & Cie., Basel  
Architekt Professor O. R. Salvisberg BSA

Flachdach, ausgeführt in Gussasphalt  
2 cm, aus Naturasphalt von Travers



**INDUCTA UHREN**

**ELEKTRISCHE UHREN  
OHNE BATTERIEN, OHNE KONTAKTE  
KEINE BETRIEBSKOSTEN, HÖCHSTE  
GANG-GENAUIGKEIT**

**LANDIS & GYR A.-G. ZUG**

In 883

Die Firmen, deren Inserate die nebenstehende Marke zeigen, sind  
**Aussteller in der öffentlichen Schweizer Baumuster-Centrale Zürich**  
Talstrasse 9, Börsenblock Eintritt frei: Montag bis Freitag 9-19, Samstag 9-17

