

Zeitschrift: Das Werk : Architektur und Kunst = L'oeuvre : architecture et art
Band: 26 (1939)
Heft: 5: Schweizerische Landesausstellung Zürich 1939

Werbung

Nutzungsbedingungen

Die ETH-Bibliothek ist die Anbieterin der digitalisierten Zeitschriften. Sie besitzt keine Urheberrechte an den Zeitschriften und ist nicht verantwortlich für deren Inhalte. Die Rechte liegen in der Regel bei den Herausgebern beziehungsweise den externen Rechteinhabern. [Siehe Rechtliche Hinweise.](#)

Conditions d'utilisation

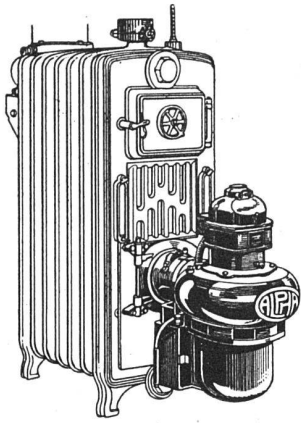
L'ETH Library est le fournisseur des revues numérisées. Elle ne détient aucun droit d'auteur sur les revues et n'est pas responsable de leur contenu. En règle générale, les droits sont détenus par les éditeurs ou les détenteurs de droits externes. [Voir Informations légales.](#)

Terms of use

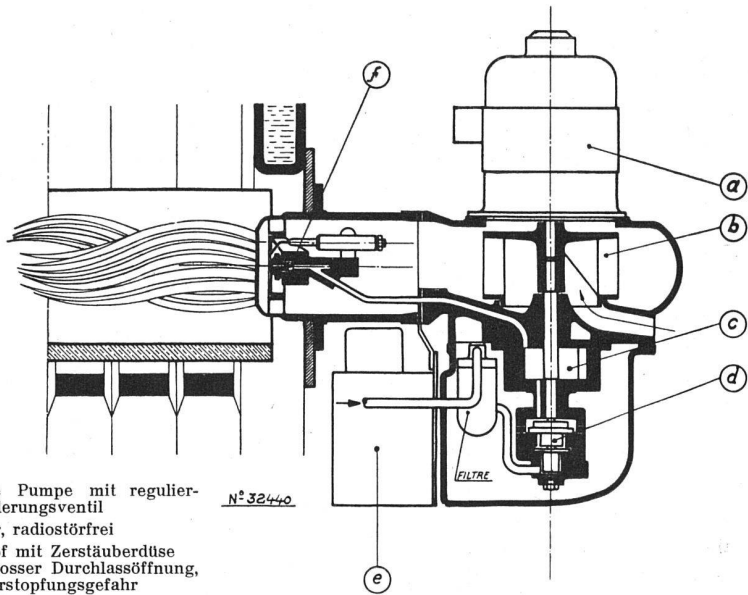
The ETH Library is the provider of the digitised journals. It does not own any copyrights to the journals and is not responsible for their content. The rights usually lie with the publishers or the external rights holders. [See Legal notice.](#)

Download PDF: 16.10.2024

ETH-Bibliothek Zürich, E-Periodica, <https://www.e-periodica.ch>



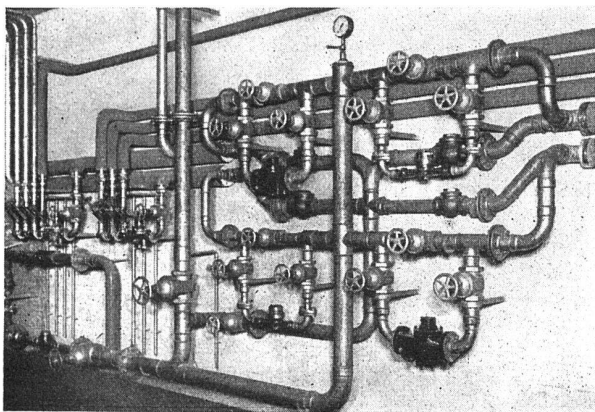
a Einphasemotor von 1/8 PS in Repulsions-Induktionsausführung, 125 oder event. 220 Volt, 50 Perioden
b Zentrifugalventilator, regulierbar, zur Erzeugung der Verbrennungsluft
c Rotationskompressor



d Volumetrische Pumpe mit regulierbarem Oelförderungsventil
e Transformator, radiostörfrei
f Zerstäuberkopf mit Zerstäuberdüse von relativ grosser Durchlassöffnung, also keine Verstopfungsgefahr

und geruchlos. Unter Verzicht auf die Ausmauerung des Kessels kann eine optimale Kesselleistung garantiert werden. Die vertikale Bauart des Brenners bedingt zum an-

dern einen ausserordentlich geringen Platzbedarf, so dass sich der ALPHA-Brenner auch für räumlich eingegengte Anlagen vorzüglich eignet.



W. Goldenbohm, Zürich 8

Dufourstrasse 47 Telephone 2 08 60 und 2 47 75

Sanitäre Installationen Technisches Bureau

Wasserverteilmutterie
in einer Grossanlage



Hans U. Bosshard A.-G.

Staffelstrasse 6

Zürich-Giesshübel

Das neue „Uni“-Klosett Fr. 190.—

Nur 80 cm hoch und nur 67 cm vorspringend. Schöne, glatte Form ohne schmutzfangende Schnörkel. Sehr kräftige Absauge-Spülwirkung. Geräuschlose Nachfüllung.

