

Objektyp: **Advertising**

Zeitschrift: **Das Werk : Architektur und Kunst = L'oeuvre : architecture et art**

Band (Jahr): **26 (1939)**

Heft 6: **Schweizerische Landesausstellung Zürich 1939**

PDF erstellt am: **15.09.2024**

Nutzungsbedingungen

Die ETH-Bibliothek ist Anbieterin der digitalisierten Zeitschriften. Sie besitzt keine Urheberrechte an den Inhalten der Zeitschriften. Die Rechte liegen in der Regel bei den Herausgebern. Die auf der Plattform e-periodica veröffentlichten Dokumente stehen für nicht-kommerzielle Zwecke in Lehre und Forschung sowie für die private Nutzung frei zur Verfügung. Einzelne Dateien oder Ausdrucke aus diesem Angebot können zusammen mit diesen Nutzungsbedingungen und den korrekten Herkunftsbezeichnungen weitergegeben werden. Das Veröffentlichen von Bildern in Print- und Online-Publikationen ist nur mit vorheriger Genehmigung der Rechteinhaber erlaubt. Die systematische Speicherung von Teilen des elektronischen Angebots auf anderen Servern bedarf ebenfalls des schriftlichen Einverständnisses der Rechteinhaber.

Haftungsausschluss

Alle Angaben erfolgen ohne Gewähr für Vollständigkeit oder Richtigkeit. Es wird keine Haftung übernommen für Schäden durch die Verwendung von Informationen aus diesem Online-Angebot oder durch das Fehlen von Informationen. Dies gilt auch für Inhalte Dritter, die über dieses Angebot zugänglich sind.

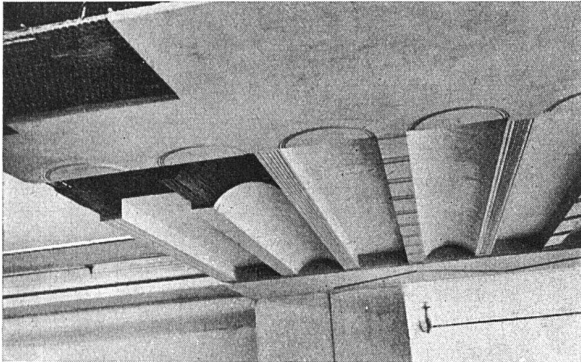
Besuchen Sie

vor dem Bauen

die permanente Baufach-Ausstellung
der Schweizer Baumuster-Centrale
Talstrasse 9, Zürich 1, Börsenblock
EINTRITT FREI TELEPHON 73826

Zahlreiche Anregungen zu zeitgemässen und guten Lösungen für Neuanschaffungen, Um- und Neubauten sammeln Sie auf einem Rundgang durch die von zirka 300 Firmen aus der ganzen Schweiz beschickten Ausstellung. Besuchszeit: Werktags 9-19, Samstags bis 17, Sonntags geschlossen.

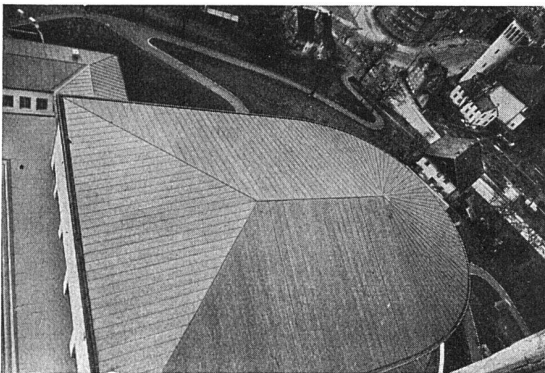
Auskunftsdienst: mündlich, telephonisch oder schriftlich. Prospektausgabe auf Verlangen.



Vereinigte Schilfwebereien E. G. Zürich Stampfenbachplatz 1, Tel. 41163 **Verkaufsbureau schweizer. Schilfwebereien**

Monieta-Schilfrabitz für rissfreie Gipsdecken
Doppelschilfrohwewebe für Decken und Verkleidungen
Schilfrohzellen, die leichteste Betondecke

Preise, Muster und Referenzen auf Anfrage. Nähere Angaben im Schweiz. Baukatalog.



Jakob Scherrer, Zürich 2 Allmendstrasse 7 Telefon 57980

Spenglerei

Kittlose Verglasungen, Bleirohrfabrik
Gitterroste

Kupferbedachung
Kirche Zürich-Wollishofen



Inducta
Zentral-Uhrenanlagen
sind unabhängig von der Netzspannung, den Schwankungen der Netzfrequenz und von Hilfsbatterien. Jn 809
Die Hauptuhr erzeugt die Stromfösse zur Steuerung der Nebenuhren selbst.

LANDIS & GYR A.-G. ZUG

Die Firmen, deren Inserate die nebenstehende Marke zeigen, sind
Aussteller in der öffentlichen Schweizer Baumuster-Centrale Zürich
Talstrasse 9, Börsenblock Eintritt frei: Montag bis Freitag 9-19, Samstag 9-17

