

Objektyp: **Advertising**

Zeitschrift: **Das Werk : Architektur und Kunst = L'oeuvre : architecture et art**

Band (Jahr): **26 (1939)**

Heft 8: **Malerei und Plastik an der Schweizerischen Landesausstellung 1939**

PDF erstellt am: **13.07.2024**

Nutzungsbedingungen

Die ETH-Bibliothek ist Anbieterin der digitalisierten Zeitschriften. Sie besitzt keine Urheberrechte an den Inhalten der Zeitschriften. Die Rechte liegen in der Regel bei den Herausgebern. Die auf der Plattform e-periodica veröffentlichten Dokumente stehen für nicht-kommerzielle Zwecke in Lehre und Forschung sowie für die private Nutzung frei zur Verfügung. Einzelne Dateien oder Ausdrucke aus diesem Angebot können zusammen mit diesen Nutzungsbedingungen und den korrekten Herkunftsbezeichnungen weitergegeben werden. Das Veröffentlichen von Bildern in Print- und Online-Publikationen ist nur mit vorheriger Genehmigung der Rechteinhaber erlaubt. Die systematische Speicherung von Teilen des elektronischen Angebots auf anderen Servern bedarf ebenfalls des schriftlichen Einverständnisses der Rechteinhaber.

Haftungsausschluss

Alle Angaben erfolgen ohne Gewähr für Vollständigkeit oder Richtigkeit. Es wird keine Haftung übernommen für Schäden durch die Verwendung von Informationen aus diesem Online-Angebot oder durch das Fehlen von Informationen. Dies gilt auch für Inhalte Dritter, die über dieses Angebot zugänglich sind.

FLINTKOTE

ist eine absolut geruchlose Asphalt-Wasser-Emulsion

Dieses neuzeitliche Universal-Dichte- und Klebemittel haftet überall, auch auf feuchter Unterlage, fließt nicht an der Wärme, wird bei Frost weder spröde noch brüchig.

Flintkote entspricht allen Anforderungen, die man an ein gutes Dichtungsmaterial stellt.

Flintkote ist das Produkt, das der Baufachmann und Techniker sucht.

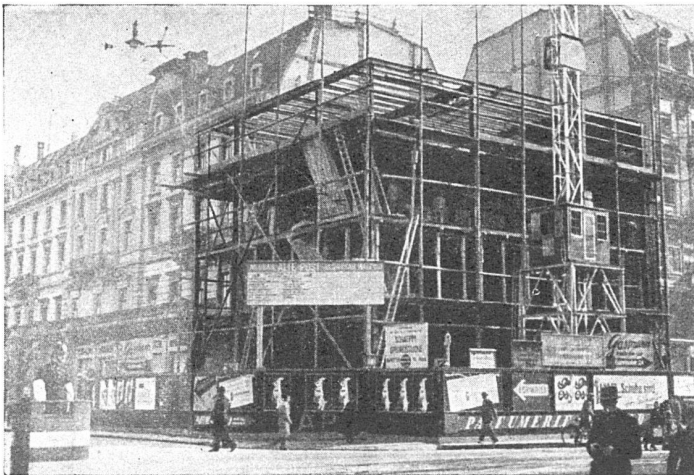
Wanner & Co. A.-G., Horgen

Korkstein- und Isoliermittelfabrik

Eisenbaugesellschaft Zürich

Ingenieurbureaux in Zürich

Stahlbauwerkstätten in Kloten



Neubau „ALTE POST“ am Paradeplatz Zürich

**Stahlbau erlaubt
kürzeste Baufristen:**


Abbruchbeginn besteh. Baute
1. Oktober 1937

Rohbau fertig Neubau
10. Dezember 1937

davon

**Stahlbaumontage
20 Tage**

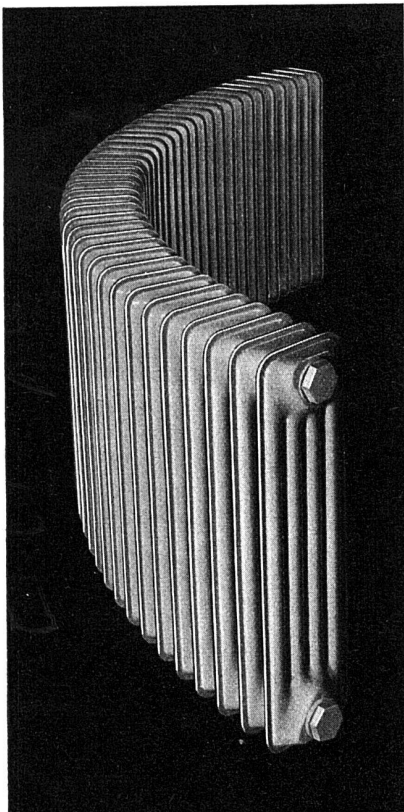
(7 Stockwerke plus Dachung)



Jalousieladen, Rolladen. Kipp- und Flügel-
tore für Garagen. Stoffstoren, Rollwände

WILH. BAUMANN, HORGEN

ZÜRICH Grütlistr. 64, Telefon 3 63 82 Montage und Reparaturwerkstätte	LUZERN Maihofstr. 45, Tel. 2 38 75 Platzmonteur Gutknecht	LAUSANNE Chemin des Epinettes, Tel. 3 32 01 Représentant Jean Lüdi
--	--	---



MERKER- Stahl

der Radiator aus kupferlegiertem, zähem Stahlblech ist nicht nur formschön: er erfüllt alle Wünsche, die an einen guten Heizkörper gestellt werden!

Ueber die vielen Vorteile von MERKER-Stahl unterrichtet Sie der interessante Gratisprospekt Nr. 28, den wir Ihnen gerne zusenden.

MERKER & CO. A.G., BADEN b. Zürich

MERKER- Stahl

Besichtigen Sie unsere

Euböolith-Fussböden Landesaussstellung

verlegt in der

Abteilung Fabrik und Werkstatt (Halle 31) — Musterhotel

Euböolithwerke A.G. Olten Tel. 23 35
Filiale in ZÜRICH: Clausiusstrasse 31. Telefon 2 95 50

Ein Zwerg im Aussehen, ein Riese in der Leistung ist der neue

„Cumulus“ 8-Liter-Schnellheizboiler

liefert täglich ca. 200 Liter 90 grädiges heisses Wasser

FR. SAUTER A.G., BASEL

Verlangen Sie unseren Katalog!

**SCHINDLER
AUFZÜGE**

GERAUSCHLOS ZUVERLÄSSIG

**SCHINDLER & Co.
A.G. LUZERN**

8390

ZEHNDER

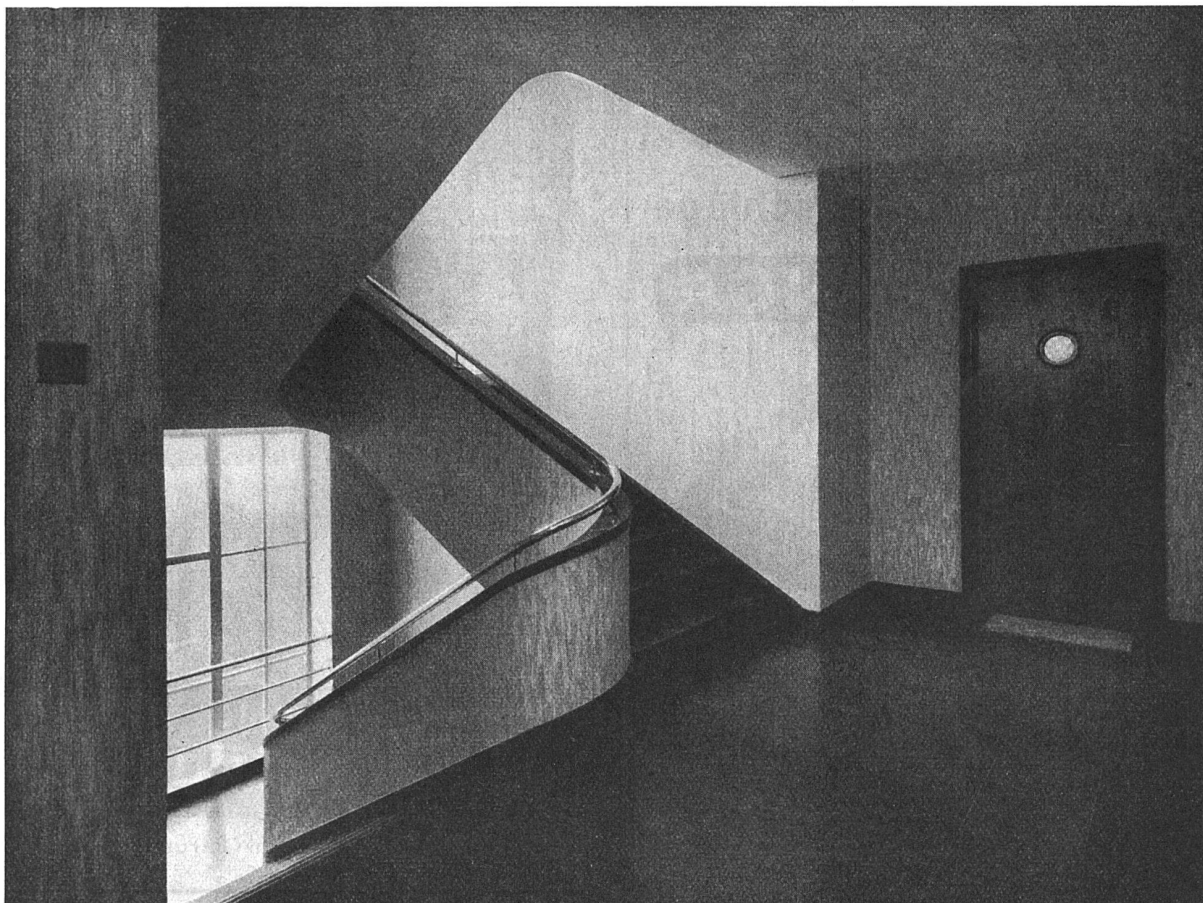
Radiatoren
aus kupferlegiertem,
korrosionswiderstandsfähigem
PATINA-Stahl,
lieferbar
in beliebigen Bauhöhen
und in den Bautiefen
von 62, 100, 136, 173
und 210 mm.
Bis 35% größere Heizleistung
gegenüber anderen Radiatoren

Gebrüder Zehnder
Radiatoren- und Apparatebau
Gränichen bei Aarau

KORK

Marke
Frigorit

**KORKSTEINWERKE A.G.
KÄPFNACH-HORGEN**



Treppenhäuser Gänge Hallen

erfordern einen äusserst widerstandsfähigen Wandbelag, der

- anständig aussieht**
- nicht schmutzt**
- Stösse aushält**
- nicht reisst**
- nicht abblättert.**

Bekleiden Sie deshalb die Wände verkehrsreicher Räume mit

Panzer-*Salubra*

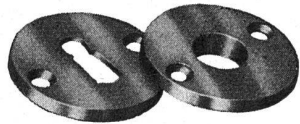
die als fertiger Wandbelag auf den Arbeitsplatz kommt, keine Gefahr von Beschädigung läuft und sofortigen Bezug der neu hergerichteten Räume erlaubt.

Panzer-Salubra ist von Fr. 2.75 an per m² erhältlich (plus Verarbeitung). Bei grösseren Lieferungen entsprechende Ermässigungen.

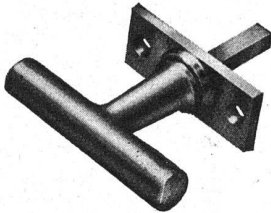
Muster und Beschreibung kostenlos von

Salubra A. G. Postfach Basel 16

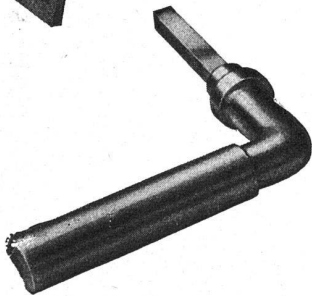
SBC
AUSSTELLER



Schweizer Baubeschlage



INCA



Wir liefern
alle kurrenten
Beschlage in
erstklassiger
Ausfuhrung

INJECTA

A.-G. Spritzgusswerke und Apparatefabrik
Teufenthal/Aargau - Tel. 3 82 77



**HORGEN-
GLARUS**

A.G. Mobelfabrik Horgen-Glarus in Horgen



OELFEUERUNG

ist dank ihrer uberlegenen
Konstruktion besonders fur die
storungsfreie Verwendung der
billigen Heizole II und IIa ge-
eignet.

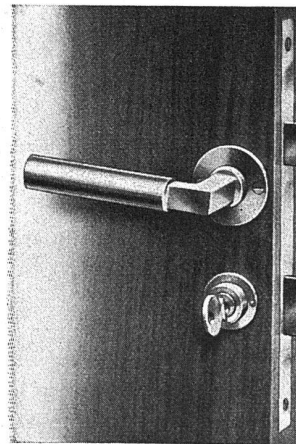
Es gibt einen Gilbarco-Brenner
fur kleinste wie fur grosste
Heizkessel.

Unverbindliche Beratung u. Kosten-
voranschlag durch die Hersteller:

FLEXFLAM A.G., Zurich
SPLUGENSTRASSE 11 TELEPHON 39985

„KABA“ Zylinder-Sicherheitschlosser

„ULTRA“ Doppelbart-Sicherheits-
chlosser



fur Haus- und
Korridor-turen

la.
Schweizer Fabrikate

In allen bedeutenden
Eisenwaren-
handlungen
erhaltlich

Auf Wunsch unver-
bindliche Vorfuhr-
rung durch die
Fabrikationsfirma

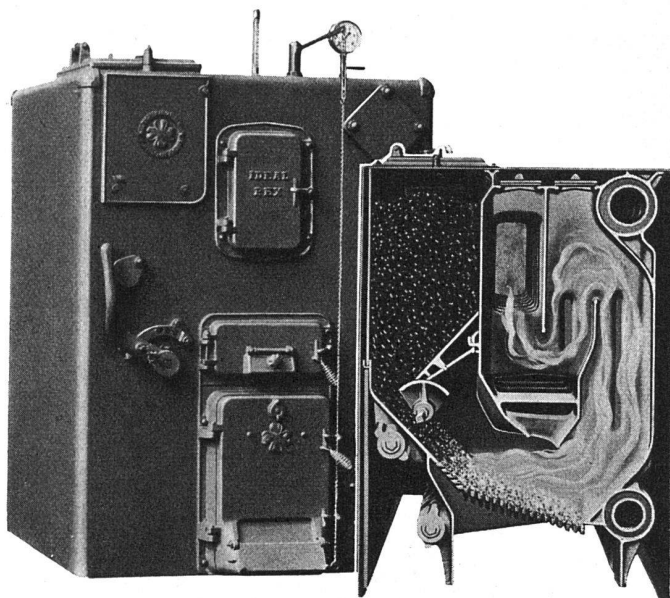
BAUER A.-G., ZURICH 6

KASSENFABRIK · NORDSTRASSE 25

Gegrundet 1862

IDEAL-REX

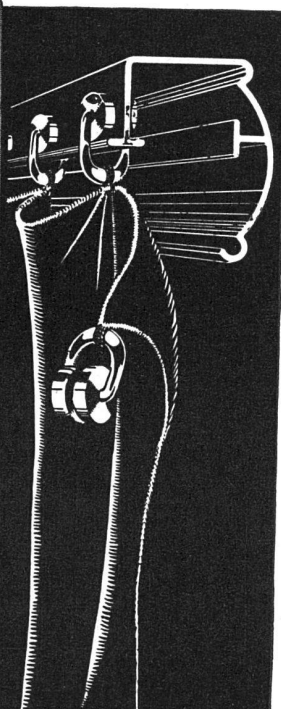
OTO REX



- Billigster Betrieb
- Einfache Wartung
- Automatische Feuerung
- Universell verwendbar
- Unabhängig von Kohlenkörnung
- Massiver Bau
- Zuverlässig

IDEAL RADIATOREN GESELLSCHAFT AG

ZUG, Alpenstrasse 1



In jeden Neubau

die modernen und vornehm
wirkenden

ORIGINAL RILOGA

Vorhanggarnituren mit dem
Doppelring

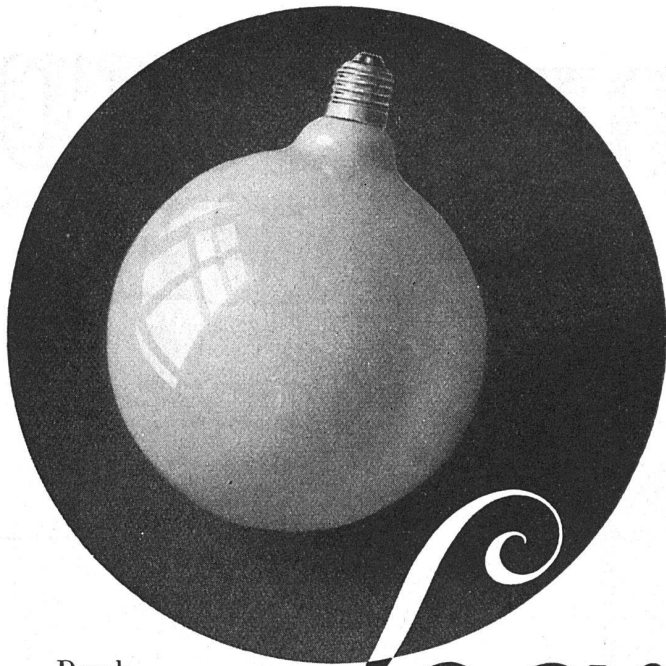
von der Firma

Tillmanns-Schmidt

Riloga Werk

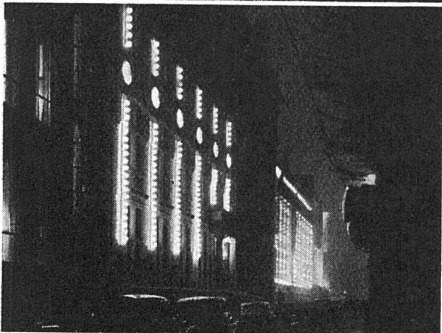
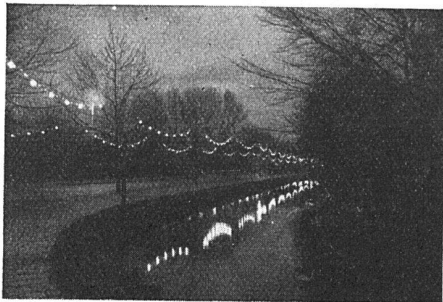
Wängi (Thurgau)

Fordern Sie Muster
Bezugsquellen Ihres Wohnortes
werden gerne nachgewiesen



Durch-
messer
170 mm

„Lampiona“



Die neue, phantastisch wirkende Illuminations-Leuchtkugel für Lichtdekorationen im Freien und in geschlossenen Räumen.

„Lampiona“ ist in allen kurrenten Spannungen lieferbar, Stromverbrauch 25 Watt bei Niedervolt u. 30 Watt bei Hochvolt.

„Lampiona“ wird in jeder gewünschten Farbe geliefert.

„Lampiona“ besitzt einen absolut hitze- und wetterbeständigen Farbüberzug.

„Lampiona“ ist die faszinierende Dekorationslichtquelle der Zukunft!

PHILIPS

Erhältlich bei Elektrizitätswerken
und konzessionierten Elektroinstallationsfirmen