

Malerei und Plastik an der Landesausstellung

Autor(en): **[s.n.]**

Objektyp: **Article**

Zeitschrift: **Das Werk : Architektur und Kunst = L'oeuvre : architecture et art**

Band (Jahr): **26 (1939)**

Heft 8: **Malerei und Plastik an der Schweizerischen Landesausstellung
1939**

PDF erstellt am: **11.08.2024**

Persistenter Link: <https://doi.org/10.5169/seals-86778>

Nutzungsbedingungen

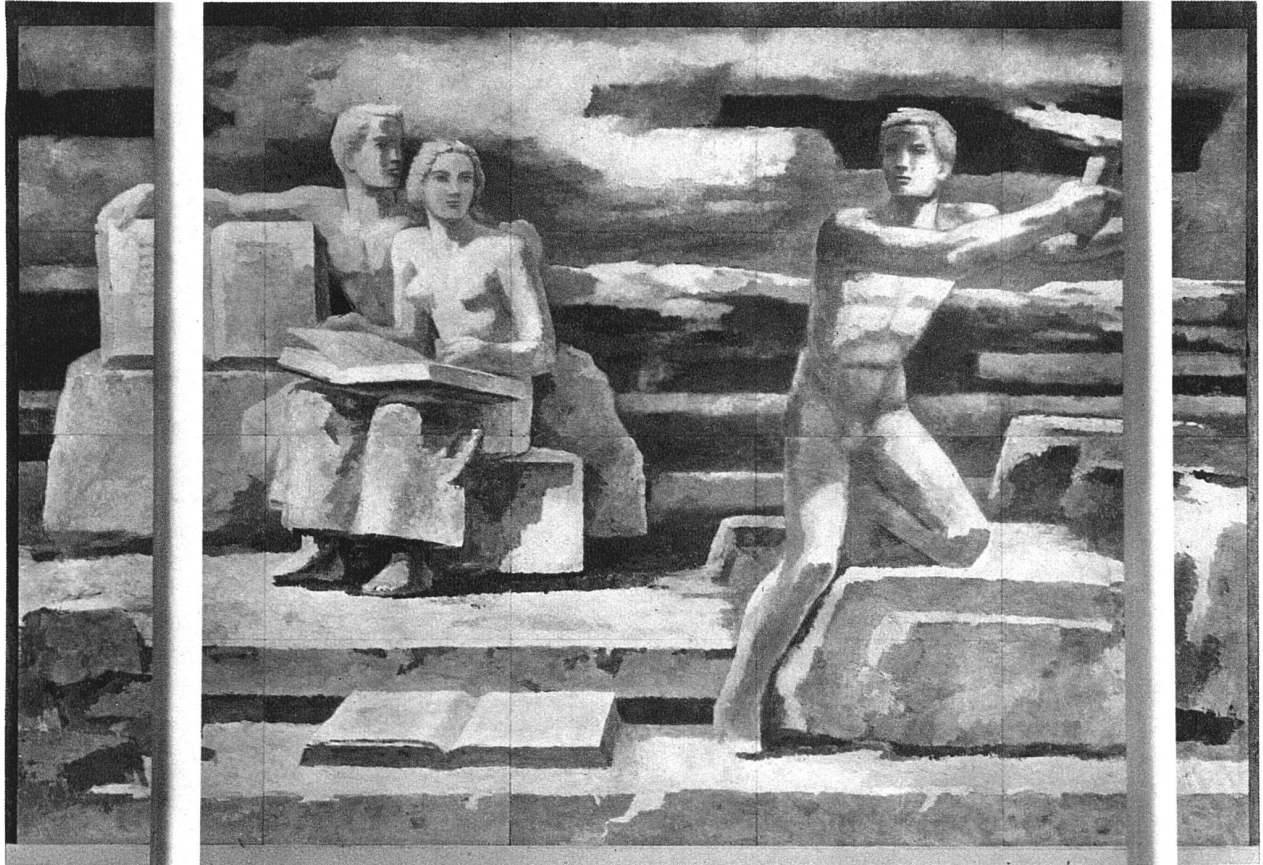
Die ETH-Bibliothek ist Anbieterin der digitalisierten Zeitschriften. Sie besitzt keine Urheberrechte an den Inhalten der Zeitschriften. Die Rechte liegen in der Regel bei den Herausgebern.

Die auf der Plattform e-periodica veröffentlichten Dokumente stehen für nicht-kommerzielle Zwecke in Lehre und Forschung sowie für die private Nutzung frei zur Verfügung. Einzelne Dateien oder Ausdrucke aus diesem Angebot können zusammen mit diesen Nutzungsbedingungen und den korrekten Herkunftsbezeichnungen weitergegeben werden.

Das Veröffentlichen von Bildern in Print- und Online-Publikationen ist nur mit vorheriger Genehmigung der Rechteinhaber erlaubt. Die systematische Speicherung von Teilen des elektronischen Angebots auf anderen Servern bedarf ebenfalls des schriftlichen Einverständnisses der Rechteinhaber.

Haftungsausschluss

Alle Angaben erfolgen ohne Gewähr für Vollständigkeit oder Richtigkeit. Es wird keine Haftung übernommen für Schäden durch die Verwendung von Informationen aus diesem Online-Angebot oder durch das Fehlen von Informationen. Dies gilt auch für Inhalte Dritter, die über dieses Angebot zugänglich sind.



Karl Walser, Zürich. Gemälde in der Vorhalle des Pressepavillons, 6 m breit, 4 m hoch
Peinture murale dans le portique du Pavillon de la Presse

Foto: H. Froebel SWB, Zürich

D A S W E R K H E F T 8 A U G U S T 1 9 3 9
Sonderheft IV zur Schweiz. Landesausstellung Numéro spécial IV de l'Exposition Nationale Suisse 1939

Malerei und Plastik an der Landesausstellung

Weitere künstlerische Arbeiten der Landesausstellung sind schon in den drei vorhergehenden «Werk»-Heften erschienen

Les Beaux-Arts à l'Exposition Nationale

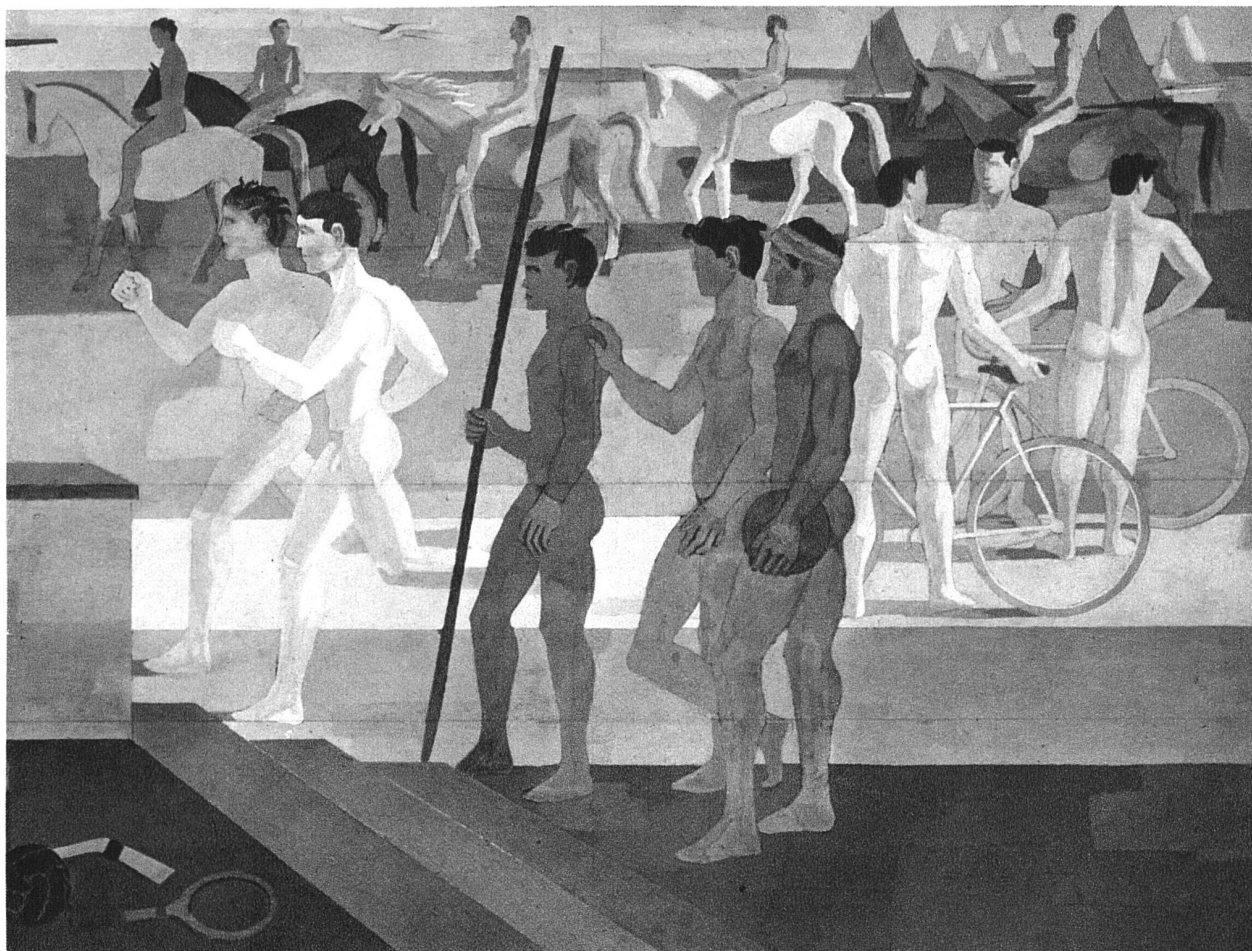
Quelques œuvres d'art de l'Exposition ont déjà paru dans les trois numéros précédents du «Werk»



Karl Hügin, Zürich. Wandgemälde in der «Ehrenhalle des Sportes»
 11,9 m breit, 4,3 m hoch. Gesamtansicht und Ausschnitte. Eine Gesamtansicht der Halle vergl. «Werk» Heft 6, S. 171

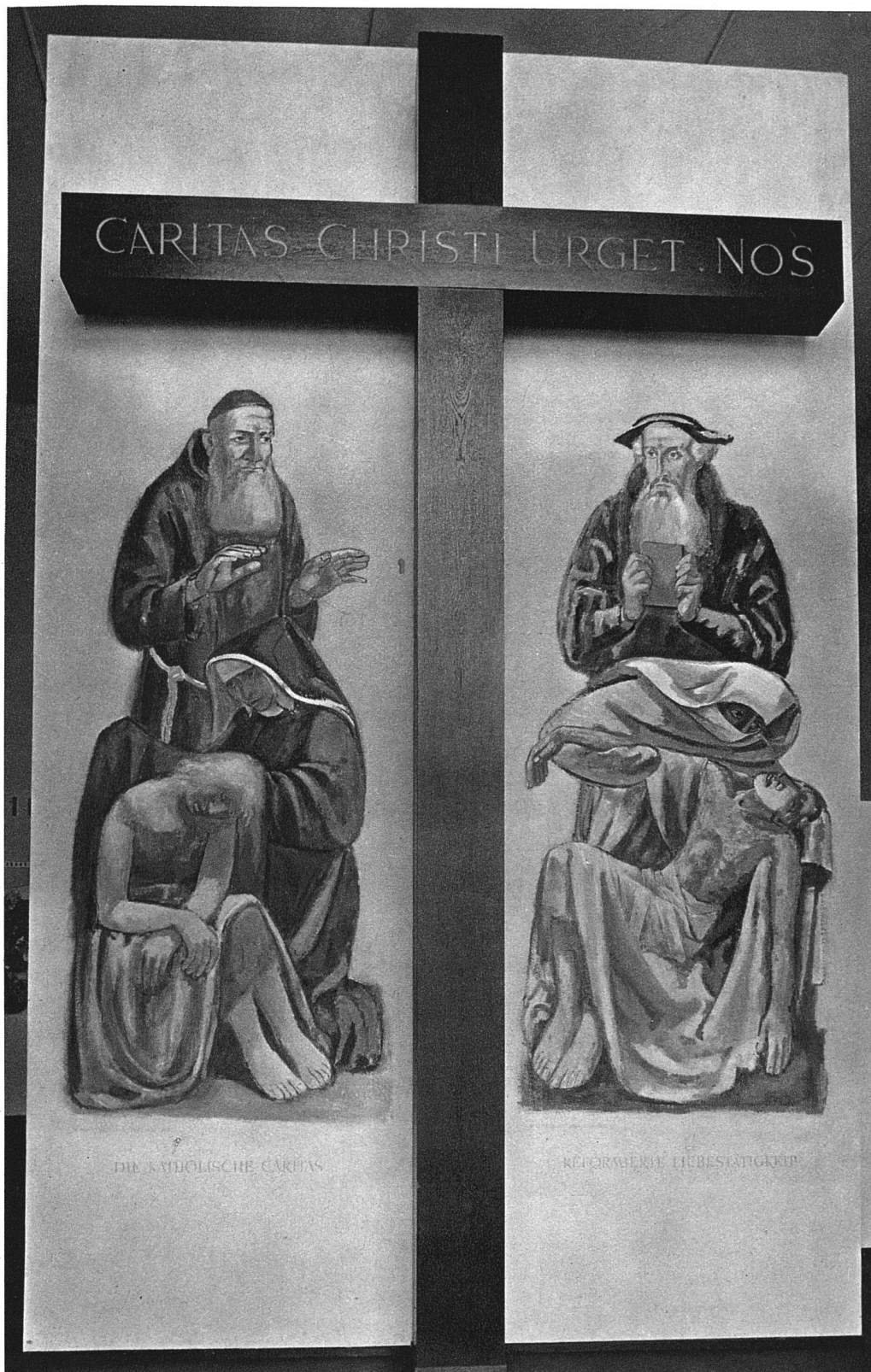
Fotos: Herm. König, Solothurn

Grande peinture murale dans la «Salle d'Honneur des Sports»
 Ensemble et détails. Pour l'ensemble du pavillon voir page 171 du «Werk» No. 6



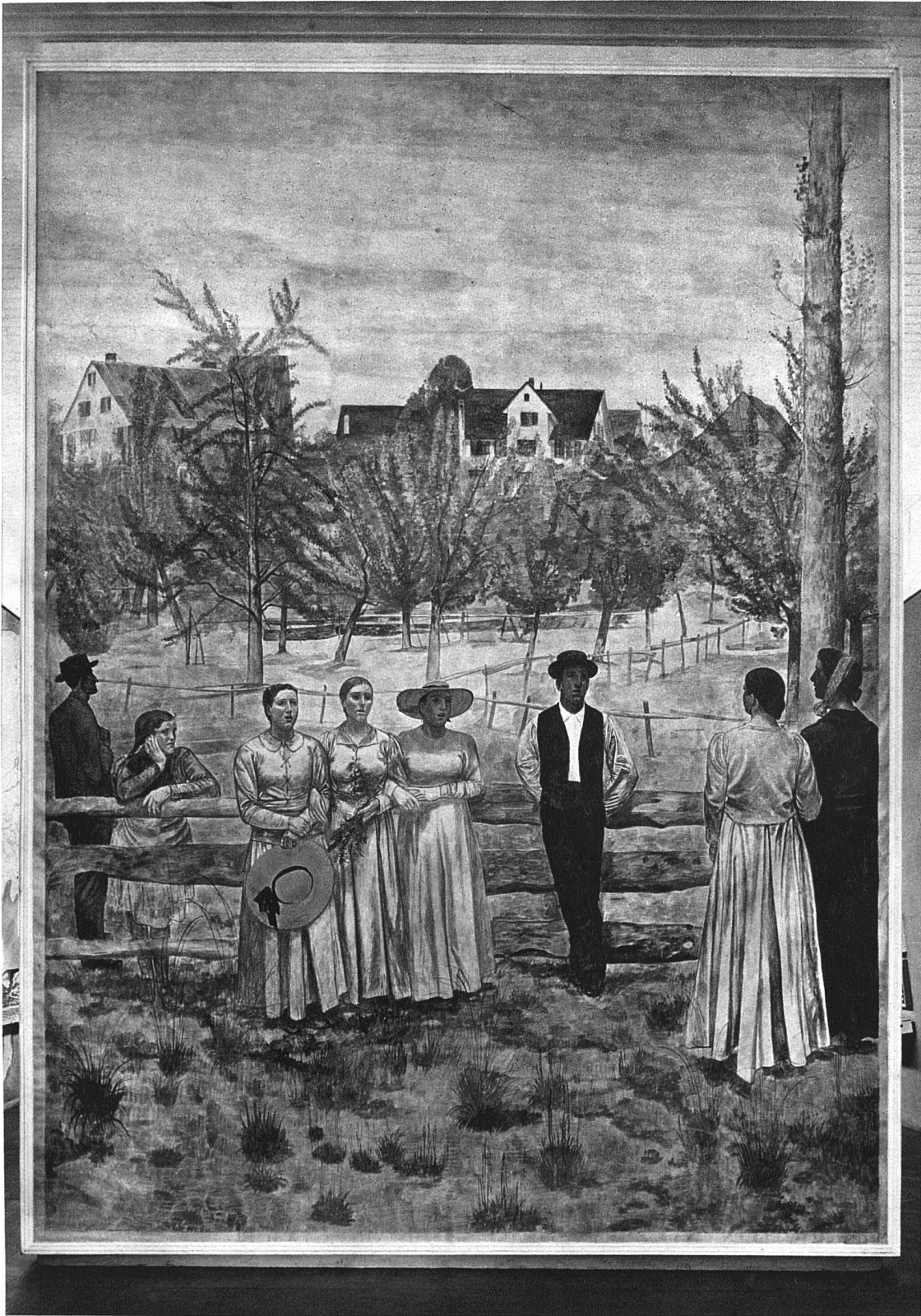
Karl Hügin, Zürich. Wandgemälde in der «Ehrenhalle des Sportes»
Peinture murale dans la «Salle d'Honneur des Sports»





Fritz Pauli, Cavigliano (Locarno). Gemälde im Pavillon «Soziale Arbeit» Foto: Winter, Zürich
3,6 m lang, ca. 3,8 m hoch bis unter die Arme des Kreuzes

Peinture murale, symbolisant les œuvres de charité catholiques et protestantes, dans le pavillon des Oeuvres sociales



Paul Bodmer, Zollikerberg (Zürich). Gemälde «O mein Heimatland»,
am Eingang zur Höhenstrasse, etwa 4 m hoch, vergl. Heft 6, Seite 161

Foto: Winter, Zürich

Peinture «O mein Heimatland» à l'entrée de la Haute route, pour l'emplacement voir page 161 du «Werk» No. 6



Franz Fischer SWB, Oerlikon (Zürich). Mutter und Kind
Gipsplastik, etwa 5 m hoch, vor der Abteilung «Vorbeugen und Heilen». Andere Ansichten dieser Gruppe vergl. «Werk» Nr. 6, Seite 164

Foto: Steiner-Heiniger SWB, Zürich

«Mère et Enfant», plâtre devant «Force et Santé», voir page 164 du «Werk» No. 6



Alfred Heinrich Pellegrini, Basel. Gemälde im Ehrenraum der Auslandschweizer
«Erst-August-Feuer», mit Porträten von Jeremias Gotthelf und Gottfried Keller

Foto: Herm. König, Solothurn

«La fête du premier août», peinture murale dans la salle d'honneur des Suisses à l'étranger

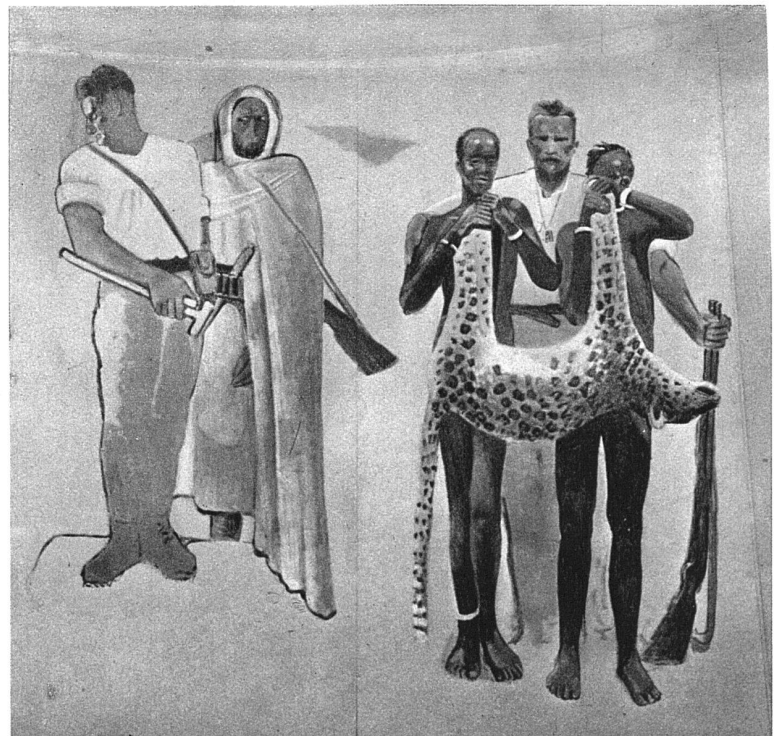


Alfred Heinrich Pellegrini,
Basel
Gemälde im Saal der Auslandschweizer

oben — en haut:
Jean-Jacques Rousseau, le grand
philosophe et éducateur de Genève

unten — en bas:
Der Geologe Dr. Alfred Senn aus Basel
(mit dem Atlas-Kabylen) und der
Afrikaforscher und Zoologe
Dr. A. David aus Basel

Fotos:
Seite 232 unten Herm. König, Solothurn,
die drei andern Caspar, Zürich



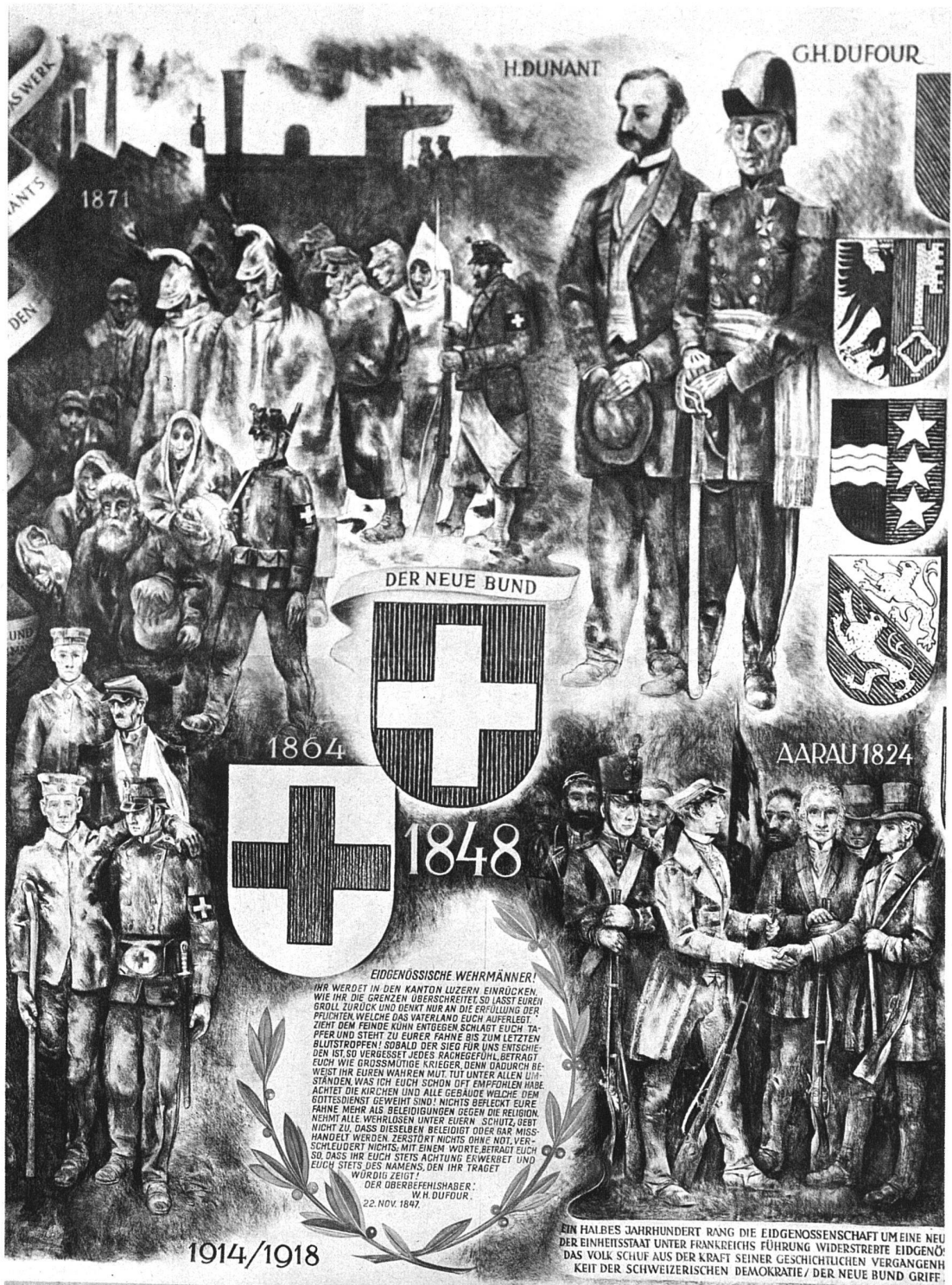


Alfred Heinrich Pellegrini,
Basel
Peintures murales dans la salle
des Suisses à l'étranger

oben — en haut:
Leonhard Euler aus Basel,
einer der grössten Mathematiker
aller Zeiten, Gründer der kaiserlich-
russischen Akademie in Petersburg.
Un des plus grands mathématiciens
du monde, organisateur de l'Académie
impériale de St-Petersbourg

unten — en bas:
Frank Buchser aus Solothurn
und General Suter in Amerika,
beide, auch der Mulatte, nach Gemälden,
bezw. nach dem Selbstporträt Buchsers.
Le peintre lui-même, le général Suter et le
mulâtre d'après des peintures de F. Buchser





Otto Baumberger, Zürich. «Das Werden des Bundes»
 Grosses Wandgemälde, 45 m lang, in Kohlezeichnung, Ausschnitt; die ganze, zur Höhenstrasse gehörige Halle siehe «Werk» Heft 6, S. 163

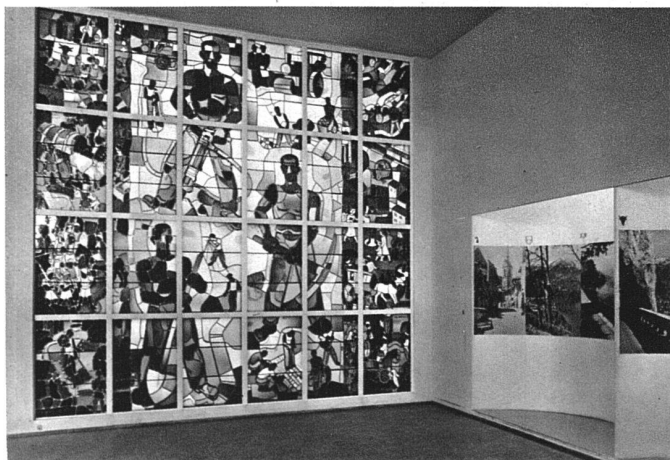
Fotos: J. Gaberell, Thalwil



Otto Baumberger, Zürich. «La Naissance de la Confédération». Fragment de la grande composition au fusain, longue de 45 mètres, sur la Haute route; l'ensemble de la salle voir page 163 du No. 6 du «Werk».



Karl Hindenlang, Basel. Glasgemälde im Pavillon der pharmazeutischen Industrie
Vitrail au pavillon de l'Industrie pharmaceutique Foto: R. Spreng SWB, Basel

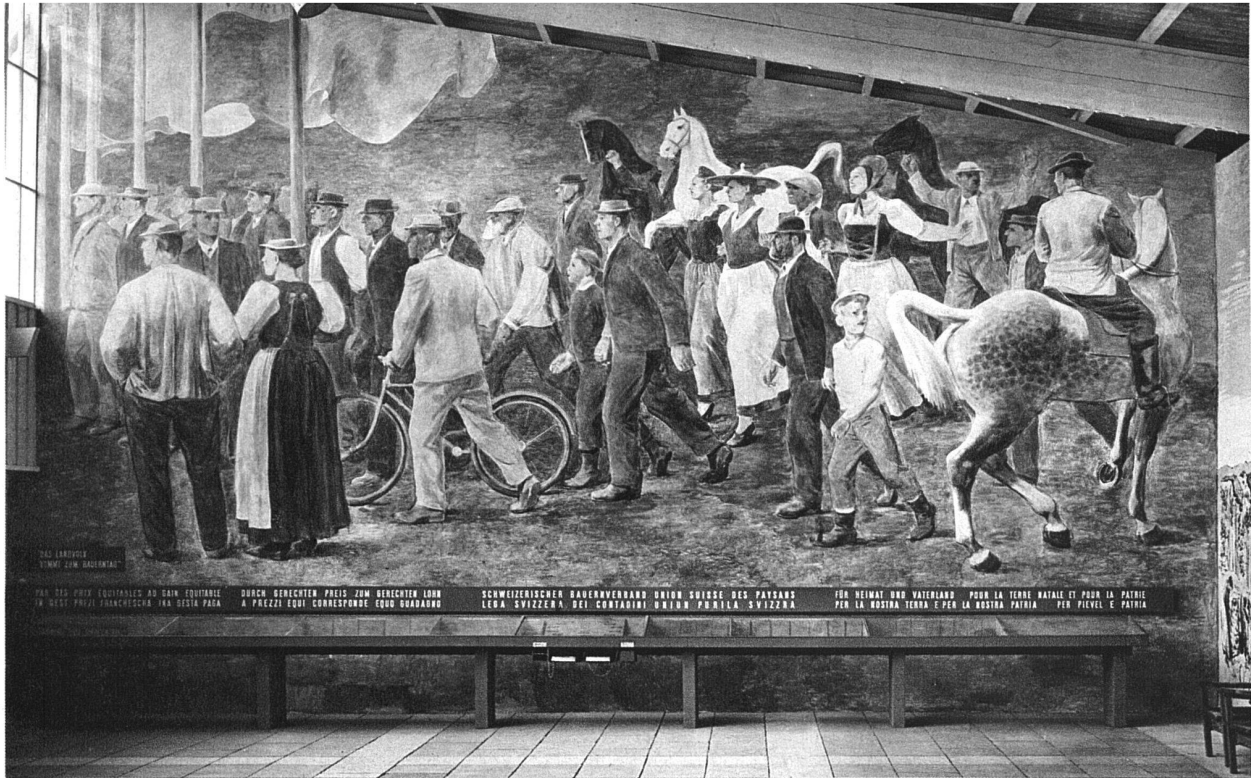


August Wanner, St. Gallen
 Glasgemälde in der Halle
 des Strassenverkehrs
 (techn. Ausführung: G. Engeler, Andwil)
 Vitrail au pavillon du trafic routier

Fotos:
 oben H. Froebel SWB, Zürich
 unten R. Spreng SWB, Basel



Walter Clénin, Ligerz (Kt. Bern). «Das Landvolk kommt zur Ausstellung» Foto: E. Koehli SWB, Zürich
 Gemälde, 12 m lang, 7 m hoch, an der innern Stirnwand der Halle «Landwirtschaft in der Volkswirtschaft». Arch. W. Henauer BSA, Zürich
 Peinture murale, couvrant la paroi frontale intérieure de «L'Agriculture, dans l'Économie nationale»

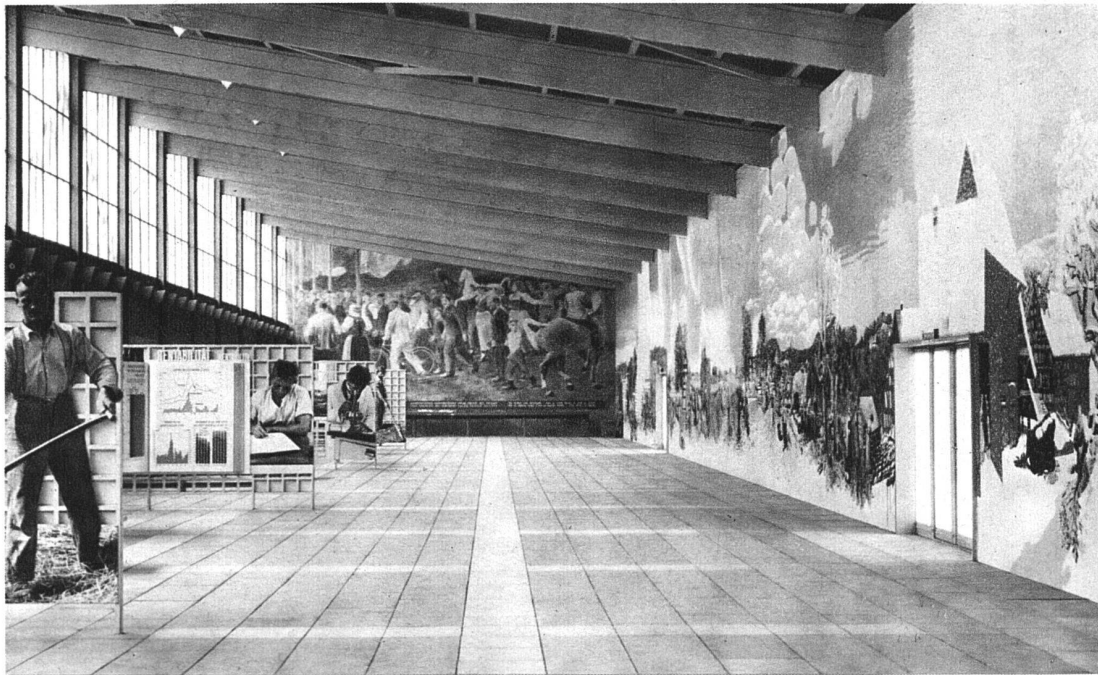


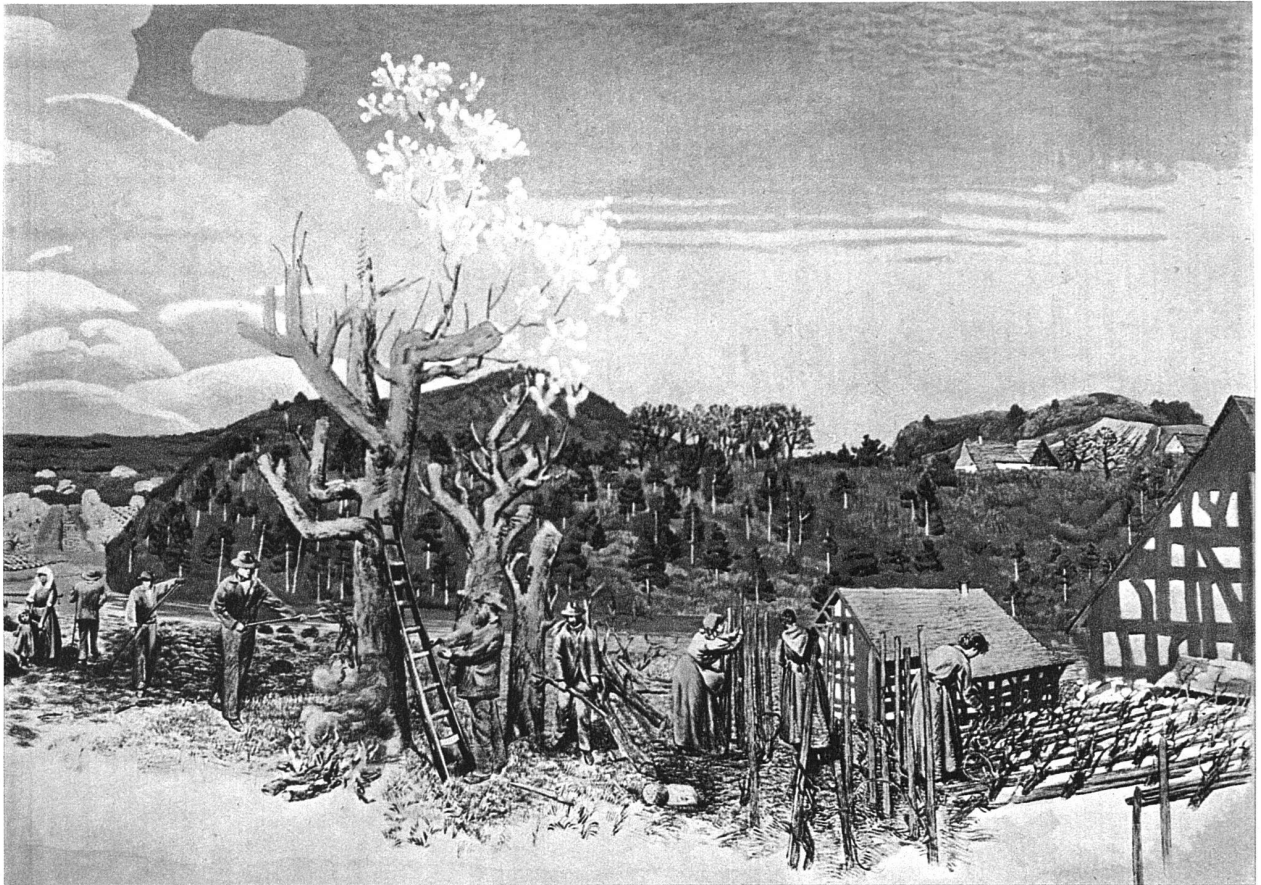
Walter Clémin, Ligerz (Kt. Bern)

Wandgemälde, unten Gesamtansicht der Halle «Landwirtschaft in der Volkswirtschaft», rechts die Wandgemälde von Ernst Georg Rüegg, Zürich, 63,5 m lang, 6 m hoch

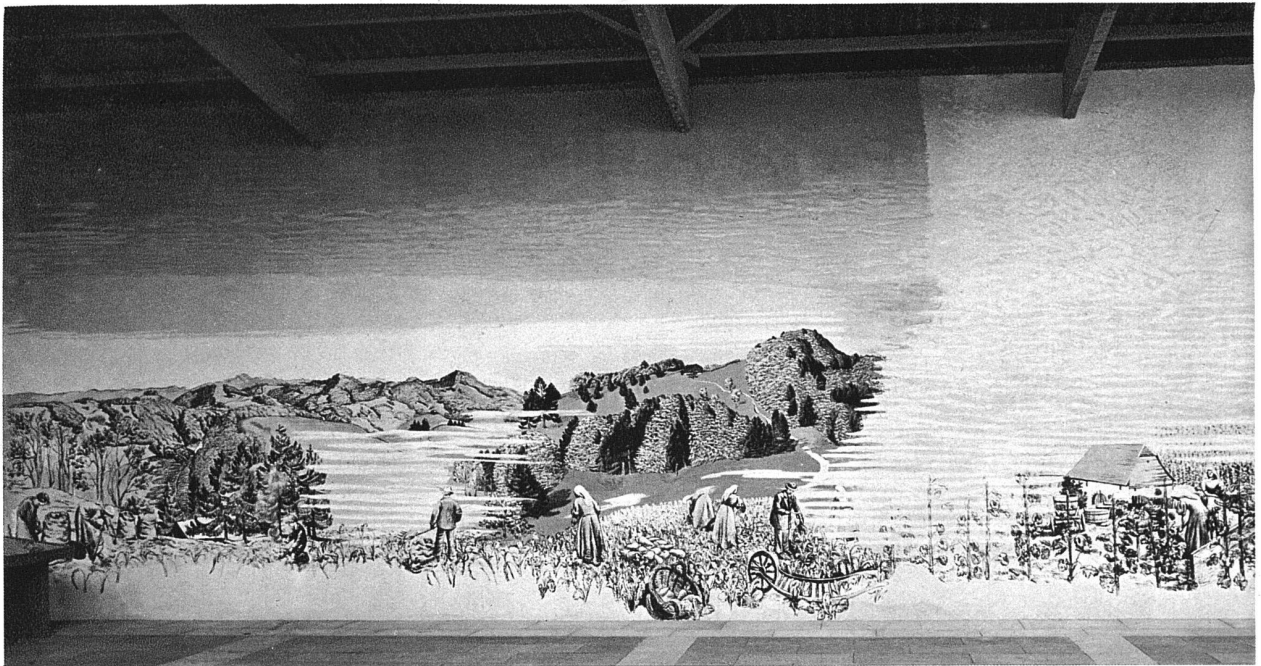
Foto: E. Koehli SWB, H. Froebel SWB, Zürich

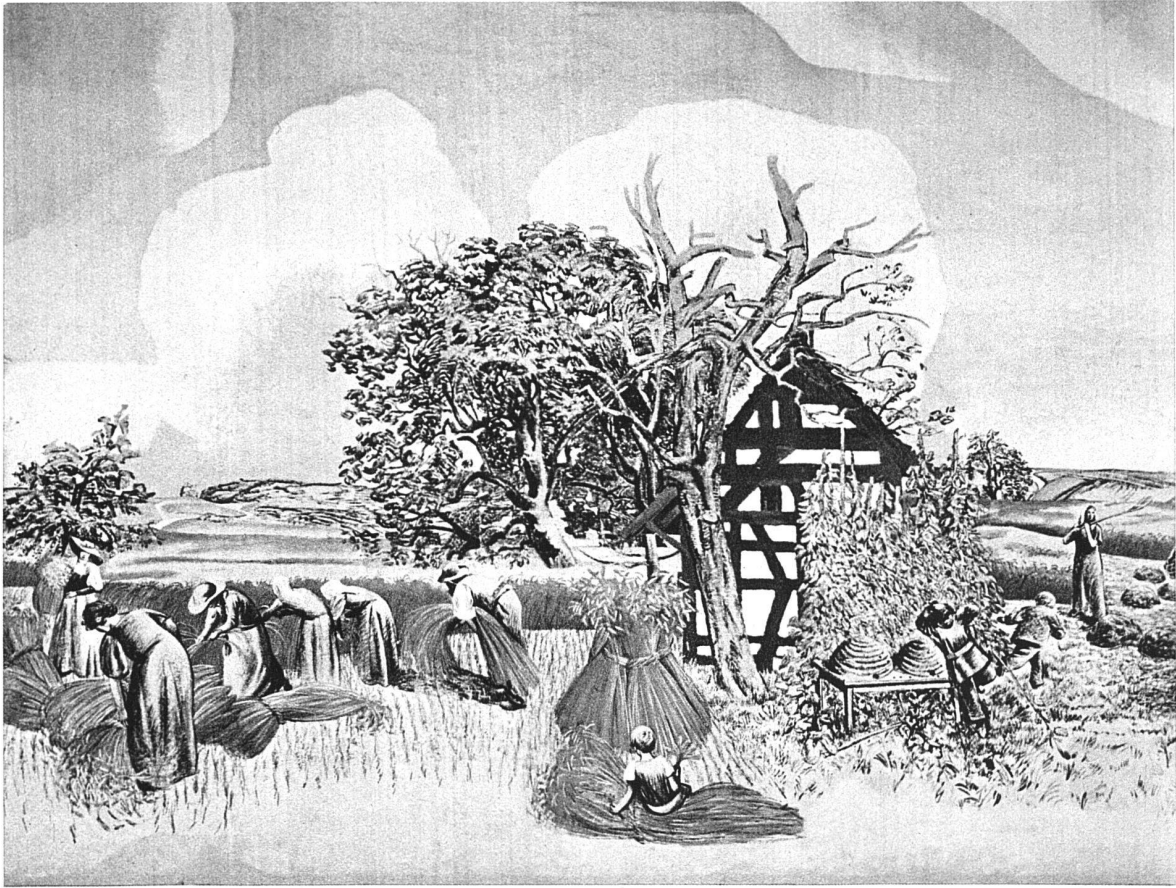
en bas: l'ensemble de la salle, à droite les peintures murales de E. G. Rüegg, Zürich, mesurant 63,5 × 6 mètres





Ernst Georg Rüegg, Zürich. «Die vier Jahreszeiten»
 Wandgemälde (mit Farbe gehöhte Kohlezeichnung) an der Längswand der Halle «Landwirtschaft in der Volkswirtschaft», 63,5 m lang, 6 m hoch
 Die oberen Fotos beider Seiten: ATP Schweizer Bilderdienst Zürich; die unteren: E. Koehli SWB, Zürich





Ernst Georg Rüegg, Zürich. «Les quatre Saisons»

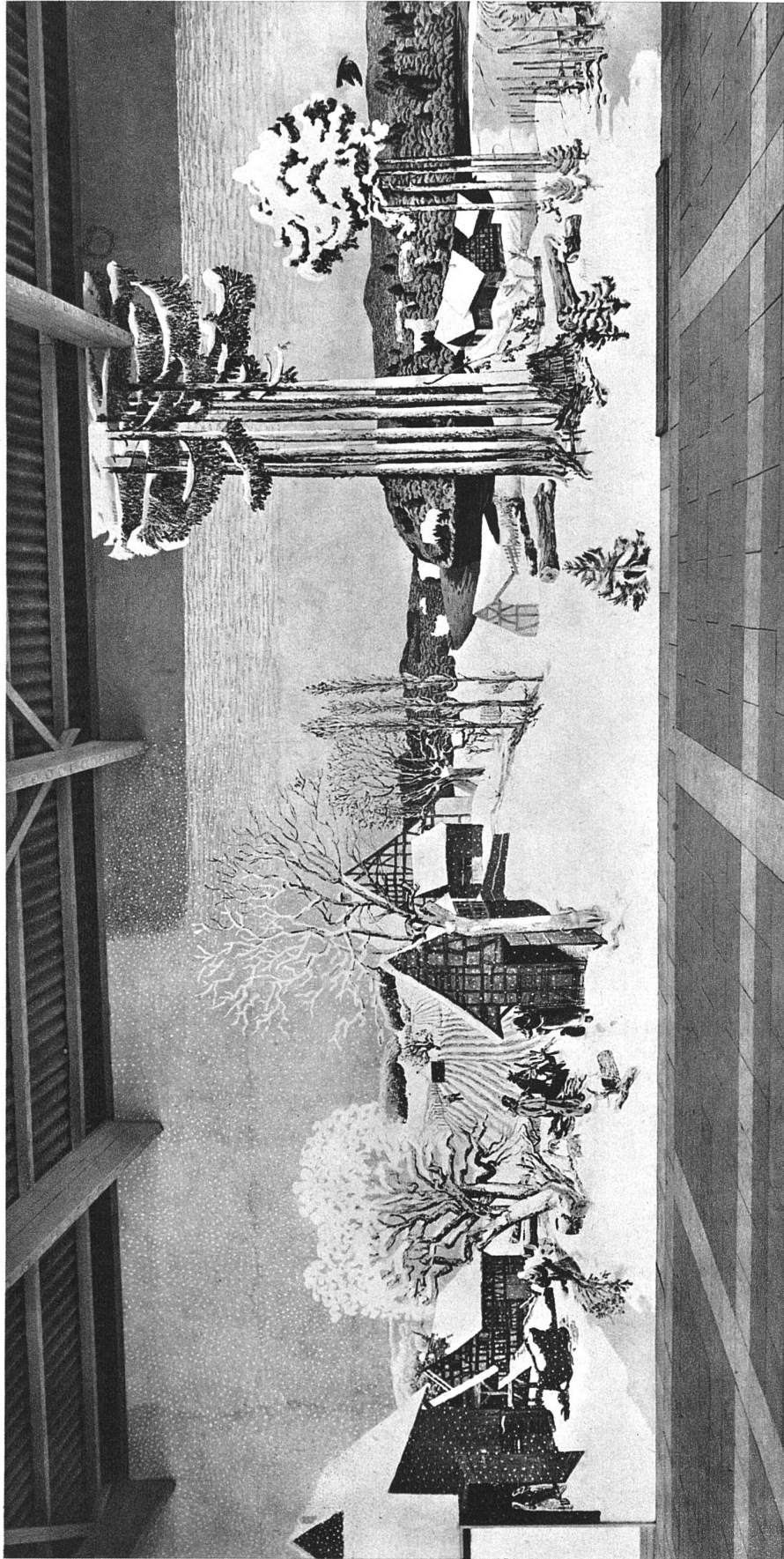
Peinture murale, longue de 63,5 m, haute de 6 m, sur la paroi longitudinale de «L'Agriculture dans l'Économie nationale», paysages du Canton de Zurich





oben (S. 242): Heinrich Danioth, Fluelen (Kt. Uri). Die freistehende Halle, nach vorn geneigte, hoch über die dahinterliegende Halle aufragende Stirnwand der Halle «Landwirtschaft in der Volkswirtschaft» am Eingang Riesbach der Landwirtschaftsausstellung, Breite 21 m, Höhe 14 m. Eine Gesamtansicht der Eingangspartie siehe «Werk», Heft 6, S. 183
 Foto: L. Beringer, Zürich

Le portique de l'Exposition d'Agriculture, la grande paroi, légèrement inclinée, est entièrement délaçée du pavillon même; elle mesure 21 mètres sur 14
 Pour l'ensemble de l'entrée de Riesbach, voir page 183 du «Werk» No. 6



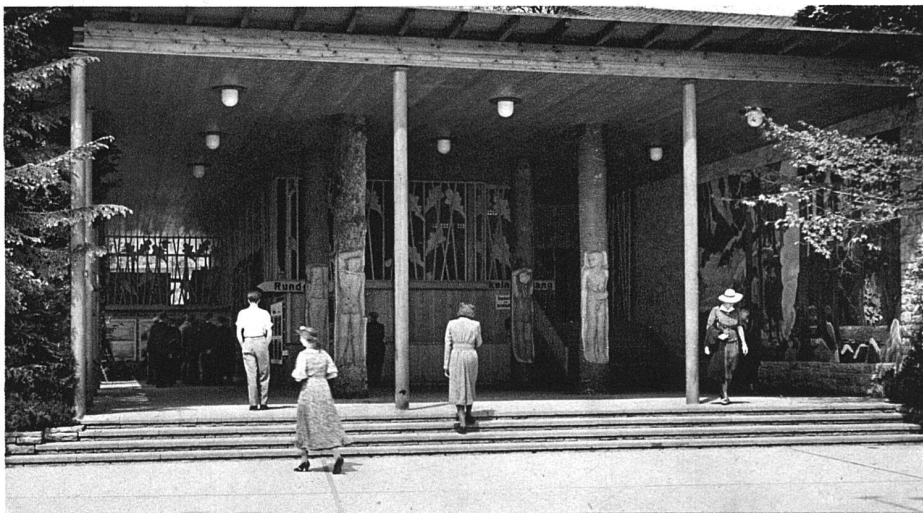
Ernst Georg Ruegg, Zürich. Winterlandschaft aus den «Vier Jahreszeiten». Wandgemälde in der Halle «Landwirtschaft in der Volkswirtschaft» Foto: E. Koehli SWB, Zürich
 Paysage d'hiver, détail des «Quatre Saisons» dans le pavillon «l'Agriculture dans l'Économie nationale»



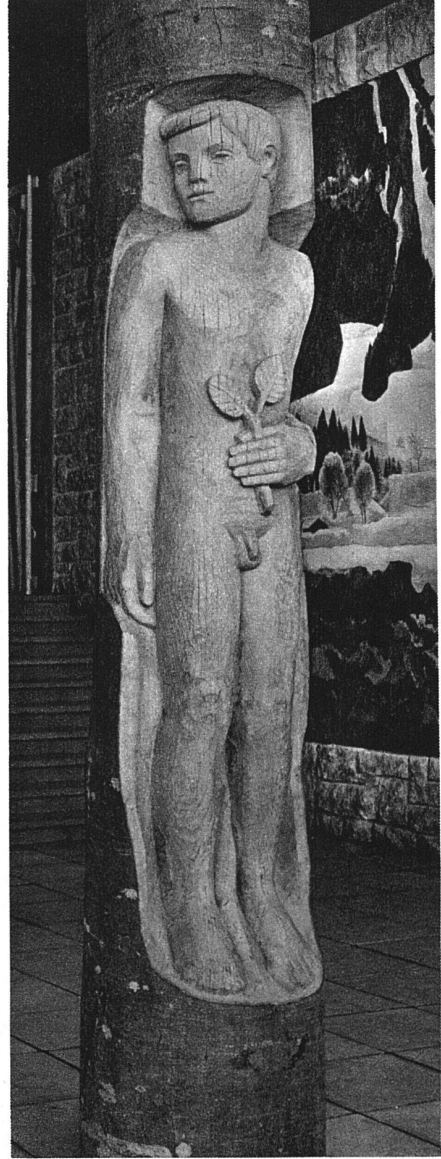
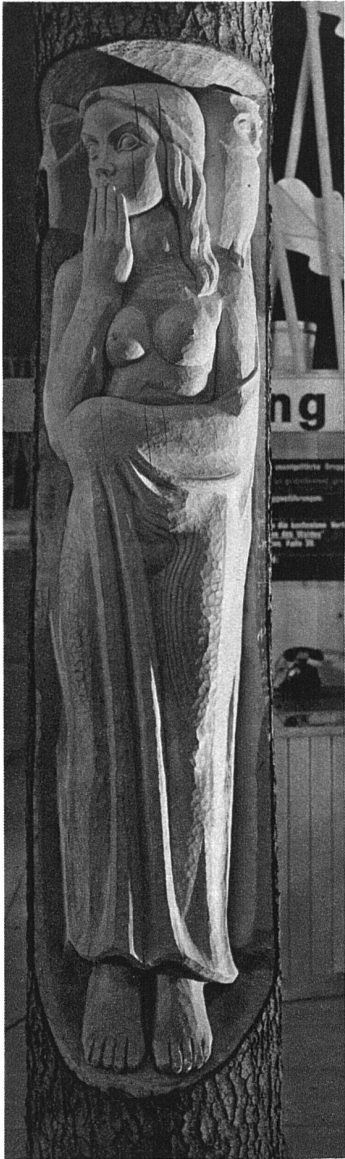
Victor Surbek, Bern. Vorhalle von «Unser Holz». Wandgemälde, 9 × 4 m

«Notre Bois», peinture murale: le travail du bûcheron

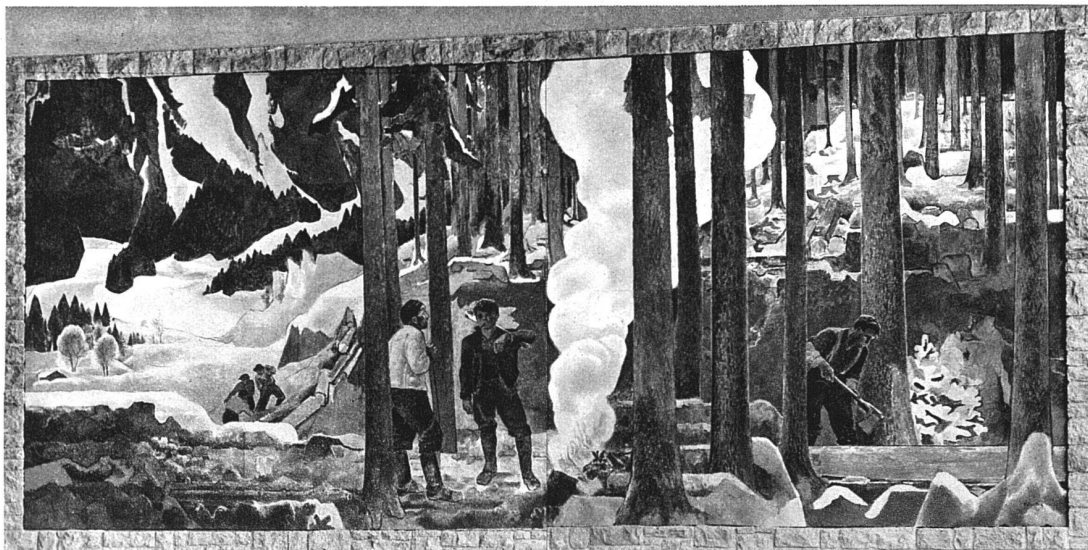
Fotos: oben R. Knuchel, Zürich; unten M. Wolgensinger SWB, Zürich

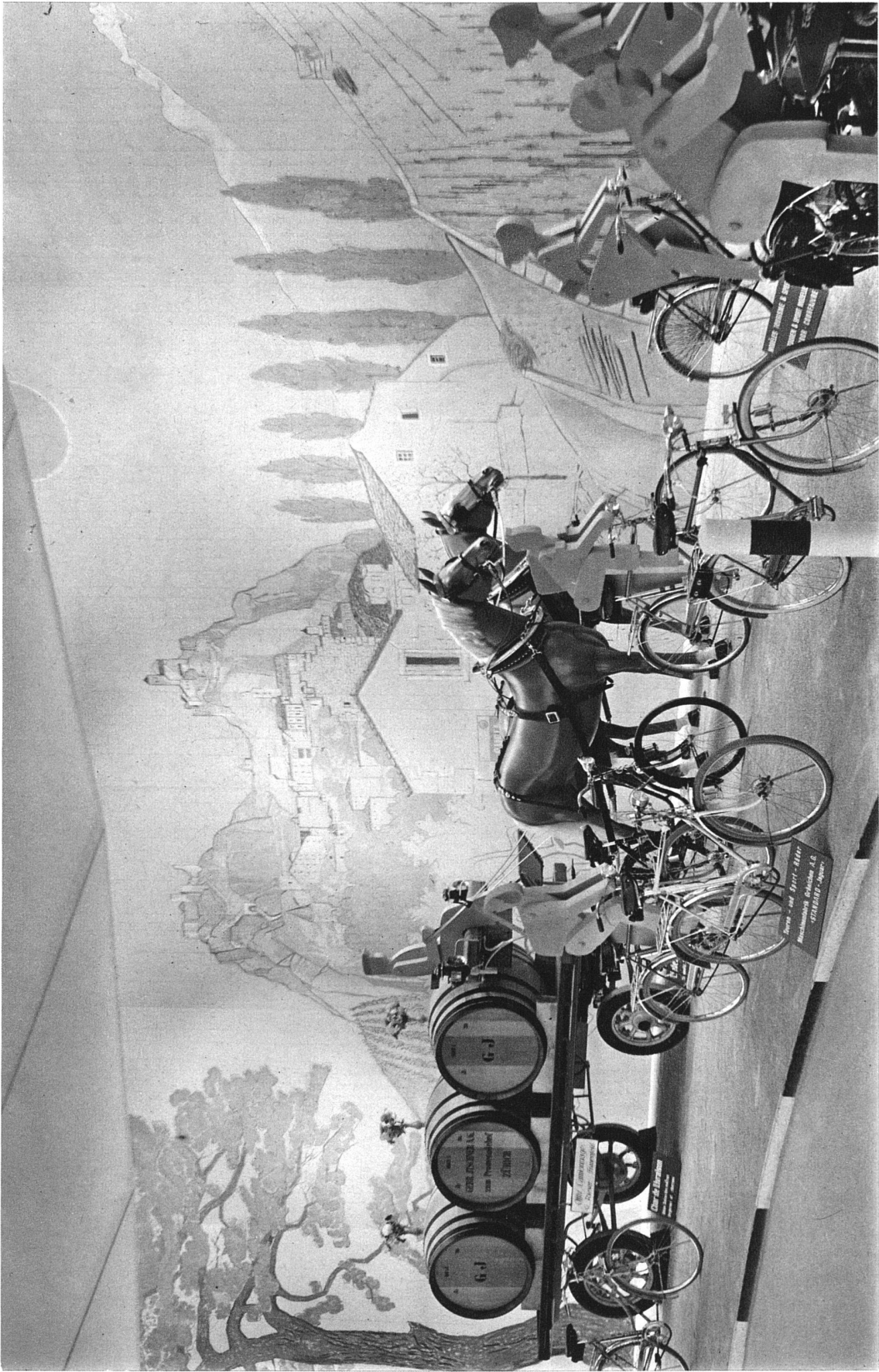


Fotos: (Seite 245)
R. Spreng SWB, Basel
M. Wolgensinger SWB, Zch.
R. Knuchel, Zürich

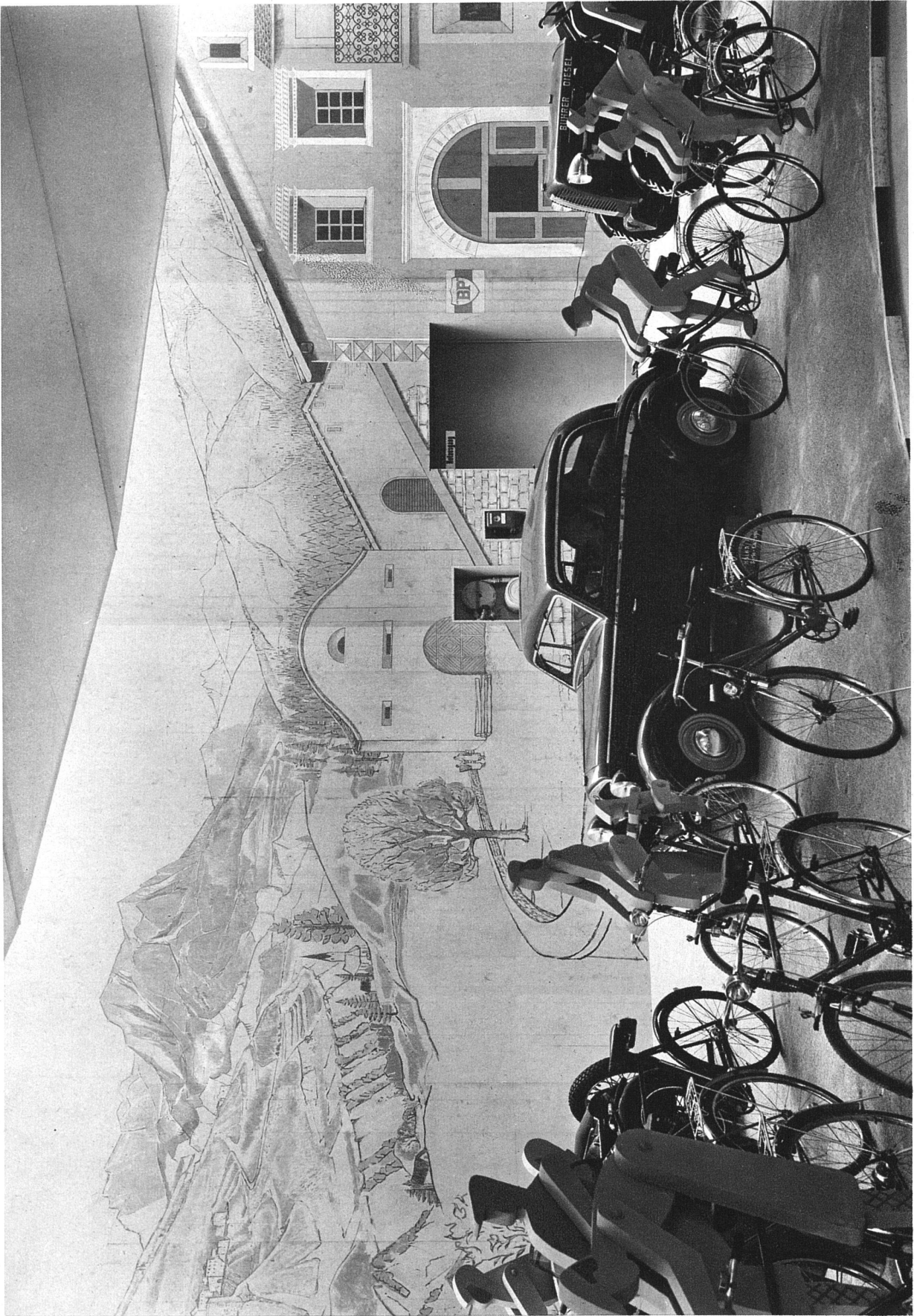


Carl Fischer SWB, Zürich. Figuren, aus Baumstämmen geschnitzt, in der Vorhalle von «Unser Holz»
 «Notre Bois», sculptures taillées dans un tronc d'arbre unten: Gesamtansicht der Vorhalle, Arch. F. Scheibler BSA, Winterthur

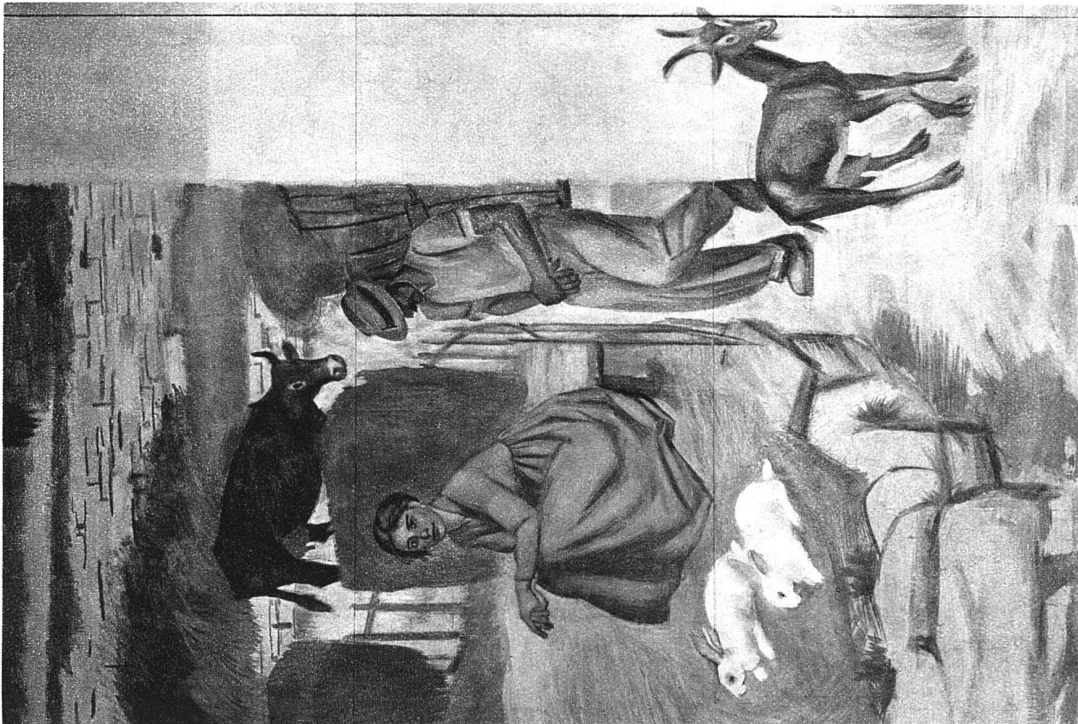




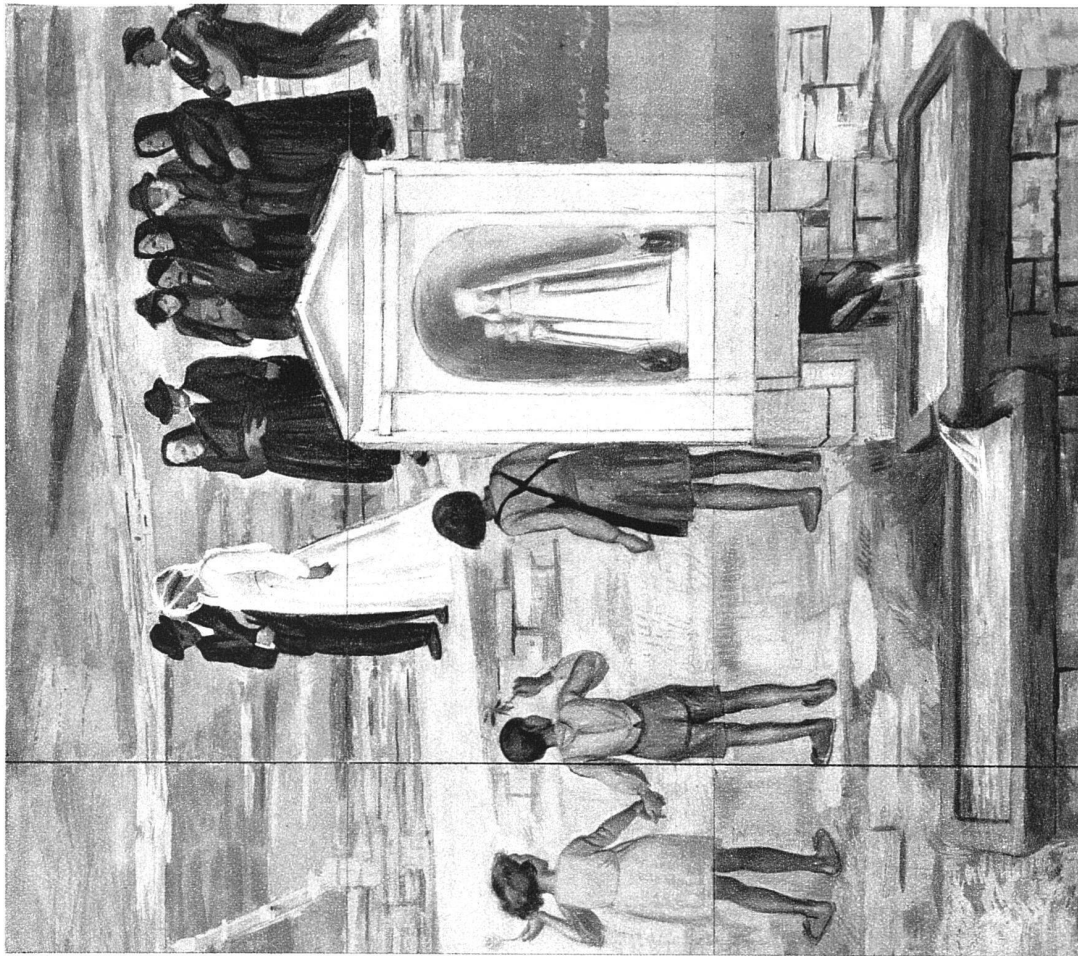
Victor Surbek, Bern, mit Frau Margrit Surbek-Frey, Herold Howald, Bern, Martin Christ, Basel
Ausschnitt «Sitten» (Wallis) aus dem über 200 m langen, 6 m hohen Landschaftsfries auf Holz, als Hintergrund der eine räumliche 8 bildende Strasse im Pavillon des Strassenverkehrs von
Arch. L. M. Boeckler BSA, Zürich. Vergl. «Werk» Heft 6, Seiten 174—176. Beide Fotos: Herm. König, Solothurn. — «Ston» (Valais), fragment de la frise sur bois,
longue de plus de 200 mètres qui forme le fond de la route de montagne du pavillon du trafic routier, voir pages 174—176 du «Werk» No. 6



Gegend von Counters und Reams im Oberhalbstein, Graubünden — Dans les Grisons



Pietro Chiesa, Sorengo (Lugano) Ausschnitte aus dem Wandgemälde «Tessiner Leben». —

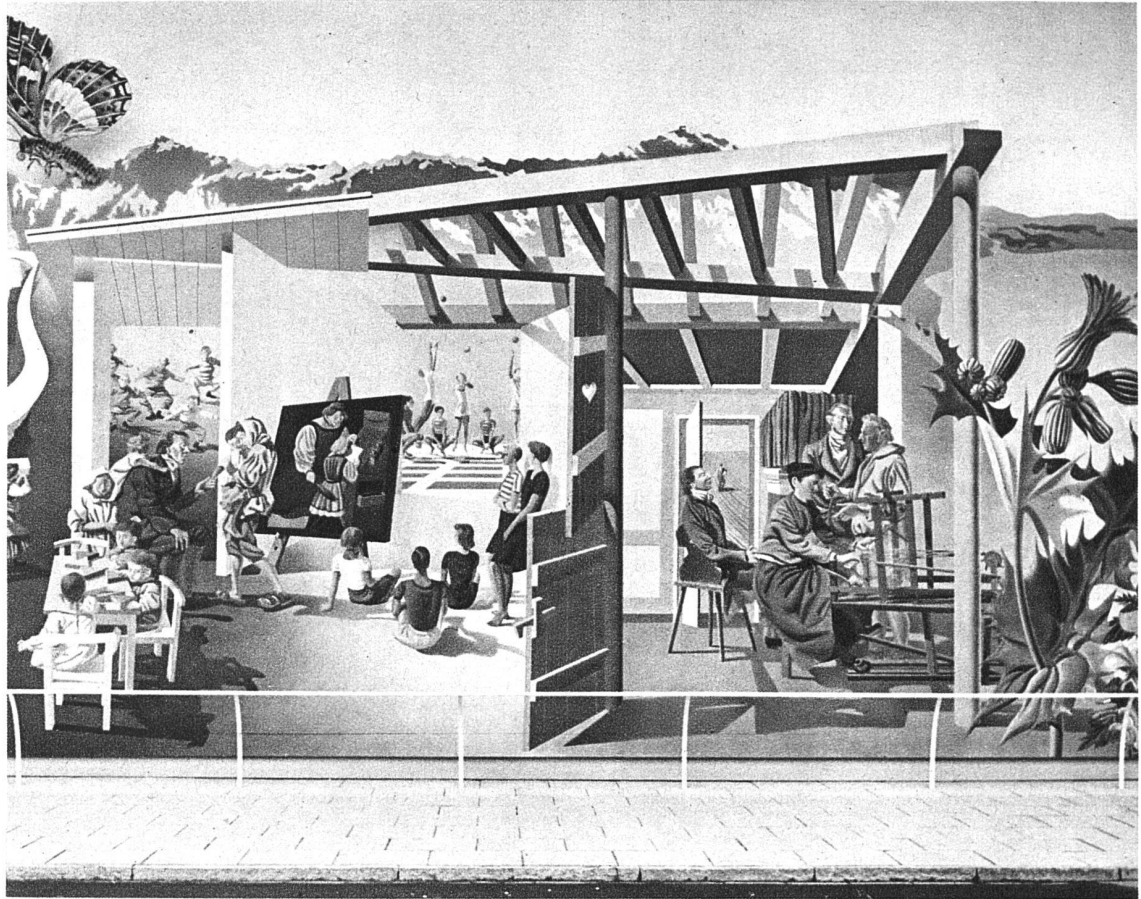


Fotos: «Luce» F. Artifoni, Lugano



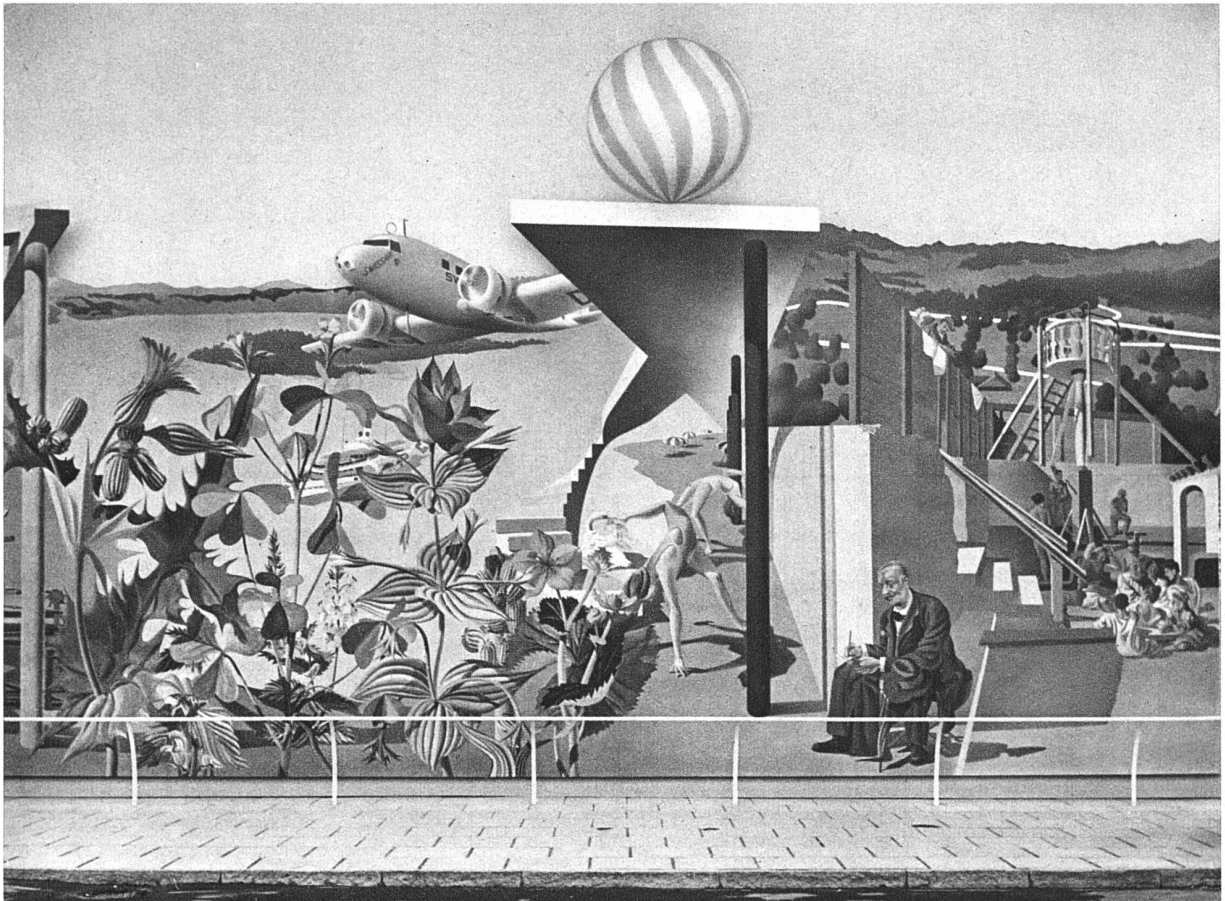
Pietro Chiesa, Sorengo (Lugano). «Tessiner Leben»
Wandgemälde im Gartenhof der Abteilung «Wohnen» von Arch. Alfred Gradmann BSA, Zürich. Breite 15 m, Höhe ca. 5 m

«La vie tessinoise», peinture murale dans le jardin intérieur de «l'Habitation»
Foto: Herm. König, Solothurn

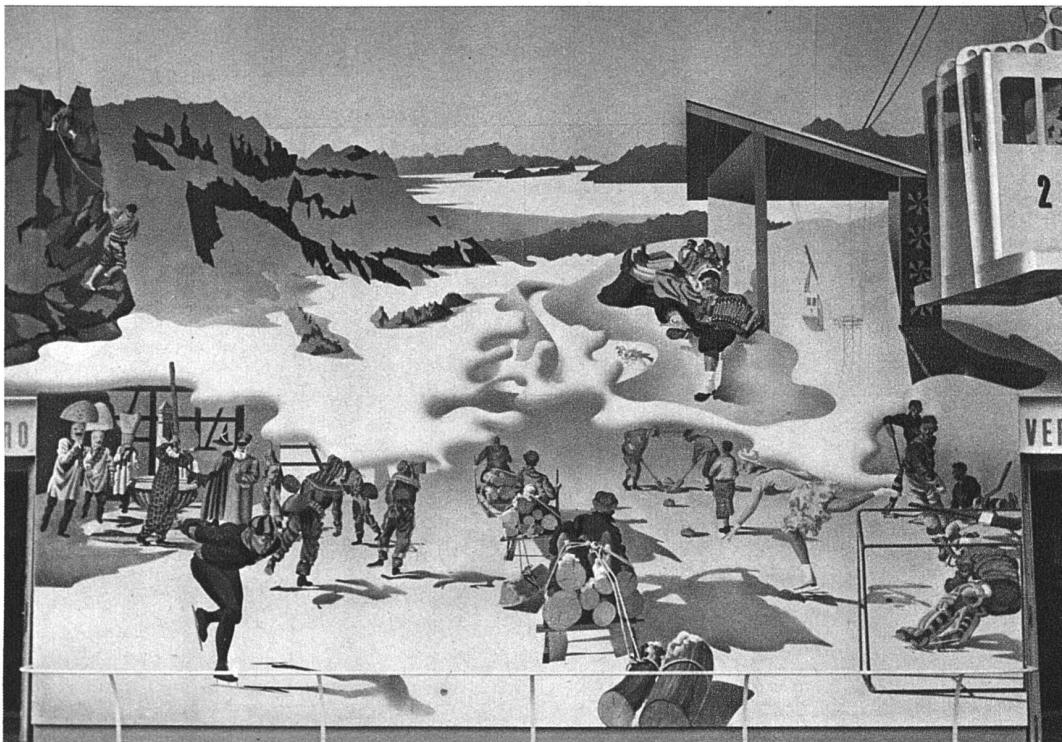


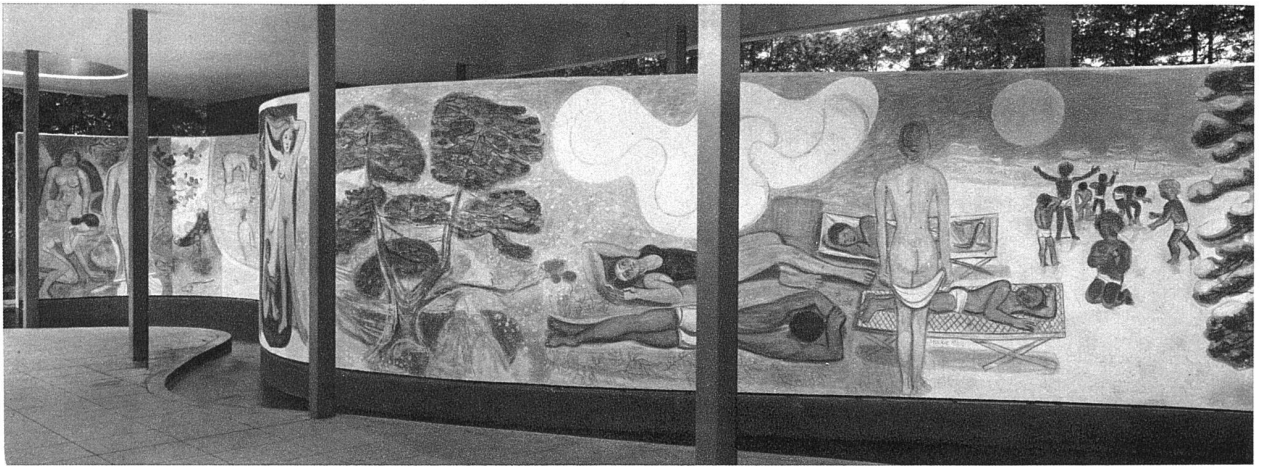
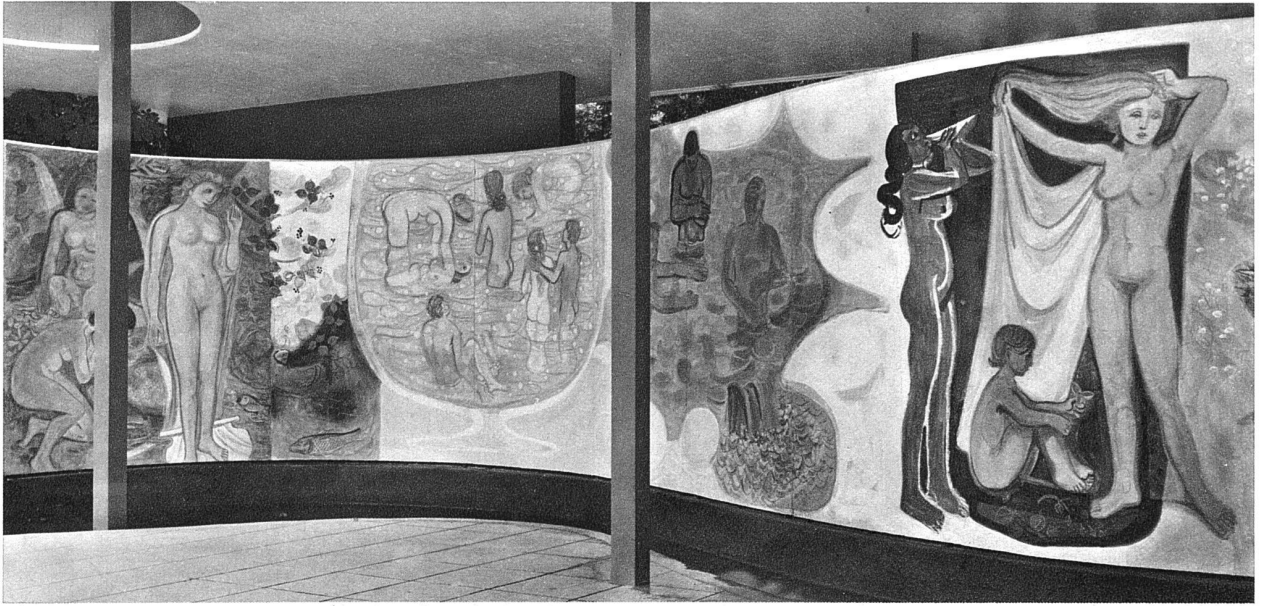
Hans Erni, Luzern. Ausschnitte aus dem 85 m langen Fries am Touristikpavillon, Höhe 4,5 m. Linke Seite oben: Schule mit Pestalozzi; rechts: Lavater und der junge Goethe besuchen den Bauernphilosophen Kleinjogg; unten: Tessiner Weinlese
 Rechte Seite oben: BADELEBEN in alter und neuer Zeit, davor sitzend: Jacob Burckhardt; unten: Winterarbeit und Winterfreuden
 Vergl. «Werk» Heft 6, Seiten 180, 181 Fotos: ATP Schweizer Bilderdienst, Zürich





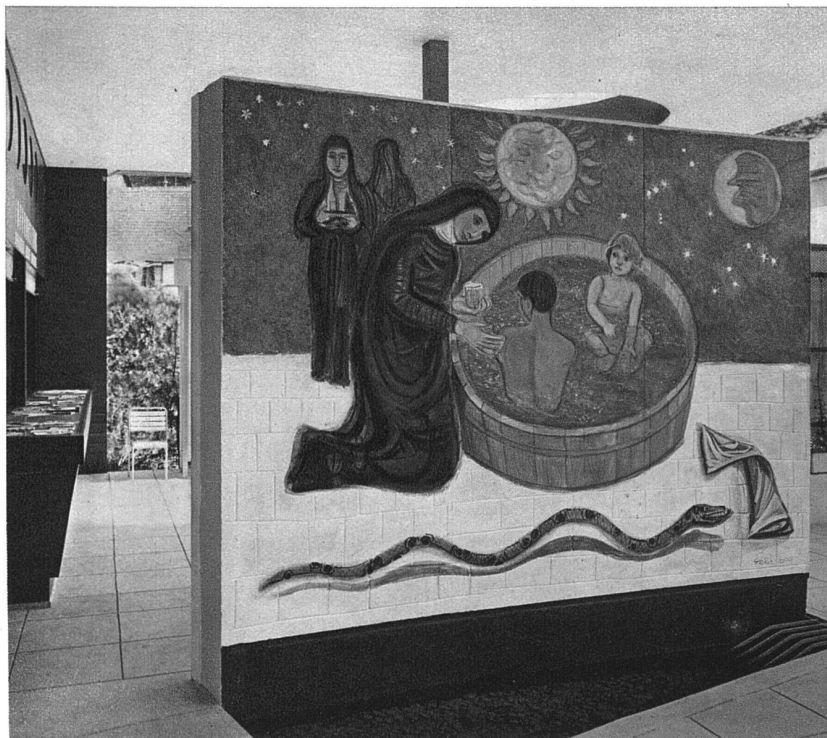
Hans Erni, Lucerne. Frise, longue de 85 mètres, haut de 4,5 m, du pavillon du Tourisme. Page gauche en haut: L'école de Pestalozzi, à droite: Lavater et le jeune Goethe chez le paysan-philosophe Kleinjogg; en bas: Vendange tessinoise Page droite: le bain d'aujourd'hui et jadis, à l'avant-plan assis Jacob Burckhardt; en bas: travaux et plaisir d'hiver

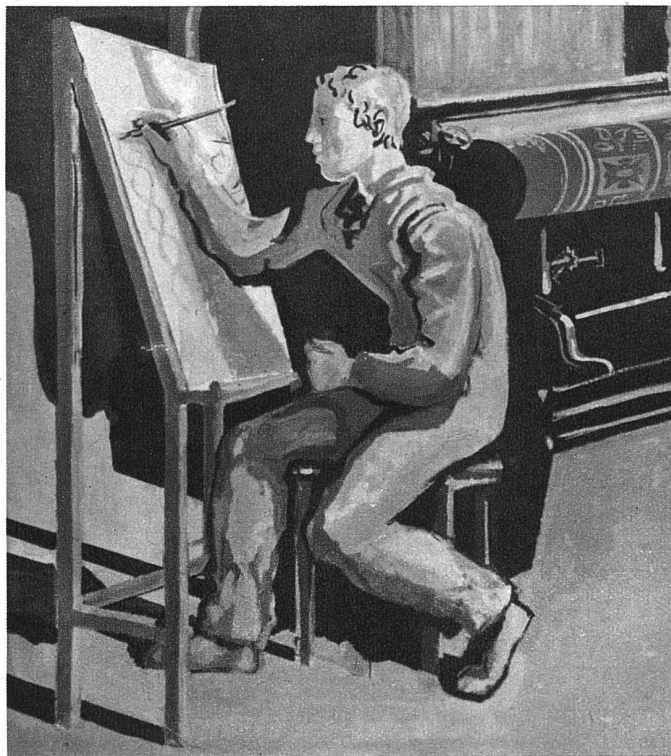






Hans Stocker, Oberwil (Baselland) und Bildhauer Paul Speck, Zürich: «Natürliche Heilquellen»
 Geschweifte Wand mit Fresken und Reliefs, davor ein sprudelnder Wasserlauf, auf der hier nicht sichtbaren Seite graphisch
 strenge Darstellungen
 Fotos: H. Finsler SWB, Zürich; Seite 252 oben und Mitte: F. Eberhard, Zürich
 Pavillon des Stations balnéaires. Mur à plan courbe avec peintures à fresque et reliefs, bordant un petit ruisseau agité





S. 254 oben:

Berta Tappolet SWB, Zürich
Wandmalerei und Malerei auf
Glasplatten im Frauenpavillon
der Höhenstrasse

Pavillon des Femmes suisses
sur la Haute route

Foto: L. Beringer, Zürich

S. 255 oben:

Margherita Osswald-Toppi,
Zürich
«Grotto ticinese»
Malerei an der Fassade

Peinture murale au «Grotto ticinese»

Foto: L. Beringer, Zürich

S. 254 und 255 unten:

Max Gubler, Zürich
Gemälde am Eingang des Textilpavillons
von «Kleider machen Leute»

Peinture murale dans le vestibule
de l'Industrie textile

Fotos: O. Pfeifer, Luzern





A. Gaeng, Pully-Lausanne, peinture sur la façade du théâtre. Arch. Charles Thévenaz FAS, Lausanne Foto: O. Pfeifer, Lucerne

Henry Bischoff, Lausanne, peinture dans la Taverne vaudoise, étage supérieur

Foto: G. Gloor, Zürich

