

Objektyp: **Advertising**

Zeitschrift: **Das Werk : Architektur und Kunst = L'oeuvre : architecture et art**

Band (Jahr): **26 (1939)**

Heft 9: **Einzelheiten aus guten Pavillons der Schweizerischen
Landausstellung 1939**

PDF erstellt am: **11.08.2024**

Nutzungsbedingungen

Die ETH-Bibliothek ist Anbieterin der digitalisierten Zeitschriften. Sie besitzt keine Urheberrechte an den Inhalten der Zeitschriften. Die Rechte liegen in der Regel bei den Herausgebern.

Die auf der Plattform e-periodica veröffentlichten Dokumente stehen für nicht-kommerzielle Zwecke in Lehre und Forschung sowie für die private Nutzung frei zur Verfügung. Einzelne Dateien oder Ausdrucke aus diesem Angebot können zusammen mit diesen Nutzungsbedingungen und den korrekten Herkunftsbezeichnungen weitergegeben werden.

Das Veröffentlichen von Bildern in Print- und Online-Publikationen ist nur mit vorheriger Genehmigung der Rechteinhaber erlaubt. Die systematische Speicherung von Teilen des elektronischen Angebots auf anderen Servern bedarf ebenfalls des schriftlichen Einverständnisses der Rechteinhaber.

Haftungsausschluss

Alle Angaben erfolgen ohne Gewähr für Vollständigkeit oder Richtigkeit. Es wird keine Haftung übernommen für Schäden durch die Verwendung von Informationen aus diesem Online-Angebot oder durch das Fehlen von Informationen. Dies gilt auch für Inhalte Dritter, die über dieses Angebot zugänglich sind.

Luftkonditionierung

für Theater, Gesellschafts- und Bureaubauten,
Hotels, Restaurants, Arbeitssäle, Garagen etc.

Allgemeine Ventilationsanlagen

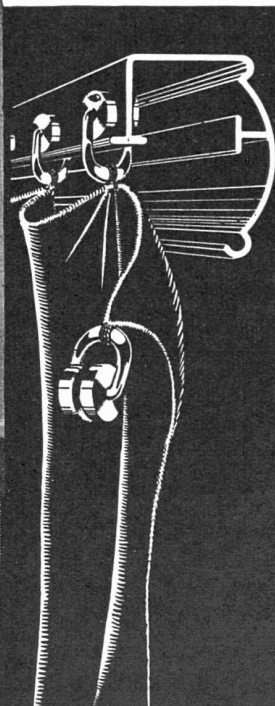
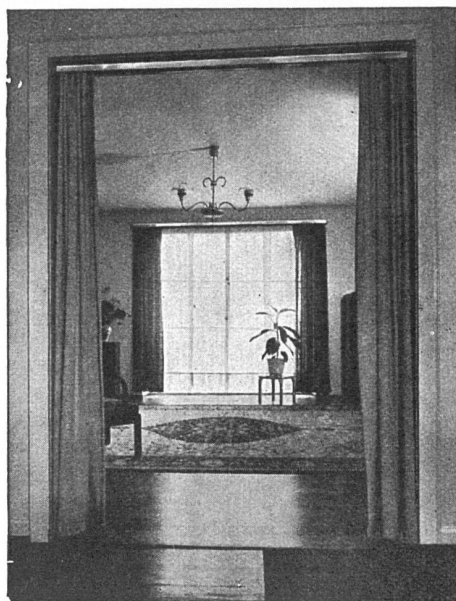
Luftheizungen für Kirchen, grosse Lokale, Wohnbauten und Werkstätten

Tröcknungsanlagen für Industrie und Gewerbe, sowie



erstellen nach den neuesten technischen Errungen-
schaften und auf Grund von mehr als 35jähriger Erfahrung

Wanner & Co. A.-G. Horgen



In jeden Neubau

die modernen und vornehm
wirkenden

ORIGINAL RILOGA

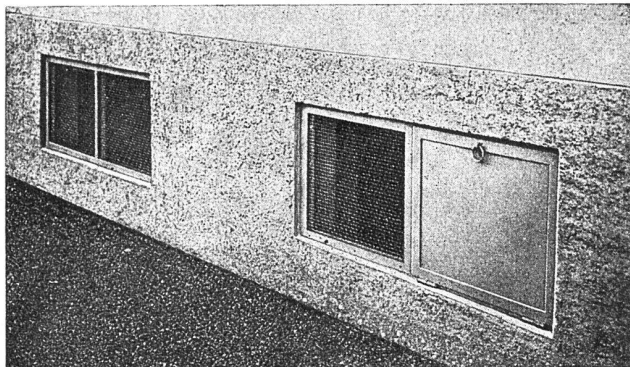
Vorhanggarnituren mit dem
Doppelring

von der Firma

**Tillmanns-Schmidt
Riloga Werk
Wängi (Thurgau)**

Fordern Sie Muster
Bezugsquellen Ihres Wohnortes
werden gerne nachgewiesen

norm Bauteile

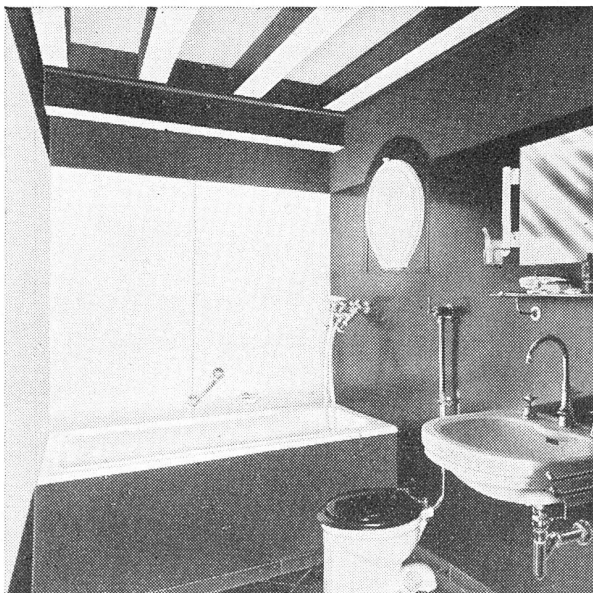


Kellerfenster
Kohleneinwürfe
Schuhreiniger
Türen, Tore
Fensterbänke
Fensterzargen
Rolladenkasten
Briefkasten
Milchkasten
Schutzraum-
Türen u. -Fenster

Metallbau AG

Zürich-Albisrieden Tel 70.677

Verlangen Sie unseren Katalog



der ideale, grossformatige

Wandbelag
für Küchen, Bäder,
Toiletten etc.

Schwitzwasser verhindernd
Frost- und wärmesicher
Feuerhemmend
Stoss-, säure- und laugenfest
Lieferbar in jeder Grösse und Farbe

la. Referenzen

Arnold Weber Ing. Zürich 8

Duro-Wandbeläge

Mühlebachstrasse 6

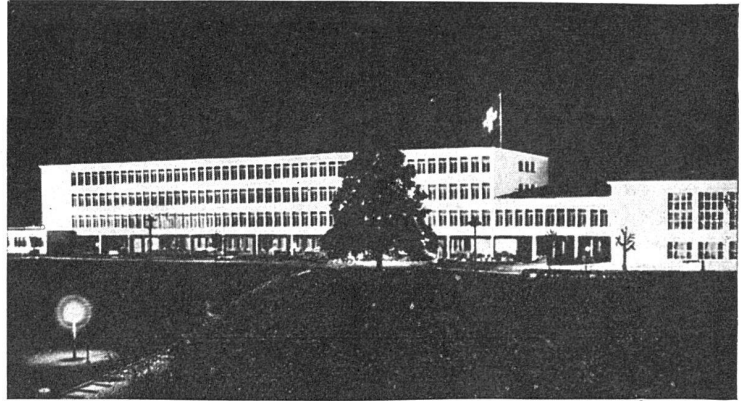
Telephon 23513

**Lichtechte, leuchtende,
wetterbeständige
Fassadenanstriche**

auf Kalkputz, Zementputz, Kunststein,
Edelputz, Schalbeton etc.

Verlangen Sie Prospekt von

**Karl Bubenhofer, Gossau (St. G.)
Farben- und Lackfabrik**



ZEHNDER
Radiatoren
aus kupferlegiertem,
korrosionswiderstandsfähigem
PATINA-Stahl,
lieferbar
in beliebigen Bauhöhen
und in den Bautiefen
von 62, 100, 136, 173
und 210 mm.
Bis 35 % größere Heizleistung
gegenüber anderen Radiatoren

Geb Brüder Zehnder
Radiatoren- und Apparatebau
Gränichen bei Aarau

**HUNDERTTAUSENDE
IN DER SCHWEIZ
INSTALLIERT**

Schüttsteine
Waschtische
Ausgüsse
Wandplatten
Bodenplatten

**A. G. FÜR KERAMISCHE
INDUSTRIE - LAUFEN**

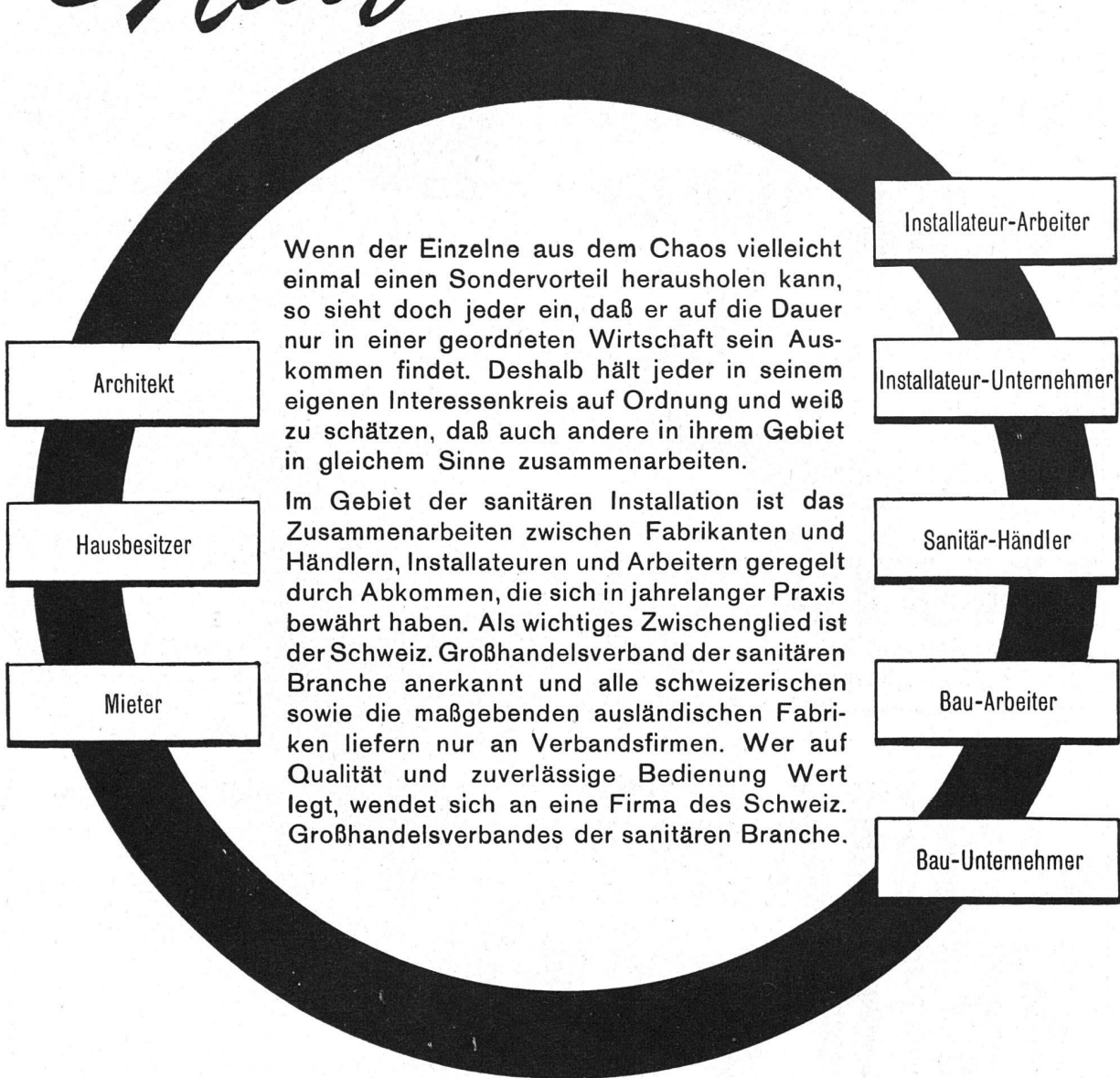
KORK

Marke
Frigorit

**KORKSTEINWERKE A.G.
KÄPFNACH-HORGEN**



Chaos oder **ORDNUNG**

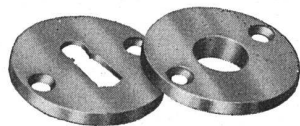


Alfred Hächler swB Schreinerei-Werkstätten

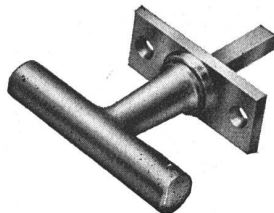
Lenzburg Telephon 160

Wir erstellen als Spezialität Einbauten in Edelhölzern und formschöne Möbel für Wohn- und Geschäftshäuser. Wir beraten Sie gerne.

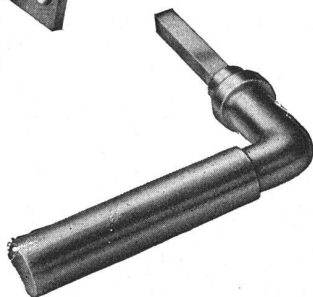
SBC
AUSSTELLER



Schweizer Baubeschläge



INCA



Wir liefern
alle kuranten
Beschläge in
erstklassiger
Ausführung

INJECTA

A.-G. Spritzgusswerke und Apparatefabrik
Teufenthal/Aargau - Tel. 3 82 77



ist dank ihrer überlegenen
Konstruktion besonders für die
störungsfreie Verwendung der
billigen Heizöle II und IIa ge-
eignet.

Es gibt einen Gilbarco-Brenner
für kleinste wie für grösste
Heizkessel.

Unverbindliche Beratung u. Kosten-
voranschlag durch die Hersteller:

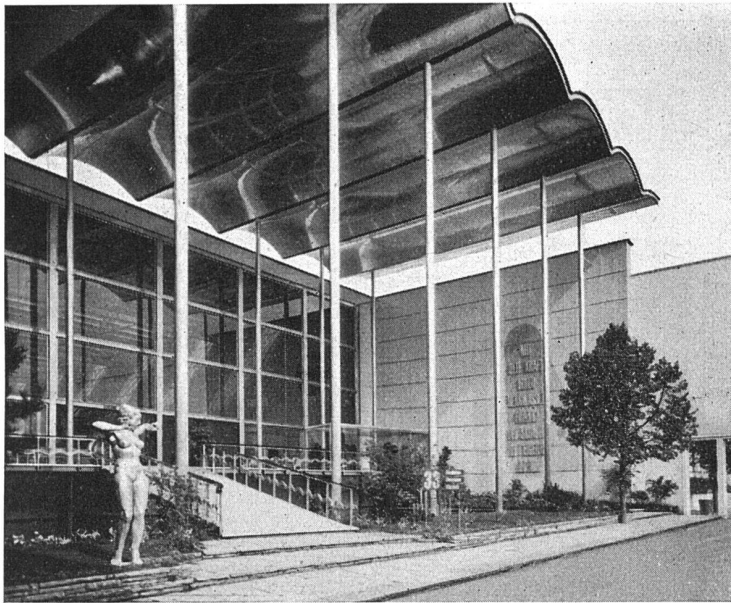
FLEXFLAM A.G., Zürich
SPLUGENSTRASSE 11 TELEPHON 3 99 85

JURASIT- VERPUTZ

Ausschliesslich mit **wasserabweisender
Eigenschaft**, in über 500 Nuancen erhältlich,
matte und intensive Farben • Für gekratzte Putze,
Kellen- oder Besenwurf, alle anderen Putzarten

Hervorragend bewährte Produkte

Terrazzo- & Jurasitwerke AG. Bärschwil



PREISWERK & ESSER

Eisen- und Metallbau
BASEL

Ausführung der Konstruktion
der Vorhalle des
Aluminiumpavillons

EISENKONSTRUKTIONEN

Eisenhoch- und Brückenbau · Behälter · Bunker · Silos · Treppen

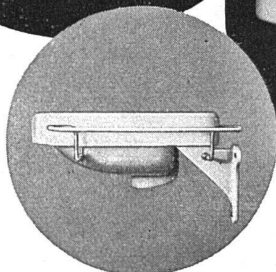
KÜEGSEGGER

„RODESIA“
und „CRETA“

*unsere beiden meist-
verkauften Modelle.*



Nr. 7140
Spezialkonsole
für verdeckte
Montage,
passend zu
unserem
Waschtisch
„Rodesia“



*Saber-Apparate sind
Spitzenleistungen*

SANITÄR-BEDARF A.-G., ZÜRICH 8,
KREUZSTRASSE 54

TELEPHON 4 67 33



Gummi ist dauerhaft, praktisch, gediegen der ideale Bodenbelag der modernen Zeit

Gleitsicher

Gummi ist der einzige Bodenbelag, der trotz seiner glatten Oberfläche höchste Gleitsicherheit gewährt, deshalb angenehm und sicher zu begehen ist und die Unfallgefahr stark vermindert.

Schalldämpfend

Gummi hat die Eigenschaft, Lärm zu „verschlucken“ und bietet deshalb in Treppenhäusern, Korridoren, Hallen und Arbeitsräumen eine sehr wohltuende Schalldämpfung (die bisher nur mit Stoffbelag möglich war).

Wirtschaftlich

Dank der glatten, porenfreien Oberfläche ist Gummi sehr billig und mühelos staubfrei und sauber zu halten und deshalb ein wirtschaftlicher und hygienischer Bodenbelag.

Die 3 Schweizer Fabriken für Gummibeläge

**Schweizerische
Draht- und Gummiwerke
Altdorf-Uri**

**Suhner & Co.
Draht-, Kabel- u. Gummiwerke
Herisau**

**A. G. R. & E. Huber
Kabel-, Draht- u. Gummiwerke
Pfäffikon-Zürich**

Lieferung und Verlegung durch Fachgeschäfte