

Objektyp: **Advertising**

Zeitschrift: **Das Werk : Architektur und Kunst = L'oeuvre : architecture et art**

Band (Jahr): **26 (1939)**

Heft 9: **Einzelheiten aus guten Pavillons der Schweizerischen
Landausstellung 1939**

PDF erstellt am: **11.08.2024**

Nutzungsbedingungen

Die ETH-Bibliothek ist Anbieterin der digitalisierten Zeitschriften. Sie besitzt keine Urheberrechte an den Inhalten der Zeitschriften. Die Rechte liegen in der Regel bei den Herausgebern. Die auf der Plattform e-periodica veröffentlichten Dokumente stehen für nicht-kommerzielle Zwecke in Lehre und Forschung sowie für die private Nutzung frei zur Verfügung. Einzelne Dateien oder Ausdrucke aus diesem Angebot können zusammen mit diesen Nutzungsbedingungen und den korrekten Herkunftsbezeichnungen weitergegeben werden. Das Veröffentlichen von Bildern in Print- und Online-Publikationen ist nur mit vorheriger Genehmigung der Rechteinhaber erlaubt. Die systematische Speicherung von Teilen des elektronischen Angebots auf anderen Servern bedarf ebenfalls des schriftlichen Einverständnisses der Rechteinhaber.

Haftungsausschluss

Alle Angaben erfolgen ohne Gewähr für Vollständigkeit oder Richtigkeit. Es wird keine Haftung übernommen für Schäden durch die Verwendung von Informationen aus diesem Online-Angebot oder durch das Fehlen von Informationen. Dies gilt auch für Inhalte Dritter, die über dieses Angebot zugänglich sind.

AUSSTELLUNGS-KALENDER

ORT	LOKAL	WERKE	DATUM
Aarau	Gewerbemuseum	Staatliche Kunstsammlung Staatliches Antiquariat mit Münzsammlung Gemäldeausstellung der Aargauer Künstler	} ständig 9. Sept. b. 1. Okt.
Basel	Gewerbemuseum	Das Hausmöbel	27. Aug. b. 1. Okt.
	Kunsthalle	Niklaus Stöcklin; jüngere deutsche Bildhauer	16. Sept. b. 15. Okt.
	Pro Arte Robert Klingele Aeschenvorstadt 36 Galerie Bettie Thommen Petersplatz 11	Bilder alter Meister — Schweizer Kunst des 19. und 20. Jahrh. Verkaufsstelle der Ortsgruppe Basel des SWB Fred Stauffer und Goghuf	ständig ständig 3.—30. September
Bern	Kunsthalle	Die Sturzenegger'sche Gemäldesammlung der Stadt St. Gallen	26. Aug. b. 24. Sept.
	Gewerbemuseum Kunsthandlung A. Klippstein Amthausgasse 16	Aufnahmen des techn. Arbeitsdienstes der kant. Baudirektion Alte und moderne Originalgraphik	6.—24. September
Chur	Kunsthaus	Oeffentliche Kunstsammlung Schweiz. Malerinnen (Malerei und Graphik)	ständig 16. Sept. b. 8. Okt.
Genf	Athénée	Jean Louis Gampert Exposition de jeunes artistes vivant à Paris	9 au 28 septembre 30 sept. au 19 oct.
	Musée d'Art et d'Histoire Musée Rath		
Lausanne	Musée Arlaud, 3, Riponne Galerie du Lion d'Or		
Luzern	Kunstmuseum	Ausstellung der GSMBA, Sektion Luzern, sowie Leihgaben auswärtiger Kunst aus luzernischem und schweiz. Privatbesitz	} September
Neuenburg	Galerie Léopold Robert	Exposition de Violette Niestlé, M.-G. Pellet, A. Locca et E. Tach	30 sept. au 29 oct.
Schaffhausen	Betz-Wirth, Ringkengässchen Museum zu Allerheiligen	Verkaufsstelle des Schweiz. Werkbundes Gedächtnisausstellung Tobias Stimmer zum 400. Geburtstag	ständig 10. Sept. b. 5. Nov.
St. Gallen	Kunstmuseum	Wirtschaftsbund bildender Künstler	2. Sept. b. 1. Okt.
Winterthur	Kunstmuseum	Werke von Hans Thoma aus schweizerischem Besitz	3. Sept. b. 8. Okt.
	Gewerbemuseum	Fachschule für das Metallgewerbe, Jubiläums-Ausstellung 1889—1939	24. Aug. b. 16. Sept.
Zürich	Kunstgewerbemuseum Ausstellungsstrasse 60 Kunsthaus	Sonderausstellung Schweizer Kunstgewerbe 1914—1939 «Zeichnen, Malen, Formen», II. Die Gegenwart	bis 5. November 26. Aug. b. 31. Okt.
	Graphische Sammlung der E. T. H.	Sammlung Schweizerische Graphik der Gegenwart	ständig 13. Mai b. 29. Okt.
	Galerie Aktuaryus Pelikanstrasse 3	Kollektivausstellung P. B. Barth, A. Neuschwander Auktionsvorbesichtigung: Moderne Graphik	4. Sept. b. 1. Okt. 8.—11. Oktober
	Galerie Talacker A.-G. Haus zur Spindel St. Peterstrasse 11	Gemälde alter Meister Ständige Verkaufs-Ausstellung von Arbeiten des Schweizer Kunstgewerbes und der Schweizer Heimindustrie	ständig } ständig
	Kunstsalon Wolfsberg Bederstrasse 109 Kunstsalon, vorm. Koller- Atelier, Feldeggstr. 89	Wertbeständige Kunst 30 Jahre Wolfsberg	ständig bis Ende Oktober
	Pestalozzianum, Beckenhofstr. Schweizer Baumuster-Centrale SBC, Talstr. 9, Börsenblock	Die Schweizer Schule in ihrer Vielgestalt Ständige Baumaterial- und Baumuster-Ausstellung	6. Mai b. 31. Okt. ständig, Eintritt frei 9—19, Sa. 9—17



Feine Beschläge

F. BENDER, ZÜRICH

Oberdorfstrasse 9 und 10 Telefon 27.192

Besichtigen Sie meine Ausstellung in der Bau-Centrale Zürich

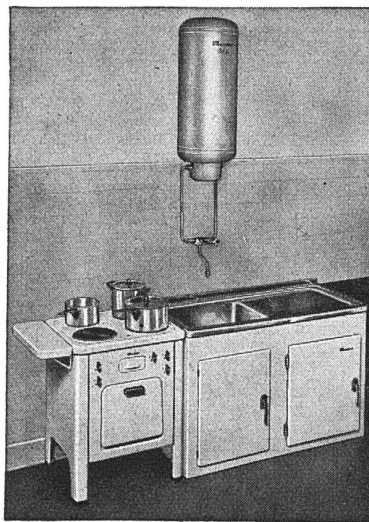


Architekt Zeichen- und Arbeitstisch

in Metallausführung mit Bügelfuss laut Abbildung
oder in Holz. Aufklappbares Reissbrett 86/120 und
100/150 cm, bis zu 60° verstellbar. Korpusblatt
50 cm breit. Sehr praktisch und beliebt.

Scholl

Zürich Poststr. 3 beim Paradeplatz Tel. 35.710



Einfach herrlich!

so lautet das Urteil jeder Hausfrau, die eine Thermo-
Küche mit Herd, Boiler und Kühlschrank-Spültrog be-
sitzt. Verlangen Sie unsere Prospekte u. Referenzen.

Therma

A.-G. Schwanden (Glarus)

Ausstellungsräume: Zürich, Sihlstr. 43 II; Bern, Monbijoustr. 47;
Lausanne, Rue Pichard 13

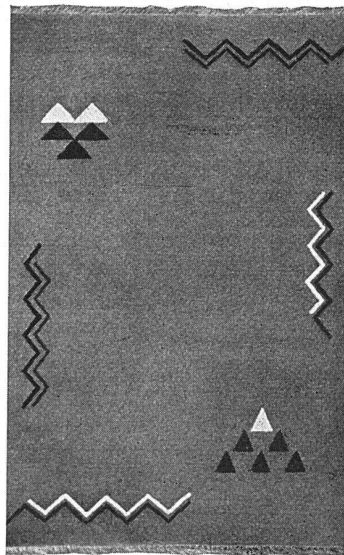


HORGEN- GLARUS

A.G. Möbelfabrik Horgen-Glarus
in Horgen

Schweiz. Teppichfabrik Ennenda

Telegramme: Tapis Ennenda
Telephon: Glarus 184



Orient
Nr. 658

SALON-TEPPICHE

Qualität «Schweizer Orient» bis 700 cm Breite, in beliebiger
Länge, feine, aparte, moderne Dessins, in Kolorit und
Musterung jedem Raum angepasst

Verlangen Sie stets «Schweizer Orient» mit Plombe u. Armbrust