

Objektyp: **Advertising**

Zeitschrift: **Das Werk : Architektur und Kunst = L'oeuvre : architecture et art**

Band (Jahr): **26 (1939)**

Heft 9: **Einzelheiten aus guten Pavillons der Schweizerischen
Landeausstellung 1939**

PDF erstellt am: **11.08.2024**

Nutzungsbedingungen

Die ETH-Bibliothek ist Anbieterin der digitalisierten Zeitschriften. Sie besitzt keine Urheberrechte an den Inhalten der Zeitschriften. Die Rechte liegen in der Regel bei den Herausgebern.

Die auf der Plattform e-periodica veröffentlichten Dokumente stehen für nicht-kommerzielle Zwecke in Lehre und Forschung sowie für die private Nutzung frei zur Verfügung. Einzelne Dateien oder Ausdrucke aus diesem Angebot können zusammen mit diesen Nutzungsbedingungen und den korrekten Herkunftsbezeichnungen weitergegeben werden.

Das Veröffentlichen von Bildern in Print- und Online-Publikationen ist nur mit vorheriger Genehmigung der Rechteinhaber erlaubt. Die systematische Speicherung von Teilen des elektronischen Angebots auf anderen Servern bedarf ebenfalls des schriftlichen Einverständnisses der Rechteinhaber.

Haftungsausschluss

Alle Angaben erfolgen ohne Gewähr für Vollständigkeit oder Richtigkeit. Es wird keine Haftung übernommen für Schäden durch die Verwendung von Informationen aus diesem Online-Angebot oder durch das Fehlen von Informationen. Dies gilt auch für Inhalte Dritter, die über dieses Angebot zugänglich sind.

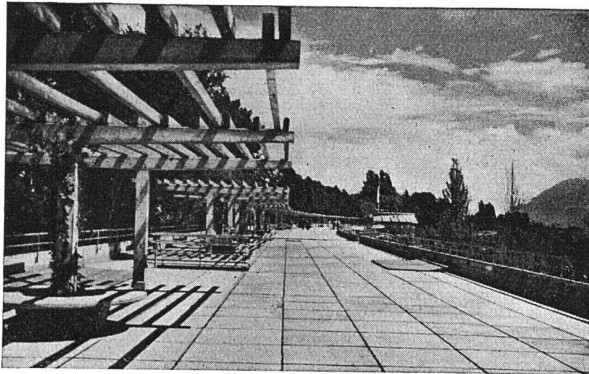


SchenkerStoren

Zürich
Telephon 5 46 50

Schönenwerd
Telephon 52

Knickarmstoren
Schaufenster-, Fenster- und
Terrassenstoren

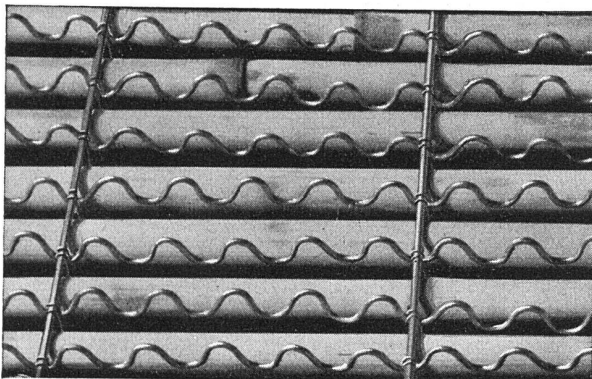


E. R. Zetter & Co., Solothurn

Naturasphalt von Travers

der nationale Baustoff für dauerhafte und wetterfeste
Isolations-, Trottoir- und Strassenbeläge. Jahrzehnte-
lange, erfolgreiche Erfahrungen

Gussasphalthisolierung
aus Naturasphalt von Travers



A. Hirt-Sturzenegger, Wil (St. Gallen)
Schilf- u. Schilfrabitz-Weberei, Schilfhourdisfabrik
Telephon 7 55

„ALPHA“-Spezialschilfrabitz + Patent
das erprobte neue Produkt mit der aussergewöhnlich
starken, elastischen Armierung für absolut rissfreie
Gipsdecken, Gewölbe, Säulen- u. Träger-
verkleidungen. Preis per m² Fr. 1.15. Ver-
langen Sie Auskunft, Muster und Refe-
renzen vom Alleinfabrikanten.



E. und A. Meier, Zürich 10

Dorfstrasse 19 Telephon 6 21 28

Holzbau

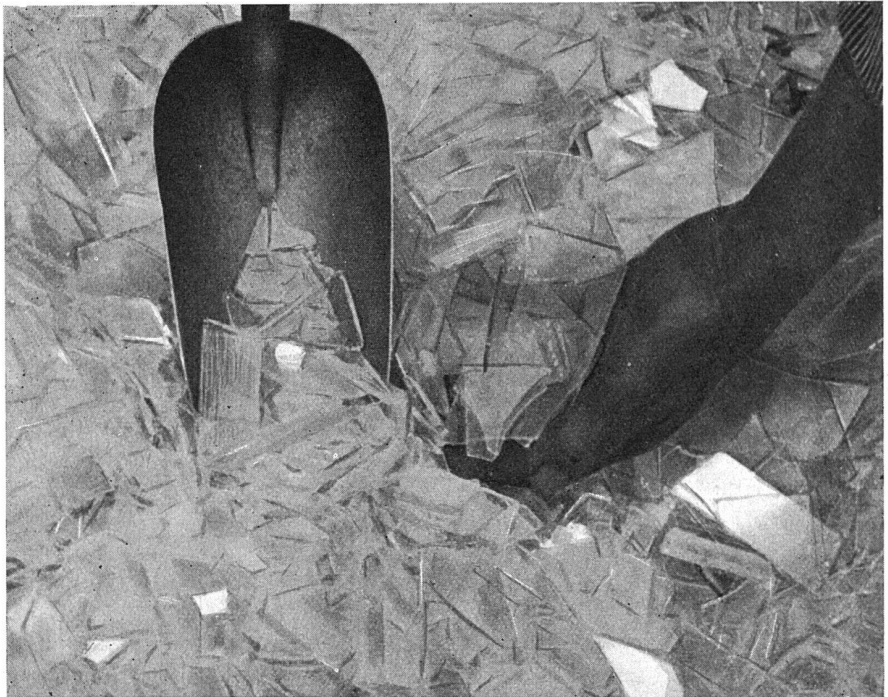
Knarrfreie Treppen. Aufsatteln von ausgelaufenen
Treppen. Holzbalkendecken bis 10 m Spannweite.
Brandbombensichere Dächer und Decken



Die Firmen, deren Inserate die nebenstehende Marke zeigen, sind
Aussteller in der öffentlichen Schweizer Baumuster-Centrale Zürich
Talstrasse 9, Börsenblock Eintritt frei: Montag bis Freitag 9-19, Samstag 9-17



Seit einigen Jahren wird Glasseide erfreulicherweise auch in der Schweiz hergestellt. Die Aufnahmen stammen aus der Glasspinnerei Cavin & Co., Zürich, in Adliswil



Glasscherben — das Ausgangsmaterial für die Herstellung von Glasseide



Stränge von Glasseide werden zu Matten zusammengelegt

der Büroräume des Neubaus der Schweiz. Rentenanstalt in Zürich und die Hörsäle und Laboratorien des Neubaus des Kantonalen Technikums in Winterthur, die beide mit Strahlungsheizung versehen sind, mit Glasseide isoliert.

Auch zur Wärmeisolierung der Böden von nicht unterkellerten oder Räumen über Kellern oder Durchfahrten wird Glasseide mit Vorteil verwendet.

C.

pavatex

Isolier	12 ¹ / ₂ und 16 mm
Bitumen	8 und 12 ¹ / ₂ mm
Halbhart	6 mm
Hart	3 ¹ / ₂ mm
Extra Hart	3 ¹ / ₂ mm
Bodenbelag	3 ¹ / ₂ mm

Die bekannte und bewährte
Schweizer
Holzfasen-Isolier-Bauplatte
PAVATEX AG. CHAM
 TELEPHON 4 74 46