

Objekttyp: **Advertising**

Zeitschrift: **Das Werk : Architektur und Kunst = L'oeuvre : architecture et art**

Band (Jahr): **26 (1939)**

Heft 11: **Der Stil der Landesausstellung : abschliessende Besprechung und Kritik**

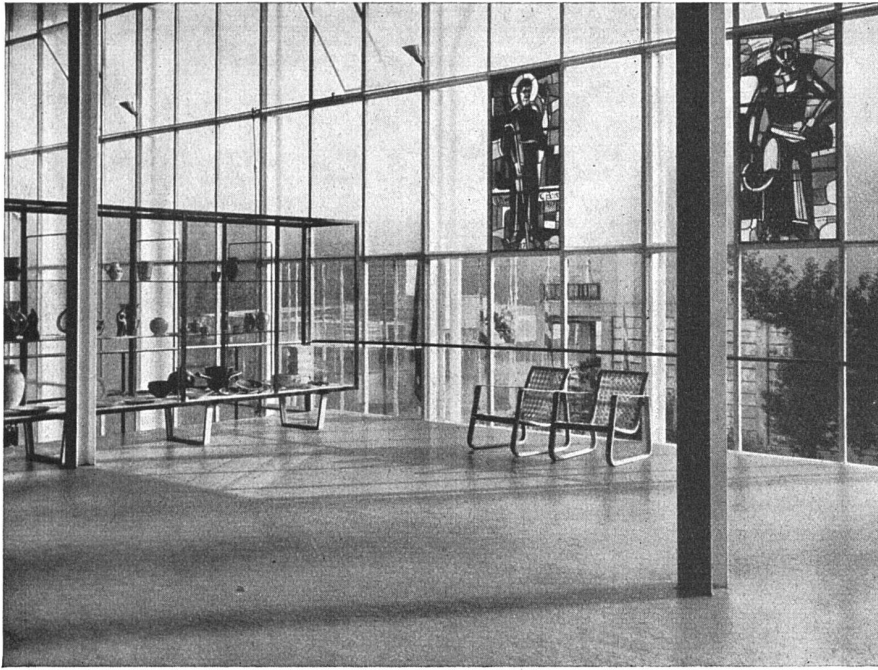
PDF erstellt am: **11.08.2024**

Nutzungsbedingungen


Die ETH-Bibliothek ist Anbieterin der digitalisierten Zeitschriften. Sie besitzt keine Urheberrechte an den Inhalten der Zeitschriften. Die Rechte liegen in der Regel bei den Herausgebern. Die auf der Plattform e-periodica veröffentlichten Dokumente stehen für nicht-kommerzielle Zwecke in Lehre und Forschung sowie für die private Nutzung frei zur Verfügung. Einzelne Dateien oder Ausdrucke aus diesem Angebot können zusammen mit diesen Nutzungsbedingungen und den korrekten Herkunftsbezeichnungen weitergegeben werden. Das Veröffentlichen von Bildern in Print- und Online-Publikationen ist nur mit vorheriger Genehmigung der Rechteinhaber erlaubt. Die systematische Speicherung von Teilen des elektronischen Angebots auf anderen Servern bedarf ebenfalls des schriftlichen Einverständnisses der Rechteinhaber.

Haftungsausschluss

Alle Angaben erfolgen ohne Gewähr für Vollständigkeit oder Richtigkeit. Es wird keine Haftung übernommen für Schäden durch die Verwendung von Informationen aus diesem Online-Angebot oder durch das Fehlen von Informationen. Dies gilt auch für Inhalte Dritter, die über dieses Angebot zugänglich sind.



**Pavillon Suisse
Paris 1937:**

 -Belagskombination
Marmolino auf Korkment

Millionen von Menschen schritten über die hier gezeigten Bodenbeläge hinweg
Nach Schluss dieser Ausstellungen fand das gleiche Material in Bauten erneut Verwendung


LINOLEUM GIUBIASCO

Zürich, SBC Talstr. 9

Ständige Ausstellung

Baumesse Gurtengasse 3, Bern

Schweizerische Landesausstellung 1939:

 - Belagskombination Walton Uni auf Korkment



Licht

Kraft

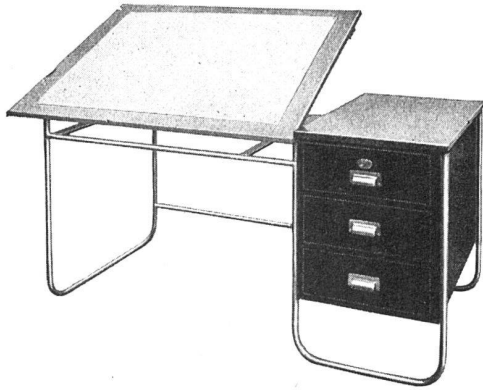
Telephon

Luftschutz-
Anlagen

G. Pfenninger & Co., Zürich

Telephon 71.110

Aegerlensstrasse 8



Architekt Zeichen- und Arbeitstisch

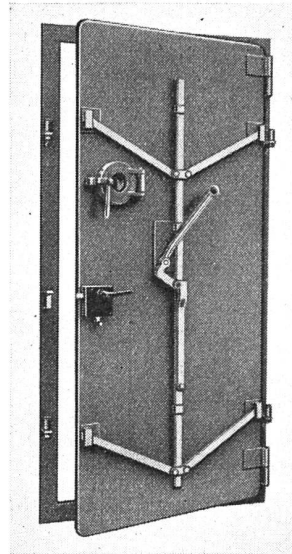
in Metallausführung mit Bügelfuss laut Abbildung oder in Holz. Aufklappbares Reissbrett 86/120 und 100/150 cm, bis zu 60° verstellbar. Korpusblatt 50 cm breit. Sehr praktisch und beliebt.

Scholl

Zürich Poststr. 3 beim Paradeplatz Tel. 35.710

Schutzraum- Türen

norm

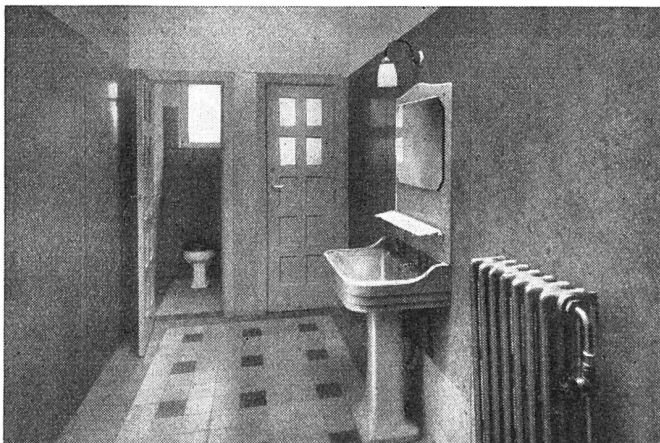


gasdicht,
splittersicher.
Normalgrösse
80/185 cm,
mit Zentralver-
schluss
von Fr. 195.— an,
zum Teil ab Lager.

Wir liefern ferner:
Fensterschutz-
deckel, Notaus-
stiegabschlüsse
usw.

Verlangen Sie Offerte.

Metallbau AG
Zürich-Albisrieden, Tel. 7.06.77



GLANZ Eternit- Special

Platten

sind leicht zu reinigen und auf jede Unterlage einfach zu montieren. Zweckmässige und hübsche Verkleidung von Toiletten.

GLANZ-ETERNIT A.-G.
NIEDERURNEN Tel. 416 71

AUSSTELLUNGS-KALENDER

ORT	LOKAL	WERKE	DATUM
Aarau	Gewerbemuseum		
Basel	Gewerbemuseum	Unsere Musikinstrumente — Bau, Klang, Entwicklung, Gebrauch	10. Dez. bis 4. Febr.
	Kunsthalle	Weihnachtsausstellung der Basler Künstler	2. bis 31. Dezember
	Pro Arte Robert Klingele Aeschenvorstadt 36 Galerie Bettie Thommen Petersplatz 11	Bilder alter Meister — Schweizer Kunst des 19. und 20. Jahrh. Verkaufsstelle der Ortsgruppe Basel des SWB Karl Hügin — René Auberjonois	ständig ständig 19. Nov. b. 15. Dez.
Bern	Kunsthalle	Weihnachtsausstellung bernischer Künstler Gesamtausstellung Victor Surbek	2. Dez. bis 14. Jan. 20. Jan. b. 25. Febr.
	Kunstmuseum Gewerbemuseum Kunsthändler A. Klippstein Amthausgasse 16	Meisterwerke der Basler und Berner Kunstmuseen Weihnachtsausstellung des bernischen Kleingewerbes Alte und moderne Originalgraphik	vom 21. Okt. an 1. bis 31. Dezember
Chur	Kunsthaus	Oeffentliche Kunstsammlung Weihnachtsausstellung Sektion Graubünden G.S.M.B.A. u. Gäste	ständig 3. bis 23. Dezember
Genf	Athénée	Grande collective de Noël	2 au 30 décembre
	Musée d'Art et d'Histoire Musée Rath		
Lausanne	Musée Arlaud, 3, Riponne Galerie du Lion d'Or	Exposition Paul Perrelet, artiste peintre, St-Légier/Vevey Exposition Gaston Vaudon, artiste peintre, Vevey	19 nov. au 3 déc. 7 au 22 décembre
Luzern	Kunstmuseum	Weihnachtsausstellung des Interessenverbandes freierwerbender Berufsmaler und Bildhauer der Stadt Luzern	} 3. bis 31. Dezember
Neuenburg	Galerie Léopold Robert	Sarah Jeannot, Marcelle Schinz, Edmond Bovet, Pierre Eugène, Bouvier, Léopold Guky, Maurice Mathy et Marcel North	} 3 au 31 décembre
Schaff- hausen	Betz-Wirth, Ringengässchen Museum zu Allerheiligen	Verkaufsstelle des Schweiz. Werkbundes Weihnachtsausstellung der Schaffhauser Künstler	ständig 19. Nov. b. 30. Dez.
St. Gallen	Kunstmuseum	Wettbewerbsausstellung: Die Stadt St. Gallen (für st. gallische Maler und Graphiker)	} Mitte Dezember bis Anfang Januar
Winterthur	Kunstmuseum	Dezemberausstellung der Künstlergruppe Winterthur	26. Nov. b. 31. Dez.
	Gewerbemuseum	Weihnachtsverkaufsausstellung Winterthurer Kunstgewerbe	26. Nov. b. 24. Dez.
Zürich	Kunstgewerbemuseum Ausstellungsstrasse 60 Kunsthaus	Weihnachtsverkaufsausstellung des Schweiz. Werkbundes SWB Zürcher Künstler, Graphisches Kabinett	26. Nov. b. 21. Dez. 25. Nov. bis 7. Jan.
	Graphische Sammlung der E. T. H.		
	Galerie Aktuaryus Pelikanstrasse 3 Galerie Talacker A.-G. Haus zur Spindel St. Peterstrasse 11	Weihnachtsausstellung Schweizer Maler (im Dezember Sonntags auch von 14—17 Uhr geöffnet) Gemälde alter Meister Ständige Verkaufsausstellung von Arbeiten des Schweizer Kunstgewerbes und der Schweizer Heimindustrie	} 26. Nov. bis 24. Dez. ständig ständig
	Kunstsalon Wolfsberg Bederstrasse 109 Kunstsalon, vorm. Koller- Atelier, Feldeggstr. 89 Pestalozzianum, Beckenhofstr.	Wertbeständige Kunst	ständig
	Schweizer Baumuster-Centrale SBC, Talstr. 9, Börsenblock	Das gute Jugendbuch, mit Verkauf in der Ausstellung Schweizerisches Schulwandbilderwerk Ständige Baumaterial- und Baumuster-Ausstellung	} 25. November bis Neujahr ständig, Eintritt frei 9—19, Sa. 9—17



Feine Beschläge

F. BENDER, ZÜRICH
Oberdorfstrasse 9 und 10 Telefon 27.192

Besichtigen Sie meine Ausstellung in der Bau-Centrale Zürich