

Objektyp: **Advertising**

Zeitschrift: **Das Werk : Architektur und Kunst = L'oeuvre : architecture et art**

Band (Jahr): **26 (1939)**

Heft 12: **Tonhalle und Kongresshaus Zürich**

PDF erstellt am: **13.07.2024**

### **Nutzungsbedingungen**

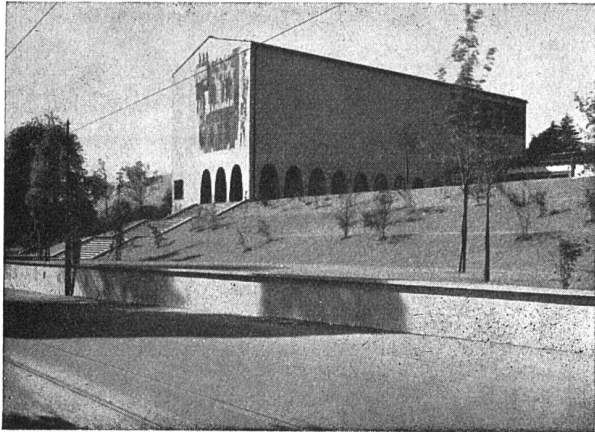
Die ETH-Bibliothek ist Anbieterin der digitalisierten Zeitschriften. Sie besitzt keine Urheberrechte an den Inhalten der Zeitschriften. Die Rechte liegen in der Regel bei den Herausgebern.

Die auf der Plattform e-periodica veröffentlichten Dokumente stehen für nicht-kommerzielle Zwecke in Lehre und Forschung sowie für die private Nutzung frei zur Verfügung. Einzelne Dateien oder Ausdrucke aus diesem Angebot können zusammen mit diesen Nutzungsbedingungen und den korrekten Herkunftsbezeichnungen weitergegeben werden.

Das Veröffentlichen von Bildern in Print- und Online-Publikationen ist nur mit vorheriger Genehmigung der Rechteinhaber erlaubt. Die systematische Speicherung von Teilen des elektronischen Angebots auf anderen Servern bedarf ebenfalls des schriftlichen Einverständnisses der Rechteinhaber.

### **Haftungsausschluss**

Alle Angaben erfolgen ohne Gewähr für Vollständigkeit oder Richtigkeit. Es wird keine Haftung übernommen für Schäden durch die Verwendung von Informationen aus diesem Online-Angebot oder durch das Fehlen von Informationen. Dies gilt auch für Inhalte Dritter, die über dieses Angebot zugänglich sind.



# VENTILATIONEN

## Luftkonditionierung

### Vollautomatische Luftkonditionierungsanlage

im neuen Bundesarchiv in Schwyz  
Architekt: J. Beeler, Stockerstrasse 3  
Zürich



## VENTILATOR A.-G. STÄFA

Gegründet 1890 Telephon 93 01 36 (Technisches Bureau Zürich, Bahnhofquai 15, Telephon 7 01 05)

**Ausschliessliche Spezialfabrik für Ventilatorenbau und lufotechnische Anlagen**

**AMTSHAUS  
KONGRESS**

REX-Oberteile ohne Reparaturen

BELCO-Wandbatterie  
-Kongress-, ganz glatte Form

Halboffener Überlaufkanal,  
beste Reinigung

Schräge Wulst,  
Keine Wasserreste

Direktsiphon,  
dem Becken angepasst

Verdeckte Konsolen.  
Zwangsläufige Wasserführung

Grösse 55 x 43 cm

Patente

**BAMBERGER LEROI & CO. A.G.**  
ZÜRICH STAUFFACHERQUAI 42-44

**In jedem Jahrhundert**  
war die Wandbekleidung der erste Schritt, um einen  
Raum wohnlich zu gestalten. Für zeitgemässe  
Tapeten, Vorhänge, Wand- und Möbelstoffe ist  
**Tapeten Spörri** führend.  
Zürich Füsslistrasse 6 Telephon 36660