

Objektyp: **Advertising**

Zeitschrift: **Das Werk : Architektur und Kunst = L'oeuvre : architecture et art**

Band (Jahr): **26 (1939)**

Heft 12: **Tonhalle und Kongresshaus Zürich**

PDF erstellt am: **14.08.2024**

Nutzungsbedingungen

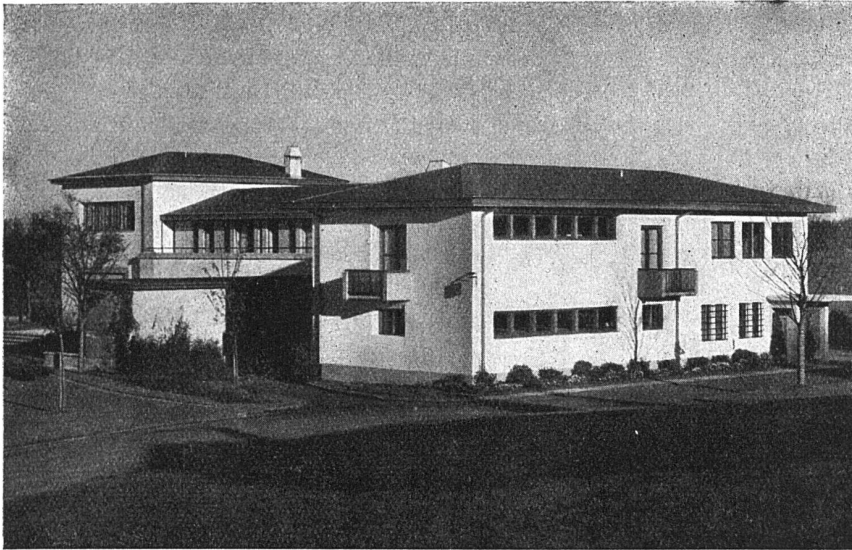
Die ETH-Bibliothek ist Anbieterin der digitalisierten Zeitschriften. Sie besitzt keine Urheberrechte an den Inhalten der Zeitschriften. Die Rechte liegen in der Regel bei den Herausgebern.

Die auf der Plattform e-periodica veröffentlichten Dokumente stehen für nicht-kommerzielle Zwecke in Lehre und Forschung sowie für die private Nutzung frei zur Verfügung. Einzelne Dateien oder Ausdrucke aus diesem Angebot können zusammen mit diesen Nutzungsbedingungen und den korrekten Herkunftsbezeichnungen weitergegeben werden.

Das Veröffentlichen von Bildern in Print- und Online-Publikationen ist nur mit vorheriger Genehmigung der Rechteinhaber erlaubt. Die systematische Speicherung von Teilen des elektronischen Angebots auf anderen Servern bedarf ebenfalls des schriftlichen Einverständnisses der Rechteinhaber.

Haftungsausschluss

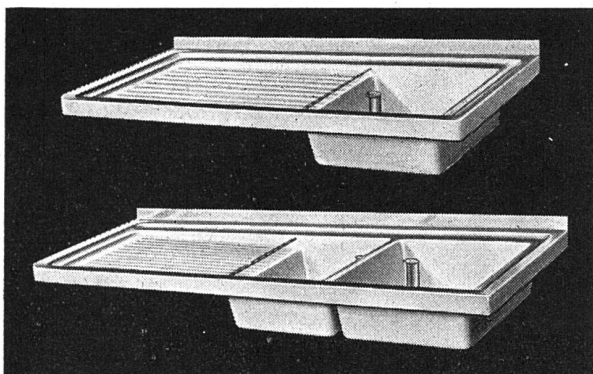
Alle Angaben erfolgen ohne Gewähr für Vollständigkeit oder Richtigkeit. Es wird keine Haftung übernommen für Schäden durch die Verwendung von Informationen aus diesem Online-Angebot oder durch das Fehlen von Informationen. Dies gilt auch für Inhalte Dritter, die über dieses Angebot zugänglich sind.



Klubhaus Golf- und
Country-Club Zürich
Architekten:
Henauer & Witschi, Zürich

Eine Eternit-Schieferbedachung ist nicht nur bester Schutz, sondern auch Zierde eines Gebäudes

Eternit A. G. Niederurnen Telephone 41555



Walter Franke, Aarburg (Aarg.) Tel. 7 34 20
Spezialfabrik für Spültische aus rostfreiem
Chromnickelstahl

«FRANKON»-Aufwaschtische

sind vollkommen nahtlos. Neues, schönes Rahmen-
profil mit stark vertieftem Tropfteil. Besonders gün-
stige Serienspültische ab Lager. Spültische nach
Spezialmassen innert wenigen Tagen lieferbar.

Ständige Ausstellung: Schweiz. Baumuster-Centrale,
Zürich, Talstr. 9; Bau-Messe, Bern, Gurtengasse 3
Nähere Angaben im Schweiz. Baukatalog



WALO BERTSCHINGER
Bauunternehmung Zürich
Abteilung Spezialbetonbeläge

Ausführung in Kieserling Spezialbeton „DUROCRET“

122