

# Doppelwohnhaus auf dem Bruderholz in Basel : Architekt H. Mühly, Basel

Objektyp: **Group**

Zeitschrift: **Das Werk : Architektur und Kunst = L'oeuvre : architecture et art**

Band (Jahr): **26 (1939)**

Heft 1

PDF erstellt am: **15.09.2024**

## **Nutzungsbedingungen**

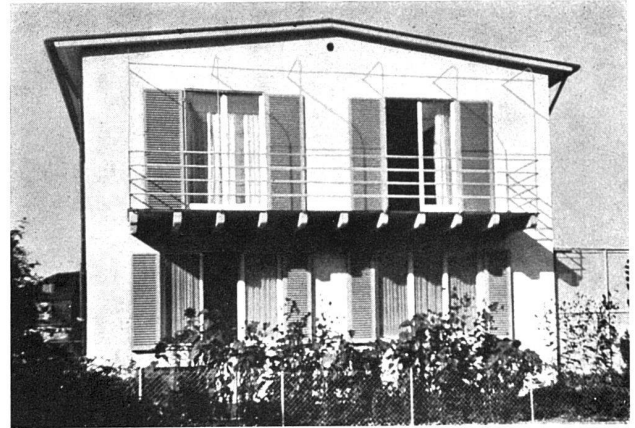
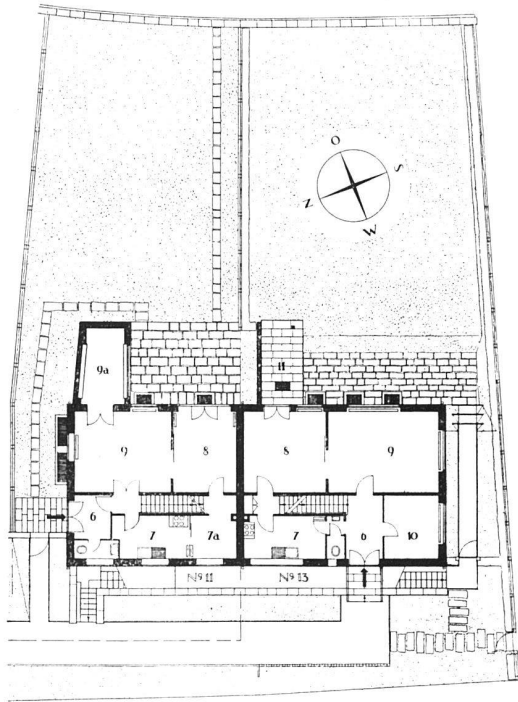
Die ETH-Bibliothek ist Anbieterin der digitalisierten Zeitschriften. Sie besitzt keine Urheberrechte an den Inhalten der Zeitschriften. Die Rechte liegen in der Regel bei den Herausgebern.

Die auf der Plattform e-periodica veröffentlichten Dokumente stehen für nicht-kommerzielle Zwecke in Lehre und Forschung sowie für die private Nutzung frei zur Verfügung. Einzelne Dateien oder Ausdrucke aus diesem Angebot können zusammen mit diesen Nutzungsbedingungen und den korrekten Herkunftsbezeichnungen weitergegeben werden.

Das Veröffentlichen von Bildern in Print- und Online-Publikationen ist nur mit vorheriger Genehmigung der Rechteinhaber erlaubt. Die systematische Speicherung von Teilen des elektronischen Angebots auf anderen Servern bedarf ebenfalls des schriftlichen Einverständnisses der Rechteinhaber.

## **Haftungsausschluss**

Alle Angaben erfolgen ohne Gewähr für Vollständigkeit oder Richtigkeit. Es wird keine Haftung übernommen für Schäden durch die Verwendung von Informationen aus diesem Online-Angebot oder durch das Fehlen von Informationen. Dies gilt auch für Inhalte Dritter, die über dieses Angebot zugänglich sind.

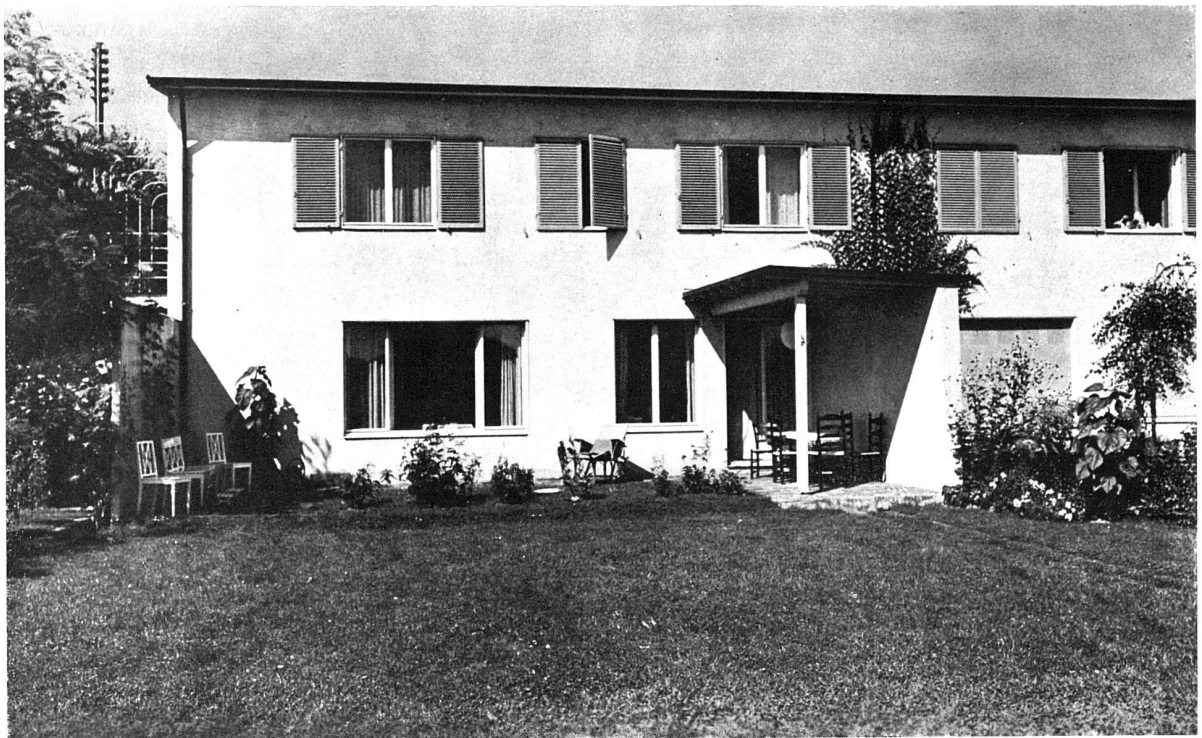
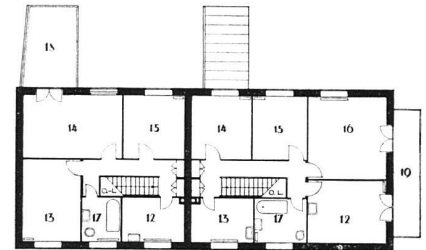
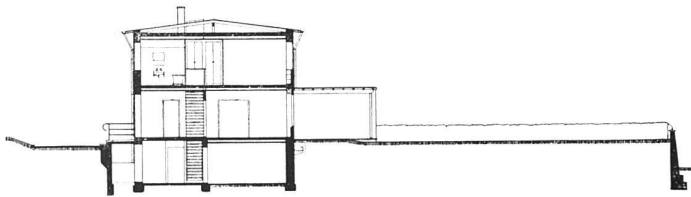


Ansicht aus Süd-Südwest; unten Ansicht aus Südosten

Doppelwohnhaus auf dem Bruderholz in Basel  
H. Mähly, Architekt BSA, Basel

Grundrisse und Schnitt 1:400

links Erdgeschoss und Situation: 6 Vorplatz, 7 Küche, 7a Office, 8 Esszimmer, 9 Wohnzimmer, 9a Schreibzimmer, 10 Arbeitszimmer, 11 Veranda  
rechts unten Obergeschoss: 12–16 Schlafzimmer, 17 Bad, 18 Terrasse, 19 Balkon, O. L. Oberlicht





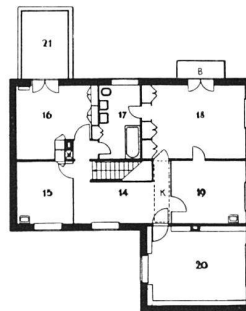
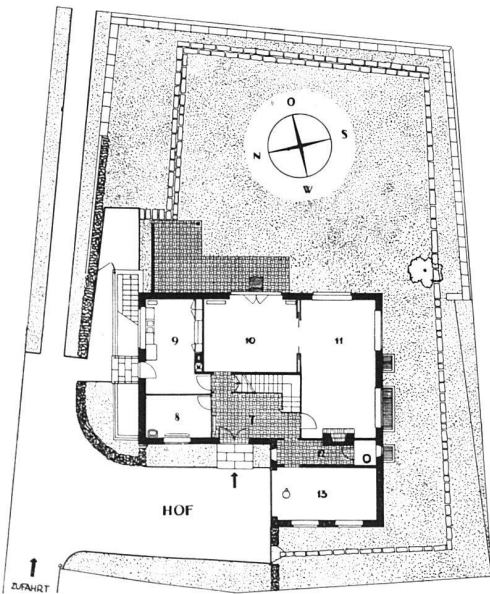
Ostseite

Haus L. auf dem Bruderholz in Basel H. Mähly, Architekt BSA, Basel  
 Situierung: Völlig freie Lage nach Osten und Süden. Verbindung mit der Verkehrsstrasse durch eine ca. 30 m lange Zufahrt. Konstruktion und Material: Backsteinbau mit Weisskalkabrieb. Ziegelwalmdach mit innerer Faserplatten-Isolierung. Bodenbeläge der Wohn- und Schlafräume Pitschpiniere. Oelheizung. Zahlreiche Wandschränke. Wäscheaufzug von der Waschküche bis zum Schlafgeschoss. Bauzeit und Baukosten: Bezug im Herbst 1934. Kosten pro Kubikmeter Fr. 69,90.

Seite 24:

Doppelwohnhaus auf dem Bruderholz in Basel  
 H. Mähly, Architekt BSA, Basel

Situierung: Die Häuser geniessen nach Südosten einen unverbaubaren Ausblick in den Jura. Die Hauseingänge liegen auf der Nord- und Nordwestseite. Das Haus links fängt mit dem vorgebauten kleinen Zimmer die Südsonne auf, das davorliegende Plattenhöfchen ist vor dem Einblick der Nachbarn geschützt. Konstruktion und Material: Backsteinbau mit ungestrichenem Weisskalkabrieb. Flachgeneigtes Bandkupferdach. Oberlicht über der Treppe. Böden in den Wohnzimmern Buchenlangriemen, im ganzen ersten Stock Inlaid auf Holzgebälk. Bauzeit und Baukosten: Bezug im Herbst 1934. Kubikmeterpreis Fr. 58,90 für das grössere Haus, Fr. 62,50 für das kleine Haus.



Grundriss Haus L. 1:400

Erdgeschoss mit Situation: 7 Vorplatz, 8 Mädchenzimmer, 9 Küche, 10 Esszimmer, 11 Wohnzimmer, 12 Garderobe, 13 Garage

Erster Stock: 14 Flur, 15 Gästezimmer, 16 Sohn, 17 Bad, WC, 18 Damenzimmer, 19 Herrenzimmer, 20 Studierzimmer, 21 Terrasse, K Kippstreppe, B Balkon, W Wäscheschacht

Fotos: W. Dierks, Basel