

Objektyp: **Advertising**

Zeitschrift: **Das Werk : Architektur und Kunst = L'oeuvre : architecture et art**

Band (Jahr): **26 (1939)**

Heft 2

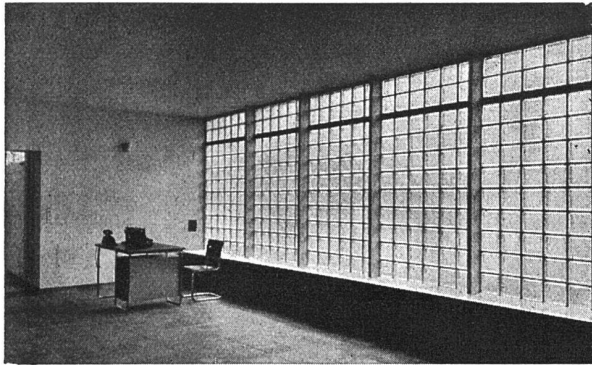
PDF erstellt am: **15.09.2024**

Nutzungsbedingungen

Die ETH-Bibliothek ist Anbieterin der digitalisierten Zeitschriften. Sie besitzt keine Urheberrechte an den Inhalten der Zeitschriften. Die Rechte liegen in der Regel bei den Herausgebern. Die auf der Plattform e-periodica veröffentlichten Dokumente stehen für nicht-kommerzielle Zwecke in Lehre und Forschung sowie für die private Nutzung frei zur Verfügung. Einzelne Dateien oder Ausdrucke aus diesem Angebot können zusammen mit diesen Nutzungsbedingungen und den korrekten Herkunftsbezeichnungen weitergegeben werden. Das Veröffentlichen von Bildern in Print- und Online-Publikationen ist nur mit vorheriger Genehmigung der Rechteinhaber erlaubt. Die systematische Speicherung von Teilen des elektronischen Angebots auf anderen Servern bedarf ebenfalls des schriftlichen Einverständnisses der Rechteinhaber.

Haftungsausschluss

Alle Angaben erfolgen ohne Gewähr für Vollständigkeit oder Richtigkeit. Es wird keine Haftung übernommen für Schäden durch die Verwendung von Informationen aus diesem Online-Angebot oder durch das Fehlen von Informationen. Dies gilt auch für Inhalte Dritter, die über dieses Angebot zugänglich sind.



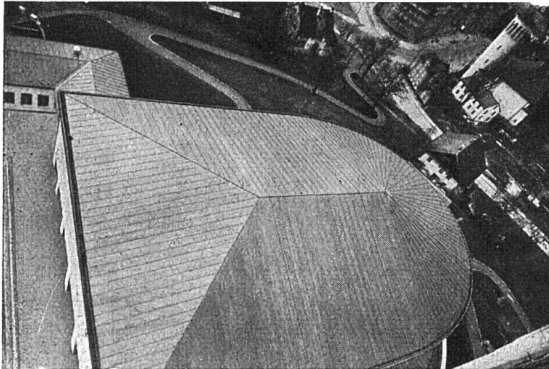
Rob. Looser & Cie., Zürich

Badenerstrasse 41 Telephon 3 72 95

Luxfer Glashohlsteine Nr. 160 R

Glaswand im Verwaltungsgebäude der Firma
Hoffmann, La Roche & Cie., Basel
Architekt Professor O. R. Salvisberg BSA

Flachdach, ausgeführt in Gussasphalt
2 cm, aus Naturasphalt von Travers



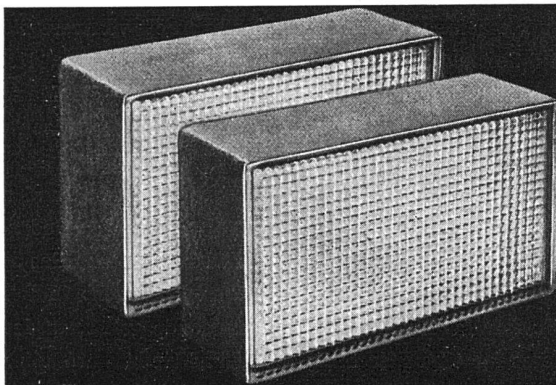
Jakob Scherrer, Zürich 2

Allmendstrasse 7 Telephon 5 79 80

Spenglerei

Kittlose Verglasungen, Bleirohrfabrik
Gitterroste

Kupferbedachung
Kirche Zürich-Wollishofen



Insulux-Vacuum-Glasbausteine

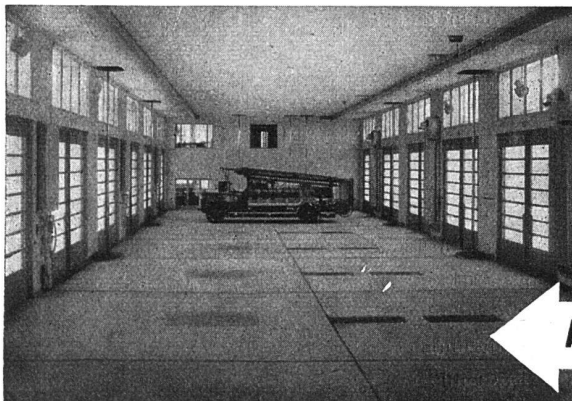
für

lichtdurchlässige
Wärme und Schall
hochisolierende Glasbauwände

Vertrieb durch Baumaterialhandel

JURG F. WEBER, DIPL.-ING.

Krähbühlstr. 122 Zürich 7 Tel. 4 35 42



WALO BERTSCHINGER

Bauunternehmung Zürich
Abteilung Spezialbetonbeläge

Ausführung in Kieserling Spezialbeton „DUROCRET“

123

Die Firmen, deren Inserate die nebenstehende Marke zeigen, sind
Aussteller in der öffentlichen Schweizer Baumuster-Centrale Zürich
Talstrasse 9, Börsenblock Eintritt frei: Montag bis Freitag 9-19, Samstag 9-17

