

Eglise protestante de Villeret (Ct. Berne) : architecte Ch. Kleiber

Objektyp: **Group**

Zeitschrift: **Das Werk : Architektur und Kunst = L'oeuvre : architecture et art**

Band (Jahr): **26 (1939)**

Heft 3

PDF erstellt am: **13.07.2024**

Nutzungsbedingungen

Die ETH-Bibliothek ist Anbieterin der digitalisierten Zeitschriften. Sie besitzt keine Urheberrechte an den Inhalten der Zeitschriften. Die Rechte liegen in der Regel bei den Herausgebern.

Die auf der Plattform e-periodica veröffentlichten Dokumente stehen für nicht-kommerzielle Zwecke in Lehre und Forschung sowie für die private Nutzung frei zur Verfügung. Einzelne Dateien oder Ausdrucke aus diesem Angebot können zusammen mit diesen Nutzungsbedingungen und den korrekten Herkunftsbezeichnungen weitergegeben werden.

Das Veröffentlichen von Bildern in Print- und Online-Publikationen ist nur mit vorheriger Genehmigung der Rechteinhaber erlaubt. Die systematische Speicherung von Teilen des elektronischen Angebots auf anderen Servern bedarf ebenfalls des schriftlichen Einverständnisses der Rechteinhaber.

Haftungsausschluss

Alle Angaben erfolgen ohne Gewähr für Vollständigkeit oder Richtigkeit. Es wird keine Haftung übernommen für Schäden durch die Verwendung von Informationen aus diesem Online-Angebot oder durch das Fehlen von Informationen. Dies gilt auch für Inhalte Dritter, die über dieses Angebot zugänglich sind.

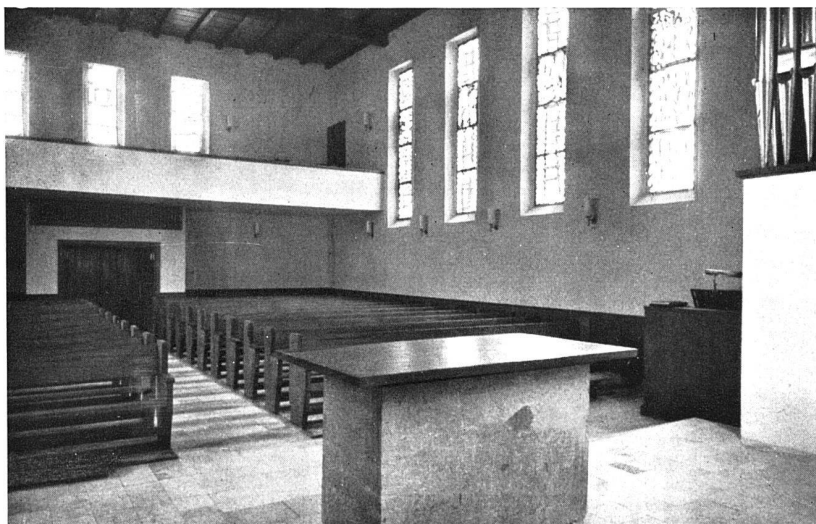
Eglise protestante
de Villeret (Ct. de Berne)
Charles Kleiber,
architecte FAS, Moutier

Le projet est le résultat d'un
concours restreint (janvier 1936) où
il a obtenu le 1er rang. Le projet
a été exécuté sans modifications
importantes.



Angle est
en bas: Intérieur vers la tribune

Photographies: P. Nicolet, St-Imier



Construction:

Maçonnerie apparente en pierre calcaire de St-Imier, 50 cm d'épaisseur, y compris un revêtement de 12 cm en briques cuites à l'intérieur. Plafond en bois avec poutres apparentes.

Les vitraux ont été exécutés par Labouret, verrier à Paris, et dessinés par H. Vermeil, Paris; système verre taillé et béton. (Voir Illustration no. de Noël 1936.) Sujets dans le chœur: L'Ascension (6 x 1,5 m). Fenêtres latérales: Les quatre évangélistes et quatre symboles. Le médaillon (tête de Christ) en relief devant le font baptismal a été fait par M. Léon Perrin de La Chaux-de-Fonds; orgue de Kuhn S. A., Männedorf, d'après le projet de M. Schneider, expert à La Chaux-de-Fonds; les cloches ont été fournies par la Maison Ruetschi S. A. à Aarau; l'horloge a été construite par l'Ecole d'horlogerie de St-Imier et de Neuchâtel.



Eglise protestante de Villeret
Charles Kleiber, architecte FAS, Moutier



Intérieur vers le chœur

Installation des chauffages à l'air avec aérochauffeur électrique (Sulzer frères et Société des Forces électriques de la Goule à St-Imier). Les autres travaux ont été exécutés par les artisans de Villeret et de St-Imier. Travail de chômage avec subventions de la Confédération et du Canton.