

Objektyp: **Advertising**

Zeitschrift: **Das Werk : Architektur und Kunst = L'oeuvre : architecture et art**

Band (Jahr): **26 (1939)**

Heft 3

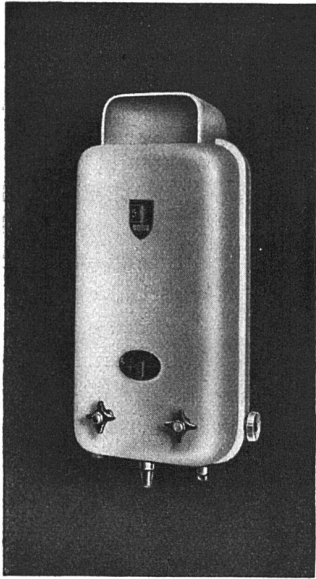
PDF erstellt am: **11.08.2024**

Nutzungsbedingungen

Die ETH-Bibliothek ist Anbieterin der digitalisierten Zeitschriften. Sie besitzt keine Urheberrechte an den Inhalten der Zeitschriften. Die Rechte liegen in der Regel bei den Herausgebern. Die auf der Plattform e-periodica veröffentlichten Dokumente stehen für nicht-kommerzielle Zwecke in Lehre und Forschung sowie für die private Nutzung frei zur Verfügung. Einzelne Dateien oder Ausdrucke aus diesem Angebot können zusammen mit diesen Nutzungsbedingungen und den korrekten Herkunftsbezeichnungen weitergegeben werden. Das Veröffentlichen von Bildern in Print- und Online-Publikationen ist nur mit vorheriger Genehmigung der Rechteinhaber erlaubt. Die systematische Speicherung von Teilen des elektronischen Angebots auf anderen Servern bedarf ebenfalls des schriftlichen Einverständnisses der Rechteinhaber.

Haftungsausschluss

Alle Angaben erfolgen ohne Gewähr für Vollständigkeit oder Richtigkeit. Es wird keine Haftung übernommen für Schäden durch die Verwendung von Informationen aus diesem Online-Angebot oder durch das Fehlen von Informationen. Dies gilt auch für Inhalte Dritter, die über dieses Angebot zugänglich sind.



Heisses Wasser billiger

durch Soha-5-Schnellwassererhitzer der kleine, sparsame Hochleistungsapparat für Küche und Toilette etc.

Neues, formschönes Gehäuse, feuervermahlert. Vorderwand zur Kontrolle der Innenteile leicht abnehmbar. / Selbsttätiger Gasmengenbegrenzer, verhindert ein Ueberschreiten der normalen Gasmenge. / Wärmewähler, mit einem Griff gewünschte Wassertemperatur einstellbar.

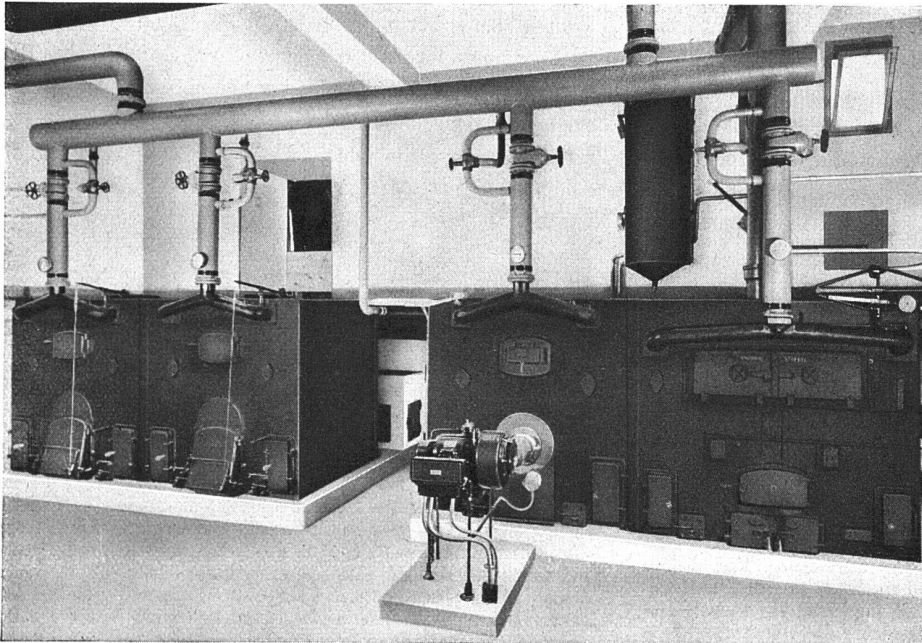


O. Sommerhalder, Zürich 6

Gasapparatefabrik Milchbuckstrasse 15 Telephon 61667

STREBEL

Werk Rothrist (Aargau)



Der Strebel-Spezial-Langscheitholzessel neben Strebel-Koks- und Oel-Grosskesseln in der Kaserne in Chur



Strebel-Eca-Kessel machen die Erstellung teurer Podeste über den Kesseln überflüssig, weil sie oben begeh- und befahrbar sind.