

Objektyp: **Advertising**

Zeitschrift: **Das Werk : Architektur und Kunst = L'oeuvre : architecture et art**

Band (Jahr): **26 (1939)**

Heft 3

PDF erstellt am: **11.08.2024**

Nutzungsbedingungen

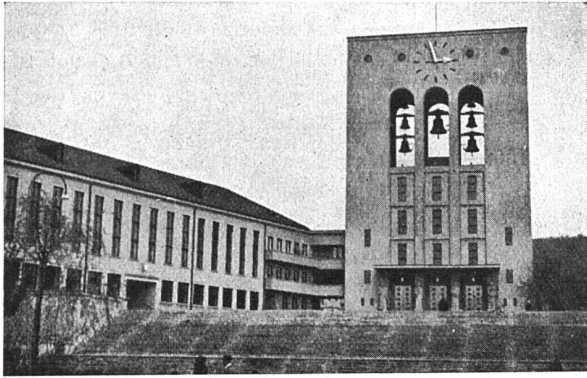
Die ETH-Bibliothek ist Anbieterin der digitalisierten Zeitschriften. Sie besitzt keine Urheberrechte an den Inhalten der Zeitschriften. Die Rechte liegen in der Regel bei den Herausgebern.

Die auf der Plattform e-periodica veröffentlichten Dokumente stehen für nicht-kommerzielle Zwecke in Lehre und Forschung sowie für die private Nutzung frei zur Verfügung. Einzelne Dateien oder Ausdrucke aus diesem Angebot können zusammen mit diesen Nutzungsbedingungen und den korrekten Herkunftsbezeichnungen weitergegeben werden.

Das Veröffentlichen von Bildern in Print- und Online-Publikationen ist nur mit vorheriger Genehmigung der Rechteinhaber erlaubt. Die systematische Speicherung von Teilen des elektronischen Angebots auf anderen Servern bedarf ebenfalls des schriftlichen Einverständnisses der Rechteinhaber.

Haftungsausschluss

Alle Angaben erfolgen ohne Gewähr für Vollständigkeit oder Richtigkeit. Es wird keine Haftung übernommen für Schäden durch die Verwendung von Informationen aus diesem Online-Angebot oder durch das Fehlen von Informationen. Dies gilt auch für Inhalte Dritter, die über dieses Angebot zugänglich sind.



**Glockengiesserei Rüetschi A. G.
Aarau**

**Kirchenglocken
Statuen und Bildguss**

Geläute der Pauluskirche Zürich-Unterstrass. Kombination G, B, c, d, es, f, g. Totalgewicht an Bronze 17 556 kg

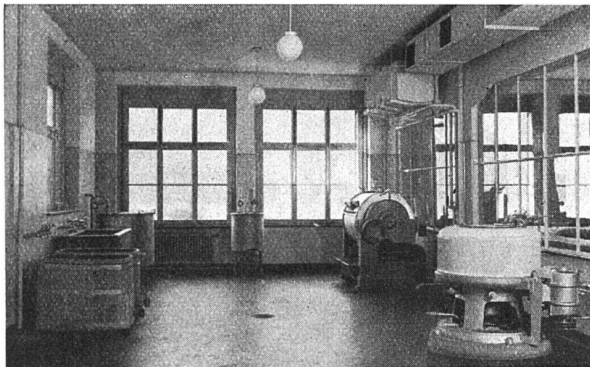


Fränkel & Voellmy A. G., Basel

Rosentalstrasse 51 Telefon 28935

Bauschreinerei und Möbelfabrik

Fertigstellung des Täfers im Empfangszimmer des Kantonalbankgebäudes Basel. Architekt F. Beckmann BSA. Schreinerarbeit von uns ausgeführt.

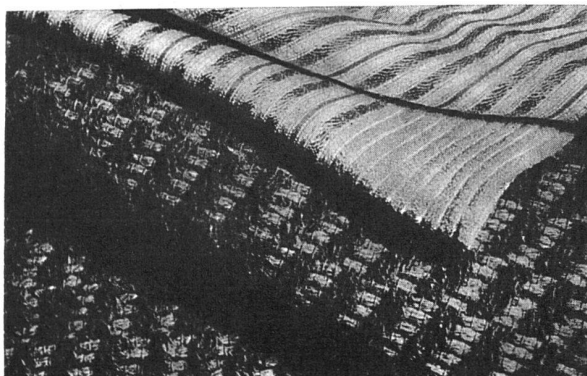


Joh. Müller, Rüti (Zürich)

Fabrik für Zentralheizungen A.-G.

Gegr. 1878 Rüti Tel. 30 Filiale Zürich Tel. 65890

Mechanische Dampfwäschereianlage
Kuranstalt «Ländli», Oberägeri



**Schweizerischer Werkbund SWB
Zentralsekretariat Zürich**

Börsenstrasse 10, Telefon 57742

Sprechstunde Montag bis Freitag von 9 bis 11 Uhr

Nachweis von Bezugsquellen für handgewobene
Textilien (Bodenteppiche, Wand-, Möbel-, Vorhang-
stoffe etc.)