

Objektyp: **Advertising**

Zeitschrift: **Das Werk : Architektur und Kunst = L'oeuvre : architecture et art**

Band (Jahr): **27 (1940)**

Heft 5: **Tessiner Heft**

PDF erstellt am: **12.07.2024**

### **Nutzungsbedingungen**

Die ETH-Bibliothek ist Anbieterin der digitalisierten Zeitschriften. Sie besitzt keine Urheberrechte an den Inhalten der Zeitschriften. Die Rechte liegen in der Regel bei den Herausgebern. Die auf der Plattform e-periodica veröffentlichten Dokumente stehen für nicht-kommerzielle Zwecke in Lehre und Forschung sowie für die private Nutzung frei zur Verfügung. Einzelne Dateien oder Ausdrucke aus diesem Angebot können zusammen mit diesen Nutzungsbedingungen und den korrekten Herkunftsbezeichnungen weitergegeben werden. Das Veröffentlichen von Bildern in Print- und Online-Publikationen ist nur mit vorheriger Genehmigung der Rechteinhaber erlaubt. Die systematische Speicherung von Teilen des elektronischen Angebots auf anderen Servern bedarf ebenfalls des schriftlichen Einverständnisses der Rechteinhaber.

### **Haftungsausschluss**

Alle Angaben erfolgen ohne Gewähr für Vollständigkeit oder Richtigkeit. Es wird keine Haftung übernommen für Schäden durch die Verwendung von Informationen aus diesem Online-Angebot oder durch das Fehlen von Informationen. Dies gilt auch für Inhalte Dritter, die über dieses Angebot zugänglich sind.

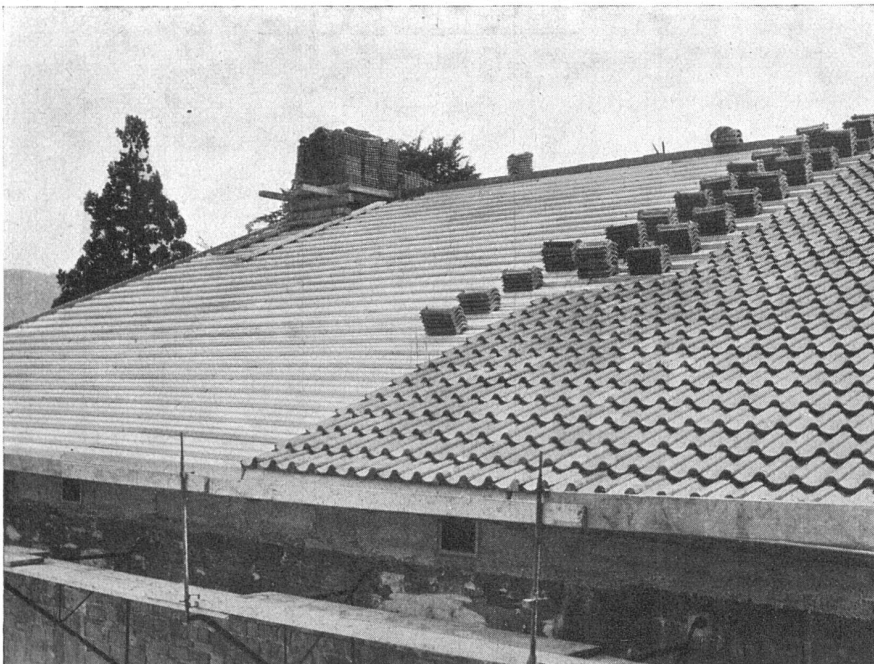


Fenster für einfache und  
doppelte Verglasung  
Schaufensteranlagen  
Glasabschlusswände  
Windfangtüren  
Schalterwände

Ausführung in Eisen und Metall

# PREISWERK & ESSER, BASEL

Eisen- und Metallbau

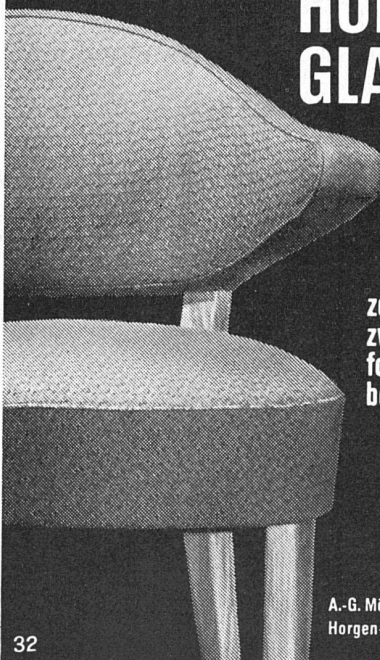


Das Eternitrippen-Unterdach  
für Ziegel schafft Abhilfe;  
die Gefahr der Lattenfäulnis  
ist behoben und eindringende  
Nässe tritt nicht mehr auf.

Neue katholische Kirche in  
Aarau.

**Eternit** A.G. NIEDERURNEN TELEPHON 415 55

**SBC**  
AUSSTELLER



**HORGEN  
GLARUS**

zeitgemäss  
zweckmässig  
formschön  
bequem

A.-G. Möbelfabrik  
Horgen-Glarus in Horgen

32

EINGETRAGENE INSERATFORM



**Pythagoras**

die neuen, hochtransparenten  
**Detail-Zeichenpapiere**  
sind bestes Schweizerfabrikat und  
vielfach erprobt. In fünf verschie-  
denen Stärken erhältlich. Bitte  
verlangen Sie das neue Muster-  
buch TP3a

**Scholl**

Zürich Poststr. 3 beim Paradeplatz Tel. 35.710

**Vitrofil**

**GLASSEIDE  
ISOLIERUNGEN**

**Wärme-, Kälte-, Schall-  
und Feuerschutz**

**CAVIN & CO · ZÜRICH**  
GLASSPINNEREI  
Talstrasse 15 · Tel. 7 23 95  
Fabrik in Adliswil (Zürich)

**SBC  
AUSSTELLER**



*Möbelstoffe*

und deren Verarbeitung sind Vertrauens-  
sache. Schenken Sie uns Ihr Vertrauen,  
wir werden es rechtfertigen.

**KORDEUTER**

Innendekoration Talstrasse 11 Zürich 1



# AUSSTELLUNGS-KALENDER

ORT	LOKAL	WERKE	DATUM
<b>Aarau</b>	Gewerbemuseum	Antiquarium und Münzsammlung Gedächtnisausstellung Charles Häusermann (Gemälde) Graphische Blätter aus der Sammlung Bertha Weber, Menziken	} Juni
<b>Basel</b>	Gewerbemuseum Kunsthalle Pro Arte Robert Klingele Aeschenvorstadt 36 Galerie Bettie Thommen Petersplatz 11	vorläufig keine Ausstellungen Bilder alter Meister — Schweizer Kunst des 19. und 20. Jahrh. Verkaufsstelle der Ortsgruppe Basel des SWB Schweizer Künstler	ständig ständig 18. Mai bis 18. Juni
<b>Bern</b>	Kunsthalle Kunstmuseum Gewerbemuseum Kunsthandlung A. Klippstein Anthausgasse 16 Intérieur Maria Bieri Marktgasse 56	Werner Engel, Leo Steck, Robert Schar, Carl Blechen Karl Walser Ausstellung von Meisterwerken aus den Museen Basel, Bern, Genf, Zürich. — Sammlung Oskar Reinhart Keine Ausstellungen wegen anderw. Inanspruchnahme der Räume Alte und moderne Originalgraphik Verkaufsstelle des Schweiz. Werkbundes	bis 2. Juni 15. Juni bis 21. Juli  ständig
<b>Chur</b>	Kunsthhaus	Oeffentliche Kunstsammlung Hermann Huber (Gemälde) — Zeichnungen und Graphik aus der Davoser Privatsammlung W. K.	ständig } bis 9. Juni
<b>Genf</b>	Musée Rath		
<b>Lausanne</b>	Galerie Paul Vallotton S.A. rue Grand-Chêne 7		
<b>Luzern</b>	Kunstmuseum	Sammlung Dr. A. Hahnloser, Winterthur, und die Hauptwerke der Museen Winterthur und Luzern	} März—November
<b>Neuenburg</b>	Galerie Léopold Robert	Exp. bisannuelle de la Société des Amis des Arts de Neuchâtel	5 mai au 9 juin
<b>Schaff- hausen</b>	Betz-Wirth, Ringengässchen Museum zu Allerheiligen	Verkaufsstelle des Schweiz. Werkbundes	ständig
<b>Solothurn</b>	Städtisches Museum	Schweiz. Kunstverein, regionaler Turnus der welschen Schweiz	29. Juni b. 21. Juli
<b>St. Gallen</b>	Kunstmuseum	Ausstellung von Leihgaben und Geschenken	bis auf weiteres
<b>Winterthur</b>	Kunstmuseum Gewerbemuseum	O. Ch. Bänninger, Bildhauer, Zürich; Adrien Holy, Kunstmaler, Genève; A. Lindegger (Lindi), Bern	} 19. Mai b. 23. Juni
<b>Zürich</b>	Kunstgewerbemuseum Ausstellungsstrasse 60 Kunsthhaus Graphische Sammlung der E. T. H. Galerie Aktuaryus Pelikanstrasse 3 Galerie Talacker A.-G. Haus zur Spindel St. Peterstrasse 11 Kunstsalon Wolfsberg Bederstrasse 109 Pestalozzianum, Beckenhofstr. Schweizer Baumuster-Centrale SBC, Talstr. 9, Börsenblock	Warenpackungen in internationaler Auslese. Als Anhang: Ergeb- nisse des schweiz. Ideen-Wettbewerb für Warenpackungen Oscar Lüthy, Maurice Mathey, Alexander Soldenhoff Kollektivausstellung Milich (Paris) und «Der graphische Kreis» Gemälde alter Meister Ständige Verkaufs-Ausstellung von Arbeiten des Schweizer Kunstgewerbes und der Schweizer Heimindustrie Wertbeständige Kunst Das schweiz. Schulwandbilderwerk (Originale und Drucke) Lapland und seine Nomadenschulen. — Finnische Kinder- zeichnungen aus dem I. I. J. — Nordische Literatur Ständige Baumaterial- und Baumuster-Ausstellung	} bis auf weiteres bis Ende Juni 26. Mai bis 16. Juni ständig } ständig ständig bis Ende Mai } bis Ende Juli ständig, Eintritt frei 9—19, Sa. 9—17



Feine Beschläge

F. BENDER, ZÜRICH

Oberdorfstrasse 9 und 10 Telephone 27.192

Besichtigen Sie meine Ausstellung in der Bau-Centrale Zürich