

Objektyp: **Advertising**

Zeitschrift: **Das Werk : Architektur und Kunst = L'oeuvre : architecture et art**

Band (Jahr): **27 (1940)**

Heft 6

PDF erstellt am: **08.08.2024**

Nutzungsbedingungen

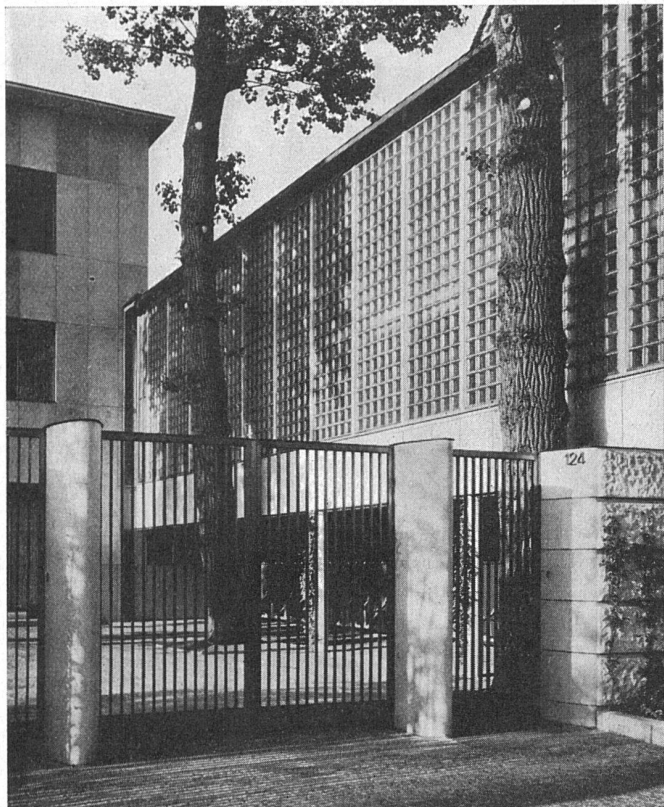
Die ETH-Bibliothek ist Anbieterin der digitalisierten Zeitschriften. Sie besitzt keine Urheberrechte an den Inhalten der Zeitschriften. Die Rechte liegen in der Regel bei den Herausgebern.

Die auf der Plattform e-periodica veröffentlichten Dokumente stehen für nicht-kommerzielle Zwecke in Lehre und Forschung sowie für die private Nutzung frei zur Verfügung. Einzelne Dateien oder Ausdrucke aus diesem Angebot können zusammen mit diesen Nutzungsbedingungen und den korrekten Herkunftsbezeichnungen weitergegeben werden.

Das Veröffentlichen von Bildern in Print- und Online-Publikationen ist nur mit vorheriger Genehmigung der Rechteinhaber erlaubt. Die systematische Speicherung von Teilen des elektronischen Angebots auf anderen Servern bedarf ebenfalls des schriftlichen Einverständnisses der Rechteinhaber.

Haftungsausschluss

Alle Angaben erfolgen ohne Gewähr für Vollständigkeit oder Richtigkeit. Es wird keine Haftung übernommen für Schäden durch die Verwendung von Informationen aus diesem Online-Angebot oder durch das Fehlen von Informationen. Dies gilt auch für Inhalte Dritter, die über dieses Angebot zugänglich sind.



ROB. LOOSER & CIE

Badenerstrasse 41 Telephone 3 72 95

ZÜRICH

Luxfer Glashohlsteine Nr. 160 R

Glaswand im Verwaltungsgebäude der Firma
Hoffmann, La Roche & Cie., Basel

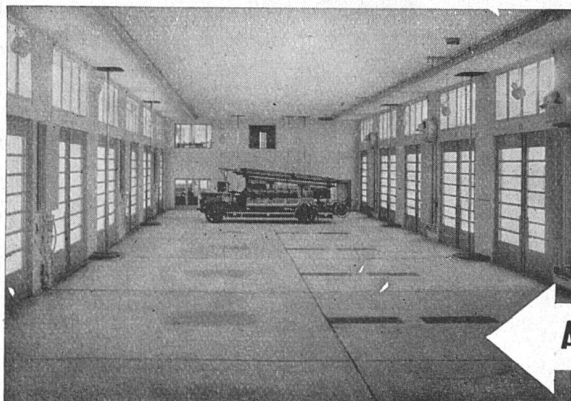
Nähere Angaben über unsere Kon-
struktionen im Schweizer Baukata-
log, Seiten 260/261



Frigidaire

Haushaltskühlschränke verdanken ihre in der ganzen Welt anerkannte Ueberlegenheit den einzig da-
stehenden zahlreichen Vorteilen: **Unglaublich minimaler Stromverbrauch mit dem Sparwattkompressor;**
lebenslänglich kein Oelen, kein Service; 5 Jahre General-Motors-Garantie etc. Ihr nächster Frigidaire-
Agent ist gerne bereit, es Ihnen zu beweisen, falls Sie nicht vorziehen, als vorsichtiger Käufer
sich unverbindlich und ohne Risiko mietweise zu überzeugen.

Generalvertrieb: Applications Electriques S. A., Zürich, Manessestr. 4, u. Genf
Agenten in allen grösseren Städten



WALO BERTSCHINGER

Bauunternehmung Zürich

Abschnitt Spezialbetonbeläge

Ausführung in Kieserling Spezialbeton „DUROCRET“

123

XIX