

Objektyp: **Advertising**

Zeitschrift: **Das Werk : Architektur und Kunst = L'oeuvre : architecture et art**

Band (Jahr): **27 (1940)**

Heft 7

PDF erstellt am: **12.07.2024**

Nutzungsbedingungen

Die ETH-Bibliothek ist Anbieterin der digitalisierten Zeitschriften. Sie besitzt keine Urheberrechte an den Inhalten der Zeitschriften. Die Rechte liegen in der Regel bei den Herausgebern. Die auf der Plattform e-periodica veröffentlichten Dokumente stehen für nicht-kommerzielle Zwecke in Lehre und Forschung sowie für die private Nutzung frei zur Verfügung. Einzelne Dateien oder Ausdrucke aus diesem Angebot können zusammen mit diesen Nutzungsbedingungen und den korrekten Herkunftsbezeichnungen weitergegeben werden. Das Veröffentlichen von Bildern in Print- und Online-Publikationen ist nur mit vorheriger Genehmigung der Rechteinhaber erlaubt. Die systematische Speicherung von Teilen des elektronischen Angebots auf anderen Servern bedarf ebenfalls des schriftlichen Einverständnisses der Rechteinhaber.

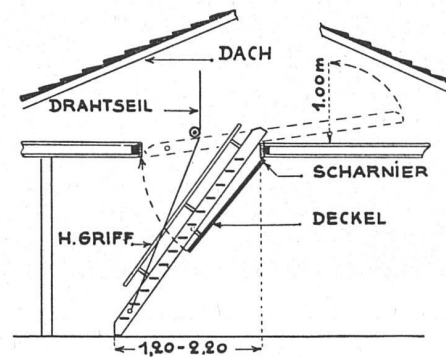
Haftungsausschluss

Alle Angaben erfolgen ohne Gewähr für Vollständigkeit oder Richtigkeit. Es wird keine Haftung übernommen für Schäden durch die Verwendung von Informationen aus diesem Online-Angebot oder durch das Fehlen von Informationen. Dies gilt auch für Inhalte Dritter, die über dieses Angebot zugänglich sind.

Eine praktische Klapptreppe

Als Zugang in den Dachraum des Kleinhauses haben die beliebten Klapptreppen den Vorzug, dem darunterliegenden Geschoss keinen Platz wegzunehmen. Eine besonders praktische Konstruktion bringt Zimmermeister Sieber in Luzern auf den Markt; sie erfordert nur eine kleine Oeffnung im Dachboden (etwa $\frac{2}{5}$ der Treppenlänge, also rund 0,75/1,50), durch die auch lange und sperrige Gegenstände transportiert werden können, was bei den gewöhnlichen, gewundenen Treppen nicht immer möglich ist. Der automatisch mit der Treppe funktionierende Deckel schliesst die Oeffnung selbständig und zuverlässig ab. Zum Funktionieren der Treppe genügt bereits eine Dachhöhe von 1,10 m, sie ist also auch bei flachgeneigten Dächern verwendbar. Neigung je nach Platzverhältnissen mit 1,2—2,2 m Treppengrund. Die Sieber-Treppe kostet bedeutend weniger als eine massive Treppe mit ihren unentbehrlichen Wand- und Türabschlüssen, sie erspart Platz, Zeit und Kosten; ihr Einbau erfolgt in wenigen Stunden und ihre Bedienung ist kinderleicht. Sie muss weder zusammengelegt, noch ineinandergeschoben werden; mit dem mitgelieferten Hackenstock lässt sich die mit Gegengewicht genau ausbalancierte Treppe mühelos

herunterholen und ebenso leicht wieder hinaufschieben, ebenso leicht ist sie von oben her zu bedienen.



Druckfehler

In der Buchbesprechung «Das deutsche Familienbildnis» auf Seite XXVIII des Juniheftes muss der vorletzte Satz heissen wie folgt: «Werke wie der genannte Holbein von Aelteren, oder von Späteren Runge — —».



Vorhänge

richtig wählen und durch das gute Fachgeschäft verarbeiten lassen, dann wird Ihr Einkauf zur ständigen Freude.

KORDEUTER

Innendekoration Talstrasse 11 Zürich 1



Gegründet 1863

Aelteste und grösste Spezialfabrik für komplette

Bar- und Buffetanlagen

Gläserchränke
Likörschränke
Kühlschränke
Bierkeller- und Kühlraumisolierungen
Kühlvitrinen
Spüleinrichtungen
aus rostfreiem Chromstahl

Bitte verlangen Sie Projekte und Kostenberechnungen

Inducta
Zentral-Uhrenanlagen
 sind unabhängig von der Netzspannung, den Schwankungen der Netzfrequenz und von Hilfsbatterien.
 Die Hauptuhr erzeugt die Stromflüsse zur Steuerung der Nebenuhren selbst.

LANDIS & GYR A.-G. ZUG



Jn 809

Ledasto
 Schweizer Fabrikat

Hervorragende Echtheit
 Gute Abwaschbarkeit

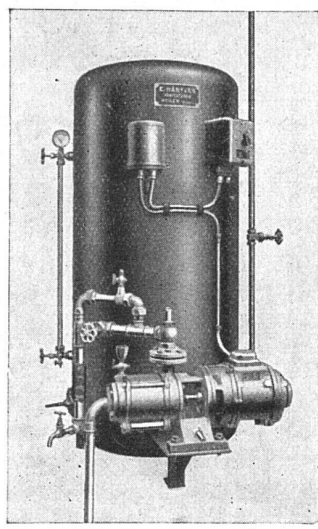
liefert
Spoerri & Schaufelberger, Rapperswil (St.G.)

Wandbezugstoffe
 Aparte Farben

Sonnenstoren
 Verdunklungsstoffe
 Spezialausführung für Röntgen-Anlagen

Kunstleder aller Art

CLICHÉS
 JEDER ART
 ZÜRICH Köchlistr. 11
GEBR. ERNI & Cie



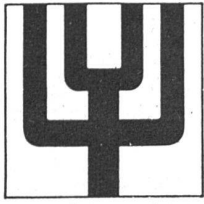
**Automatische Hauswasser-Pumpenanlagen
 Wasserversorgungs-Pumpen
 Schmutzwasser-Pumpen
 Fäkalien-Pumpen
 Pumpen aller Art**

Häny & Cie., Pumpenfabrik, Meilen



Heizung · Lüftung · Gasschutz für alle Zwecke
Hälg & Co., St. Gallen Tel. 2 82 65, Zürich Tel. 5 80 58

Wer nicht inseriert, bleibt vergessen



SEHEN SIE AUF DIESES ZEICHEN FÜR IHRE BAUMSCHULARTIKEL

so werden Sie vorteilhaft und preiswürdig einkaufen

J. Rusterholz, Baumschulen, Oberrieden-Zch. Tel. Horgen
92 13 03

Verzeichnis der ständigen Inserenten der Zeitschrift «Das Werk»

Abdichtungen

Asphalt-Emulsion A. G., Zürich
Felix Binder A. G., Zürich 7
W. Frick-Glass, Zürich-Altstetten
Meynadier & Co., A. G., Zürich
H. Süssmann, Zürich-Affoltern
(siehe auch Fenster-Abdichtungen)

Abwasserpumpen

Häny & Co., Meilen

Asphalt

Beck & Co., Pieterlen
Asphalt-Emulsion A. G., Zürich
Walo Bertschinger, Zürich
W. Frick-Glass, Zürich-Altstetten
Meynadier & Co., A. G., Zürich
H. Süssmann, Zürich-Affoltern

Aufzietreppen

N. Reinhard, Horw
H. Sieber, Luzern
Metallbau A. G., Zürich-Albisrieden

Aufzüge

Schindler & Co., A. G., Luzern
Schweiz. Wagons- & Aufzügefabrik
A. G., Schlieren

Bar- und Buffetanlagen

Kühlschrankfabrik Imber A. G., Zürich
J. Spiegel's Erben, Zürich

Baubeschläge

Injecta A. G., Teufenthal
F. Bender, Oberdorfstr., Zürich

Baugeschäfte

A. G. Heinrich Haft-Haller, Zürich
Walo Bertschinger, Zürich

Baukeramik

Gebr. Mantel, Elgg
Ganz & Co., Embrach

Baukorksteine

Baukork A. G., Zürich

Baumaterialien

Richner & Co., Aarau
Gebr. Demuth & Cie., Baden

Korksteinwerke A. G., Käpfnach-Horgen
Eisenwerk Klus, Klus (Solothurn)
Cueni & Co., Laufen
Jurassische Steinbrüche A. G., Laufen
Eternit A. G., Niederurnen
Glanz-Eternit A. G., Niederurnen
Euböolithwerke A. G., Olten
Baukork A. G., Zürich
H. Süssmann, Zürich-Affoltern
Vereinigte Schilfwebereien, Zürich

Bau-Platten und -Steine

Richner & Co., Aarau
Pavatex A. G., Cham
Cueni & Co., Laufen
Jurassische Steinbrüche A. G., Laufen
A. G. Verblendsteinfabrik Lausen
Eternit A. G., Niederurnen
Glanz-Eternit A. G., Niederurnen
Spezialbeton A. G., St. Gallen (St. G.)
Baukork A. G., Zürich
Zürcher Ziegeleien A. G., Zürich

Bedachungen

Eternit A. G., Niederurnen
Asphalt-Emulsion A. G., Zürich
Felix Binder A. G., Zürich 7
W. Frick-Glass, Zürich-Altstetten
Genossenschaft für Spengler-, Installations- u. Dachdeckerarbeiten, Zürich
Meynadier & Co., A. G., Zürich
H. Süssmann, Zürich-Affoltern
(siehe auch Flachbedachungen, Glasbedachungen)

Beleuchtung

Bronzefabrik A. G., Turgi
Belmag A. G., Zürich
G. Pfenninger & Co., Zürich 3
Philips Lampen A. G., Zürich
Siemens Elektrizitätserzeugnisse A. G., Zürich

Beschläge

Injecta A. G., Teufenthal
F. Bender, Zürich 1

Blecharbeiten

Gebr. Demuth & Cie., Baden
Fr. Mommendey, Rapperswil

Bleistifte

KOH-I-NOOR

Bodenbeläge

Pavatex A. G., Cham
Linoleum A. G., Giubiasco (Schweiz)
A. G. Verblendsteinfabrik, Lausen
Euböolithwerke A. G., Olten
Spezialbeton A. G., St. Gallen (St. G.)
Walo Bertschinger, Zürich
Felix Binder A. G., Zürich 7
Hans U. Bosshard A. G., Zürich
Forster & Co., Zürich
W. Frick-Glass, Zürich-Altstetten
Meyer-Müller & Co., A. G., Zürich
Schuster & Co., Zürich und St. Gallen
Sponagel & Co., Zürich

Boiler

Fr. Sauter A. G., Basel, Zürich, Genève, Lausanne
Zent A. G., Bern
Therma A. G., Schwanden
A. G. der Ofenfabrik Sursee
Berchtold & Co., Thalwil
«Ideal» Radiatoren A. G., Zug
Oskar Locher, Zürich
G. Pfenninger & Co., Zürich 3

Briefkasten

Bronzefabrik A. G., Turgi
Belmag A. G., Zürich
Metallbau A. G., Zürich-Albisrieden

Bureaubedarf

Bigler-Spichiger & Co., A. G., Biglen
Bauer A. G., Zürich 6
Gauger & Co., Zürich 6
Gebr. Scholl A. G., Zürich

Chaletbau

Jac. Lenzlinger Söhne, Niederuster

Clichés

Gebr. Erni & Co., Zürich

Dachdecker

Felix Binder A. G., Zürich 7
W. Frick-Glass, Zürich-Altstetten
Genossenschaft für Spengler-, Installations- und Dachdeckerarbeit, Zürich
Meynadier & Co., A. G., Zürich

Dachpappe

Beck & Co., Pieterlen
Asphalt-Emulsion A. G., Zürich
W. Frick-Glass, Zürich-Altstetten
Meynadier & Co. A. G., Zürich
H. Süssmann, Zürich-Affoltern

Dachziegel

Zürcher Ziegeleien A. G., Zürich

Druckkesselanlagen

Häny & Co., Meilen

Edelputz

Terrazzo- & Jurasitwerke Bärschwil A.G.,
Bärschwil
A. G. Verblendsteinfabrik, Lausen

Eisenhochbau

Preiswerk & Esser, Basel
Albert Meyer, Solothurn
Eisenbaugesellschaft Zürich

Eisenkonstruktionen

Preiswerk & Esser, Basel
Albert Meyer, Solothurn
Geilinger & Co., Winterthur
Gauger & Co., Zürich
Morf & Meister, Zürich 8
Hans Pfander, Zürich 11

Elektrische Anlagen

Hasler A. G., Bern
G. Pfenninger & Co., Zürich 3
Siemens Elektrizitätserzeugnisse A. G.,
Zürich

Elektrische Apparate

Therma A. G., Schwanden
A. G. der Ofenfabrik Sursee
Fr. Sauter A. G., Basel und Zürich
Oskar Locher, Zürich
G. Pfenninger & Co., Zürich 3

Elektrische Heizungen

A. G. der Ofenfabrik Sursee
Oskar Locher, Zürich

Elektrische Schalter

Fr. Sauter A. G., Basel und Zürich
Landis & Gyr A. G., Zug

Elektrische Uhren

Landis & Gyr A. G., Zug
G. Pfenninger & Co., Zürich 3

Elektrizitätsverwertung

Elektrowirtschaft, Zürich

Etagenheizung

A. G. der Ofenfabrik Sursee
Berchtold & Co., Thalwil

Eternit-Platten und -Rohre

Eternit A. G., Niederurnen

Euböolith-Fussböden

Euböolithwerke A. G., Olten

Fäkalienspumpen

Häny & Co., Meilen

Farben

Karl Bubenhofer, Gossau (St. G.)
Chr. Schmidt Söhne, Zürich 5

Fahrradständer

Preiswerk & Esser, Basel
Kempf & Co., Herisau
Geilinger & Co., Winterthur

Fenster

Gebr. Demuth & Cie., Baden
Fränkel & Voellmy A. G., Basel
Metallbau Koller, Basel
Preiswerk & Esser, Basel
Jean Seeger, St. Gallen
Albert Meyer, Solothurn
Geilinger & Co., Winterthur
Gauger & Co., Zürich
Morf & Meister, Zürich 8
Hans Pfander, Zürich 11

Fenster- und Türen-Abdichtungen

Wanner & Co., A. G., Horgen
Fermetal A. G. für Metalledichtungen,
Zürich

Feuerlöscher

Minimax A. G., Zürich
Ad. Leutwyler, Zug

Fittings

A. G. der Eisen- und Stahlwerke, vorm.
Georg Fischer, Schaffhausen

Flachbedachungen

Asphalt-Emulsion A. G., Zürich
Felix Binder A. G., Zürich 7
W. Frick-Glass, Zürich-Altstetten
Meynadier & Co., A. G., Zürich
H. Süssmann, Zürich-Affoltern

Förderanlagen

Ventilator A. G., Stäfa

Garagetore

Gebr. Demuth & Cie., Baden

Metallbau Koller, Basel
Wilh. Baumann, Horgen
Geilinger & Co., Winterthur
Gauger & Co., Zürich 6
Metallbau A. G., Zürich-Albisrieden

Gartenanlagen

Albert Hoffmann, Unter-Engstringen
Gebr. Mertens, Zürich

Gasbadeöfen

Merker & Co. A. D., Baden
Stöckli & Erb, Küsnacht/Zch.

Gashelzungen

Eisenwerk Klus, Klus (Solothurn)

Gasherde

A. G. der Ofenfabrik Sursee
Benz & Cie., Zürich 6, Glarus, Wattwil
W. Goldenbohm, Zürich 8

Geldschränke

Bauer A. G., Nordstr. 25, Zürich

Geleiseanlagen

Walo Bertschinger, Zürich

Gerüste

A. G. Heinrich Hatt-Haller, Zürich

Geschirrwaschmaschinen

Stöckli & Erb, Küsnacht/Zch.

Gesundheitstechnische Anlagen

Benz & Cie., Zürich 6, Glarus, Wattwil
W. Goldenbohm, Zürich 8

sche

Keim

MINERALFARBEN

wetterfest und lichteicht, seit
50 Jahren anerkannt bestes
Material für farbige Fassaden.
Man hüte sich vor Nachahmungen

CHR. SCHMIDT SÖHNE

Zürich 5 Hafnerstrasse 47



8-mm-BITUMEN- Unterlagsplatte

für Linoleum-, Gummi- und
Parkettböden

Formate: Verschläge à:
100/150 cm 20 Platten
150/300 cm 10 Platten

Feuchtigkeitshemmend
Trittschalldämpfend
Wärmeisolierend
Einfaches Verlegen

PAVATEX AG. CHAM
TELEPHON 4 74 46

Alfred Hächler swb Schreinerei-Werkstätten

Lenzburg Telephon 160

Wir erstellen als Spezialität Einbauten in Edelhölzern und formschöne Möbel für Wohn- und Geschäftshäuser. Wir beraten Sie gerne.

«BREVO»-Feuerlöschapparate

bieten einen zuverlässigen und leistungsfähigen Feuerschutz.

Die «BREVO»-Feuerlöscher sind durch das Techn. Bureau des Schweiz. Feuerwehrvereins geprüft, wobei unübertroffene Resultate erzielt wurden. Auf «BREVO» kann man sich verlassen und er sollte daher in keinem Gebäude, keiner Garage und in keinem Auto fehlen.

Erstklassige Referenzen. Schon seit Jahren eingeführt bei der Heeresverwaltung, Schweiz. Oberpostdirektion, S.B.B., grossindustriellen Betrieben, Behörden, Verwaltungen, Gewerbe, Privaten usw. und es gehen laufend Neu- u. Nachbestellungen ein. Zweckentsprechende Apparate für jeden Bedarf.

Generalvertretung für die Schweiz:

Ad. Leutwyler, Chamerstrasse 79, Zug - Telephon 4 17 47

Gestanzte,
gepresste, gezogene
Massenartikel

**Blechbiege-
arbeiten**

Stahlprofile

bis 3500 mm Länge,
11 mm stark

Stahl-Türzargen

GELOCHTE BLECHE

**FR. MOMMENDEY
& SOHN**

RAPPERSWIL, KT. ST. GALLEN
BLECHARBEITEN

Für das Flachdach

beziehen Sie Teerdachpappe, teerfreie Dachpappe „Beccoid“, Asphaltisolierplatte „Beccoplast“ mit Juteeinlage, Klebmassen durch

Beck & Cie., Pieterlen

Fachmännische Beratung

DACHDECKER-ARBEITEN

STEIL-UND FLACHDACH

Hölderlinstr. 10 & 12 Telephon 24.358

Felix Binder & Co. Zürich 7



**Flachdach -
Schutzbelagplatten**

CUENI & CIE., LAUFEN

Steinbrüche und Marmorwerk Tel. 7 90 77

liefern in sämtlichen Materialien

alle Steinhauer- und Marmorarbeiten wie:

Mauersteine und Platten für Gartenanlagen, Sockel, Quader, Tür- und Fenstereinfassungen, Treppen- und Brunnenanlagen, Platten für Fassaden, innere Wandverkleidungen, Bodenplatten, Platten für Badezimmer, Schalteranlagen, Cheminées und Möbel. Beste Referenzen zur Verfügung.

Jurassische Steinbrüche

A.G.
LAUFEN (JURA)

Steinhauerarbeiten in la. Laufener Kalkstein
anderen Steinsorten in- und ausländischer Herkunft • Verkleidungsplatten
für Innen- und Aussenarbeiten • Lieferung von Rohblöcken
Übernahme von Steinhauerreparaturen



AUFZIEH-TREPPE «RENI»
löst die heiklen Fragen der Zugänge zu den Dachräumen.
Einfache Montage. Verlangen Sie ausführlichen Prospekt bei
N. REINHARD, HORW Tel. 2 29 78
u. 2 40 91

ZEHNDER

Radiatoren
aus kupferlegiertem,
korrosionswiderstandsfähigem
PATINA-Stahl,
lieferbar
in beliebigen Bauhöhen
und in den Bautiefen
von 62, 100, 136, 173
und 210 mm.
Bis 35% größere Heizleistung
gegenüber anderen Radiatoren



Gebrüder Zehnder
Radiatoren- und Apparatebau
Gränichen bei Aarau

KORK

Marke
Frigorit

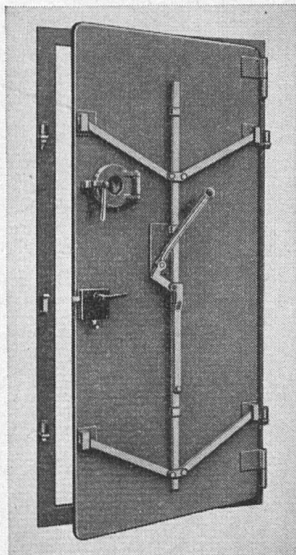
KORKSTEINWERKE A.G.
KÄPFNACH-HORGEN

Herr Architekt!

Forster ist nicht nur in Teppichen und Bodenbelägen führend, sondern auch in Vorhang- und Möbelstoffen. Eigenes, leistungsfähiges Vorhang-Atelier.

Forster
ZÜRICH BELLEVUE/PLATZ

Schutzraum- Türen **norm**



gasdicht,
splittersicher.
Normalgrösse
80/185 cm,
mit Zentralver-
schluss
von Fr. 195.— an,
zum Teil ab Lager.

Wir liefern ferner:
Fensterschutz-
deckel, Notaus-
stiegabschlüsse
usw.

Verlangen Sie Offerte.

Metallbau AG
Zürich-Albisrieden, Tel. 7.06.77



Das isolierte

Yadina

Kupferrohr
+ Patent
Auslandpat.

Einige Hauptvorteile:

Wärme- und Kälteschutz
schwitzwasser- und verkalkungsfrei
raumsparend - geräuschkindernd
Sehr vorteilhaft im Preis

Darum verwendet der
fortschrittliche Installateur für die Warm- und
Kaltwasseranlagen nur noch dieses

Schweizer Produkt

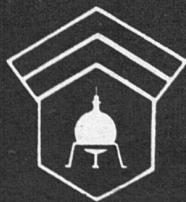
Zu beziehen durch die
Eisen- und Metallhändler

Generalvertreter

Julius Hess & Co., Bahnhofstr. 94
Zürich

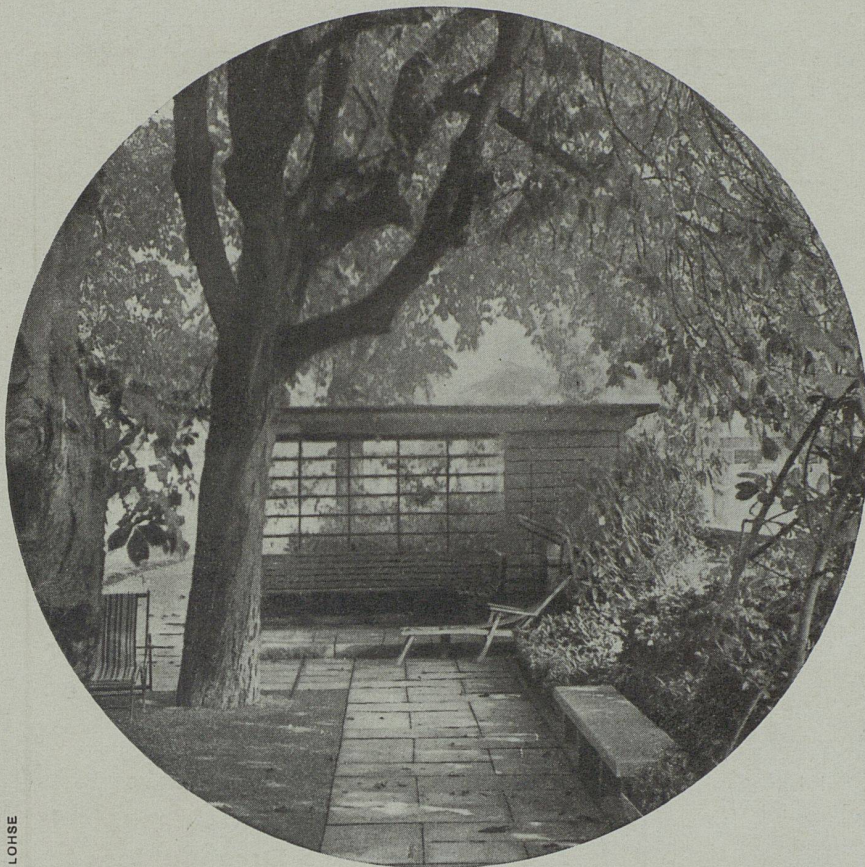
Telephon 311 67

Wallerdichte Beläge



Spezial-Unternehmen:

Frick-Glass Zürich-Altstetten



Gartenbau

Mertens

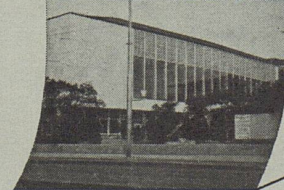
Zürich



Corso, Zürich
Arch. Knell & Burckhardt



Belair, Lausanne
Kinosaal, klimatisiert 1931



Grosser Kongress-Saal, Zürich
Arch. Haefeli, Moser, Steiger

KLIMA- UND VENTILATIONSANLAGEN

Unsere Anlagen regeln automatisch: Temperatur und Feuchtigkeit, heizen im Winter, kühlen im Sommer. Wir zeigen Ihnen gerne unsere Anlagen oder arbeiten Ihnen ein unverbindliches Projekt aus. Verlangen Sie Spezialprospekte etc.

LUWA AG.

Gesellschaft für Luft- und Wärmetechnik / Zürich 11
Telefon 6 64 60 - 62

