

Objektyp: **Advertising**

Zeitschrift: **Das Werk : Architektur und Kunst = L'oeuvre : architecture et art**

Band (Jahr): **27 (1940)**

Heft 8

PDF erstellt am: **12.07.2024**

### **Nutzungsbedingungen**

Die ETH-Bibliothek ist Anbieterin der digitalisierten Zeitschriften. Sie besitzt keine Urheberrechte an den Inhalten der Zeitschriften. Die Rechte liegen in der Regel bei den Herausgebern.

Die auf der Plattform e-periodica veröffentlichten Dokumente stehen für nicht-kommerzielle Zwecke in Lehre und Forschung sowie für die private Nutzung frei zur Verfügung. Einzelne Dateien oder Ausdrucke aus diesem Angebot können zusammen mit diesen Nutzungsbedingungen und den korrekten Herkunftsbezeichnungen weitergegeben werden.

Das Veröffentlichen von Bildern in Print- und Online-Publikationen ist nur mit vorheriger Genehmigung der Rechteinhaber erlaubt. Die systematische Speicherung von Teilen des elektronischen Angebots auf anderen Servern bedarf ebenfalls des schriftlichen Einverständnisses der Rechteinhaber.

### **Haftungsausschluss**

Alle Angaben erfolgen ohne Gewähr für Vollständigkeit oder Richtigkeit. Es wird keine Haftung übernommen für Schäden durch die Verwendung von Informationen aus diesem Online-Angebot oder durch das Fehlen von Informationen. Dies gilt auch für Inhalte Dritter, die über dieses Angebot zugänglich sind.

# SURSEE-ÖFEN

## helfen Kohlen sparen

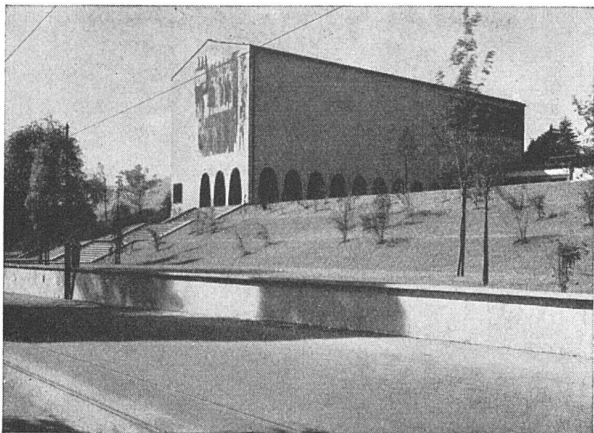
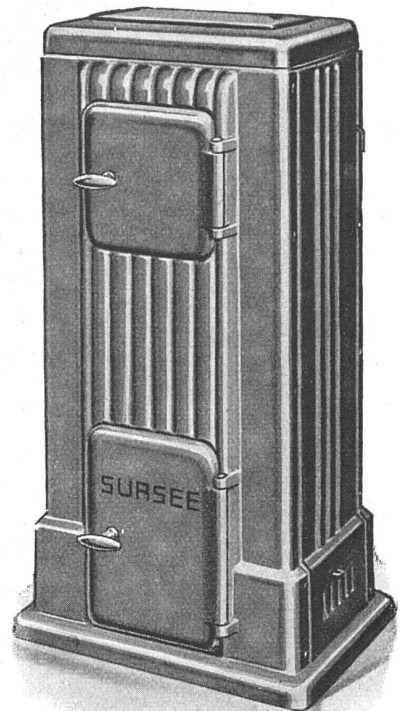
Kacheltragöfen  
Automatöfen  
Calorifèreöfen  
Kochöfen  
Gussöfen  
Zylinderöfen

# SURSEE

Sursee-Öfen eignen sich für periodischen und für Dauerbrand mit Holz-, Kohlen-, Briketts- u. gemischter Feuerung

Offerten durch

## A.-G. der Ofenfabrik Sursee



# VENTILATIONEN

## Luftkonditionierung

### Vollautomatische Luftkonditionierungsanlage

im neuen Bundesarchiv in Schwyz  
Architekt: J. Beeler, Stockerstrasse 3  
Zürich

## VENTILATOR A.-G. STÄFA

Gegründet 1890 Telefon 93 01 36 (Technisches Bureau Zürich, Bahnhofquai 15, Telefon 7 01 05)

**Ausschliessliche Spezialfabrik für Ventilatorenbau und lufttechnische Anlagen**

