

Objektyp: **Advertising**

Zeitschrift: **Das Werk : Architektur und Kunst = L'oeuvre : architecture et art**

Band (Jahr): **27 (1940)**

Heft 8

PDF erstellt am: **13.09.2024**

Nutzungsbedingungen

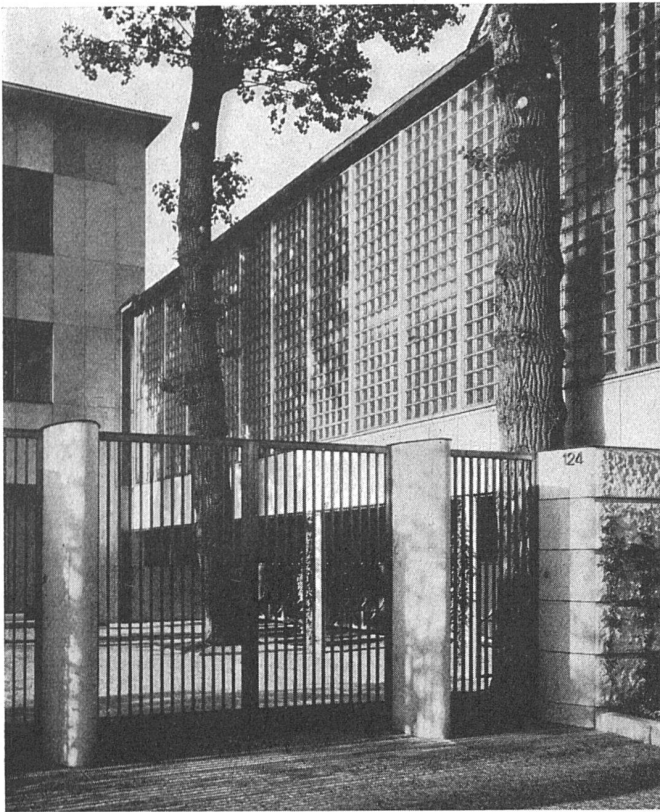
Die ETH-Bibliothek ist Anbieterin der digitalisierten Zeitschriften. Sie besitzt keine Urheberrechte an den Inhalten der Zeitschriften. Die Rechte liegen in der Regel bei den Herausgebern.

Die auf der Plattform e-periodica veröffentlichten Dokumente stehen für nicht-kommerzielle Zwecke in Lehre und Forschung sowie für die private Nutzung frei zur Verfügung. Einzelne Dateien oder Ausdrucke aus diesem Angebot können zusammen mit diesen Nutzungsbedingungen und den korrekten Herkunftsbezeichnungen weitergegeben werden.

Das Veröffentlichen von Bildern in Print- und Online-Publikationen ist nur mit vorheriger Genehmigung der Rechteinhaber erlaubt. Die systematische Speicherung von Teilen des elektronischen Angebots auf anderen Servern bedarf ebenfalls des schriftlichen Einverständnisses der Rechteinhaber.

Haftungsausschluss

Alle Angaben erfolgen ohne Gewähr für Vollständigkeit oder Richtigkeit. Es wird keine Haftung übernommen für Schäden durch die Verwendung von Informationen aus diesem Online-Angebot oder durch das Fehlen von Informationen. Dies gilt auch für Inhalte Dritter, die über dieses Angebot zugänglich sind.



ROB. LOOSER & CIE

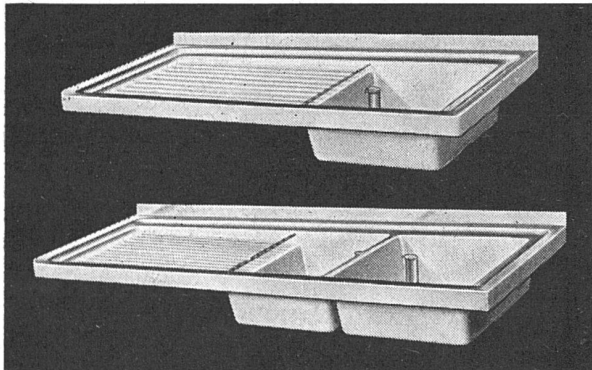
Badenerstrasse 41 Telephone 3 72 95

ZÜRICH

Luxfer Glashohlsteine Nr. 160 R

Glaswand im Verwaltungsgebäude der Firma Hoffmann, La Roche & Cie., Basel

Nähere Angaben über unsere Konstruktionen im Schweizer Baukatalog, Seiten 260/261

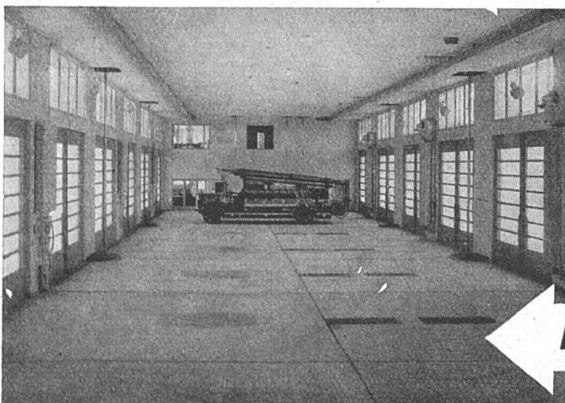


Walter Franke, Aarburg (Aarg.) Tel. 7 34 20
Spezialfabrik für Spültische aus rostfreiem Chromnickelstahl

«FRANKON»-Aufwaschtische

sind vollkommen nahtlos. Neues, schönes Rahmenprofil mit stark vertieftem Tropfteil. Besonders günstige Serienspültische ab Lager. Spültische nach Spezialmassen innert wenigen Tagen lieferbar.

Ständige Ausstellung: Schweiz. Baumuster-Centrale, Zürich, Talstr. 9; Bau-Messe, Bern, Gurtengasse 3
Nähere Angaben im Schweiz. Baukatalog



WALO BERTSCHINGER

Bauunternehmung Zürich
Abteilung Spezialbetonbeläge

Ausführung in Kieserling Spezialbeton „DUROCRET“

123