

Objektyp: **Advertising**

Zeitschrift: **Das Werk : Architektur und Kunst = L'oeuvre : architecture et art**

Band (Jahr): **27 (1940)**

Heft 9

PDF erstellt am: **12.07.2024**

Nutzungsbedingungen

Die ETH-Bibliothek ist Anbieterin der digitalisierten Zeitschriften. Sie besitzt keine Urheberrechte an den Inhalten der Zeitschriften. Die Rechte liegen in der Regel bei den Herausgebern.

Die auf der Plattform e-periodica veröffentlichten Dokumente stehen für nicht-kommerzielle Zwecke in Lehre und Forschung sowie für die private Nutzung frei zur Verfügung. Einzelne Dateien oder Ausdrucke aus diesem Angebot können zusammen mit diesen Nutzungsbedingungen und den korrekten Herkunftsbezeichnungen weitergegeben werden.

Das Veröffentlichen von Bildern in Print- und Online-Publikationen ist nur mit vorheriger Genehmigung der Rechteinhaber erlaubt. Die systematische Speicherung von Teilen des elektronischen Angebots auf anderen Servern bedarf ebenfalls des schriftlichen Einverständnisses der Rechteinhaber.

Haftungsausschluss

Alle Angaben erfolgen ohne Gewähr für Vollständigkeit oder Richtigkeit. Es wird keine Haftung übernommen für Schäden durch die Verwendung von Informationen aus diesem Online-Angebot oder durch das Fehlen von Informationen. Dies gilt auch für Inhalte Dritter, die über dieses Angebot zugänglich sind.

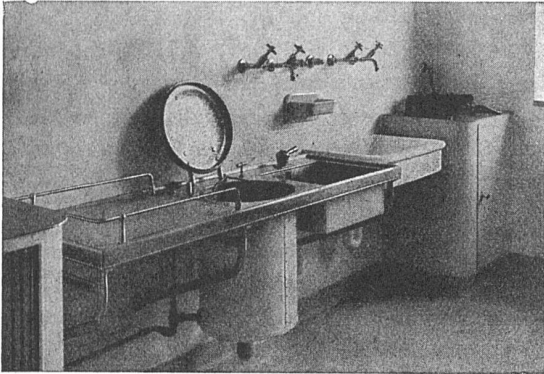


SchenkerStoren

Zürich
Telephon 3 90 40

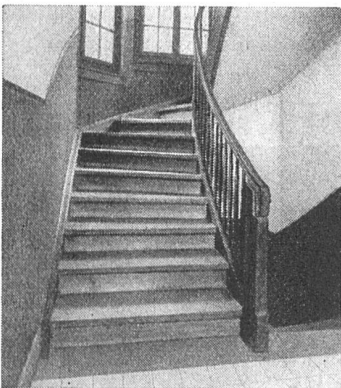
Schönenwerd
Telephon 31352

Knickarmstoren
Schaufenster-, Fenster- und
Terrassenstoren



Hermann Meier, Dipl.-Ing. SIA, Zürich
Bahnhofquai 15, Telephon 319 48

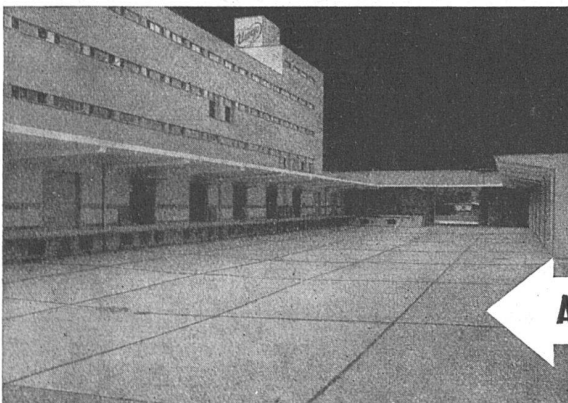
Vorprojekte für sanitäre Anlagen
als einheitliche Basis für Submissionen, mit kompl.
dimensionierten Plänen, approximative Kostenan-
schläge, Offertenvergleiche, Bau-
kontrollen, Expertisen, Bau- und
Betriebskosten von Warmwasser-
versorgungen



E. und A. Meier, Zürich 10
Dorfstrasse 19 Telephon 62128

Holzbau

Knarrfreie Treppen. Aufsatteln von ausgelaufenen
Treppen. Holzbalkendecken bis 10 m Spannweite.
Brandbombensichere Dächer und Decken



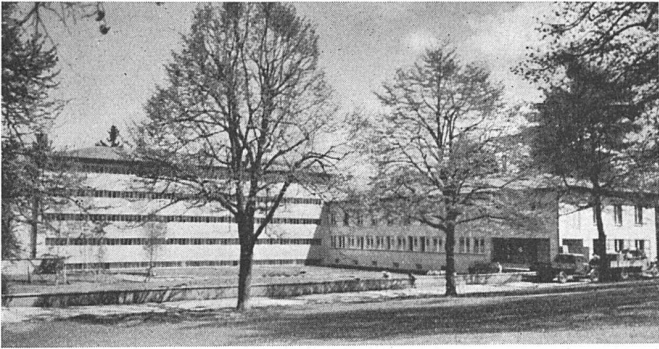
WALO BERTSCHINGER
Bauunternehmung Zürich
Abteilung Spezialbetonbeläge

Ausführung in Kieserling Spezialbeton „DUROCRET“

122

Die Firmen, deren Inserate die nebenstehende Marke zeigen, sind
Aussteller in der öffentlichen Schweizer Baumuster-Centrale Zürich
Talstrasse 9, Börsenblock Eintritt frei: Montag bis Freitag 9-19, Samstag 9-17





Staatsarchiv Bern, rechts Verwaltungsflügel
Architekt W. v. Gunten BSA, Bern

Ebenfalls in der Altstadt, an der Postgasse, ist von Architekt Ernst InderMühle BSA das Münsterkirchgemeindehaus, die Antonierkapelle, als Um- und Neubau beendet worden. Ein spätgotischer Bau (von 1494) hat hier seine Auferstehung gefeiert. Der Gemeindesaal mit seinen drei hohen Spitzbogenfenstern hat durch verglaste Füllungen der Holzbalkendecke Lichtzufuhr erhalten. Die Wände sind von Fritz Pauli in echter Freskotechnik mit interessanten farbenfrohen Motiven aus dem Leben des heiligen Antonius und mit sonstigen passenden Gestalten ausgeschmückt worden. Eine Krypta im Untergeschoss hat der Architekt mit viel Liebe rekonstruiert. Alte, halb verschwundene Fresken im grossen Saal, aus der Zeit vor der Reformation stammend, sind von der Wand abgenommen und im I. Stock wieder auf eine Wand übertragen worden; es handelt sich um 64 Bilder in der Grösse von $1,2 \times 1,2$ m. Die Laube vor dem Kirchgemeinde-

haus wurde mit ihren gotischen Gewölben und Verzierungen wiederhergestellt; der grosse Saal ist ebenfalls gotisch, aber die verbindende Zwischenhalle weist grosse moderne Glasmetalлтüren auf.

An der gleichen Gasse, stadtaufwärts, steht das kantonale Rathaus. Die erste Bauetappe der Gesamt-erneuerung der Rathausgebäude ist vollendet. An Stelle des neuen Staatsarchives, das zuerst an diesem Platz geplant war, sind nun die alten Gebäude stehen gelassen und renoviert worden; sie enthalten heute das kantonale Arbeitsamt, die Drucksachenbureaux und die Staatskanzlei. Zwischen Rathaus und Kanzlei wurde der kleine Hof freigelegt. Hier sind reizvolle architektonische Details zum Vorschein gekommen. Die Hauptetappe, das Rathaus, wird demnächst in Angriff genommen. Bei dieser Gelegenheit dürfte es sich lohnen, alle Um- und Neubauten dieser Baugruppe näher zu betrachten. Es wird sich dann er-

Sanitäre Apparate · Wandplatten

A. G. FÜR KERAMISCHE INDUSTRIE LAUFEN

pavatex

Isolier	12 ¹ / ₂ und 16 mm
Bitumen	8 und 12 ¹ / ₂ mm
Halbhart	6 mm
Hart	3 ¹ / ₂ mm
Extra Hart	3 ¹ / ₂ mm
Bodenbelag	3 ¹ / ₂ mm

Die bekannte und bewährte
Schweizer
Holzfasen-Isolier-Bauplatte
PAVATEX AG. CHAM
TELEPHON 4 74 46