

Zeitschrift: Das Werk : Architektur und Kunst = L'oeuvre : architecture et art
Band: 27 (1940)
Heft: 10

Werbung

Nutzungsbedingungen

Die ETH-Bibliothek ist die Anbieterin der digitalisierten Zeitschriften. Sie besitzt keine Urheberrechte an den Zeitschriften und ist nicht verantwortlich für deren Inhalte. Die Rechte liegen in der Regel bei den Herausgebern beziehungsweise den externen Rechteinhabern. [Siehe Rechtliche Hinweise.](#)

Conditions d'utilisation

L'ETH Library est le fournisseur des revues numérisées. Elle ne détient aucun droit d'auteur sur les revues et n'est pas responsable de leur contenu. En règle générale, les droits sont détenus par les éditeurs ou les détenteurs de droits externes. [Voir Informations légales.](#)

Terms of use

The ETH Library is the provider of the digitised journals. It does not own any copyrights to the journals and is not responsible for their content. The rights usually lie with the publishers or the external rights holders. [See Legal notice.](#)

Download PDF: 19.11.2024

ETH-Bibliothek Zürich, E-Periodica, <https://www.e-periodica.ch>

Zugluft bei Fenstern und Türen

beseitigt **DITUSTRA**
DITUSTRA schützt gegen Zugluft, Kälte, Lärm!

DITUSTRA erspart Heizmaterial!

Prospekte und Muster durch:

Wanner & Co. A.-G. Horgen

Korkstein- und Isoliermittel-Fabrik

Suchen Sie interessante, nicht alltägliche Ziersträucher oder perennierende Pflanzen für Ihren Garten, dann verlangen Sie bitte meine illustrierten Kataloge mit Preisverzeichnis, oder besser noch, besichtigen Sie meine Kulturen. Sie werden über die Reichhaltigkeit der Auswahl erstaunt sein.



Clerodendron trichotomum

**G. Frickart**
Stäfa am Zürichsee



Jalousieladen, Rolladen. Kipp- und Flügel-
tore für Garagen. Stoffstoren, Rollwände

WILH. BAUMANN, HORGEN

ZÜRICH Grüflistr. 64, Telefon 3 63 82 Montage und Reparaturwerkstätte	LUZERN Maihofstr. 45, Tel. 2 38 75 Platzmonteur Gutknecht	LAUSANNE Chemin des Epinettes, 18 Telephon 3 32 01
--	--	---

Flachbedachungen Abdichtungen

Bautenschutz gegen
Regen, Feuchtigkeit,
Gebrauchs- und Grundwasser

Berechnungen und Vorschläge durch

H. Süssmann Söhne, Zürich-Affoltern
Fabrik für Flachbedachungs- und Bausoliermaterialien

Gegründet 1893 Telephon 6 91 04

Klassische Orientteppiche

aus Anatolien, Persien, Afghanistan, Turkestan, Transkaspien und dem Kaukasus
in selten schönen Exemplaren
zu vorteilhaften Preisen

Schuster & Co

Freie Besichtigung

Zürich, Bahnhofstrasse 18, gegenüber Kantonalbank

Jurassische Steinbrüche

A.G.
LAUFEN (JURA)

Steinhauerarbeiten in la. Laufener Kalkstein
anderen Steinsorten in- und ausländischer Herkunft • Verkleidungsplatten
für Innen- und Aussenarbeiten • Lieferung von Rohblöcken
Übernahme von Steinhauerreparaturen



**SCHINDLER
AUFZÜGE**

**SCHINDLER & Co.
A.-G. LUZERN**

8960

ZEHNDER

Radiatoren
aus kupferlegiertem,
korrosionswiderstandsfähigem
PATINA-Stahl,
lieferbar
in beliebigen Bauhöhen
und in den Bautiefen
von 62, 100, 136, 173
und 210 mm.
Bis 35% größere Heizleistung
gegenüber anderen Radiatoren

Gebrüder Zehnder
Radiatoren- und Apparatebau
Gränichen bei Aarau

SYSTEM „FORTUNA“

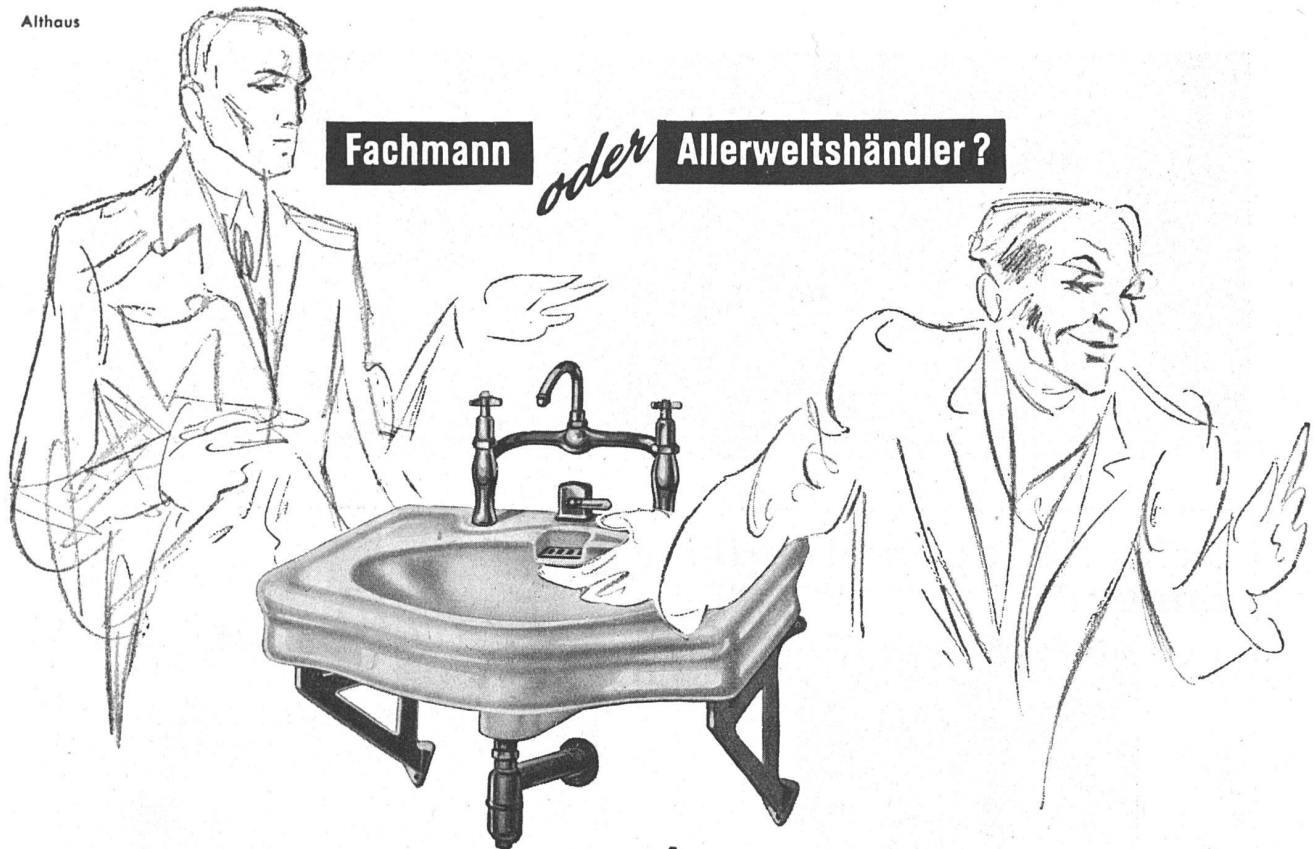
Glas Beton

begehr

solide und vorteilhafte Ausführung

**WALTHER & MÜLLER
BERN**

TELEPH. BOLLWERK 4912 / EIGENES TECHN. BUREAU



Tatsächliche *oder nur* scheinbare Vorteile?

Wer sich der Qualität der Ware, die er anbietet, bewusst ist und ein Unternehmen vertritt, das seit Jahren für zuverlässige Lieferung bekannt ist, tritt ruhig und sicher auf und bedarf keiner Umwege. Er weiss, dass er tatsächliche Vorteile bietet und nicht nur scheinbare; er weiss, dass die Qualität seiner Ware im jahrelangen Gebrauch erst recht zur Geltung kommen wird. Architekten und Bauunternehmer, Installateure und Bauherren, alle haben ein gemeinsames Interesse an guter Ware und zuverlässiger Arbeit, an seriösem Geschäftsgebaren. Die Firmen, die sich zu diesen Grundsätzen verpflichtet haben, sind dem Schweiz. Grosshandelsverband der sanitären Branche angeschlossen, und die Käufer, die auf zuverlässige Lieferung Wert legen, wenden sich an die Firmen des

Schweiz. Grosshandelsverbandes der sanitären Branche, Zürich

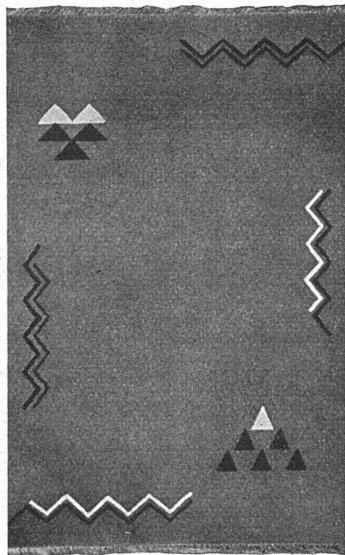
Herr Architekt!

Forster ist nicht nur in Teppichen und Bodenbelägen führend, sondern auch in Vorhang- und Möbelstoffen. Eigenes, leistungsfähiges Vorhang-Atelier.

Forster
ZÜRICH BELLEVUE/PLATZ

Schweiz. Teppichfabrik Ennenda

Telegramme: Tapis Ennenda
Telephon: Glarus 184

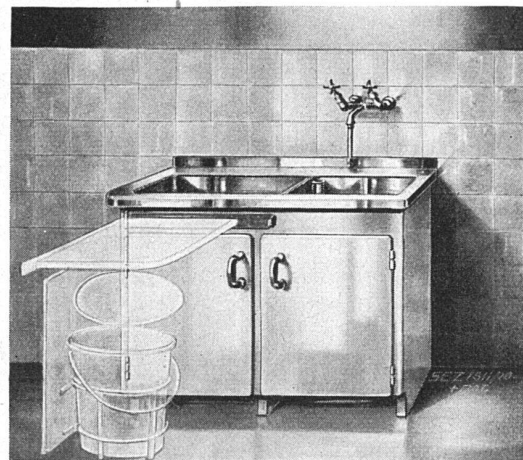


Orient
Nr. 658

SALON-TEPPICHE

Qualität «Schweizer Orient» bis 580 cm Breite, in beliebiger Länge, feine, aparte, moderne Dessins, in Kolorit und Musterung jedem Raum angepasst. Einzelanfertigungen nach eigenen Entwürfen.

Verlangen Sie stets «Schweizer Orient» mit Plombe u. Armbrust



Original-Spültische + Patent

Spülmaschinen, Sterilisieranlagen

Komplette Anlagen für jeden Bedarf und jede Ausstattung. Alle sanitär-hygienischen Apparate.

Kühlschränke jedem Wunsch anpassungsfähig, konkurrenzlos in vollkommener Konstruktion.

Verlangen Sie Prospekte und Voranschläge.

Stöckli & Erb «SEZ» Küsnacht-Zürich

Erste Fabrik f. sanitäre Chromnickelstahlanlagen. Tel. 91 05 31

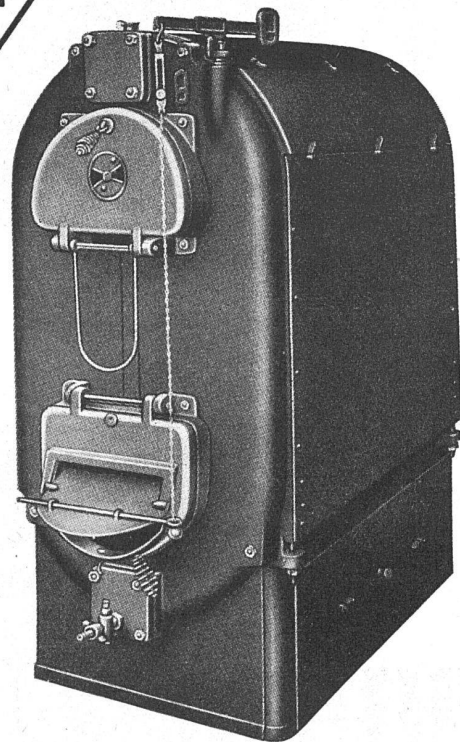
KORK

Marke
Frigorit

KORKSTEINWERKE A.G.
KÄPFNACH-HORGEN

*Ausgediente Kessel
jetzt ersetzen durch
einen sparsamen*

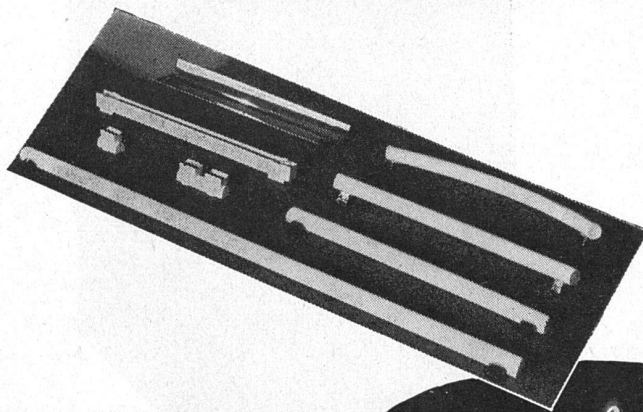
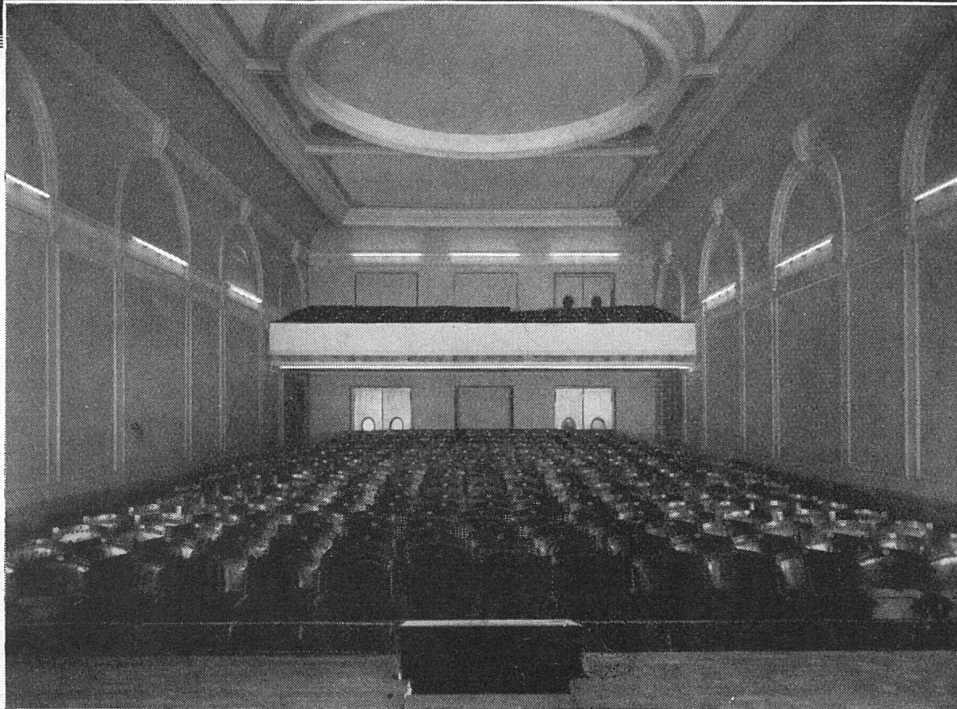
STREBEL- KESSEL



STREBEL-KESSEL & -RADIATOREN, ROTHRIST u. ZURICH

Moderne

LICHTARCHITEKTUR



LICHTBAUELEMENTE

Zeitgemässe Innen- und Aussenarchitektur fordert Betonung ihrer schlichten Linien und Flächen durch Licht. Lichtbauelemente genormter Form und Abmessungen sollen zusammen mit leichter Montage und bequemer Auswechslung ermöglichen, Lichtornamente zu bilden, Leuchtlinien zu formen, Lichtkonstruktionen beliebigen Ausmasses zu bauen.

„PHILINEA“-LEUCHTRÖHREN

Die neue Philips „Philinea“ Wolfram-Leuchtröhre erfüllt vollkommen diese vielfältigen Anforderungen. Genormte Ausmasse, gleichmässige Ausleuchtung durch Spezial-Wolframdrahtwendel, hervorragende Lichtausbeute, Vermeidung jeder Blendung, abstandslose Reihbarkeit sind ihre besonderen Vorteile.

PHILIPS *„Philinea“* **LAMPEN**

Bezugsquellennachweis: Philips-Lampen A.-G., Zürich, Manessestr. 192. Telefon 58610