

Objektyp: **Advertising**

Zeitschrift: **Das Werk : Architektur und Kunst = L'oeuvre : architecture et art**

Band (Jahr): **27 (1940)**

Heft 12

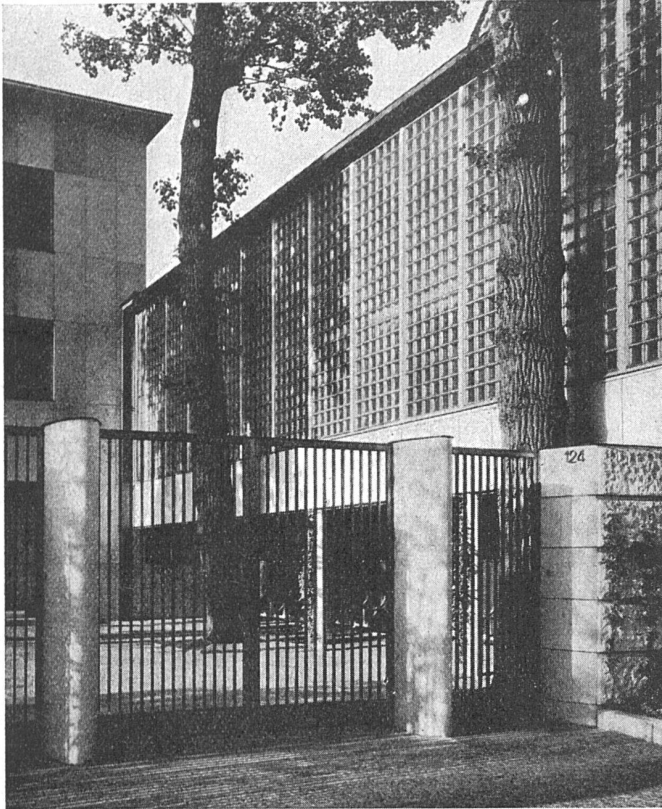
PDF erstellt am: **08.08.2024**

Nutzungsbedingungen

Die ETH-Bibliothek ist Anbieterin der digitalisierten Zeitschriften. Sie besitzt keine Urheberrechte an den Inhalten der Zeitschriften. Die Rechte liegen in der Regel bei den Herausgebern. Die auf der Plattform e-periodica veröffentlichten Dokumente stehen für nicht-kommerzielle Zwecke in Lehre und Forschung sowie für die private Nutzung frei zur Verfügung. Einzelne Dateien oder Ausdrucke aus diesem Angebot können zusammen mit diesen Nutzungsbedingungen und den korrekten Herkunftsbezeichnungen weitergegeben werden. Das Veröffentlichen von Bildern in Print- und Online-Publikationen ist nur mit vorheriger Genehmigung der Rechteinhaber erlaubt. Die systematische Speicherung von Teilen des elektronischen Angebots auf anderen Servern bedarf ebenfalls des schriftlichen Einverständnisses der Rechteinhaber.

Haftungsausschluss

Alle Angaben erfolgen ohne Gewähr für Vollständigkeit oder Richtigkeit. Es wird keine Haftung übernommen für Schäden durch die Verwendung von Informationen aus diesem Online-Angebot oder durch das Fehlen von Informationen. Dies gilt auch für Inhalte Dritter, die über dieses Angebot zugänglich sind.



ROB. LOOSER & CIE

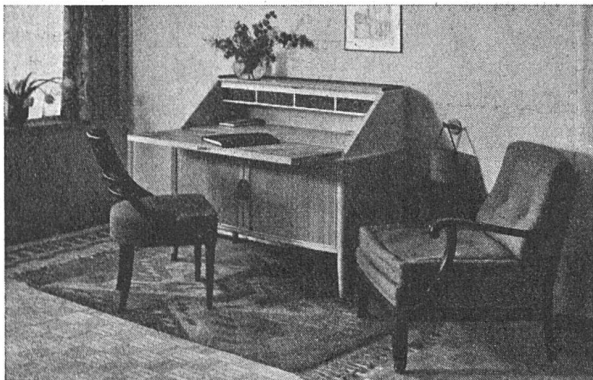
Badenerstrasse 41 Telefon 3 72 95

ZÜRICH

Luxfer Glashohlsteine Nr. 160 R

Glaswand im Verwaltungsgebäude der Firma Hoffmann, La Roche & Cie., Basel

Nähere Angaben über unsere Konstruktionen im Schweizer Baukatalog, Seiten 260/261



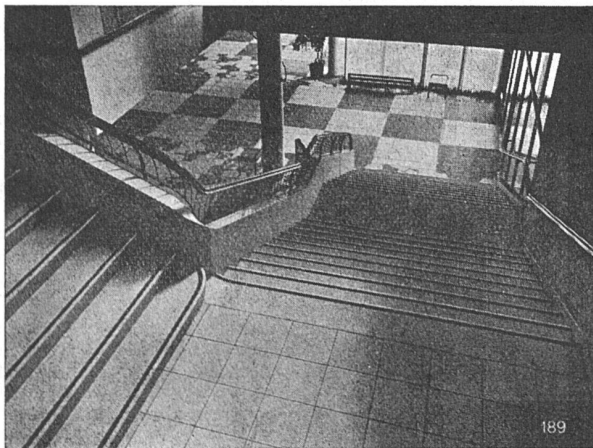
Fränkel & Voellmy A.G., Basel

Rosentalstrasse 51 Telefon 2 89 35

Bau- und Möbelschreinerei

Ausschnitt aus der Landesausstellung

Schreibplatz beim Fenster im Wohnraum eines Liebhabereien-Sammlers, nach unserem Entwurf. Auch das Schiebfenster ist unser Modell



Solid, gleitfest und schön sind unsere Treppen und Beläge aus «Basaltolit-Quarzit»

Treppenaufgang zum neuen Kongress-Saal (Zürich) mit Blick auf den grossen Durchgangs-Hallenbelag, heller und dunkler Basaltolit-Quarzit, poliert, Gehflächen granithart und gleitfest gerausht.

Spezialbeton A.-G.
STAAD (St. Gallen)
BASEL · BERN ·



Kunststeinwerke
Telephon 2134
LUZERN · ZÜRICH