

Objektyp: **Advertising**

Zeitschrift: **Das Werk : Architektur und Kunst = L'oeuvre : architecture et art**

Band (Jahr): **27 (1940)**

Heft 1

PDF erstellt am: **13.09.2024**

Nutzungsbedingungen

Die ETH-Bibliothek ist Anbieterin der digitalisierten Zeitschriften. Sie besitzt keine Urheberrechte an den Inhalten der Zeitschriften. Die Rechte liegen in der Regel bei den Herausgebern.

Die auf der Plattform e-periodica veröffentlichten Dokumente stehen für nicht-kommerzielle Zwecke in Lehre und Forschung sowie für die private Nutzung frei zur Verfügung. Einzelne Dateien oder Ausdrucke aus diesem Angebot können zusammen mit diesen Nutzungsbedingungen und den korrekten Herkunftsbezeichnungen weitergegeben werden.

Das Veröffentlichen von Bildern in Print- und Online-Publikationen ist nur mit vorheriger Genehmigung der Rechteinhaber erlaubt. Die systematische Speicherung von Teilen des elektronischen Angebots auf anderen Servern bedarf ebenfalls des schriftlichen Einverständnisses der Rechteinhaber.

Haftungsausschluss

Alle Angaben erfolgen ohne Gewähr für Vollständigkeit oder Richtigkeit. Es wird keine Haftung übernommen für Schäden durch die Verwendung von Informationen aus diesem Online-Angebot oder durch das Fehlen von Informationen. Dies gilt auch für Inhalte Dritter, die über dieses Angebot zugänglich sind.

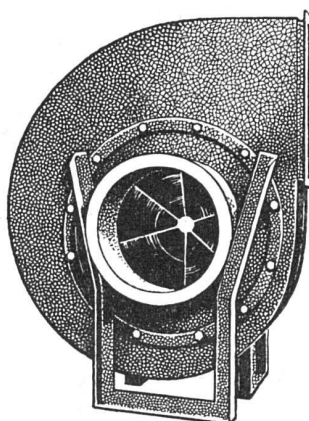
Luftkonditionierung

für Theater, Gesellschafts- und Bureaubauten,
Hotels, Restaurants, Arbeitssäle, Garagen etc.

Allgemeine Ventilationsanlagen

Luftheizungen für Kirchen, grosse Lokale, Wohnbauten und Werkstätten

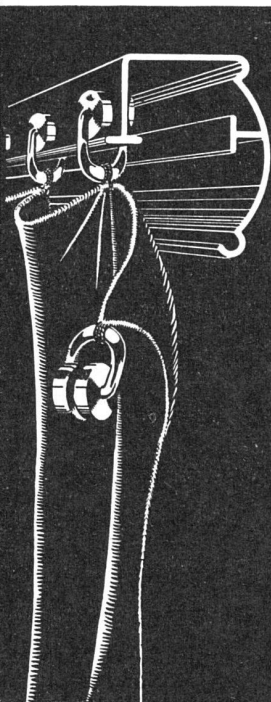
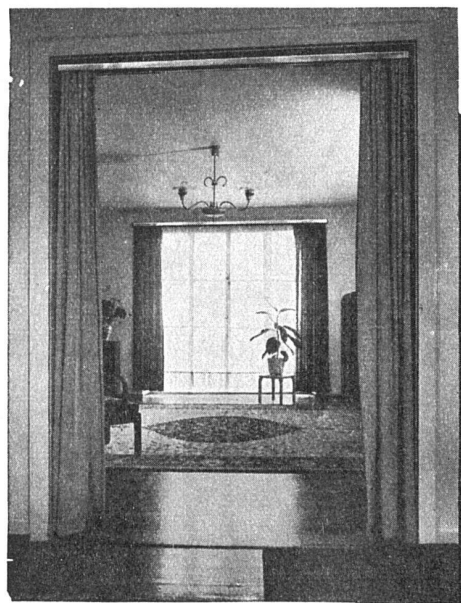
Tröcknungsanlagen für Industrie und Gewerbe, sowie



Ventilatoren

erstellen nach den neuesten technischen Errungen-
schaften und auf Grund von mehr als 35jähriger Erfahrung

Wanner & Co. A.-G. Horgen



In jeden Neubau

die modernen und vornehm
wirkenden

ORIGINAL RILOGA

Vorhanggarnituren mit dem
Doppelring

von der Firma

**Tillmanns-Schmidt
Riloga Werk
Wängi (Thurgau)**

Fordern Sie Muster
Bezugsquellen Ihres Wohnortes
werden gerne nachgewiesen

In Bodenbelag

Spart der Architekt viel Zeit und Arbeit

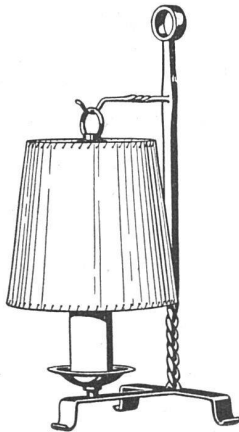
wenn er seinen Kunden in unserem Riesenlager die verschiedenen Qualitäten und Nuancen demonstrieren oder eine Auswahl ins Haus kommen lässt. Unsere Fachleute stehen für sie bereit.

Gleiches Haus in Bern

Meyer-Müller & CO. A.G. beim Central

BELEUCHTUNGSKÖRPER

für jeden Zweck



BAG
TURGI
BRONZEWARENFABRIK AG.



Rolladen aus gewelltem Stahlblech für Hand- und elektrische Betätigung, verschiedene Systeme; seit 1870 bewährt

Rollgitter † Patent 165429, für Schau- fenster und Türen. Spezialprofile für Bijou- terien und Metzgereien

Scherengitter Besonders gesicherte Schlosskonstruktion

Sonnenstoren mit Lateral- oder Scherenarmen. Spezialkonstruktion für geringstes Gefälle

Hochschiebbare Klapptore † Patent 120463

Seitliche Schiebetore auf Kugel- lagerführung, † Patent angemeldet

Stahlbau, Feineisenkonstruktionen

GAUGER & CO • ZÜRICH

Spezialhaus für mechanische Baukonstruktionen

CUENI & CIE., LAUFEN

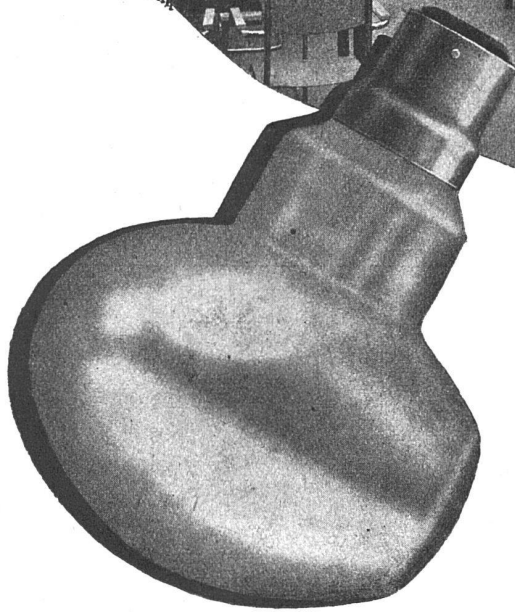
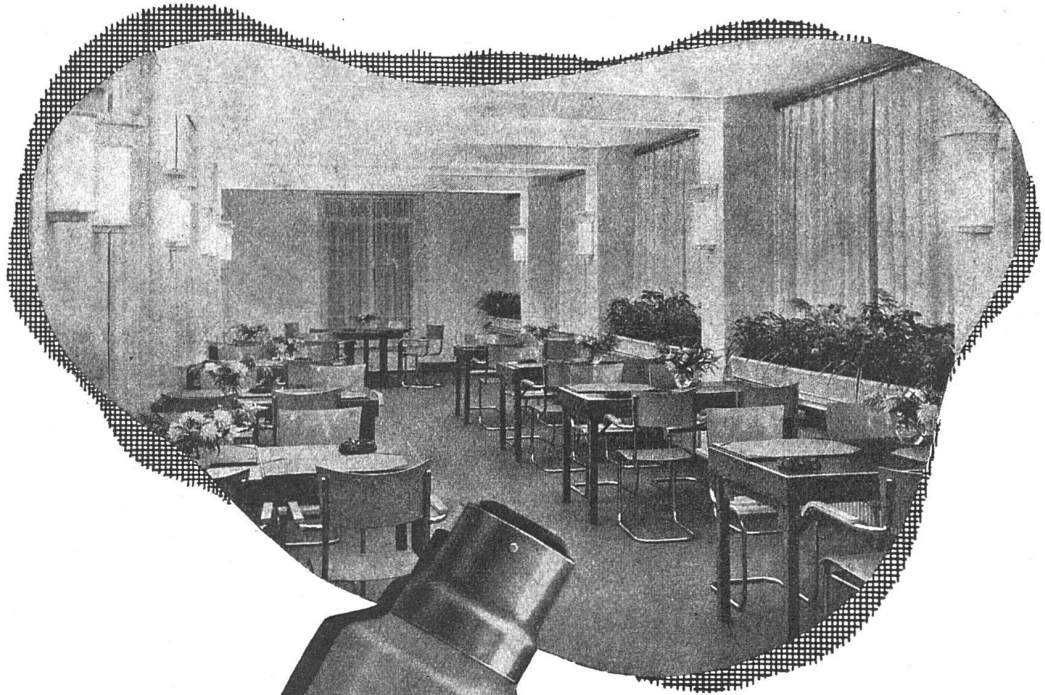
Steinbrüche und Marmorwerk Tel. 7 90 77

liefern in sämtlichen Materialien

alle Steinhauer- und Marmorarbeiten wie:

Mauersteine und Platten für Gartenanlagen, Sockel, Quader, Tür- und Fenstereinfassungen, Treppen- und Brunnenanlagen, Platten für Fassaden, innere Wandverkleidungen, Bodenplatten, Platten für Badezimmer, Schalteranlagen, Cheminées und Möbel. Beste Referenzen zur Verfügung.

Für indirekte Beleuchtung



die neue
PHILIPS

Cornalux

LAMPE

Hauptzweck: *Cornalux* verwirklicht das Problem der indirekten Raumbeleuchtung ohne jegliche zusätzliche Hilfsarmaturen. Dementsprechend können die Abmessungen der verwendeten Hohlkehlen auf ein Minimum reduziert werden.

Leuchtstärke: Mit *Cornalux* 50% höhere Lichtstärke gegenüber gewöhnlichen Glühlampen.

PHILIPS-LAMPEN A.G.

Manessestrasse 192

ZÜRICH

Telephon 58610