

Objektyp: **Advertising**

Zeitschrift: **Das Werk : Architektur und Kunst = L'oeuvre : architecture et art**

Band (Jahr): **27 (1940)**

Heft 2

PDF erstellt am: **13.09.2024**

Nutzungsbedingungen

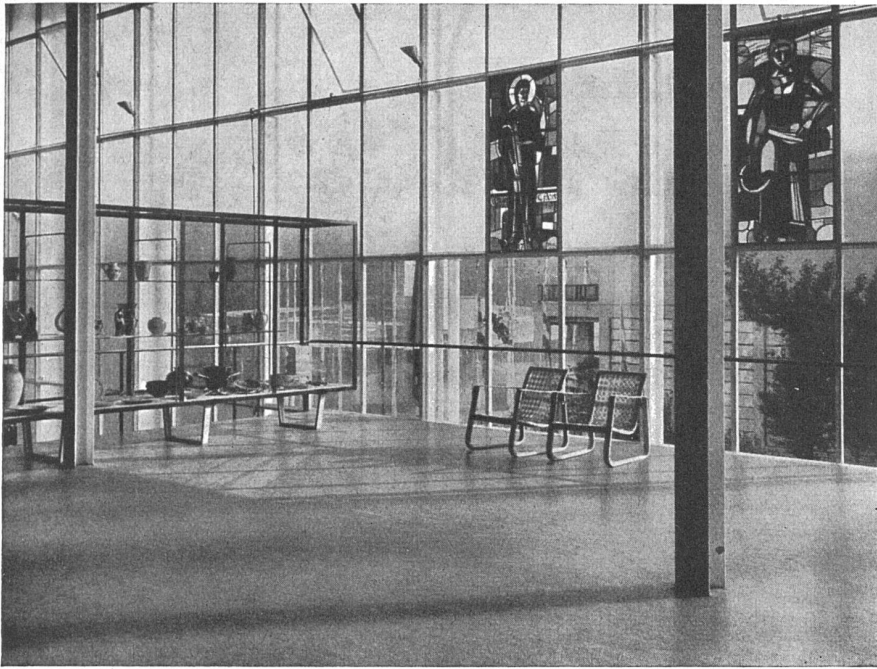
Die ETH-Bibliothek ist Anbieterin der digitalisierten Zeitschriften. Sie besitzt keine Urheberrechte an den Inhalten der Zeitschriften. Die Rechte liegen in der Regel bei den Herausgebern.

Die auf der Plattform e-periodica veröffentlichten Dokumente stehen für nicht-kommerzielle Zwecke in Lehre und Forschung sowie für die private Nutzung frei zur Verfügung. Einzelne Dateien oder Ausdrucke aus diesem Angebot können zusammen mit diesen Nutzungsbedingungen und den korrekten Herkunftsbezeichnungen weitergegeben werden.


Das Veröffentlichen von Bildern in Print- und Online-Publikationen ist nur mit vorheriger Genehmigung der Rechteinhaber erlaubt. Die systematische Speicherung von Teilen des elektronischen Angebots auf anderen Servern bedarf ebenfalls des schriftlichen Einverständnisses der Rechteinhaber.

Haftungsausschluss

Alle Angaben erfolgen ohne Gewähr für Vollständigkeit oder Richtigkeit. Es wird keine Haftung übernommen für Schäden durch die Verwendung von Informationen aus diesem Online-Angebot oder durch das Fehlen von Informationen. Dies gilt auch für Inhalte Dritter, die über dieses Angebot zugänglich sind.



**Pavillon Suisse
Paris 1937:**

 -Belagskombination
Marmolino auf Korkment

Millionen von Menschen schritten über die hier gezeigten Bodenbeläge hinweg
Nach Schluss dieser Ausstellungen fand das gleiche Material in Bauten erneut Verwendung

LINOLEUM GIUBIASCO

Zürich, SBC Talstr. 9

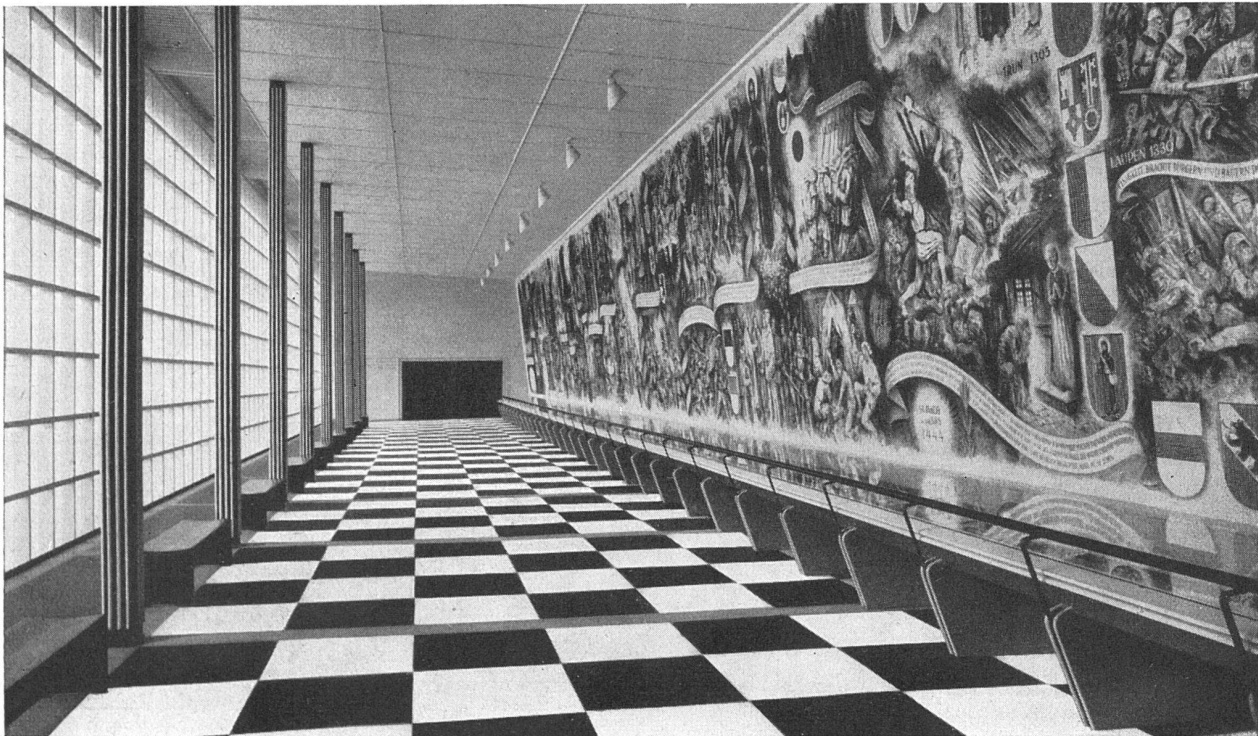
Ständige Ausstellung

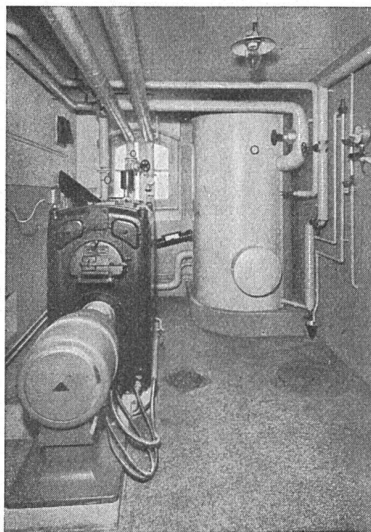
Baumesse Gurtengasse 3, Bern

Schweizerische Landesausstellung 1939:



- Belagskombination Walton Uni auf Korkment





Zentralheizungen aller Systeme
 Sanitäre Anlagen
 Tankanlagen für Benzin und Oel «Autorève»
 Eigener Kesselbau

Zofingen

St. Gallen

Bern

Luzern

Basel

Zürich

Lehmann & Cie. A.-G.

vorm. Zentralheizungsfabrik Altorfer, Lehmann & Cie.

In jedem Jahrhundert
 war die Wandbekleidung der erste Schritt, um einen Raum wohnlich zu gestalten. Für zeitgemässe Tapeten, Vorhänge, Wand- und Möbelstoffe ist **Tapeten Spörrli** führend.
 Zürich Füsslistrasse 6 Telefon 36660

Pythagoras
 die neuen, hochtransparenten **Detail-Zeichenpapiere** sind bestes Schweizerfabrikat und vielfach erprobt. In fünf verschiedenen Stärken erhältlich. Bitte verlangen Sie das neue Musterbuch TP3a

Scholl

Zürich Poststr. 3 beim Paradeplatz Tel. 35.710

Rolläden
 aller Systeme

Rolljalousien · Schattendecken & Jalousieläden

J. Sum
 Rolladenfabrik Olten

AUSSTELLUNGS-KALENDER

ORT	LOKAL	WERKE	DATUM
Aarau	Gewerbemuseum	Antiquarium und Münzsammlung Kleinere wechselnde Ausstellungen im Gang, Erdgeschoss Grosser Ausstellungssaal militärisch besetzt	
Basel	Gewerbemuseum Kunsthalle Pro Arte Robert Klingele Aeschenvorstadt 36 Galerie Bettie Thommen Petersplatz 11	Unsere Musikinstrumente. — Akustische Demonstrationen. Wöchentliche Abendführungen mit musikalischen Proben Jüngere französische Graphiker Niklaus Stöcklin Bilder alter Meister — Schweizer Kunst des 19. und 20. Jahrh. Verkaufsstelle der Ortsgruppe Basel des SWB Ernesto Schiess, Bilder aus Tunis etc.	} bis 18. Februar 13. Jan. b. 18. Febr. 24. Febr. b. 25. März ständig ständig 10. Febr. b. 7. März
Bern	Kunsthalle Kunstmuseum Gewerbemuseum Kunsthaltung A. Klippstein Amthausgasse 16 Intérieur Maria Bieri Marktgasse 56	Gesamtausstellung Victor Surbek Französische Graphik des 19. und 20. Jahrhunderts. — Skulpturen von Marguerite Bay und Walter Schnegg Anstellung von Meisterwerken aus den Museen Basel, Bern, Genf, Zürich. — Sammlung Oskar Reinhart Keine Ausstellungen wegen anderw. Inanspruchnahme der Räume Alte und moderne Originalgraphik Verkaufsstelle des Schweiz. Werkbundes	} 20. Jan. b. 25. Febr. 2. März b. 25. April ständig
Chur	Kunsthhaus	Oeffentliche Kunstsammlung Schweizerische Malerinnen	ständig 25. Febr. b. 16. März
Genf	Athénée	Maurice Sarkisoff (sculpteur), Frédéric Gillet (artiste peintre) Exposition collective. — Expositions particulières par panneaux	3 au 22 février 24 févr. au 7 mars
Lausanne	Galerie Paul Vallotton S. A. rue Grand-Chêne 7	Werner Feuz, paysages du Léman et du Valais	17 févr. au 2 mars
Luzern	Kunstmuseum		
Neuenbürg	Galerie Léopold Robert	Exposition d'œuvres des soldats de la 2 ^{me} division	13 janv. au 11 febr.
Schaff- hausen	Betz-Wirth, Ringkengässchen Museum zu Allerheiligen	Verkaufsstelle des Schweiz. Werkbundes Tessiner Künstler, Kohler, Lüssi, Roretta, Schürch, Liermann	ständig 7. Jan. b. 24. Febr.
Solothurn	Städtisches Museum		
St. Gallen	Kunstmuseum	Ausstellung des künstl. Nachlasses Willi Jahn 1904—1939	bis Mitte Februar
Winterthur	Kunstmuseum Gewerbemuseum	Karl Walser und Max Fueter	18. Febr. b. 25. März
Zürich	Kunstgewerbemuseum Ausstellungsstrasse 60 Kunsthhaus Graphische Sammlung der E. T. H. Galerie Aktuaryus Pelikanstrasse 3 Galerie Talacker A.-G. Haus zur Spindel St. Peterstrasse 11 Kunstsalon Wolfsberg Bederstrasse 109 Pestalozzianum, Beckenhofstr. Schweizer Baumuster-Centrale SBC, Talstr. 9, Börsenblock	Schweizer Graphik und Typographie im Zeichen des Krieges 1939/40 — 1914/18 — 1798/1815 Warenpackungen Paul Klee Cinquante œuvres d'art français (huiles, dessins, sculptures) Kollektivausstellung Wilhelm Gimmi, Zürich-Paris Gemälde alter Meister Ständige Verkaufs-Ausstellung von Arbeiten des Schweizer Kunstgewerbes und der Schweizer Heimindustrie Wertbeständige Kunst Zum Arbeitsprinzip im mathematischen Unterricht. Schüler- und Demonstrationsmodelle von Dr. H. Kaufmann, Rheinfelden Das schweiz. Schulwandbilderwerk (Originale und Drucke) Ständige Baumaterial- und Baumuster-Ausstellung	} 11. Febr. b. 10. März Ende März b. Mai 16. Febr. b. 25. März 28. Jan. b. 25. Febr. 28. Febr. b. 21. März ständig ständig ständig bis Ende März ständig, Eintritt frei 9—19, Sa. 9—17



Feine Beschläge

F. BENDER, ZÜRICH

Oberdorfstrasse 9 und 10 Telephone 27.192

Besichtigen Sie meine Ausstellung in der Bau-Centrale Zürich