

Sportakademie Vierumäki : Architekt Erik Bryggman, Abo

Autor(en): [s.n.]

Objektyp: **Article**

Zeitschrift: **Das Werk : Architektur und Kunst = L'oeuvre : architecture et art**

Band (Jahr): **27 (1940)**

Heft 3/4: **Doppelnummer Finnland**

PDF erstellt am: **08.08.2024**

Persistenter Link: <https://doi.org/10.5169/seals-22236>

Nutzungsbedingungen

Die ETH-Bibliothek ist Anbieterin der digitalisierten Zeitschriften. Sie besitzt keine Urheberrechte an den Inhalten der Zeitschriften. Die Rechte liegen in der Regel bei den Herausgebern.

Die auf der Plattform e-periodica veröffentlichten Dokumente stehen für nicht-kommerzielle Zwecke in Lehre und Forschung sowie für die private Nutzung frei zur Verfügung. Einzelne Dateien oder Ausdrucke aus diesem Angebot können zusammen mit diesen Nutzungsbedingungen und den korrekten Herkunftsbezeichnungen weitergegeben werden.

Das Veröffentlichen von Bildern in Print- und Online-Publikationen ist nur mit vorheriger Genehmigung der Rechteinhaber erlaubt. Die systematische Speicherung von Teilen des elektronischen Angebots auf anderen Servern bedarf ebenfalls des schriftlichen Einverständnisses der Rechteinhaber.

Haftungsausschluss

Alle Angaben erfolgen ohne Gewähr für Vollständigkeit oder Richtigkeit. Es wird keine Haftung übernommen für Schäden durch die Verwendung von Informationen aus diesem Online-Angebot oder durch das Fehlen von Informationen. Dies gilt auch für Inhalte Dritter, die über dieses Angebot zugänglich sind.



Sportakademie Vierumäki

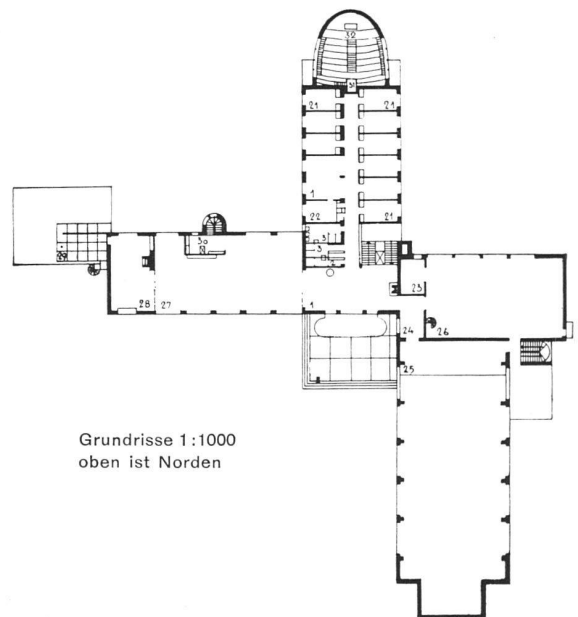
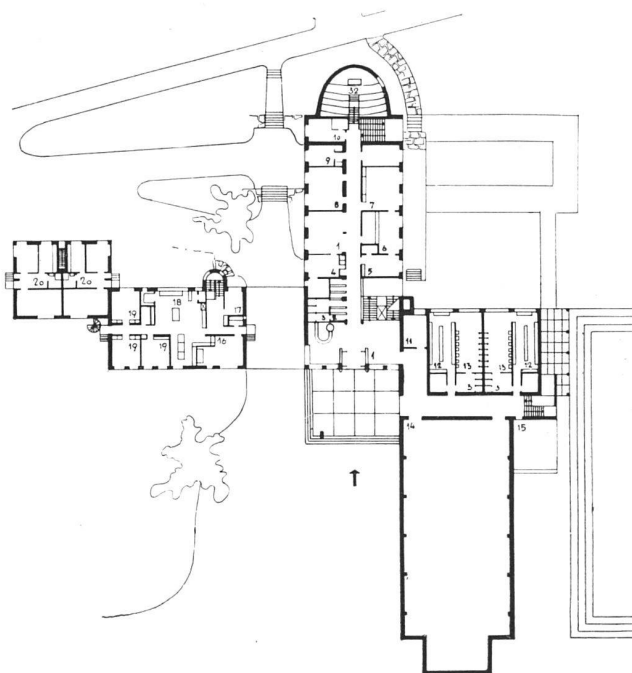
Architekt: Erik Bryggman, Abo

oben: Ausblick von der Dachterrasse der Sportschule, die Sauna liegt 20m vom Badeplatz wald-einwärts. Typisch finnische Landschaft.

rechts: Lesesaal



Legenden Grundrisse: 1 Halle, 2 Garderobe, 3 W.C., 4 Arzt, 5 Verwaltung, 6 Büro, 8 Handbibliothek, 9 Lehrmittelzimmer, 10 Fotograf, 11 gymnast. Geräte, 12 Garderobe, 13 Waschraum, 14 Turnhalle, 16, 17 und 19 Angestellte, 18 Küche, 20 Abwartwohnungen, 21 Schlafzimmer, 22 Krankenzimmer, 23 Geräte, 25 Galerie, 26 Gymnastiksaal, 27 Speisesaal, 28 Gesellschaftsraum, 29 Terrasse, 30 Office, 31 Kinokabine, 32 Vortragssaal



Grundrisse 1:1000
oben ist Norden

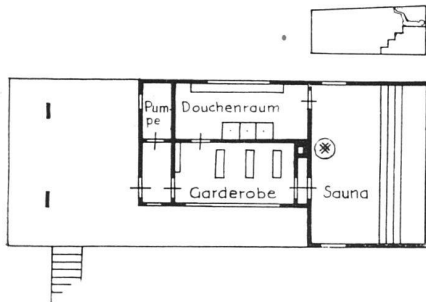
Die Sportakademie Vierumäki liegt etwa 30 km nordöstlich der Stadt Lahti, sie wurde 1935 erbaut von einer Aktiengesellschaft, der alle bedeutenden Sportverbände des Landes angehören. Ein Beitrag des Staates an die Baukosten erfolgte einzig in der Form, dass zur Ausführung der Bauarbeiten durch die Insassen ein Gefängnis an die Baustelle verlegt wurde. Die Kursteilnehmer zahlen in der Regel die Kosten ihres Aufenthaltes selbst. Vor dem Neubau war die Sportschule in Blockhäusern untergebracht.

Ansicht von Süden mit Haupteingang



Das zur Sportakademie gehörige Dampfbad (Sauna). Blockbau, gedichtet durch Filzzwischenlage

Grundriss der Sauna und Schnitt durch den Baderaum 1:400



Ansicht von Osten

